



АДМИНИСТРАЦИЯ ГОРОДА ПЕРМИ  
ДЕПАРТАМЕНТ ЗЕМЕЛЬНЫХ ОТНОШЕНИЙ

РЕШЕНИЕ

о размещении объектов № 21-01-45-87 от 16 МАР 2020

г. Пермь, ул. Сибирская, 15

Департамент земельных отношений администрации города Перми в соответствии с пунктом 3 статьи 39.36 Земельного кодекса Российской Федерации, Положением о порядке и условиях размещения объектов на землях или земельных участках, находящихся в государственной или муниципальной собственности, на территории Пермского края без предоставления земельных участков и установления сервитутов, публичного сервитута, утвержденным постановлением Правительства Пермского края от 22.07.2015 № 478-п

**разрешает** ОАО «МРСК Урала» (ИНН 6671163413, ОГРН 1056604000970, место нахождения: 620026, Свердловская область, г.Екатеринбург, ул. Мамина-Сибиряка, д. 140)

**размещение объекта:** КТПС 10/0,4 кВ, ВЛ 10 кВ, оборудование учета э/э, для электроснабжения нежилого здания по адресу: Пермский край, г Пермь, Индустриальный район, ул. Верхне-Муллинская, дом 130 (кадастровый номер земельного участка 59:01:4713912:442).

**на землях:** государственная собственность на которые не разграничена

**на срок:** бессрочно

**местоположение:** Пермский край, г. Пермь, Индустриальный район, (номера кадастрового квартала 59:01:4716097)

**способ размещения объекта:** надземный

Территория, согласно схеме, расположена в зонах с особым условием использования территорий: охранный зона объектов электросетевого хозяйства, приаэродромная территория аэродрома аэропорта Большое Савино.

ОАО «МРСК Урала»:

1. Соблюдать порядок использования земельных участков, установленный постановлением Правительства Российской Федерации от 24.02.2009 № 160 «О порядке установления охранных зон объектов электросетевого хозяйства и особых условий использования земельных участков, расположенных в границах таких зон»;

2. Соблюдать правила охранных зон воздушного пространства, установленные постановлением Правительства Российской Федерации от 11.03.2010 № 138 «Об утверждении Федеральных правил использования воздушного пространства Российской Федерации»;

3. В соответствии с пунктом 7(2) Положения о порядке и условиях размещения объектов на землях или земельных участках, находящихся в государственной или муниципальной собственности, на территории Пермского края без предоставления земельных участков и установления сервитутов, публичного сервитута, утвержденного Постановлением Правительства Пермского края от 22.07.2015 № 478-п, представить в департамент земельных отношений администрации города Перми в течение 1 месяца с момента размещения объектов материалы контрольной геодезической съемки размещенных объектов на бумажном и электронном носителях на безвозмездной основе.

В соответствии со статьей 20<sup>1</sup> Закона Пермского края от 14.09.2011 № 805-ПК «О градостроительной деятельности в Пермском крае» ОАО «МРСК Урала»:

Не позднее чем за 10 рабочих дней до начала строительства и (или) реконструкции безвозмездно передает в департамент градостроительства и архитектуры администрации города Перми один экземпляр копий разделов проектной документации, предусмотренных пунктом 1 части 12 статьи 48 Градостроительного кодекса Российской Федерации;

В течение 10 рабочих дней после окончания работ по строительству, реконструкции безвозмездно передать в департамент градостроительства и архитектуры администрации города Перми схему, отображающую расположение объекта и сетей инженерно-технического обеспечения, подписанную застройщиком (техническим заказчиком), с приложением текстового и графического описания местоположения границ охранной и санитарно-защитной зоны, перечень координат характерных точек границ такой зоны.

Приложение: схема предполагаемых к использованию земель или части земельного участка на 1 л. в 1 экз.

Начальник отдела предоставления земельных участков по работе с юридическими лицами



Н.М. Санникова



Схема предполагаемых к использованию земель или части земельного участка

Объект: «ПИР Строительство КТПС 10/0,4 кВ, ВЛ 10 кВ, оборудование учета э/э, для электроснабжения нежилого здания по адресу:

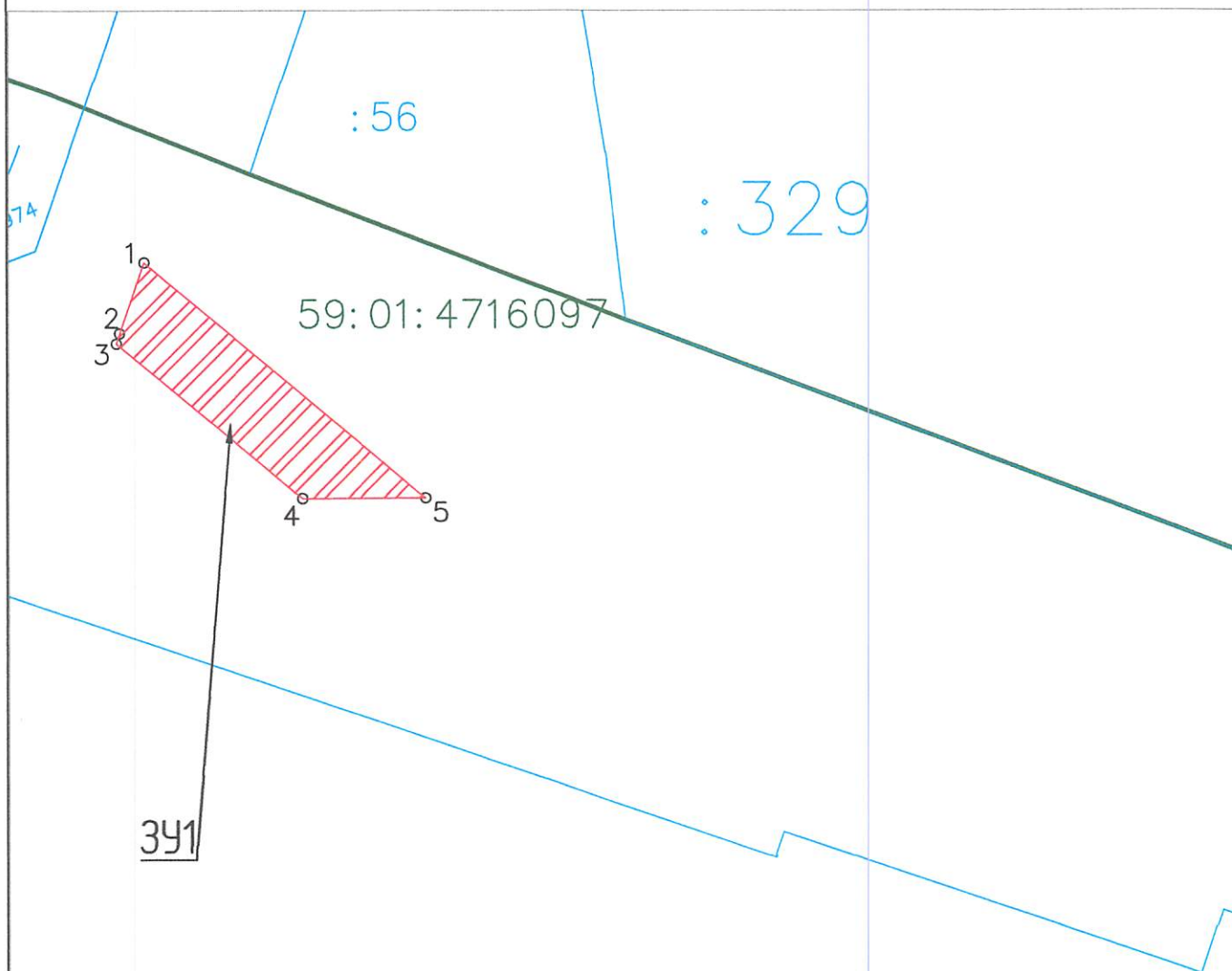
Пермский край, г. Пермь, Индустриальный район, ул. Верхне-Муллинская, д. 130 (кад. номер зем. участка 59:01:4713912:442).»

Местоположение: Пермский край, г. Пермь, р-н Индустриальный, номер кадастрового квартала (59:01:4716097)

Категория: -

Площадь земельного участка: 135 м<sup>2</sup>

Масштаб 1:500



Имя	Абсцисса X	Ордината Y
1	510 315,63	2 225 852,92
2	510 310,34	2 225 851,07
3	510 309,58	2 225 850,84
4	510 298,09	2 225 864,76
5	510 298,13	2 225 873,99

Условные обозначения:

59:07:4219198 – кадастровый номер кадастрового квартала

:8 – номер учтенного земельного участка

:391 – испрашиваемый земельный участок

н1, 1 – характерная точка границы,

сведения о которой позволяют

— — граница смежного земельного участка

— — граница земель, предполагаемых к использованию

Заявитель: *Минникова Е. В.*



по 808: 77-406-2020 от 15.01.2020

Формат А4