



АДМИНИСТРАЦИЯ ГОРОДА ПЕРМИ  
ДЕПАРТАМЕНТ ЗЕМЕЛЬНЫХ ОТНОШЕНИЙ

РЕШЕНИЕ

о размещении объектов № 2101-44-292 от 18 МАР 2020

г. Пермь, ул. Сибирская, 15

Департамент земельных отношений администрации города Перми в соответствии с пунктом 3 статьи 39.36 Земельного кодекса Российской Федерации, Положением о порядке и условиях размещения объектов на землях или земельных участках, находящихся в государственной или муниципальной собственности, на территории Пермского края без предоставления земельных участков и установления сервитутов, публичного сервитута, утвержденным постановлением Правительства Пермского края от 22.07.2015 № 478-п

**разрешает** Мушегяну Роберту

**размещение объекта:** проезды, в том числе вдольтрассовые, и подъездные дороги, для размещения которых не требуется разрешения на строительство, к земельному участку с кадастровым номером 59:01:4713885:174

**на землях:** государственная собственность на которые не разграничена

**на срок:** 1 год

**местоположение:** Пермский край, г. Пермь, Индустриальный район, ул. Верхне-Муллинская

Территория, согласно схеме, расположена в зонах с особыми условиями использования территорий: приаэродромная территория аэродрома аэропорта Большое Савино.

Мушегяну Р.Т. соблюдать правила охранных зон воздушного пространства, установленные постановлением Правительства Российской Федерации от 11.03.2010 № 138 «Об утверждении Федеральных правил использования воздушного пространства Российской Федерации».

**Приложение:** схема предполагаемых к использованию земель или части земельного участка с координатами поворотных точек границы земельного участка (на 1 л. в 1 экз.).

Начальник отдела предоставления  
земельных участков по работе  
с юридическими лицами



Н.М. Санникова

# Схема предполагаемых к использованию земель или части земельного участка

Объект: участок для подъезда автотранспорта к земельному участку 59:01:4713885:174

Местоположение: Пермский край, г. Пермь, Индустриальный район, ул. Верхнемуллинская

(согласно сведениям государственного кадастра недвижимости)

Площадь земель или части земельного участка, кв. м: 218

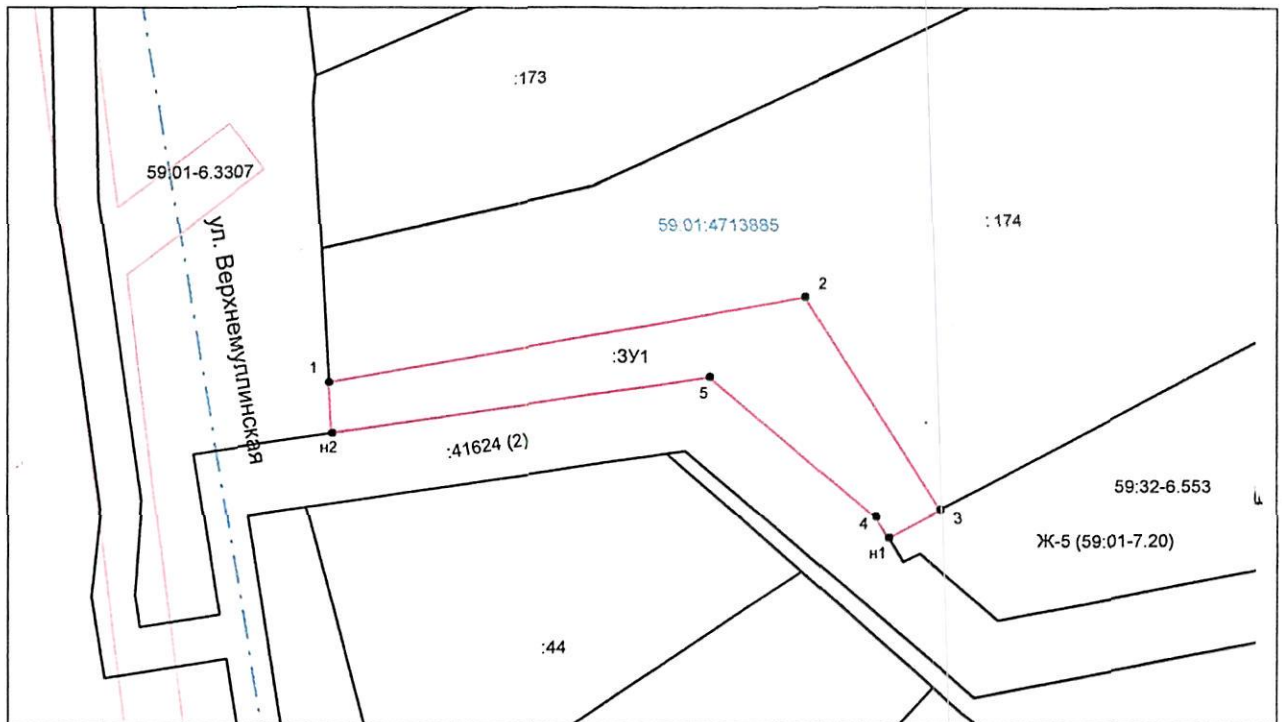
Категория земель: земли населённых пунктов

(при наличии)

Вид разрешенного использования: -

(при наличии)

Каталог координат, м (МСК-59)		
№ точки границы	X	Y
1	511 708.40	2 225 359.83
2	511 714.24	2 225 392.72
3	511 699.65	2 225 402.05
н1	511 697.73	2 225 398.42
4	511 699.18	2 225 397.54
5	511 708.76	2 225 386.14
н2	511 704.92	2 225 360.04
1	511 708.40	2 225 359.83



Масштаб 1:500

## Описание границ смежных землепользователей:

от точки 1	до точки 3	земельный участок 59:01:4713885:168
от точки 3	до точки н1	муниципальные земли свободные от прав третьих лиц
от точки н1	до точки н2	земельный участок 59:01:0000000:41624
от точки н2	до точки 1	муниципальные земли свободные от прав третьих лиц

## Условные обозначения:

- - проектируемая граница земельного участка
- - граница земельного участка по сведениям ГКН
- - - - граница кадастрового деления (граница кадастрового квартала)
- - граница территориальной зоны (зоны с особыми условиями использования)
- 59:01:4311076 - номер кадастрового квартала
- 1 - поворотная точка границы образуемого участка
- :ЗУ1 - обозначение образуемого земельного участка
- 59:32-6.553 - обозначение территориальной зоны
- :3007 - кадастровый номер земельного участка

Заявитель:

*(подпись, расшифровка подписи)*

МП

Верно

(для юридических лиц и индивидуальных предпринимателей)