



АДМИНИСТРАЦИЯ ГОРОДА ПЕРМИ
ДЕПАРТАМЕНТ ЗЕМЕЛЬНЫХ ОТНОШЕНИЙ

РЕШЕНИЕ

о размещении объектов № 2/01-44-295 от 19 МАР 2020

г. Пермь, ул. Сибирская, 15

Департамент земельных отношений администрации города Перми в соответствии с пунктом 3 статьей 39.36 Земельного кодекса Российской Федерации, Положением о порядке и условиях размещения объектов на землях или земельных участках, находящихся в государственной или муниципальной собственности, на территории Пермского края без предоставления земельных участков и установления сервитутов, публичного сервитута, утвержденным постановлением Правительства Пермского края от 22.07.2015 № 478-п

разрешает Кривцову Сергею

размещение объекта: проезды, в том числе вдольтрассовые, и подъездные дороги, для размещения которых не требуется разрешения на строительство

на землях: государственная собственность на которые не разграничена

на срок: 1 год

местоположение: г. Пермь, Мотовилихинский район, ул. Соликамская.

Территория, согласно схеме, расположена в зонах с особыми условиями использования территорий: охранные зоны объектов электросетевого хозяйства, лесопарковый зеленый пояс города Перми, приаэродромная территория аэродрома аэропорта Большое Савино; в зоне катастрофического затопления.

Кривцову С.В.:

1. Соблюдать режим особой охраны природных объектов, расположенных в лесопарковых зеленых поясах, установленный статьей 62.4 Федерального закона от 10.01.2002 № 7-ФЗ «Об охране окружающей среды».

2. Соблюдать правила охраны электрических сетей, установленные постановлением Правительства Российской Федерации от 24.02.2009 № 160 «О порядке установления охранных зон объектов электросетевого хозяйства

и особых условий использования земельных участков, расположенных в границах таких зон».

3. Соблюдать правила охранных зон воздушного пространства, установленные постановлением Правительства Российской Федерации от 11.03.2010 № 138 «Об утверждении Федеральных правил использования воздушного пространства Российской Федерации».

4. Не допускать на земельном участке размещение объектов без обеспечения инженерной защиты таких объектов от затопления, подтопления.

Приложение: Схема предполагаемых к использованию земель или части земельного участка (на 1 л. в 1 экз.).

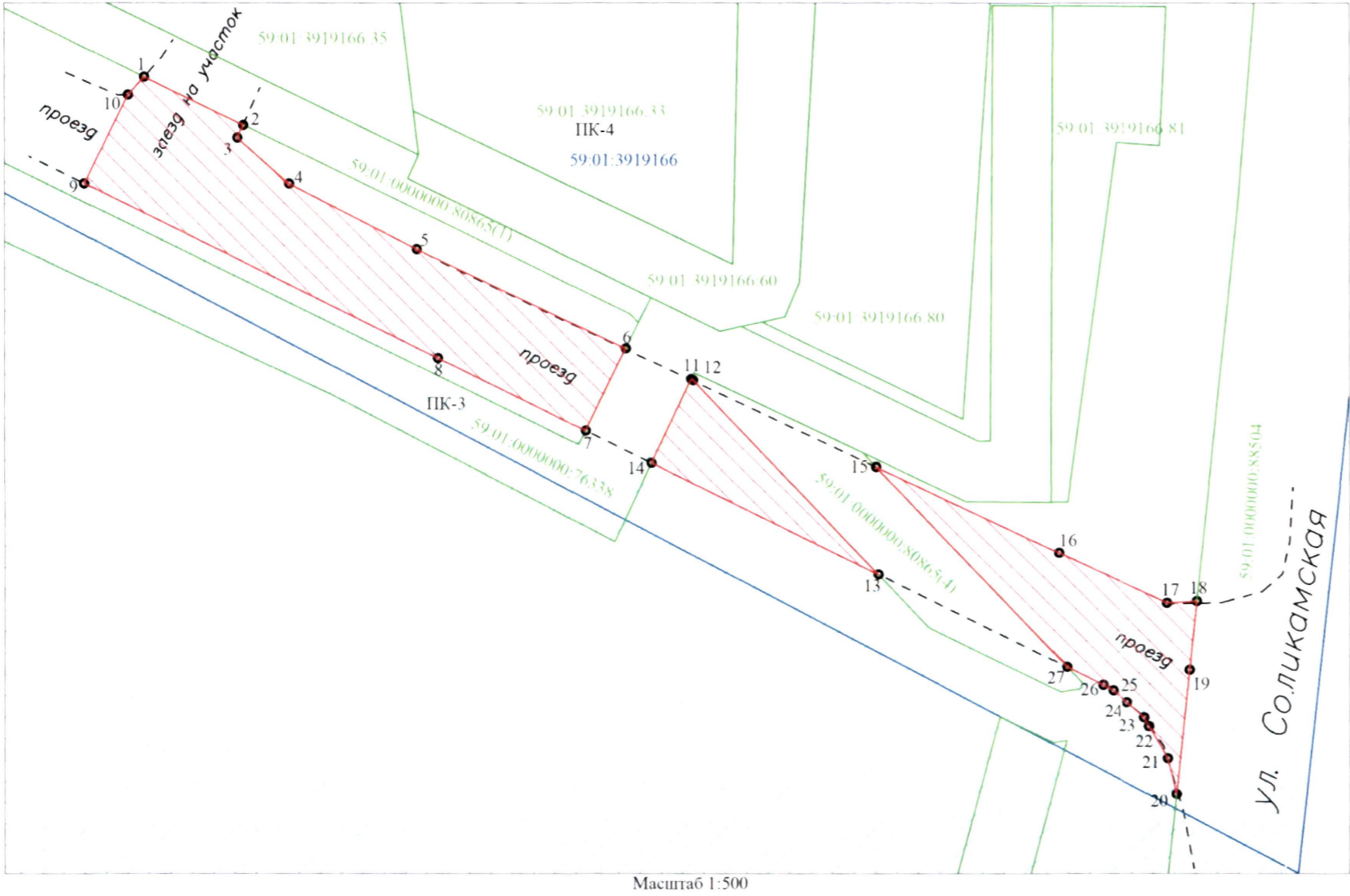
Начальник отдела предоставления
земельных участков по работе
с юридическими лицами



Н.М. Санникова

Схема предполагаемых к использованию земель или части земельного участка

Объект: Проезды, в том числе вдольтрассовые, и подъездные дороги, для размещения которых не требуется разрешения на строительство
Местоположение: Пермский край, г. Пермь, ул. Соликамская
Площадь земель или части земельного участка: 632 кв. м
Категория земель: земли населенных пунктов
Вид разрешенного использования: не установлен



Описание границ смежных землепользователей:

от точки 1 до точки 2 земельный участок с кад. № 59-01:0000000:80865
от точки 2 до точки 6 земли общего пользования
от точки 6 до точки 7 земельный участок с кад. № 59-01:0000000:76338
от точки 7 до точки 1 земли общего пользования

от точки 11 до точки 12 земли общего пользования
от точки 12 до точки 13 земельный участок с кад. № 59-01:0000000:80865
от точки 13 до точки 14 земли общего пользования
от точки 14 до точки 11 земельный участок с кад. № 59-01:0000000:76338

от точки 15 до точки 18 земли общего пользования
от точки 18 до точки 20 земельный участок с кад. № 59-01:0000000:88504
от точки 20 до точки 27 земли общего пользования
от точки 27 до точки 15 земельный участок с кад. № 59-01:0000000:80865

Условные обозначения:

- граница предполагаемого к использованию участка
- граница земельного участка по сведениям ЕГРН
- 1 - обозначение характерной точки границы
- 59-01.3919166 - номер кадастрового квартала
- кадастровый номер земельного участка
- граница кадастрового квартала
- 59-01.0000000.78791 - кадастровый номер земельного участка
- ПК-3 - зона производственно-коммунальных объектов III класса вредности
- ПК-4 - зона производственно-коммунальных объектов IV класса вредности

Каталог координат в системе МСК 59		
№ п/п	X	Y
1	525024,83	2238158,13
2	525023,36	2238156,81
3	525016,01	2238153,19
4	525001,60	2238182,47
5	524995,57	2238194,73
6	525002,37	2238198,05
7	525010,57	2238180,72
8	525015,99	2238170,14
9	525019,81	2238165,84
10	525020,86	2238166,32
11	524999,82	2238203,45
12	524999,74	2238203,61
13	524983,69	2238218,87
14	524992,89	2238200,17
15	524992,58	2238218,71
16	524985,47	2238233,78
17	524981,32	2238242,75
18	524981,46	2238245,22
19	524975,80	2238244,63
20	524965,53	2238243,56
21	524968,50	2238242,82
22	524971,15	2238241,29
23	524971,88	2238240,88
24	524973,14	2238239,44
25	524974,10	2238238,28
26	524974,55	2238237,43
27	524976,02	2238234,46

Заявитель:

МП

(подпись, расшифровка подписи)

Верно