



АДМИНИСТРАЦИЯ ГОРОДА ПЕРМИ
ДЕПАРТАМЕНТ ЗЕМЕЛЬНЫХ ОТНОШЕНИЙ

РЕШЕНИЕ

о размещении объектов № 21-01-44-298 от 20 МАР 2020

г. Пермь, ул. Сибирская, 15

Департамент земельных отношений администрации города Перми в соответствии с пунктом 3 статьи 39.36 Земельного кодекса Российской Федерации, Положением о порядке и условиях размещения объектов на землях или земельных участках, находящихся в государственной или муниципальной собственности, на территории Пермского края без предоставления земельных участков и установления сервитутов, публичного сервитута, утвержденным постановлением Правительства Пермского края от 22.07.2015 № 478-п

разрешает ООО «Опора» (ИНН 5904380570, ОГРН 1205900003781, место нахождения: 614025, Пермский край, г. Пермь, ул. Полазненская, д. 26, кв. 105)

размещение объекта: линии связи, линейно – кабельные сооружения связи и иные сооружения связи, для размещения которых не требуется разрешения на строительство

способ размещения объекта: наземный

на землях: государственная собственность на которые не разграничена

на срок: бессрочно

местоположение: Пермский край, г. Пермь, Свердловский район, ул. Революции.

Территория, согласно схеме, расположена в зонах с особыми условиями использования территорий: приаэродромная территория аэродрома аэропорта Большое Савино; в границах территории объектов культурного наследия: Кварталы в границах территории «Новая слобода» (граница города на 1911 г.) (Р-2).

ООО «Опора»:

1. Соблюдать правила охранных зон воздушного пространства, установленные постановлением Правительства Российской Федерации от 11.03.2010 № 138 «Об утверждении Федеральных правил использования воздушного пространства Российской Федерации».

2. Соблюдать ограничения, установленные постановлением Правительства Пермского края от 15.06.2007 № 119-п «Об утверждении границ зон охраны объектов культурного наследия, расположенных на территории Дзержинского, Ленинского, Свердловского, Мотовилихинского районов города Перми, режимов использования земель и градостроительных регламентов в границах данных зон».

В соответствии с пунктом 7(2) Положения о порядке и условиях размещения объектов на землях или земельных участках, находящихся в государственной или муниципальной собственности, на территории Пермского края без предоставления земельных участков и установления сервитутов, публичного сервитута, утвержденного постановлением Правительства Пермского

края от 22.07.2015 № 478-п, представить в департамент земельных отношений в течении 1 месяца с момента размещения объектов материалы контрольной геодезической съемки размещенных объектов на бумажном и электронном носителях на безвозмездной основе.

В соответствии со статьей 20¹ Закона Пермского края от 14.09.2011 № 805-ПК «О градостроительной деятельности в Пермском крае» ООО «Опора»:

Не позднее, чем за 10 рабочих дней до начала строительства и реконструкции безвозмездно передать в департамент градостроительства и архитектуры администрации города Перми один экземпляр копий разделов проектной документации, предусмотренных пунктом 1 части 12 статьи 48 Градостроительного кодекса Российской Федерации.

В течение 10 рабочих дней после окончания работ по строительству, реконструкции безвозмездно передать в департамент градостроительства и архитектуры администрации города Перми схему, отображающую расположение объекта и сетей инженерно-технического обеспечения, подписанную ООО «Опора», с приложением текстового и графического описания местоположения границ охранной и санитарно-защитной зоны, перечень координат характерных точек границ такой зоны.

Приложение: схема предполагаемых к использованию земель или части земельного участка с координатами поворотных точек границы земельного участка (на 1 л. в 1 экз.).

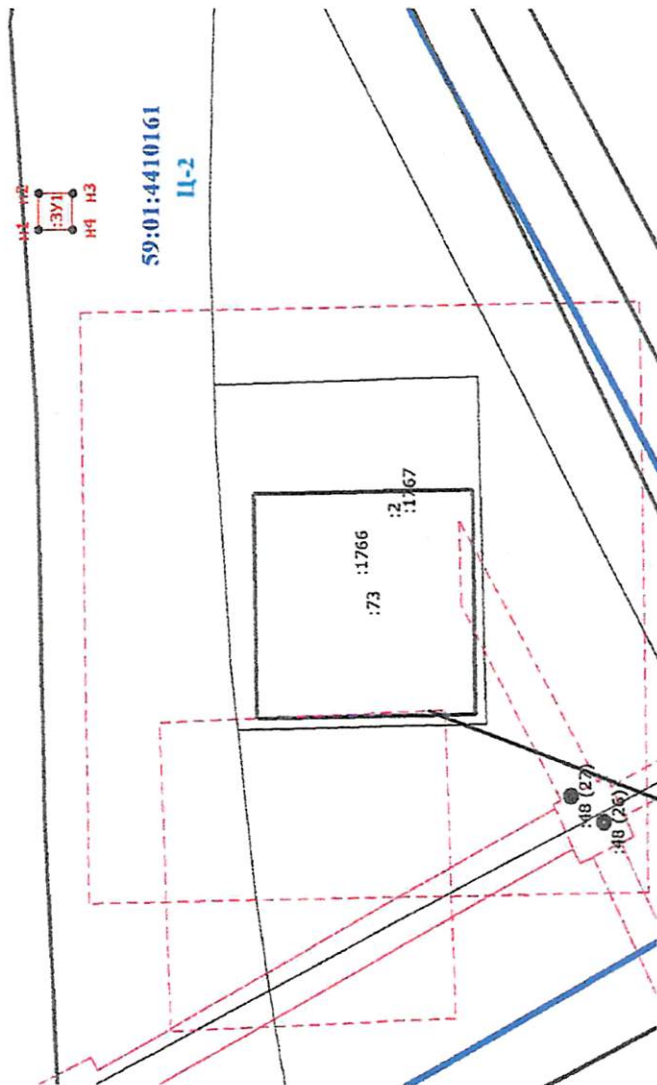
Начальник отдела предоставления
земельных участков по работе
с юридическими лицами



Н.М. Санникова

Схема предполагаемых к использованию земель или части земельного участка

Объект: Сооружение связи
Местоположение: Пермский край, г.Пермь, Свердловский р.н., ул.Революции
Площадь земельного участка: 9 кв.м.
Категория земель: Земли населенных пунктов
Вид разрешенного использования:



Каталог координат		
№ точки съемки	X	Y
1	2	3
1	517336.36	2233098.69
2	517336.36	2233101.69
3	517333.36	2233101.69
4	517333.36	2233098.69

Описание смежеств

От точки до точки 1-1	Кадастровый номер земельного участка	Адрес
	Муниципальная земля	

Условные обозначения:

:371 вновь образованная часть границ, сведения о которой достаточны для определения ее местоположения

обозначение земельного участка

кадастровый номер квартала

кадастровый номер смежного земельного участка

граница территории

территория, на которой ведется строительство

территория, на которой ведется строительство

Замечания:

М.П. *М.П. «Пермский край»*
 г. Пермь
 И.П. *И.П. «Свердловский район»*
 г. Пермь
 И.П. *И.П. «Свердловский район»*
 г. Пермь

ДОКУМЕНТОВ

