



АДМИНИСТРАЦИЯ ГОРОДА ПЕРМИ
ДЕПАРТАМЕНТ ЗЕМЕЛЬНЫХ ОТНОШЕНИЙ

РЕШЕНИЕ

о размещении объектов № 21-01-45-94 от 23 МАР 2020

г. Пермь, ул. Сибирская, 15

Департамент земельных отношений администрации города Перми в соответствии с пунктом 3 статьи 39.36 Земельного кодекса Российской Федерации, Положением о порядке и условиях размещения объектов на землях или земельных участках, находящихся в государственной или муниципальной собственности, на территории Пермского края без предоставления земельных участков и установления сервитутов, публичного сервитута, утвержденным постановлением Правительства Пермского края от 22.07.2015 № 478-п

разрешает ОАО «МРСК Урала» (ИНН 6671163413, ОГРН 1056604000970, место нахождения: 620026, г. Екатеринбург, ул. Мамина-Сибиряка, 140)

размещение объекта: КТПП 6/0,4 кВ, ВЛ 6 кВ, ВЛ 0,4 кВ, оборудование учета э/э, для электроснабжения садового дома по адресу: Пермский край, Пермский район, д. Заозерье, примерно в 1,67 км от ориентира по направлению на юго-запад (кадастровый номер земельного участка 59:32:303001:15)

способ размещения объекта: наземный

на землях: государственная собственность на которые не разграничена

на срок: бессрочно

местоположение: г. Пермь, Орджоникидзевский район, ул. Трясолобова.

Территория, согласно схеме, расположена в зоне с особыми условиями использования территорий: охранный зона объектов электросетевого хозяйства, в прочих зонах ограничений: водоохранная зона, прибрежная защитная полоса.

ОАО «МРСК Урала»:

1. Соблюдать правила охраны электрических сетей, установленные постановлением Правительства Российской Федерации от 24.02.2009 № 160 «О порядке установления охранных зон объектов электросетевого хозяйства и особых условий использования земельных участков, расположенных в границах таких зон».

2. Соблюдать правила водоохранной зоны и прибрежной защитной полосы, установленные статьей 65 Водного кодекса Российской Федерации.

В соответствии с пунктом 7(2) Положения о порядке и условиях размещения объектов на землях или земельных участках, находящихся в государственной или муниципальной собственности, на территории Пермского края без предоставления земельных участков и установления сервитутов, публичного сервитута, утвержденного постановлением Правительства Пермского края от 22.07.2015 № 478-п, представить в департамент земельных отношений в течение 1 месяца с момента размещения объектов материалы контрольной

геодезической съемки размещенных объектов на бумажном и электронном носителях на безвозмездной основе.

В соответствии со статьей 20¹ Закона Пермского края от 14.09.2011 № 805-ПК «О градостроительной деятельности в Пермском крае» ОАО «МРСК Урала»:

Не позднее, чем за 10 рабочих дней до начала строительства и реконструкции безвозмездно передать в департамент градостроительства и архитектуры администрации города Перми один экземпляр копий разделов проектной документации, предусмотренных пунктом 1 части 12 статьи 48 Градостроительного кодекса Российской Федерации.

В течение 10 рабочих дней после окончания работ по строительству, реконструкции безвозмездно передать в департамент градостроительства и архитектуры администрации города Перми схему, отображающую расположение объекта и сетей инженерно-технического обеспечения, подписанную ОАО «МРСК Урала», с приложением текстового и графического описания местоположения границ охранной и санитарно-защитной зоны, перечень координат характерных точек границ такой зоны.

Приложение: схема предполагаемых к использованию земель или части земельного участка (на 1 л. в 1 экз.).

И.о. начальника отдела предоставления
земельных участков по работе
с юридическими лицами



Н.Н. Борцова

Схема предполагаемых к использованию земель или части земельного участка

Объект: Строительство КТПП 6/0,4 кВ, ВЛ 6 кВ, ВЛ 0,4 кВ, оборудование учета э/э, для электроснабжения садового дома по адресу: Пермский край, Пермский район, ориентир д. Заозерье, примерно в 1,67 км от ориентира по направлению на юго-запад (кад. номер зем. участка 59:32:3030001:15)

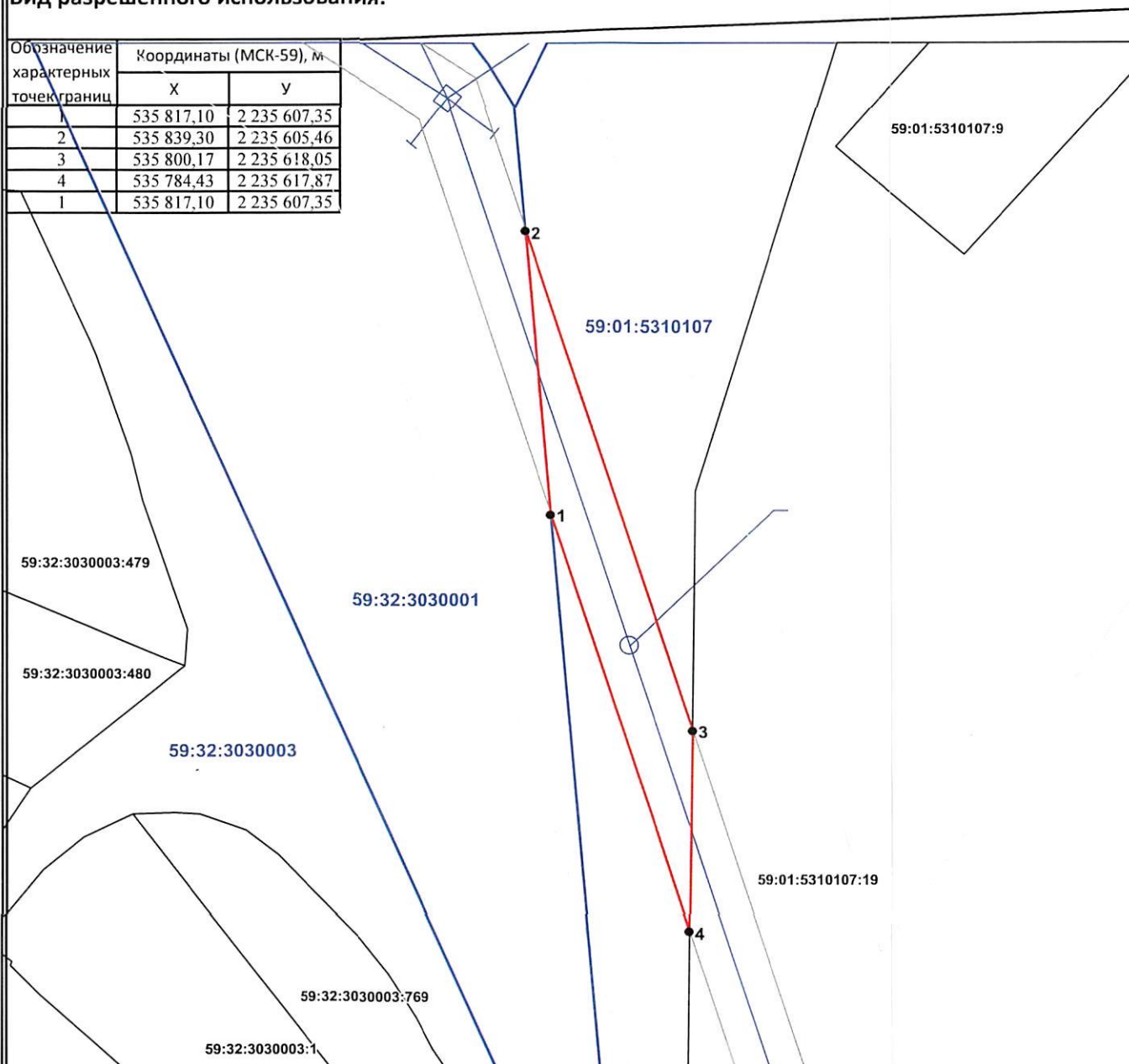
Местоположение: Пермский край, г. Пермь, Орджоникидзеский район, ул. Трясолобова

Площадь земель или части земельного участка, кв.м: 189

Категория земель:

Вид разрешенного использования:

Обозначение характерных точек границ	Координаты (МСК-59), м	
	X	Y
1	535 817,10	2 235 607,35
2	535 839,30	2 235 605,46
3	535 800,17	2 235 618,05
4	535 784,43	2 235 617,87
1	535 817,10	2 235 607,35



Масштаб 1:500

Условные обозначения:

- вновь образованная часть границы земельного участка
- существующая часть границы, имеющиеся в ГКН сведения
- о которой достаточны для определения ее местоположения
- граница кадастрового квартала
- обозначение ОКС по сведениям ГКН
- граница населенного пункта
- зона с особыми условиями использования территорий
- обозначение территориальной зоны
- 59:32:3030001 номер кадастрового квартала
- 59:01:5310107:19 номер земельного участка стоящего на ГКУ
- проектируемая ВЛ
- проектируемое ППО

Описание границ смежных землепользователей:

от точки 1 до точки 2 земли Хохловского сельского поселения
от точки 2 до точки 3 земли МО "Пермский городской округ"
от точки 3 до точки 4 участок с КН 59:01:5310107:19
от точки 4 до точки 1 земли МО "Пермский городской округ"

Заявитель: по доверенности от ОАО "МРСК Урала"

Лимонова Н.Ю.

Доверенность 177-50105 23.01.2020г.