



У.2

АДМИНИСТРАЦИЯ ГОРОДА ПЕРМИ  
ДЕПАРТАМЕНТ ЗЕМЕЛЬНЫХ ОТНОШЕНИЙ

РЕШЕНИЕ

о размещении объектов № 1701-45-701 от 25 МАР 2020

г. Пермь, ул. Сибирская, 15

Департамент земельных отношений администрации города Перми в соответствии с пунктом 3 статьи 39.36 Земельного кодекса Российской Федерации, Положением о порядке и условиях размещения объектов на землях или земельных участках, находящихся в государственной или муниципальной собственности, на территории Пермского края без предоставления земельных участков и установления сервитутов, публичного сервитута, утвержденным постановлением Правительства Пермского края от 22.07.2015 № 478-п

**разрешает** ОАО «МРСК Урала» (ИНН 6671163413, ОГРН 1056604000970, место нахождения: 620026, Свердловская область, г.Екатеринбург, ул. Мамина-Сибиряка, д. 140)

**размещение объекта:** ВЛ 0,4кВ. Реконструкция РУ 0,4 кВ ТП 62337 для электроснабжения объекта садовые дома по адресу: Пермский край, г. Пермь, п. Новые Ляды (4500056244). 59:01:5111536

на землях: государственная собственность на которые не разграничена

**на срок:** бессрочно

**местоположение:** Пермский край, г. Пермь, Свердловский район, п. Новые Ляды, номер кадастрового квартала (59:01:511153464)

**способ размещения объекта:** надземный

Территория, согласно схеме, расположена в зоне с особым условием использования территорий: охранный зона объектов электросетевого хозяйства.

ОАО «МРСК Урала»:

1. Соблюдать порядок использования земельных участков, установленный постановлением Правительства Российской Федерации от 24.02.2009 № 160 «О порядке установления охранных зон объектов электросетевого хозяйства и особых условий использования земельных участков, расположенных в границах таких зон»;

2. В соответствии с пунктом 7(2) Положения о порядке и условиях размещения объектов на землях или земельных участках, находящихся в государственной или муниципальной собственности, на территории Пермского края без предоставления земельных участков и установления сервитутов, публичного сервитута, утвержденного Постановлением Правительства Пермского края от 22.07.2015 № 478-п, представить в департамент земельных отношений

администрации города Перми в течение 1 месяца с момента размещения объектов материалы контрольной геодезической съемки размещенных объектов на бумажном и электронном носителях на безвозмездной основе.

В соответствии со статьей 20<sup>1</sup> Закона Пермского края от 14.09.2011 № 805-ПК «О градостроительной деятельности в Пермском крае» ОАО «МРСК Урала»:

Не позднее чем за 10 рабочих дней до начала строительства и (или) реконструкции безвозмездно передает в департамент градостроительства и архитектуры администрации города Перми один экземпляр копий разделов проектной документации, предусмотренных пунктом 1 части 12 статьи 48 Градостроительного кодекса Российской Федерации;

В течение 10 рабочих дней после окончания работ по строительству, реконструкции безвозмездно передать в департамент градостроительства и архитектуры администрации города Перми схему, отображающую расположение объекта и сетей инженерно-технического обеспечения, подписанную застройщиком (техническим заказчиком), с приложением текстового и графического описания местоположения границ охранной и санитарно-защитной зоны, перечень координат характерных точек границ такой зоны.

Приложение: схема предполагаемых к использованию земель или части земельного участка на 2 л. в 1 экз.

Начальник отдела предоставления  
земельных участков по работе  
с юридическими лицами



Н.Н.Борцова



Схема предполагаемых к использованию земель или части земельного участка

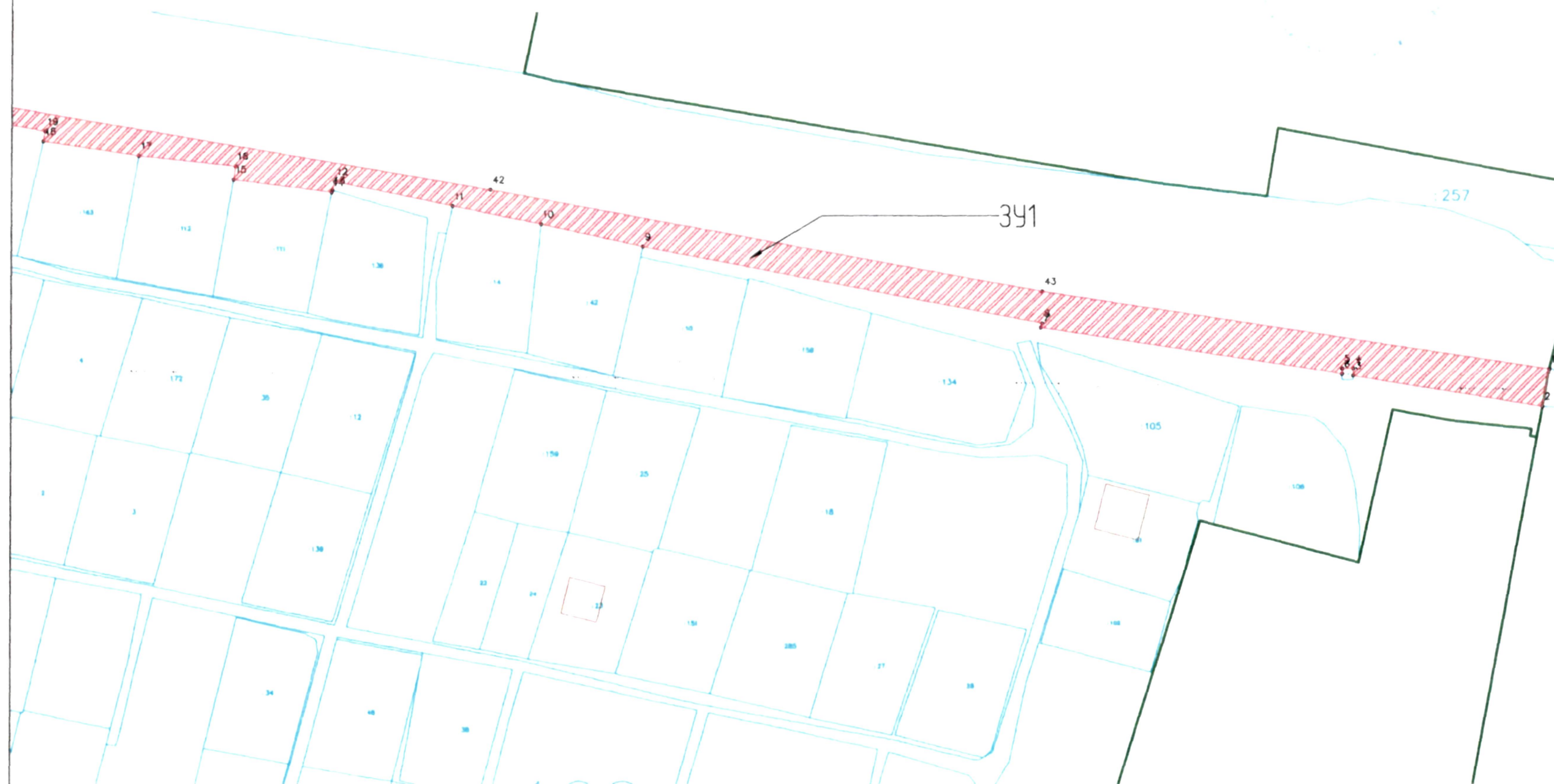
Объект «ПИР Строительство ВЛ 0,4кВ Реконструкция РЧ 0,4 кВ ТП 62337 для электроснабжения объекта садовые дома по адресу Пермский край, г. Пермь, п. Новые Ляды (4500056244) 59 015111536»

Местоположение Пермский край, г. Пермь, Свердловский район, п. Новые Ляды, номер кадастрового квартала (59 015111464)

Категория -

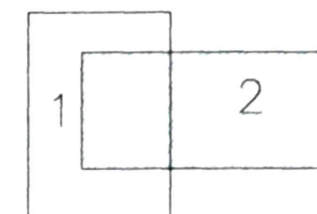
Площадь земельного участка 3924 м<sup>2</sup>

Масштаб 1:1000



Имя	Абсцисса X	Ордината Y
1	521798.86	2 252 278.99
2	521790.64	2 252 277.44
3	521797.49	2 252 235.79
4	521799.05	2 252 235.79
5	521799.05	2 252 233.34
6	521797.87	2 252 233.34
7	521808.24	2 252 166.72
8	521809.18	2 252 166.97
9	521826.08	2 252 078.36
10	521830.95	2 252 055.69
11	521834.89	2 252 036.00
12	521840.30	2 252 009.72
13	521838.38	2 252 009.17
14	521837.92	2 252 008.94
15	521840.75	2 251 987.25
16	521843.67	2 251 987.71
17	521845.92	2 251 966.15
18	521849.06	2 251 944.97
19	521851.25	2 251 945.45
20	521854.96	2 251 923.38
21	521858.63	2 251 901.59
22	521859.32	2 251 895.94
23	521847.55	2 251 894.29
24	521841.10	2 251 893.88
25	521832.90	2 251 893.97
26	521830.41	2 251 893.28
27	521828.46	2 251 894.32
28	521775.16	2 251 888.10
29	521767.03	2 251 880.35
30	521736.75	2 251 876.64
31	521728.22	2 251 878.93
32	521702.44	2 251 874.71
33	521697.68	2 251 875.76
34	521696.89	2 251 875.57
35	521694.42	2 251 875.14
36	521691.99	2 251 875.26
37	521664.21	2 251 869.56
38	521665.58	2 251 863.66
39	521848.86	2 251 887.21
40	521864.44	2 251 889.29
41	521862.82	2 251 900.47
42	521838.54	2 252 044.48
43	521816.29	2 252 167.00

- 40-41 смежная граница с земельным участком 59 010000000 84556  
38-39 смежная граница с кадастровым кварталом 59 010910096  
37-38 смежная граница с кадастровым кварталом 59 015111536  
36-37 смежная граница с земельным участком 59 015111464 67  
34-35 смежная граница с земельным участком 59 015111464 100  
31-33 смежная граница с земельным участком 59 015111464 140  
29-30 смежная граница с земельным участком 59 015111464 29  
27-28 смежная граница с земельным участком 59 015111464 1  
20-21 смежная граница с земельным участком 59 015111464 11  
18-20 смежная граница с земельным участком 59 015111464 138  
17-18 смежная граница с земельным участком 59 015111464 163  
15-17 смежная граница с земельным участком 59 015111464 112  
14-15 смежная граница с земельным участком 59 015111464 111  
10-11 смежная граница с земельным участком 59 015111464 14  
9-10 смежная граница с земельным участком 59 015111464 42  
3-6 смежная граница с земельным участком 59 015111464 171  
1-2 смежная граница с кадастровым кварталом 59 015111561



Условные обозначения

59 074219198 - кадастровый номер кадастрового квартала

8 - номер учтенного земельного участка

391 - испрашиваемый земельный участок

н1, 1 - характерная точка границы,

сведения о которой позволяют

----- граница смежного земельного участка

----- граница земель, предполагаемых к использованию

Заявитель

*Иванов И.И.*

по 107-ФЗ от 06.06.2010 от 13.01.2020



Схема предполагаемых к использованию земель или части земельного участка

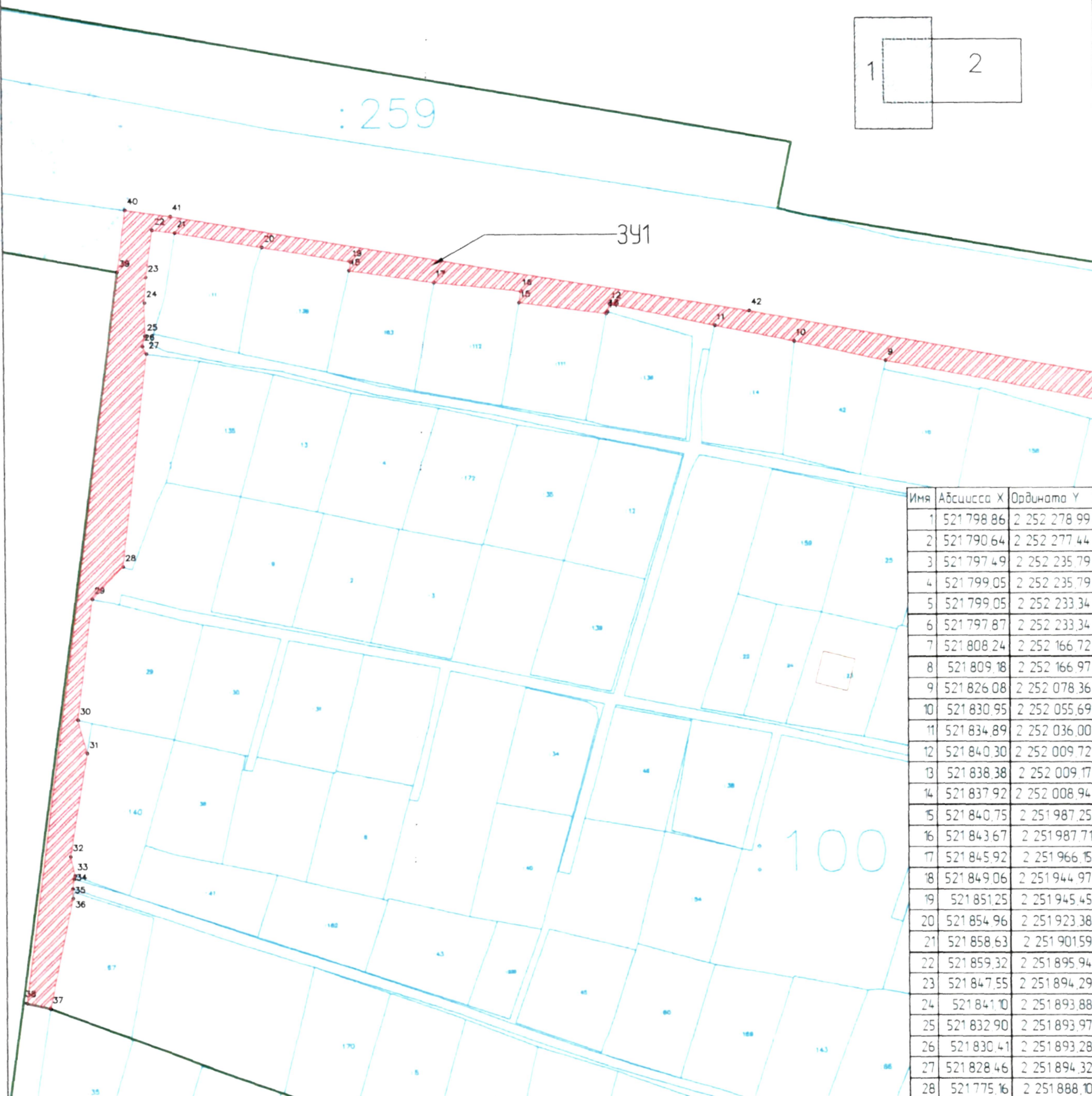
Объект «ПИР Строительство ВЛ 0,4кВ Реконструкция РУ 0,4 кВ ТП 62337 для электроснабжения объекта садовые дома по адресу Пермский край, г Пермь, п Новые Ляды (4500056244) 59 015111536»

Местоположение Пермский край, г Пермь, Свердловский район, п. Новые Ляды, номер кадастрового квартала (59 015111464)

Категория -

Площадь земельного участка 3924 м2

Масштаб 1:1000



Имя	Абсцисса X	Ордината Y
1	521 798 86	2 252 278 99
2	521 790 64	2 252 277 44
3	521 797 49	2 252 235 79
4	521 799 05	2 252 235 79
5	521 799 05	2 252 233 34
6	521 797 87	2 252 233 34
7	521 808 24	2 252 166 72
8	521 809 18	2 252 166 97
9	521 826 08	2 252 078 36
10	521 830 95	2 252 055 69
11	521 834 89	2 252 036 00
12	521 840 30	2 252 009 72
13	521 838 38	2 252 009 17
14	521 837 92	2 252 008 94
15	521 840 75	2 251 987 25
16	521 843 67	2 251 987 71
17	521 845 92	2 251 966 15
18	521 849 06	2 251 944 97
19	521 851 25	2 251 945 45
20	521 854 96	2 251 923 38
21	521 858 63	2 251 901 59
22	521 859 32	2 251 895 94
23	521 847 55	2 251 894 29
24	521 841 10	2 251 893 88
25	521 832 90	2 251 893 97
26	521 830 41	2 251 893 28
27	521 828 46	2 251 894 32
28	521 775 16	2 251 888 10
29	521 767 03	2 251 880 35
30	521 736 75	2 251 876 64
31	521 728 22	2 251 878 93
32	521 702 44	2 251 874 71
33	521 697 68	2 251 875 76
34	521 696 89	2 251 875 57
35	521 694 42	2 251 875 14
36	521 691 99	2 251 875 26
37	521 664 21	2 251 869 56
38	521 665 58	2 251 863 66
39	521 848 86	2 251 887 21
40	521 864 44	2 251 889 29
41	521 862 82	2 251 900 47
42	521 838 54	2 252 044 48
43	521 816 29	2 252 167 00

- 40-41 - смежная граница с земельным участком 59 01000000 84556  
38-39 - смежная граница с кадастровым кварталом 59 010910096  
37-38 - смежная граница с кадастровым кварталом 59 015111536  
36-37 - смежная граница с земельным участком 59 015111464 67  
34-35 - смежная граница с земельным участком 59 015111464 100  
31-33 - смежная граница с земельным участком 59 015111464 140  
29-30 - смежная граница с земельным участком 59 015111464 29  
27-28 - смежная граница с земельным участком 59 015111464 1  
20-21 - смежная граница с земельным участком 59 015111464 11  
18-20 - смежная граница с земельным участком 59 015111464 138  
17-18 - смежная граница с земельным участком 59 015111464 163  
15-17 - смежная граница с земельным участком 59 015111464 112  
14-15 - смежная граница с земельным участком 59 015111464 111  
10-11 - смежная граница с земельным участком 59 015111464 14  
9-10 - смежная граница с земельным участком 59 015111464 42  
3-6 - смежная граница с земельным участком 59 015111464 171  
1-2 - смежная граница с кадастровым кварталом 59 015111561

Условные обозначения

59 074219198 - кадастровый номер кадастрового квартала

8 - номер учтенного земельного участка

391 - испрашиваемый земельный участок

н1, 1 - характерная точка границы,

сведения о которой позволяют

----- граница смежного земельного участка

----- граница земель, предполагаемых к использованию

Заявитель

Иванова Г. С.

по юр. № 7-406-2020 от 13.01.2020

Формат А3