



АДМИНИСТРАЦИЯ ГОРОДА ПЕРМИ
ДЕПАРТАМЕНТ ЗЕМЕЛЬНЫХ ОТНОШЕНИЙ

РЕШЕНИЕ

о размещении объектов № 21-01-44-339 от 31 МАР 2020

г. Пермь, ул. Сибирская, 15

Департамент земельных отношений администрации города Перми в соответствии с пунктом 3 статьи 39.36 Земельного кодекса Российской Федерации, Положением о порядке и условиях размещения объектов на землях или земельных участках, находящихся в государственной или муниципальной собственности, на территории Пермского края без предоставления земельных участков и установления сервитутов, публичного сервитута, утвержденным постановлением Правительства Пермского края от 22.07.2015 № 478-п

разрешает ООО «Пермская сетевая компания» (ИНН 5904176536, ОГРН 1075904022644, место нахождения: 614039, Пермский край, г. Пермь, ул. Сибирская, д. 67)

размещение объекта: тепловая сеть к многоквартирному жилому дому по ул. Ольховской, 21 в Орджоникидзевском районе г. Перми

на землях: государственная собственность на которые не разграничена

на срок: 11 месяцев

местоположение: Пермский край, г. Пермь, ул. Ольховская

способ размещения объекта: подземный

Территория, согласно схеме, расположена в зонах с особыми условиями использования территорий: охранный зона газопровода низкого давления, охранный зона объектов электросетевого хозяйства, приаэродромная территория аэродрома аэропорта Большое Савино.

ООО «Пермская сетевая компания»:

1. Соблюдать правила охранных зон газопроводов, установленные постановлением Правительства Российской Федерации от 20.11.2000 № 878 «Об утверждении Правил охраны газораспределительных сетей»;

2. Соблюдать правила охраны электрических сетей, установленные постановлением Правительства Российской Федерации от 24.02.2009 № 160 «О порядке установления охранных зон объектов электросетевого хозяйства и особых условий использования земельных участков, расположенных в границах таких зон»;

3. Соблюдать правила охранных зон воздушного пространства, установленные постановлением Правительства Российской Федерации от 11.03.2010 № 138 «Об утверждении Федеральных правил использования воздушного пространства Российской Федерации».

Удостоверено

В соответствии с пунктом 7(2) Положения о порядке и условиях размещения объектов на землях или земельных участках, находящихся в государственной или муниципальной собственности, на территории Пермского края без предоставления земельных участков и установления сервитутов, публичного сервитута, утвержденного постановлением Правительства Пермского края от 22.07.2015 № 478-п, представить в департамент земельных отношений в течении 1 месяца с момента размещения объектов материалы контрольной геодезической съемки размещенных объектов на бумажном и электронном носителях на безвозмездной основе.

В соответствии со статьей 20¹ Закона Пермского края от 14.09.2011 № 805-ПК «О градостроительной деятельности в Пермском крае» ООО «Пермская сетевая компания»:

1. Не позднее, чем за 10 рабочих дней до начала строительства и реконструкции безвозмездно передать в департамент градостроительства и архитектуры администрации города Перми один экземпляр копий разделов проектной документации, предусмотренных пунктом 1 части 12 статьи 48 Градостроительного кодекса Российской Федерации.

2. В течение 10 рабочих дней после окончания работ по строительству, реконструкции безвозмездно передать в департамент градостроительства и архитектуры администрации города Перми схему, отображающую расположение объекта и сетей инженерно-технического обеспечения, подписанную застройщиком (техническим заказчиком), с приложением текстового и графического описания местоположения границ охранной и санитарно-защитной зоны, перечень координат характерных точек границ такой зоны.

Приложение: схема предполагаемых к использованию земель или части земельного участка (на 1 л. в 1 экз.)

И.о. начальника отдела предоставления
земельных участков по работе
с юридическими лицами



Н.Н. Борцова

Схема предполагаемых к использованию земель или части земельного участка

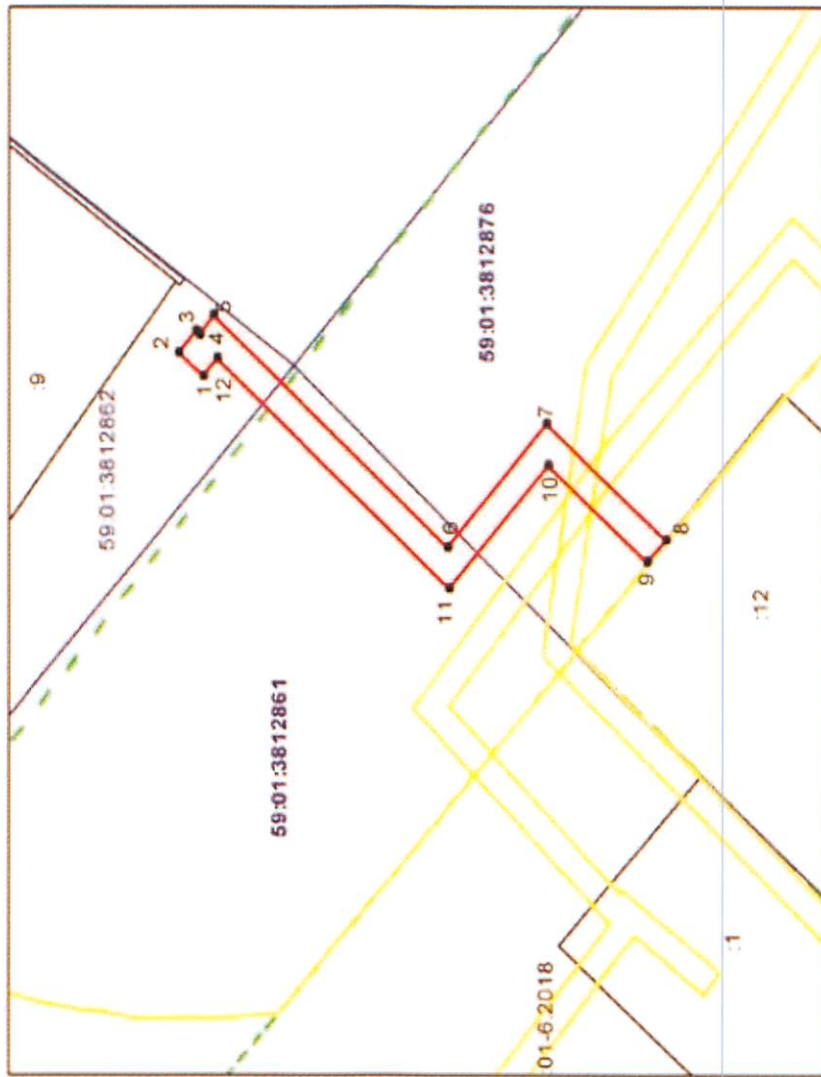
Объект: Тепловая сеть к многоквартирному жилому дому по ул. Ольховская, 21 в Орджоникидзевском районе г. Пермь

Местоположение: Пермский край, г. Пермь, ул. Ольховская

Площадь земель или части земельного участка, кв. м 390

Категория земель: земли населенных пунктов

Вид разрешенного использования (при наличии): -



Описание границ смежных землепользователей:

от 9 точки до 8 точки - земли, государственная собственность на которые не разграничена
от 1 точки до 2 точки - граница земельного участка с кадастровым номером 59:01:3812876:12

Каталог координат МК-59

Обозначение характерных точек границы	Координаты, м	
	X	Y
1	2	3
1	527 213.21	2 239 976.30
2	527 216.88	2 239 979.25
3	527 214.38	2 239 982.37
4	527 213.69	2 239 981.82
5	527 211.56	2 239 984.25
6	527 176.02	2 239 953.20
7	527 160.83	2 239 969.86
8	527 142.67	2 239 954.27
9	527 145.36	2 239 951.31
10	527 160.49	2 239 964.30
11	527 175.70	2 239 947.62
12	527 211.18	2 239 978.61
1	527 213.21	2 239 976.30

Условные обозначения:

- Граница зон с особым использованием территории
- Граница образуемого земельного участка
- Граница квартала
- Граница территориальной зоны
- Граница земельного участка, учтенного в ГКН

59:01:3812876

Масштаб 1:1000

Кадастровый номер земельного участка

Заявитель:

Александр Александрович

(подпись, расшифровка подписи)

Верно

