



АДМИНИСТРАЦИЯ ГОРОДА ПЕРМИ
ДЕПАРТАМЕНТ ЗЕМЕЛЬНЫХ ОТНОШЕНИЙ

РЕШЕНИЕ

о размещении объектов № 21-01-45-103 от 26 МАР 2020

г. Пермь, ул. Сибирская, 15

Департамент земельных отношений администрации города Перми в соответствии с пунктом 3 статьи 39.36 Земельного кодекса Российской Федерации, Положением о порядке и условиях размещения объектов на землях или земельных участках, находящихся в государственной или муниципальной собственности, на территории Пермского края без предоставления земельных участков и установления сервитутов, публичного сервитута, утвержденным постановлением Правительства Пермского края от 22.07.2015 № 478-п **разрешает** ОАО «МРСК Урала» (ИНН 6671163413, ОГРН 1056604000970, место нахождения: 620026, Свердловская область, г. Екатеринбург, ул. Мамина-Сибиряка, д. 140)

размещение объекта: ВЛ 0,4 кВ от ближайшей опоры существующей КВЛ 0,4 кВ Витимская-3 от ТП-1451, входящей в ЭСК ПС 110 кВ Окуловская, для электроснабжения индивидуального жилого дома по адресу: Пермский край, г. Пермь, Кировский район, ул. Вольская, дом № 108а (кадастровый номер земельного участка 59:01:1718025:23)

способ размещения объекта: надземный, наземный

на землях: государственная собственность на которые не разграничена

на срок: бессрочно

местоположение: Пермский край, г. Пермь, Кировский район, ул. Витимская

Территория, согласно схеме, расположена в зонах с особыми условиями использования территорий: охранные зоны объектов электросетевого хозяйства, приаэродромная территория аэродрома аэропорта Большое Савино.

ОАО «МРСК Урала»:

1. Соблюдать правила охраны электрических сетей, установленные постановлением Правительства Российской Федерации от 24.02.2009 № 160 «О порядке установления охранных зон объектов электросетевого хозяйства и особых условий использования земельных участков, расположенных в границах таких зон».

2. Соблюдать правила охранных зон воздушного пространства, установленные постановлением Правительства Российской Федерации от 11.03.2010 № 138 «Об утверждении Федеральных правил использования воздушного пространства Российской Федерации».

В соответствии с пунктом 7(2) Положения о порядке и условиях размещения объектов на землях или земельных участках, находящихся в государственной или муниципальной собственности, на территории Пермского

края без предоставления земельных участков и установления сервитутов, публичного сервитута, утвержденного постановлением Правительства Пермского края от 22.07.2015 № 478-п, представить в департамент земельных отношений в течении 1 месяца с момента размещения объектов материалы контрольной геодезической съемки размещенных объектов на бумажном и электронном носителях на безвозмездной основе.

В соответствии со статьей 20¹ Закона Пермского края от 14.09.2011 № 805-ПК «О градостроительной деятельности в Пермском крае» ОАО «МРСК Урала»:

1. Не позднее, чем за 10 рабочих дней до начала строительства и реконструкции безвозмездно передать в департамент градостроительства и архитектуры администрации города Перми один экземпляр копий разделов проектной документации, предусмотренных пунктом 1 части 12 статьи 48 Градостроительного кодекса Российской Федерации.

2. В течение 10 рабочих дней после окончания работ по строительству, реконструкции безвозмездно передать в департамент градостроительства и архитектуры администрации города Перми схему, отображающую расположение объекта и сетей инженерно-технического обеспечения, подписанную застройщиком (техническим заказчиком), с приложением текстового и графического описания местоположения границ охранной и санитарно-защитной зоны, перечень координат характерных точек границ такой зоны.

Приложение: схема предполагаемых к использованию земель или части земельного участка (на 1 л. в 1 экз.).

И.о. начальника отдела предоставления
земельных участков по работе
с юридическими лицами



Н.Н. Борцова

Схема предполагаемых к использованию земель или части земельного участка

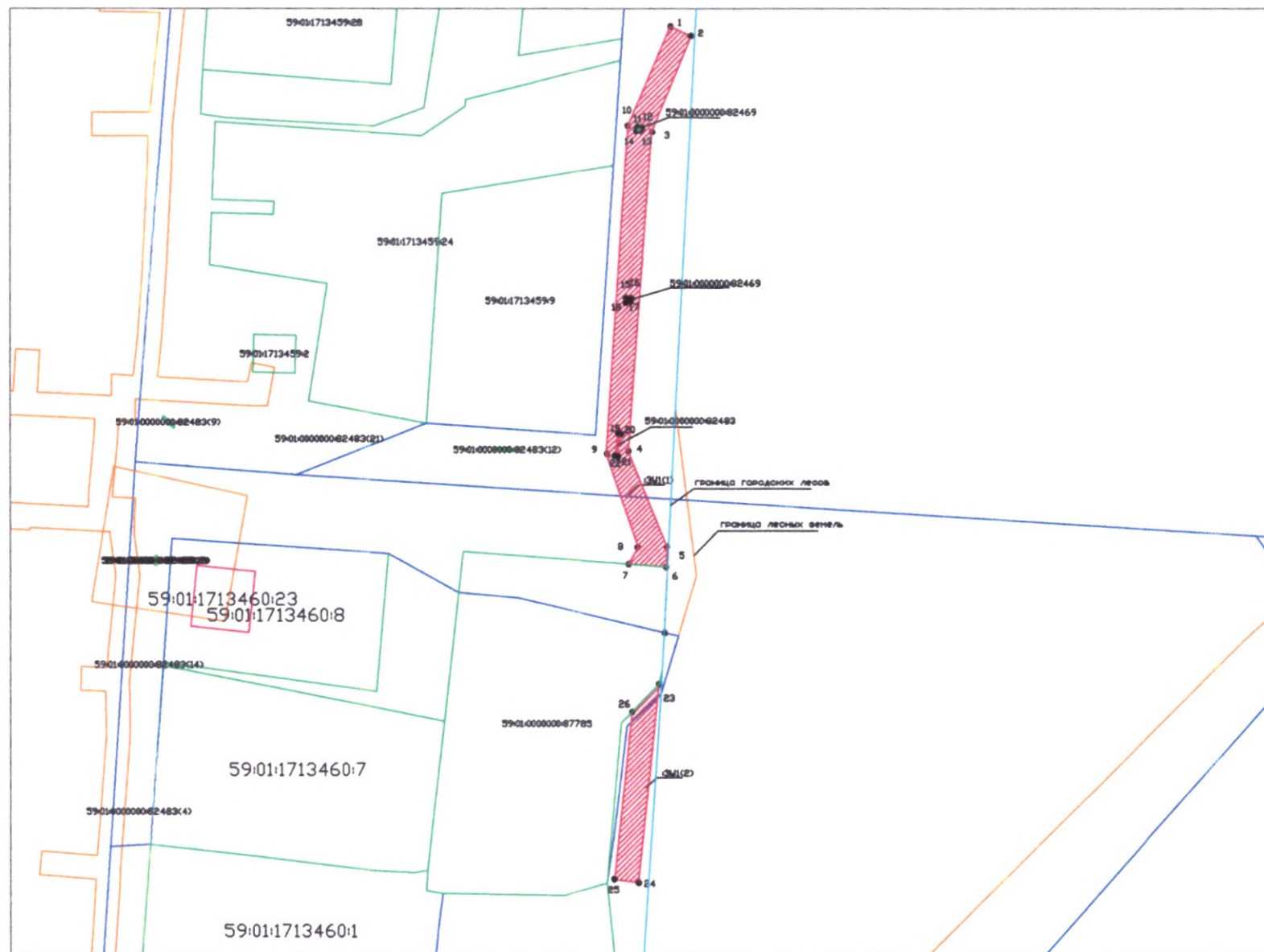
Объект: «Строительство участка ВЛ 0,4 кВ от ближайшей опоры существующей КВЛ 0,4 кВ Витимская-3 от ТП-1451, входящей в ЭСК ПС 110 кВ Окуловская, для электроснабжения индивидуального жилого дома по адресу: Пермский край, г. Пермь, Кировский район, ул. Вольская, дом № 108а (кад. номер зем. участка 59:01:1718025:23)».

Местоположение: Пермский край, г. Пермь, Кировский район, ул. Витимская

Площадь земель или части земельного участка 487 кв.м., в том числе :ЗУ1(1) -363 кв.м., :ЗУ1(2) -124 кв.м.

Категория земель: Земли населенных пунктов

Вид разрешенного использования: -



Масштаб 1:1000

Описание границ смежных землепользователей:

от точки 1 до точки 6 земли общего пользования
от точки 6 до точки 7 участок КН 59:01:0000000:87785
от точки 7 до точки 1 земли общего пользования
от точки 11 до точки 11 участок КН 59:01:0000000:82469
от точки 15 до точки 15 участок КН 59:01:0000000:82469
от точки 19 до точки 19 участок КН 59:01:0000000:82483
от точки 23 до точки 26 земли общего пользования
от точки 26 до точки 23 участок КН 59:01:0000000:87785

Координаты точек в МСК-59

:ЗУ1(1)			:ЗУ1(1)			:ЗУ1(2)		
№ точек	X	Y	№ точек	X	Y	№ точек	X	Y
1	521892,44	2221007,22				23	521782,28	2221005,24
2	521890,88	2221010,79	15	521846,95	2221000,13	24	521749,03	2221001,79
3	521874,85	2221004,09	16	521846,93	2221000,48	25	521749,54	2220997,76
4	521821,22	2221000,18	17	521846,59	2221000,46	26	521777,67	2221000,75
5	521805,35	2221006,60	18	521846,61	2221000,11			
6	521801,96	2221006,46						
7	521802,42	2221000,20	19	521824,24	2220998,43			
8	521805,27	2221001,80	20	521824,20	2220998,78			
9	521820,85	2220996,49	21	521820,50	2220998,33			
10	521875,83	2221000,13	22	521820,54	2220997,98			
11	521875,41	2221001,85						
12	521875,39	2221002,20						
13	521875,05	2221002,18						
14	521875,07	2221001,83						

Заявитель:

МП

(для юридических лиц
и индивидуальных предпринимателей)

(подпись, расшифровка подписи)

Верно

по доверенности № 173-384-2020
от 31.12.2018г.

Условные обозначения:

:ЗУ1	- условный номер земельного участка
	- вновь образованная часть границы, сведения о которой достаточны для определения ее местоположения
	-существующая часть границы, имеющиеся в ГКН сведения о которой достаточны для определения ее местоположения
:12	- номер земельного участка в кадастровом квартале
59:01:1713460	- номер кадастрового квартала
	- граница кадастрового квартала