



АДМИНИСТРАЦИЯ ГОРОДА ПЕРМИ
ДЕПАРТАМЕНТ ЗЕМЕЛЬНЫХ ОТНОШЕНИЙ

РЕШЕНИЕ

о размещении объектов № 21-01-44-379 от 03 АПР 2020

г. Пермь, ул. Сибирская, 15

Департамент земельных отношений Администрации города Перми в соответствии с пунктом 3 ст. 39.36 Земельного кодекса Российской Федерации, Положением о порядке и условиях размещения объектов на землях или земельных участках, находящихся в государственной или муниципальной собственности, на территории Пермского края без предоставления земельных участков и установления сервитутов, публичного сервитута, утвержденным Постановлением Правительства Пермского края от 22.07.2015 № 478-п

разрешает ООО «Специализированный застройщик «СК Альфа» (ИНН 5905058976, ОГРН 1185958069538, место нахождения: 614022, Пермский край, г. Пермь, ул. Левченко, д. 31).

размещение объекта проезды, в том числе вдольтрассовые, и подъездные дороги, для размещения которых не требуется разрешения на строительство.

на землях: государственная собственность на которые не разграничена

на срок 11 месяцев

местоположение: г. Пермь, Индустриальный район, ул. Малая.

Территория, согласно схеме, расположена в зоне с особыми условиями использования территории: охранный зона объектов электросетевого хозяйства; приаэродромная территория аэродрома аэропорта Большое Савино.

ООО «Специализированный застройщик «СК Альфа»:

1. соблюдать порядок использования земельных участков, установленный Постановлением Правительства Российской Федерации от 24.02.2009 № 160 «О порядке установления охранных зон объектов электросетевого хозяйства и особых условий использования земельных участков, расположенных в границах таких зон»;

2. соблюдать правила охранных зон воздушного пространства, установленные Постановлением Правительства Российской Федерации от 11.03.2010 № 138 «Об утверждении Федеральных правил использования воздушного пространства Российской Федерации».

Приложение:

Схема предполагаемых к использованию земель или части земельного участка (на 1 л. в 1 экз.).

И. о. начальника отдела предоставления
земельных участков по работе
с юридическими лицами

м.п.



Н. Н. Борцова

СХЕМА ПРЕДПОЛАГАЕМЫХ К ИСПОЛЬЗОВАНИЮ ЗЕМЕЛЬ ИЛИ ЧАСТИ
ЗЕМЕЛЬНОГО УЧАСТКА

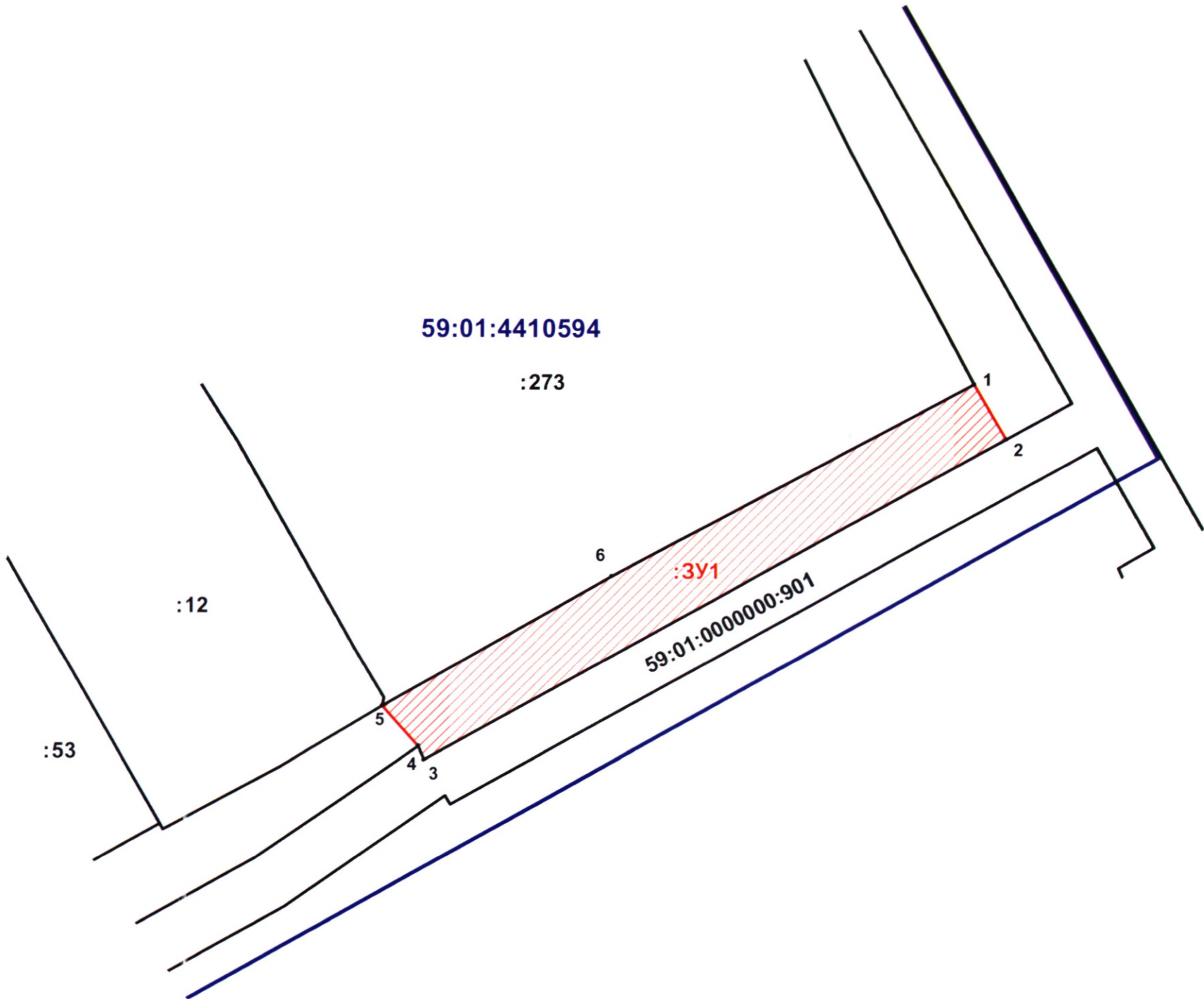
Объект: Проезды, в том числе вдольтрассовые, и подъездные дороги,
для размещения которых не требуется разрешения на строительство.
Местоположение: Пермский край, г. Пермь, Индустриальный район, ул. Малая.
Площадь земель или части земельного участка, кв.м.: 421
Категория земель: земли населенных пунктов
Вид разрешенного использования земельного участка: отсутствует

КАТАЛОГ КООРДИНАТ, м

Table with 3 columns: № точки границы, X, Y. It lists 6 points defining the boundary of the land plot.

ОПИСАНИЕ ГРАНИЦ СМЕЖНЫХ ЗЕМЛЕПОЛЬЗОВАТЕЛЕЙ:

от 1 точки до 2 точки - городские земли
от 2 точки до 4 точки - земельный участок с кад.№ 59:01:0000000:901
от 4 точки до 5 точки - городские земли
от 5 точки до 1 точки - земельный участок с кад.№ 59:01:4410594:273



УСЛОВНЫЕ ОБОЗНАЧЕНИЯ:

- 59:01:4413816:19 - номер учтенного земельного участка
- граница кадастрового квартала
- существующая часть границы, имеющиеся в ЕГРН сведения о которой достаточны для определения её местоположения
- граница проектируемого размещения Объекта
:3У1 - обозначение территории проектируемого размещения Объекта
- характерная точка границы территории размещения Объекта

ВЕРНО

Заявитель:

М.П.

(для юридических лиц и индивидуальных предпринимателей)

Циринкин С.В.

(подпись, раск. цифровая подпись)

Масштаб 1:500