



АДМИНИСТРАЦИЯ ГОРОДА ПЕРМИ  
ДЕПАРТАМЕНТ ЗЕМЕЛЬНЫХ ОТНОШЕНИЙ

РЕШЕНИЕ

о размещении объектов № 21-01-45-113 от 01 АПР 2020

г. Пермь, ул. Сибирская, 15

Департамент земельных отношений администрации города Перми в соответствии с пунктом 3 статьи 39.36 Земельного кодекса Российской Федерации, Положением о порядке и условиях размещения объектов на землях или земельных участках, находящихся в государственной или муниципальной собственности, на территории Пермского края без предоставления земельных участков и установления сервитутов, публичного сервитута, утвержденным постановлением Правительства Пермского края от 22.07.2015 № 478-п

**разрешает** ОАО «МРСК Урала» (ИНН 6671163413, ОГРН 1056604000970, место нахождения: 620026, г. Екатеринбург, ул. Мамина-Сибиряка, 140)

**размещение объекта:** БКТП 6/0,4 кВ с оборудованием учета э/э, ССПИ и ИТКЗ, КЛ 6 кВ, реконструкция ТП-4445 (вывод из схемы, установка РЩ 0,4 кВ с оборудованием учета э/э, переключение КЛ 0,4 кВ, КЛ 0,4 кВ) для электроснабжения многоквартирного жилого дома со встроенно-пристроенными помещениями по ул. Карбышева, дом № 49а (кадастровый номер земельного участка 59:01:2910287:110)

**способ размещения объекта:** наземный

**на землях:** государственная собственность на которые не разграничена

**на срок:** бессрочно

**местоположение:** г. Пермь, Орджоникидзевский район, ул. Писарева.

Территория, согласно схеме, расположена в зонах с особыми условиями использования территорий: охранные зоны объектов электросетевого хозяйства, охранный зона тепловых сетей, приаэродромная территория аэродрома аэропорта Большое Савино.

ОАО «МРСК Урала»:

1. Соблюдать типовые правила охраны коммунальных тепловых сетей, утвержденные Приказом Министерства архитектуры, строительства и жилищно-коммунального хозяйства Российской Федерации от 17.08.1992 № 197 «О типовых правилах охраны коммунальных тепловых сетей».

2. Соблюдать правила охраны электрических сетей, установленные постановлением Правительства Российской Федерации от 24.02.2009 № 160 «О порядке установления охранных зон объектов электросетевого хозяйства и особых условий использования земельных участков, расположенных в границах таких зон».

3. Соблюдать правила охранных зон воздушного пространства, установленные постановлением Правительства Российской Федерации

от 11.03.2010 № 138 «Об утверждении Федеральных правил использования воздушного пространства Российской Федерации».

В соответствии с пунктом 7(2) Положения о порядке и условиях размещения объектов на землях или земельных участках, находящихся в государственной или муниципальной собственности, на территории Пермского края без предоставления земельных участков и установления сервитутов, публичного сервитута, утвержденного постановлением Правительства Пермского края от 22.07.2015 № 478-п, представить в департамент земельных отношений в течении 1 месяца с момента размещения объектов материалы контрольной геодезической съемки размещенных объектов на бумажном и электронном носителях на безвозмездной основе.

В соответствии со статьей 20<sup>1</sup> Закона Пермского края от 14.09.2011 № 805-ПК «О градостроительной деятельности в Пермском крае» ОАО «МРСК Урала»:

Не позднее, чем за 10 рабочих дней до начала строительства и реконструкции безвозмездно передать в департамент градостроительства и архитектуры администрации города Перми один экземпляр копий разделов проектной документации, предусмотренных пунктом 1 части 12 статьи 48 Градостроительного кодекса Российской Федерации.

В течение 10 рабочих дней после окончания работ по строительству, реконструкции безвозмездно передать в департамент градостроительства и архитектуры администрации города Перми схему, отображающую расположение объекта и сетей инженерно-технического обеспечения, подписанную ОАО «МРСК Урала», с приложением текстового и графического описания местоположения границ охранной и санитарно-защитной зоны, перечень координат характерных точек границ такой зоны.

**Приложение:** схема предполагаемых к использованию земель или части земельного участка (на 2 л. в 1 экз.).

И.о. начальника отдела предоставления  
земельных участков по работе  
с юридическими лицами



Н.Н. Борцова



## Схема предполагаемых к использованию земель или части земельного участка

**Объект:** "Строительство БКТП 6/0,4 кВ с оборудованием учета э/э, ССПИ и ИТКЗ, КЛ 6 кВ; Реконструкция ТП-4445 (вывод из схемы, установка РЩ 0,4 кВ с оборудованием учета э/э, переключение КЛ 0,4 кВ, КЛ 0,4 кВ) для электроснабжения многоквартирного жилого дома со встроенно-пристроенными помещениями по адресу: Пермский край, г. Пермь, Орджоникидзевский район, ул. Карбышева, дом №49а (кад. номер зем. участка 59:01:2910287:110)"

**Местоположение:** Пермский край, г. Пермь, Орджоникидзевский район, ул. Писарева

**Площадь земель или части земельного участка, кв.м.:** 468 (202+2+264)

**Категория земель:** Земли населённых пунктов

**Вид разрешенного использования земельного участка:**

**Цель использования:** под объекты инженерного оборудования Электроснабжения (Строительство БКТП 6/0,4 кВ с оборудованием учета э/э, ССПИ и ИТКЗ, КЛ 6 кВ; Реконструкция ТП-4445 (вывод из схемы, установка РЩ 0,4 кВ с оборудованием учета э/э, переключение КЛ 0,4 кВ, КЛ 0,4 кВ) для электроснабжения многоквартирного жилого дома со встроенно-пристроенными помещениями по адресу: Пермский край, г. Пермь, Орджоникидзевский район, ул. Карбышева, дом №49а (кад. номер зем. участка 59:01:2910287:110))

**Описание границ смежных землепользователей:**  
3-11, 12-2 наразграниченный зем.участок

2-3 зем.участок с кад.номером  
59:01:0000000:78178

11-12 зем.участок с кад.номером  
59:01:2912530:18

### Координаты характерных точек

№	X	Y
1	528631,46	2235372,99
2	528631,76	2235377,78
3	528629,78	2235378,32
4	528629,45	2235372,98
5	528627,39	2235340,66
6	528627,15	2235314,54
7	528627,08	2235307,62
8	528623,88	2235305,63
9	528623,25	2235299,24
10	528616,15	2235298,51
11	528604,75	2235297,34
12	528604,72	2235295,33
13	528616,30	2235296,52
14	528625,08	2235297,42
15	528625,77	2235304,45
16	528629,07	2235306,50
17	528629,15	2235314,51
18	528629,39	2235340,59
1	528631,46	2235372,99

Ситуационный план

Масштаб 1:1000

### Условные обозначения:

- предполагаемые к использованию земли
- границы земельного участка, сведения о котором внесены в ГКН
- 1 характерные точки границы испрашиваемого земельного участка

Заявитель: *И.В. Вигарина*  
1 на основании ТП-442-холо от 13.01.20.



**Схема предполагаемых к использованию земель или части земельного участка**

**Объект:** "Строительство БКТП 6/0,4 кВ с оборудованием учета э/э, ССПИ и ИТКЗ, КЛ 6 кВ; Реконструкция ТП-4445 (вывод из схемы, установка РЩ 0,4 кВ с оборудованием учета э/э, переключение КЛ 0,4 кВ, КЛ 0,4 кВ) для электроснабжения многоквартирного жилого дома со встроенно-пристроенными помещениями по адресу: Пермский край, г. Пермь, Орджоникидзевский район, ул. Карбышева, дом №49а (кад. номер зем. участка 59:01:2910287:110)"

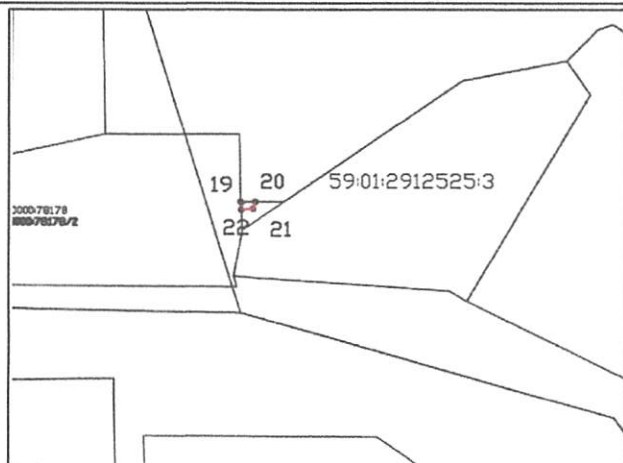
Местоположение: Пермский край, г. Пермь, Орджоникидзевский район, ул.Писарева

Площадь земель или части земельного участка, кв.м.: 468 (202+2+264)


Категория земель: Земли населённых пунктов

Вид разрешенного использования земельного участка:

**Цель использования:** под объекты инженерного оборудования Электроснабжения (Строительство БКТП 6/0,4 кВ с оборудованием учета э/э, ССПИ и ИТКЗ, КЛ 6 кВ; Реконструкция ТП-4445 (вывод из схемы, установка РЩ 0,4 кВ с оборудованием учета э/э, переключение КЛ 0,4 кВ, КЛ 0,4 кВ) для электроснабжения многоквартирного жилого дома со встроенно-пристроенными помещениями по адресу: Пермский край, г. Пермь, Орджоникидзевский район, ул. Карбышева, дом №49а (кад. номер зем. участка 59:01:2910287:110))



**Условные обозначения:**

-  предполагаемые к использованию земли  
 — граница земельного участка, сведения о котором внесены в ГКН  
 • 1 характерные точки границы испрашиваемого земельного участка

**Описание границ смежных землепользователей:**

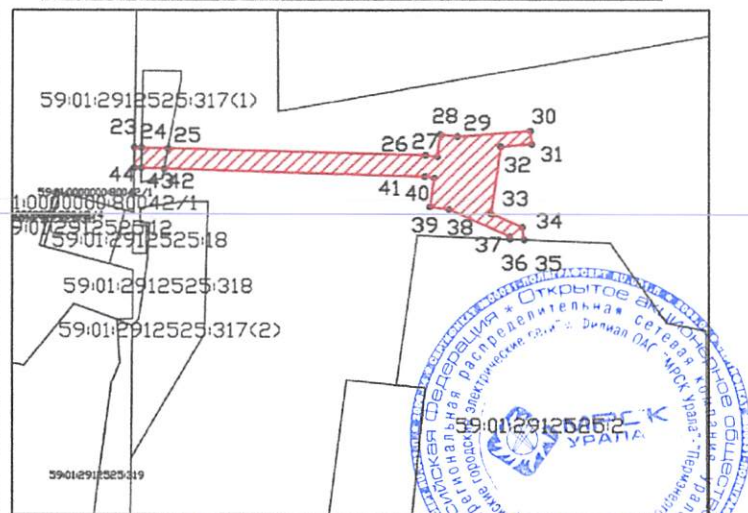
20-22, 23-24, 25-35, 36-42, 43-44 наразграниченный  
зем.участок

24-25, 42-43 зем.участок с кад.номером 59:01:2912525:317

35-36 зем.участок с кад.номером 59:01:2912525:2

44-23 зем.участок с кад.номером 59:01:0000000:80042

22-19 зем.участок с кад.номером 59:01:0000000:78178



### Координаты характерных точек

Nº	X	Y
23	528650,56	2235582,77
24	528650,53	2235583,81
25	528650,42	2235587,63
26	528649,40	2235624,79
27	528649,16	2235626,43
28	528652,53	2235626,90
29	528652,17	2235629,51
30	528653,05	2235639,99
31	528651,05	2235640,15
32	528650,69	2235635,73
33	528640,60	2235634,34
34	528638,57	2235638,81
35	528636,73	2235639,05
36	528636,81	2235637,02
37	528637,21	2235636,97
38	528641,24	2235628,24
39	528641,63	2235625,39
40	528646,00	2235626,00
41	528646,19	2235624,63
42	528647,39	2235587,08
43	528647,49	2235583,76
44	528647,53	2235582,73
23	528650,56	2235582,77

### Координаты характерных точек

№	X	Y
19	528632,79	2235442,88
20	528632,82	2235444,97
21	528631,77	2235444,66
22	528631,60	2235442,96
19	528632,79	2235442,88

Заявитель:

Заявитель: Филипп Владимирович  
(Доверенное ПД-422-2020 от 21.10.2021)