



АДМИНИСТРАЦИЯ ГОРОДА ПЕРМИ  
ДЕПАРТАМЕНТ ЗЕМЕЛЬНЫХ ОТНОШЕНИЙ

РЕШЕНИЕ

о размещении объектов № 27-01-45-114 от 01 АПР 2020

г. Пермь, ул. Сибирская, 15

Департамент земельных отношений администрации города Перми в соответствии с пунктом 3 статьи 39.36 Земельного кодекса Российской Федерации, Положением о порядке и условиях размещения объектов на землях или земельных участках, находящихся в государственной или муниципальной собственности, на территории Пермского края без предоставления земельных участков и установления сервитутов, публичного сервитута, утвержденным постановлением Правительства Пермского края от 22.07.2015 № 478-п

**разрешает** ООО «Линсвязь» (ИНН 5905033509, ОГРН 1155958087230, место нахождения: 614107, Пермский край, г. Пермь, ул. Лебедева, д. 9, оф. 300А)

**размещение объекта:** линии связи, линейно – кабельные сооружения связи и иные сооружения связи, для размещения которых не требуется разрешения на строительство

**способ размещения объекта:** наземный

**на землях:** государственная собственность на которые не разграничена

**на срок:** бессрочно

**местоположение:** Пермский край, г. Пермь, Ленинский район, ул. Спешилова.

Территория, согласно схеме, расположена в зонах с особыми условиями использования территорий: приаэродромная территория аэродрома аэропорта Большое Савино; в прочих зонах ограничений: зона нормативного землепользования – месторождения полезных ископаемых, зона катастрофического затопления

ООО «Линсвязь»:

1. Соблюдать правила охранных зон воздушного пространства, установленные постановлением Правительства Российской Федерации от 11.03.2010 № 138 «Об утверждении Федеральных правил использования воздушного пространства Российской Федерации».

2. Не допускать на земельном участке размещение объектов без обеспечения инженерной защиты таких объектов от затопления, подтопления.

В соответствии с пунктом 7(2) Положения о порядке и условиях размещения объектов на землях или земельных участках, находящихся в государственной или муниципальной собственности, на территории Пермского края без предоставления земельных участков и установления сервитутов, публичного сервитута, утвержденного постановлением Правительства Пермского края от 22.07.2015 № 478-п, представить в департамент земельных отношений в течении 1 месяца с момента размещения объектов материалы контрольной

геодезической съемки размещенных объектов на бумажном и электронном носителях на безвозмездной основе.

В соответствии со статьей 20<sup>1</sup> Закона Пермского края от 14.09.2011 № 805-ПК «О градостроительной деятельности в Пермском крае» ООО «Линсвязь»:

Не позднее, чем за 10 рабочих дней до начала строительства и реконструкции безвозмездно передать в департамент градостроительства и архитектуры администрации города Перми один экземпляр копий разделов проектной документации, предусмотренных пунктом 1 части 12 статьи 48 Градостроительного кодекса Российской Федерации.

В течение 10 рабочих дней после окончания работ по строительству, реконструкции безвозмездно передать в департамент градостроительства и архитектуры администрации города Перми схему, отображающую расположение объекта и сетей инженерно-технического обеспечения, подписанную ООО «Линсвязь», с приложением текстового и графического описания местоположения границ охранной и санитарно-защитной зоны, перечень координат характерных точек границ такой зоны.

**Приложение:** схема предполагаемых к использованию земель или части земельного участка с координатами поворотных точек границы земельного участка (на 1 л. в 1 экз.).

И.о начальника отдела предоставления  
земельных участков по работе  
с юридическими лицами



Н.Н. Борцова

# Схема предполагаемых к использованию земель или части земельного участка

Объект: Для строительства объектов связи

Местоположение: Пермский край, г. Пермь, ул. Спешилова

Площадь земельного участка, кв.м.: 400 кв.м.

Категория земель: Земли населенных пунктов

Вид разрешенного использования: отсутствует

| Обозначение<br>характерных<br>точек границы | Координаты |            |
|---|------------|------------|
|   | X          | Y          |
| 1   | 520980,71  | 2229471,32 |
| 2   | 521000,16  | 2229471,57 |
| 3   | 520999,91  | 2229492,02 |
| 4   | 520980,44  | 2229491,96 |

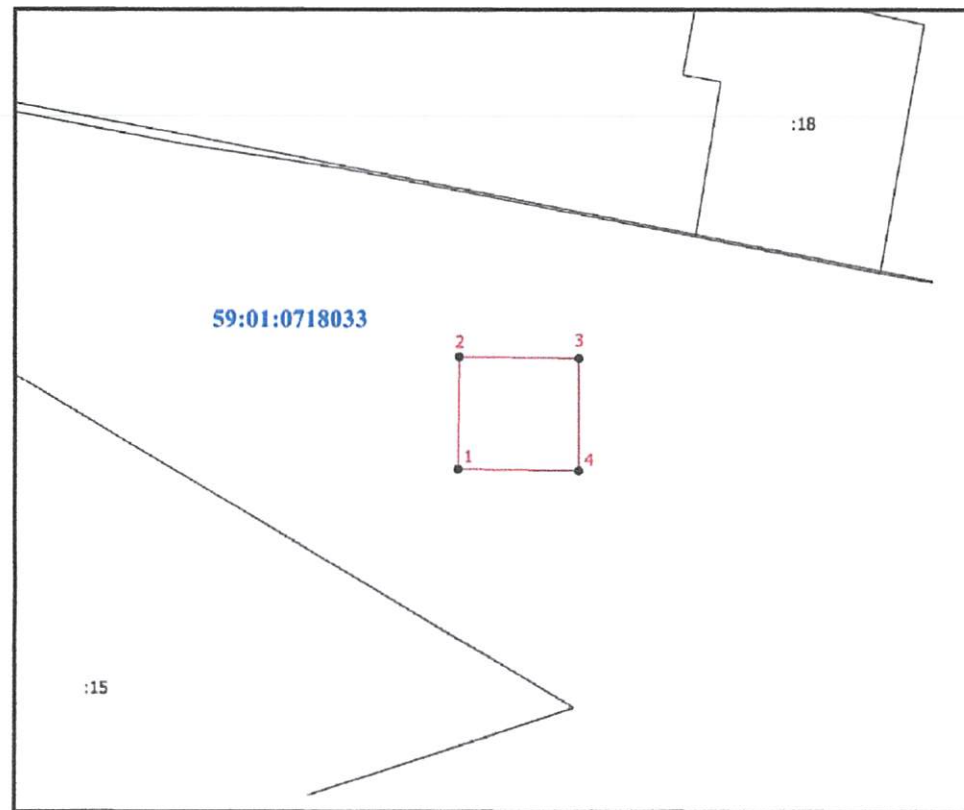
Система координат МСК-59 Площадь: 400 кв.м.

## Условные обозначения

- - Граница земельного участка, включенная в ГКН
- - Проектируемая граница земельного участка
- - Граница проходящей охранной зоны
- - Граница территориальной зоны
- 1 - Обозначение новой характерной точки
- :119 - Кадастровый номер земельного участка
- - Поворотная точка границы участка
- 59:01:0718033 - Номер кадастрового квартала
- - Граница кадастрового квартала



Заявитель Кузнецова Ю.В.  
(подпись, расшифровка подписи)  
МП



1:1000

| Описание границ смежных землепользователей:     |   |
|---|---|
| Обозначение характерной точки или части границы | Кадастровый номер смежного земельного участка |
| 1-2-3-4-1                                       | Земли общего пользования                      |
|   |   |
|   |   |
|   |   |
|   |   |