



АДМИНИСТРАЦИЯ ГОРОДА ПЕРМИ
ДЕПАРТАМЕНТ ЗЕМЕЛЬНЫХ ОТНОШЕНИЙ

РЕШЕНИЕ

о размещении объектов № 2101-45-122 от 23 АПР 2020

г. Пермь, ул. Сибирская, 15

Департамент земельных отношений администрации города Перми в соответствии с пунктом 3 статьи 39.36 Земельного кодекса Российской Федерации, Положением о порядке и условиях размещения объектов на землях или земельных участках, находящихся в государственной или муниципальной собственности, на территории Пермского края без предоставления земельных участков и установления сервитутов, публичного сервитута, утвержденным постановлением Правительства Пермского края от 22.07.2015 № 478-п

разрешает ОАО «МРСК Урала» (ИНН 6671163413, ОГРН 1056604000970, место нахождения: 620026, г. Екатеринбург, ул. Мамина-Сибиряка, 140)

размещение объекта: КТП 6/0,4 кВ, КЛ 6 кВ и установка оборудования учета э/э; Реконструкция КВЛ 6 кВ Налимиха-1 и Налимиха-2 (замена опоры ВЛ 6 кВ и установка ИТКЗ), для электроснабжения садовых участков по адресу: Пермский край, г. Пермь, Кировский район, ул. Заборная, 67 (кадастровый номер земельного участка 59:01:1117213:129)

способ размещения объекта: наземный

на землях: государственная собственность на которые не разграничена

на срок: бессрочно

местоположение: г. Пермь, Кировский район, в кварталах 44, 45 Нижне-Курьинского лесничества Закамского лесхоза, между коллективными садами РЭБ флота памяти Дзержинского и в/ч 63196 в Кировском районе

Территория, согласно схеме, расположена в зонах с особыми условиями использования территорий: охранный зона объектов электросетевого хозяйства, приаэродромная территория аэродрома аэропорта Большое Савино.

ОАО «МРСК Урала»:

1. Соблюдать правила охраны электрических сетей, установленные постановлением Правительства Российской Федерации от 24.02.2009 № 160 «О порядке установления охранных зон объектов электросетевого хозяйства и особых условий использования земельных участков, расположенных в границах таких зон»;

2. Соблюдать правила охранных зон воздушного пространства, установленные постановлением Правительства Российской Федерации от 11.03.2010 № 138 «Об утверждении Федеральных правил использования воздушного пространства Российской Федерации».

В соответствии с пунктом 7(2) Положения о порядке и условиях размещения объектов на землях или земельных участках, находящихся в государственной или муниципальной собственности, на территории Пермского края без предоставления земельных участков и установления сервитутов, публичного сервитута, утвержденного постановлением Правительства Пермского края от 22.07.2015 № 478-п, представить в департамент земельных отношений в течении 1 месяца с момента размещения объектов материалы контрольной геодезической съемки размещенных объектов на бумажном и электронном носителях на безвозмездной основе.

В соответствии со статьей 20¹ Закона Пермского края от 14.09.2011 № 805-ПК «О градостроительной деятельности в Пермском крае» ОАО «МРСК Урала»:

Не позднее, чем за 10 рабочих дней до начала строительства и реконструкции безвозмездно передать в департамент градостроительства и архитектуры администрации города Перми один экземпляр копий разделов проектной документации, предусмотренных пунктом 1 части 12 статьи 48 Градостроительного кодекса Российской Федерации.

В течение 10 рабочих дней после окончания работ по строительству, реконструкции безвозмездно передать в департамент градостроительства и архитектуры администрации города Перми схему, отображающую расположение объекта и сетей инженерно-технического обеспечения, подписанную ОАО «МРСК Урала», с приложением текстового и графического описания местоположения границ охранной и санитарно-защитной зоны, перечень координат характерных точек границ такой зоны.

Приложение: схема предполагаемых к использованию земель или части земельного участка (на 1 л. в 1 экз.).

Начальник отдела предоставления
земельных участков по работе
с юридическими лицами



Н.М. Санникова

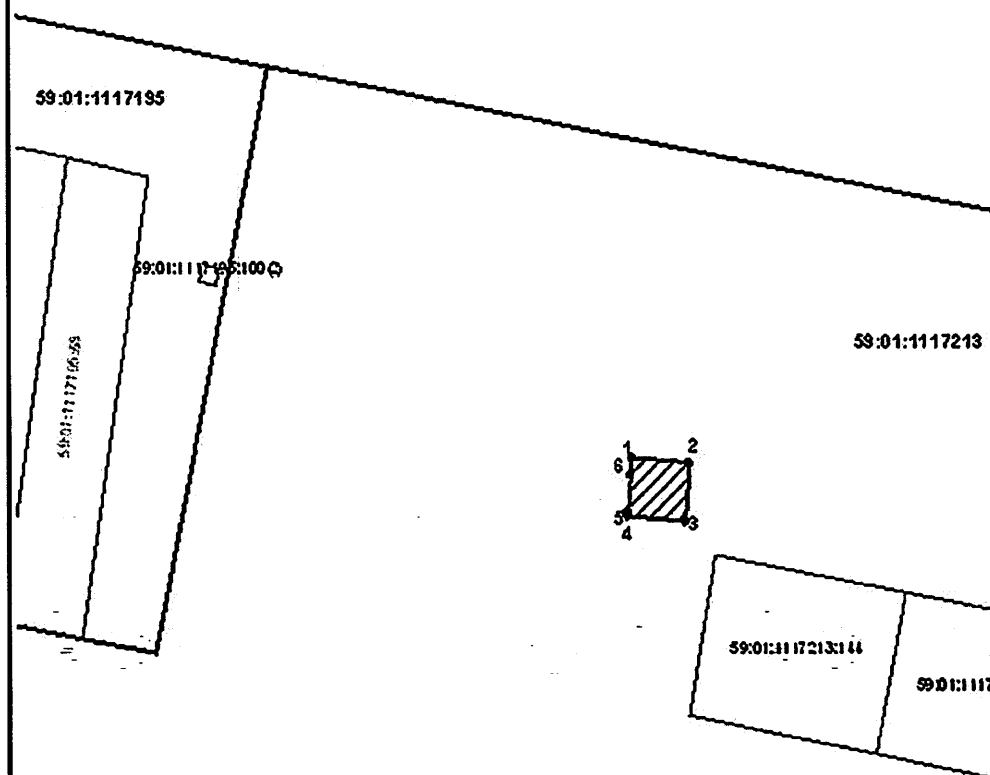
Схема предполагаемых к использованию земель юсти части земельного участка

Объект: «Строительство КТП 6/0,4 кВ, КЛ6 кВ и установка оборудования учета э/э; Реконструкция КВЛ 6 кВ Натаниса-1 и Натаниса-2 (замена опоры ВЛ 6 кВ и установка ИТКЗ), для электроснабжения садовых участков по адресу: Пермский край, г. Пермь, Кировский район, ул. Заборная, 67 (кад. номер зем. участка 59:01:1117213:129)»

Местоположение: Российская Федерация, Пермский край, г. Пермь, Кировский район, в кварталах 44,45 Нисаке-Курынского лесничества Закамского лесхоза, между коллективных садами РЭБ флота памяти Дзержинского и в/ч 63196 в Кировском районе.

Площадь земель: 64,01 кв.м.

Категория земель: земли населенных пунктов.



Каталог координат
(Система координат МСК-59)

№	X	Y
1	524634.93	2217750.13
2	524634.24	2217758.10
3	524626.27	2217757.41
4	524626.96	2217749.44
5	524627.59	2217749.49
6	524632.61	2217749.93

Масштаб 1:1000

Условные обозначения



- граница земель, предполагаемых к использованию

- граница кадастрового квартала

- граница смежного земельного участка

59:01:1117213:144 - кадастровый номер земельного участка

59:01:1117213 - кадастровый номер кадастрового квартала

1 - характерная точка границы, сведения о которой позволяют однозначно определить ее положение на местности

Заявитель:

М.П.
(для юридических лиц и индивидуальных предпринимателей)

Азманов В.В. (по доверенности № ПЭ-415-2020)

(подпись, расшифровка подписи)
Верно

(для юридических лиц и индивидуальных предпринимателей)