



АДМИНИСТРАЦИЯ ГОРОДА ПЕРМИ
ДЕПАРТАМЕНТ ЗЕМЕЛЬНЫХ ОТНОШЕНИЙ

РЕШЕНИЕ

о размещении объектов № 2701-44-461 от 24 АПР 2020

г. Пермь, ул. Сибирская, 15

Департамент земельных отношений администрации города Перми в соответствии с пунктом 3 статьи 39.36 Земельного кодекса Российской Федерации, Положением о порядке и условиях размещения объектов на землях или земельных участках, находящихся в государственной или муниципальной собственности, на территории Пермского края без предоставления земельных участков и установления сервитутов, публичного сервитута, утвержденным постановлением Правительства Пермского края от 22.07.2015 № 478-п

разрешает ООО «ГП «Энергосистема» (ИНН 5907018802, ОГРН 1025901510073, место нахождения: 614030, Пермский край г. Пермь, ул. Кабельщиков, д. 6, кв.116-117)

размещение объекта: проезды, в том числе вдольтрассовые, и подъездные дороги, для размещения которых не требуется разрешения на строительство

способ размещения объекта: наземный

на землях: государственная собственность на которые не разграничена

на срок: 1 год

местоположение: г. Пермь, Ленинский район, ул. 3-я Набережная

Территория, согласно схеме, расположена в зоне с особыми условиями использования территорий: приаэродромная территория аэродрома аэропорта Большое Савино; в прочих зонах ограничений: зона катастрофического затопления, водоохранная зона, прибрежная защитная полоса.

ООО «ГП «Энергосистема»:

1. Соблюдать правила охранных зон воздушного пространства, установленные постановлением Правительства Российской Федерации от 11.03.2010 № 138 «Об утверждении Федеральных правил использования воздушного пространства Российской Федерации»;

2. Не допускать на земельном участке размещение объектов без обеспечения инженерной защиты таких объектов от затопления, подтопления;

3. Соблюдать правила водоохранной зоны и прибрежной защитной полосы, установленные статьей 65 Водного кодекса Российской Федерации.

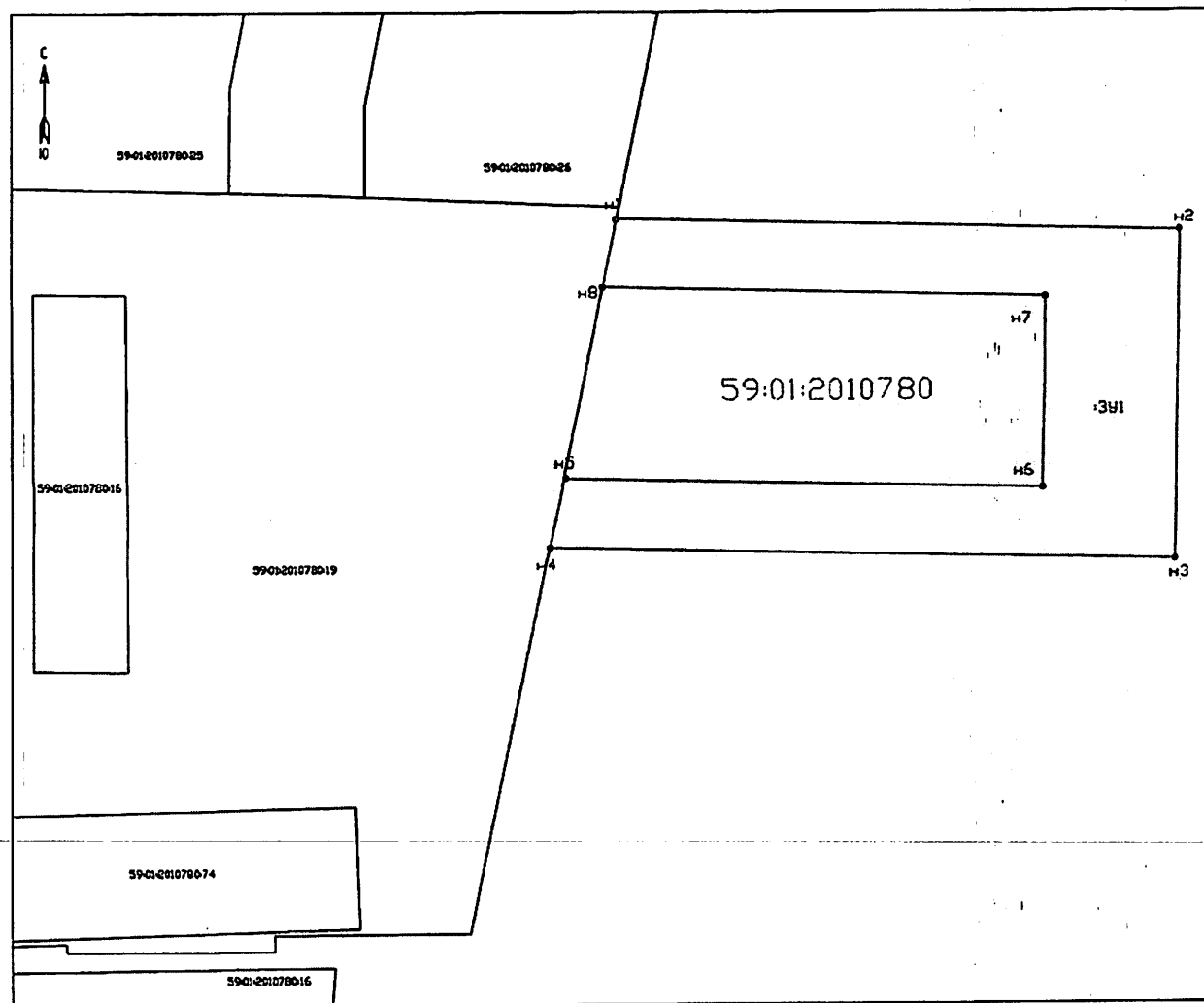
Приложение: схема предполагаемых к использованию земель или части земельного участка (на 1 л. в 1 экз.).

Начальник отдела предоставления
земельных участков по работе
с юридическими лицами



Н.М. Санникова

Схема предполагаемых к использованию земель или части земельного участка



Масштаб 1: 1000

Объекты Проезды, в том числе въдольтрассовые, и подъездные дороги, для размещения которых не требуется разрешения на строительство

Местоположение: Пермский край, г. Пермь, Ленинский район,
ул. 3-я Набережная

Площадь земель или части земельного участка, кв. м 2246 кв.м.

Категория земель Земли населенных пунктов

Вид разрешенного использования: Проезды, в том числе въдольтрассовые, и подъездные дороги, для размещения которых не требуется разрешения на строительство

Описание границ смежных землепользователей:
от точки н1 до точки н4 - Муниципальное образование город Пермь
от точки н4 до точки н5 - Земельный участок с кадастровым номером 59:01:201078019

от точки н5 до точки н8 - Муниципальное образование город Пермь
от точки н8 до точки н1 - Земельный участок с кадастровым номером 59:01:201078019

Условный номер предполагаемых к
использованию земель или
части земельного участка :391

Площадь земельного участка: 2246 кв.м

Обозначение характерных точек границ	Координаты, м (МСК 59)	
	X	Y
1	2	3
н1	519117.30	2227702.71
н2	519115.37	2227783.74
н3	519067.45	2227782.79
н4	519069.48	2227692.92
н5	519079.43	2227695.02
н6	519077.89	2227763.79
н7	519105.83	2227764.34
н8	519107.34	2227700.72

- Условные обозначения:
- Границы существующих земельных участков
 - Проектируемая граница земель
 - 59:01:4413618 Номер кадастрового квартала
 - Граница кадастрового квартала
 - Красные линии

Согласовано:
Заказчик