



АДМИНИСТРАЦИЯ ГОРОДА ПЕРМИ
ДЕПАРТАМЕНТ ЗЕМЕЛЬНЫХ ОТНОШЕНИЙ

РЕШЕНИЕ

о размещении объектов № 21-01-45-129 от 28 АПР 2020

г. Пермь, ул. Сибирская, 15

Департамент земельных отношений администрации города Перми в соответствии с пунктом 3 статьи 39.36 Земельного кодекса Российской Федерации, Положением о порядке и условиях размещения объектов на землях или земельных участках, находящихся в государственной или муниципальной собственности, на территории Пермского края без предоставления земельных участков и установления сервитутов, публичного сервитута, утвержденным постановлением Правительства Пермского края от 22.07.2015 № 478-п разрешает Соловьеву Андрею

размещение объекта: спортивные и детские площадки

способ размещения объекта: наземный

на землях: государственная собственность на которые не разграничена

на срок: бессрочно

местоположение: Пермский край, г. Пермь, Индустриальный район, ул. Разведчиков.

Территория, согласно схеме, расположена в зонах с особыми условиями использования территорий: приаэродромная территория аэродрома аэропорта Большое Савино.

Соловьеву А. Г.:

1. Соблюдать правила охранных зон воздушного пространства, установленные постановлением Правительства Российской Федерации от 11.03.2010 № 138 «Об утверждении Федеральных правил использования воздушного пространства Российской Федерации».

2. Соблюдать требования пункта 3.6 Правил благоустройства и содержания территории в городе Перми, утвержденных решением Пермской городской Думы от 18.12.2018 № 265.

Приложение: схема предполагаемых к использованию земель или части земельного участка с координатами поворотных точек границы земельного участка (на 1 л. в 1 экз.).

Начальник отдела предоставления
земельных участков по работе
с юридическими лицами



Н.М. Санникова

Объект: Спортивные и детские площадки

Местоположение: край Пермский, г. Пермь,
р-н Индустриальный, ул. Разведчиков

Площадь земельного участка: 401 кв. м

Категория земель: земли населенных пунктов

Вид разрешенного использования: -Зона индивидуальной
усадебной жилой застройки (Ж-5)

Описание границ смежных землепользователей:

от 1 точки до 2 точки - 59:01:4413792:20

от 2 точки до 6 точки - муниципальные земли

от 6 точки до 8 точки - 59:01:4416135:30

от 8 точки до 9 точки - 59:01:4416135:29

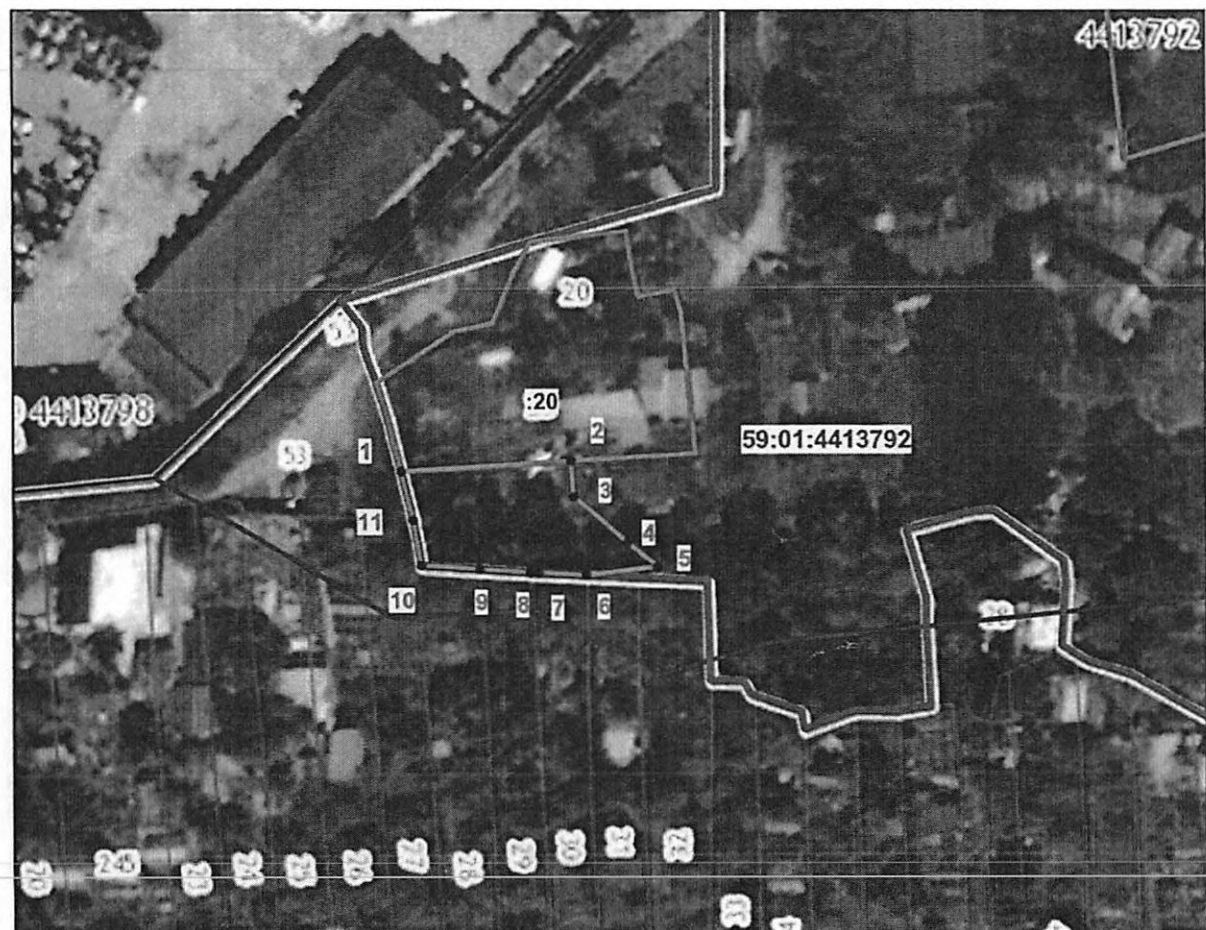
от 9 точки до 11 точки - 59:01:4416135:28

от 11 точки до 1 точки - 59:01:4416135:53

Каталог координат Система МСК-59

№ точки	X, м	Y, м
1	512045.86	2226863.64
2	512047.23	2226887.58
3	512042.09	2226887.87
4	512035.57	2226895.32
5	512032.16	2226899.51
6	512031.01	2226889.52
7	512031.36	2226882.77
8	512031.44	2226881.63
9	512031.93	2226874.45
10	512032.49	2226866.29
11	512038.89	2226865.20

Схема предполагаемых к использованию земель или части земельного участка



Масштаб 1:1000

Условные обозначения:

- Предполагаемый участок земель, на котором планируется размещение объекта
- Граница земельного участка, включенная в ЕГРН
- Границы территориальных зон
- Граница кадастрового квартала
- Граница ЗОУИТ
- 59:01:4413792 — Надписи номеров кадастровых кварталов
- :1,:2,...:п — Надписи кадастровых номеров земельных участков

Заявитель:

М.П. Сороваев А.С.

(подпись, расшифровка подписи)

МП

(для юридических лиц
и индивидуальных предпринимателей)