



АДМИНИСТРАЦИЯ ГОРОДА ПЕРМИ  
ДЕПАРТАМЕНТ ЗЕМЕЛЬНЫХ ОТНОШЕНИЙ

РЕШЕНИЕ

о размещении объектов № 21-01-44-490 от 06 МАЙ 2020

г. Пермь, ул. Сибирская, 15

Департамент земельных отношений администрации города Перми в соответствии с пунктом 3 статьи 39.36 Земельного кодекса Российской Федерации, Положением о порядке и условиях размещения объектов на землях или земельных участках, находящихся в государственной или муниципальной собственности, на территории Пермского края без предоставления земельных участков и установления сервитутов, публичного сервитута, утвержденным постановлением Правительства Пермского края от 22.07.2015 № 478-п

**разрешает** ОАО «МРСК Урала» (ИНН 6671163413, ОГРН 1056604000970, место нахождения: 620026, г. Екатеринбург, ул. Мамина-Сибиряка, 140)

**размещение объекта:** КЛ 0,4 кВ от РУ 0,4 кВ ТП-7505 и установка оборудования учета э/э для электроснабжения многоквартирного жилого дома по адресу: г. Пермь, Дзержинский район, ул. Кисловодская, 12 (кадастровый номер земельного участка 59:01:4410589:1279)

**способ размещения объекта:** подземный

**на землях:** государственная собственность на которые не разграничена

**на срок:** 11 месяцев

**местоположение:** Пермский край, г. Пермь, Дзержинский район, ул. Челюскинцев

Территория, согласно схеме, расположена в зоне с особыми условиями использования территорий: приаэродромная территория аэродрома аэропорта Большое Савино.

ОАО «МРСК Урала» соблюдать правила охранных зон воздушного пространства, установленные постановлением Правительства Российской Федерации от 11.03.2010 № 138 «Об утверждении Федеральных правил использования воздушного пространства Российской Федерации».

В соответствии с пунктом 7(2) Положения о порядке и условиях размещения объектов на землях или земельных участках, находящихся в государственной или муниципальной собственности, на территории Пермского края без предоставления земельных участков и установления сервитутов,

публичного сервитута, утвержденного постановлением Правительства Пермского края от 22.07.2015 № 478-п, представить в департамент земельных отношений в течении 1 месяца с момента размещения объектов материалы контрольной геодезической съемки размещенных объектов на бумажном и электронном носителях на безвозмездной основе.

В соответствии со статьей 20<sup>1</sup> Закона Пермского края от 14.09.2011 № 805-ПК «О градостроительной деятельности в Пермском крае» ОАО «МРСК Урала»:

Не позднее, чем за 10 рабочих дней до начала строительства и реконструкции безвозмездно передать в департамент градостроительства и архитектуры администрации города Перми один экземпляр копий разделов проектной документации, предусмотренных пунктом 1 части 12 статьи 48 Градостроительного кодекса Российской Федерации.

В течение 10 рабочих дней после окончания работ по строительству, реконструкции безвозмездно передать в департамент градостроительства и архитектуры администрации города Перми схему, отображающую расположение объекта и сетей инженерно-технического обеспечения, подписанную ОАО «МРСК Урала», с приложением текстового и графического описания местоположения границ охранной и санитарно-защитной зоны, перечень координат характерных точек границ такой зоны.

**Приложение:** схема предполагаемых к использованию земель или части земельного участка (на 1 л. в 1 экз.).

Начальник отдела предоставления  
земельных участков по работе  
с юридическими лицами



Н.М. Санникова

Схема предполагаемых к использованию земель или части земельного участка

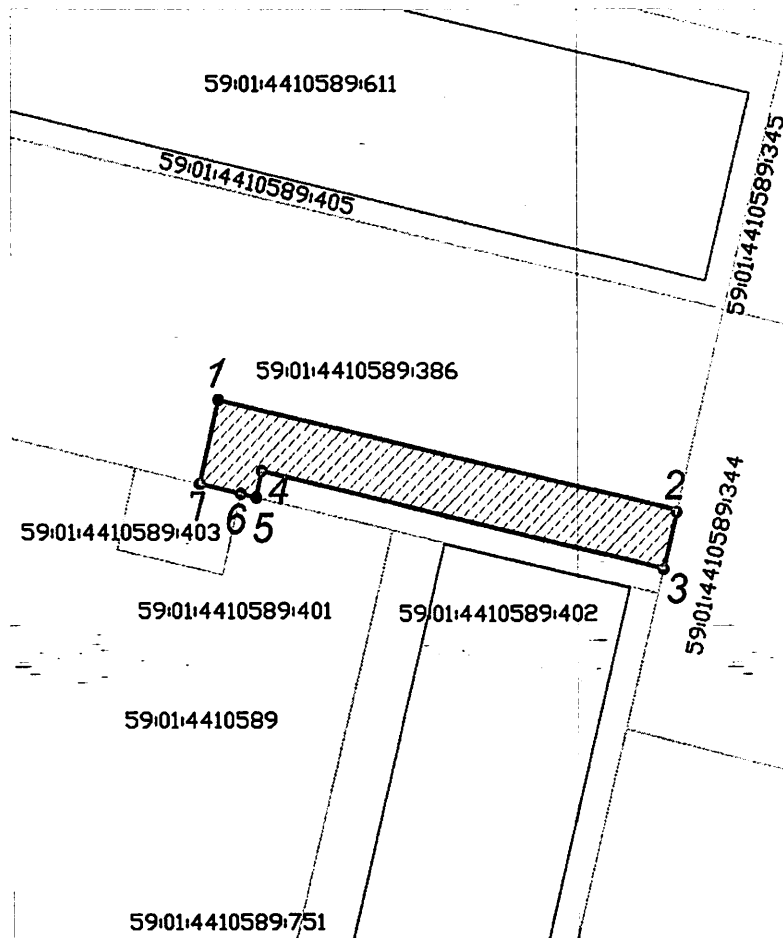
Объект: «Строительство КЛ 0.4кВ от РУ 0.4 кВ ТП-7505 и установка оборудования учета э/э для электроснабжения многоквартирного жилого дома по адресу: г. Пермь, Дзержинский район, ул. Кисловодская, 12 (кад. номер зем. участка 59:01:44:10589:1279)»

Площадь земель: 139.70 кв.м.

Местоположение объекта: Пермский край, г.Пермь, Дзержинский район, ул.Челюскинцев

Категория земель: Земли населенных пунктов.

Вид разрешенного использования: -



Масштаб: 1:500

Условные обозначения:



- граница земель, предполагаемых к использованию

- граница кадастрового квартала

- граница смежного земельного участка

59:01:44:10589:386 - кадастровый номер земельного участка

59:01:44:10589 - кадастровый номер кадастрового квартала

• 1 - характерная точка границы, сведения о которой позволяют однозначно определить ее положение на местности

Описание границ смежных землепользователей:

от 7 точки до 2 точки - земельный участок с кадастровым номером 59:01:44:10589:386

от 2 точки до 3 точки - земельный участок с кадастровым номером 59:01:44:10589:344

от 3 точки до 5 точки - земельный участок с кадастровым номером 59:01:44:10589:386

от 5 точки до 6 точки - земельный участок с кадастровым номером 59:01:44:10589:401

от 6 точки до 7 точки - земельный участок с кадастровым номером 59:01:44:10589:403

Каталог координат, м

№	X	Y
Участок 1		
1	515996,83	2230574,23
2	515989,29	2230605,95
3	515985,29	2230604,99
4	515991,99	2230577,24
5	515990,17	2230576,83
6	515990,42	2230575,78
7	515991,10	2230572,93

Заявитель:

*Азмано*

Азманов В.В. (По доверенности № ПЗ-415-2020)

(подпись, расшифровка подписи)

Верно