



АДМИНИСТРАЦИЯ ГОРОДА ПЕРМИ  
ДЕПАРТАМЕНТ ЗЕМЕЛЬНЫХ ОТНОШЕНИЙ

РЕШЕНИЕ

о размещении объектов № 21-01-44-499 от 08 МАЙ 2020

г. Пермь, ул. Сибирская, 15

Департамент земельных отношений администрации города Перми в соответствии с пунктом 3 статьи 39.36 Земельного кодекса Российской Федерации, Положением о порядке и условиях размещения объектов на землях или земельных участках, находящихся в государственной или муниципальной собственности, на территории Пермского края без предоставления земельных участков и установления сервитутов, публичного сервитута, утвержденным постановлением Правительства Пермского края от 22.07.2015 № 478-п

**разрешает** ООО «Вихрь» (ИНН 5904028947, ОГРН 1025900888859, место нахождения: 614105, Пермский край г. Пермь, мкр. Новые Ляды, лодочная станция «Вихрь»)

**размещение объекта:** элементы благоустройства территории, в том числе малые архитектурные формы, за исключением некапитальных нестационарных строений и сооружений, рекламных конструкций, применяемые как составные части благоустройства

**способ размещения объекта:** наземный

**на землях:** государственная собственность на которые не разграничена

**на срок:** 11 месяцев

**местоположение:** г. Пермь, Свердловский район, южнее Новые Ляды – Водозабор, 14.

Территория, согласно схеме, расположена в зонах санитарной охраны: ЗСО III пояса поверхностного источника водоснабжения – Новолядовского водозабора, ЗСО II пояса поверхностного источника водоснабжения – Новолядовского водозабора; прочие зоны ограничений: водоохранная зона, прибрежная защитная полоса.

ООО «Вихрь»:

1. Соблюдать санитарные правила и нормативы, утвержденным постановлением Главного государственного врача РФ от 14.03.2002 № 10 «О введении в действие Санитарных правил и норм «Зоны санитарной охраны источников водоснабжения и водопроводов питьевого назначения СанПиН 2.1.4.1110-02»;

2. Соблюдать правила водоохранной зоны и прибрежной защитной полосы, установленные статьей 65 Водного кодекса Российской Федерации;

3. Соблюдать требования пункта 3.6 Правил благоустройства и содержания территории в городе Перми, утвержденных решением Пермской городской Думы от 18.12.2018 № 265.

**Приложение:** схема предполагаемых к использованию земель или части земельного участка (на 1 л. в 1 экз.).

Начальник отдела предоставления  
земельных участков по работе  
с юридическими лицами



Н.М. Санникова

# **Схема предполагаемых к использованию земель или части земельного участка**

Объект: Элементы благоустройства территории, в том числе малые архитектурные формы, за исключением некапитальных нестационарных строений и сооружений, рекламных конструкций, применяемых как составные части благоустройства территории

Местоположение: Пермский край, г.Пермь, Свердловский район, южнее Новые Ляды-Водозабор, 14

Площадь земель или части земельного участка, кв. м 1055

Категория земель: земли населенных пунктов

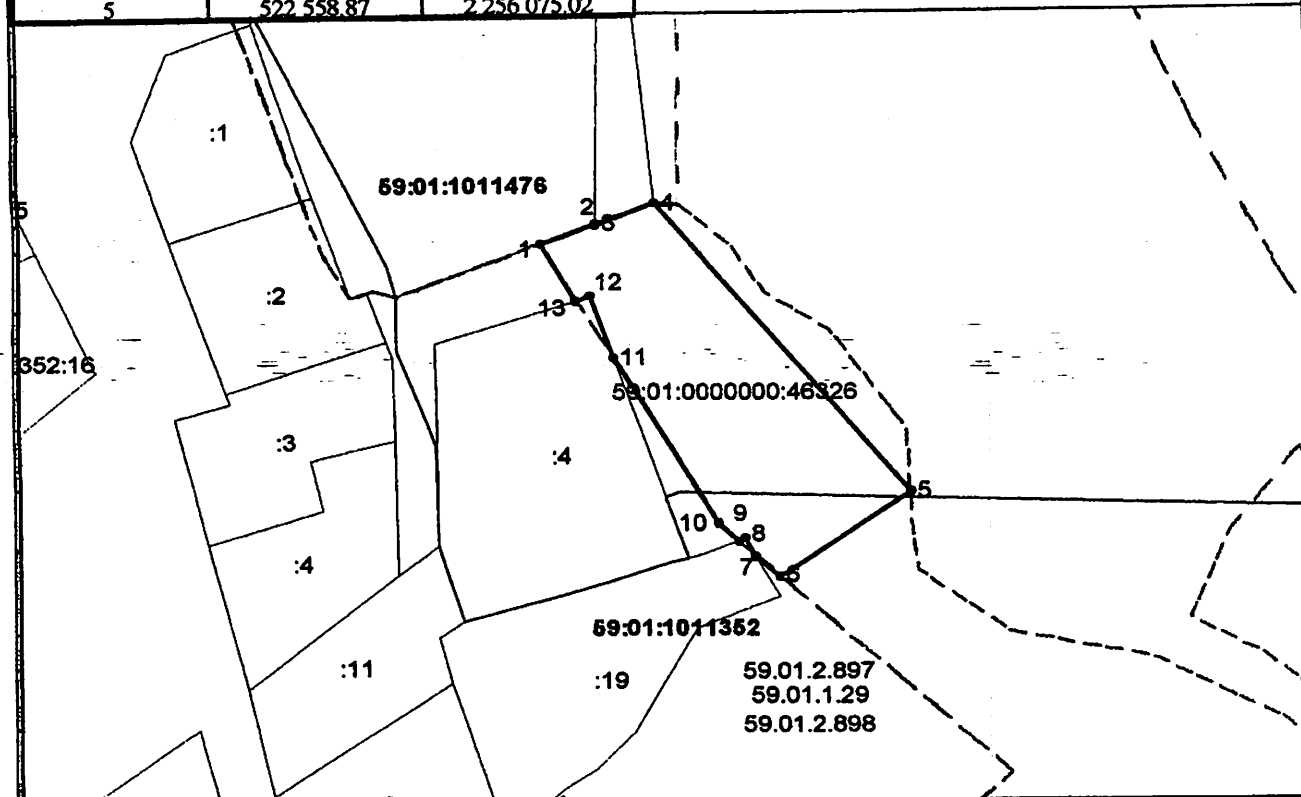
Вид разрешенного использования (при наличии): Для осуществления прохода от акватории до лодочной станции

ООО "Вихрь" и использования акватории

Система Координат МСК-59

Обозначение характерных точек границы	Координаты, м	
	X	Y
1	2	3
1	522 594.58	2 256 027.40
2	522 597.66	2 256 034.59
3	522 597.41	2 256 034.69
4	522 600.38	2 256 042.35
5	522 558.87	2 256 075.02

6	522 546.85	2 256 058.16
7	522 549.76	2 256 055.11
8	522 552.36	2 256 053.69
9	522 551.90	2 256 052.85
10	522 554.33	2 256 050.30
11	522 578.19	2 256 036.73
12	522 587.14	2 256 033.78
13	522 586.53	2 256 031.99
1	522 594.58	2 256 027.40



Масштаб 1:1000

## **Описание границ смежных землепользователей:**

от 4 точки до 7 точки - земли, государственная собственность на которые не разграничена

от 7 точки до 9 точки - граница земельного участка с кадастровым номером 59:01:1011352:19

от 9 точки до 11 точки - граница земельного участка с кадастровым номером 59:01:0000000:46565

от 11 точки до 13 точки - граница земельного участка с кадастровым номером 59:01:1011476:4

от 13 точки до 1 точки - земли, государственная собственность на которые не разграничена

от 1 точки до 3 точки - граница земельного участка с кадастровым номером 59:01:0000000:84744,

находящегося в собственности ООО "Вихрь"

от 3 точки до 4 точки - граница земельного участка с кадастровым номером 59:01:0000000:46328

## **Условные обозначения:**

Граница зон с особым использованием территории

Граница образуемого земельного участка

Граница квартала

Граница территориальной зоны

Граница земельного участка, учтенного в ГКН

Кадастровый номер квартала

Кадастровый номер земельного участка

Заявитель:

*А. Дементьев*

(подпись, расшифровка подписи)

Верно

