



АДМИНИСТРАЦИЯ ГОРОДА ПЕРМИ
ДЕПАРТАМЕНТ ЗЕМЕЛЬНЫХ ОТНОШЕНИЙ

РЕШЕНИЕ

о размещении объектов № 24-01-44-500 от 08 МАЙ 2020

г. Пермь, ул. Сибирская, 15

Департамент земельных отношений администрации города Перми в соответствии с пунктом 3 статьи 39.36 Земельного кодекса Российской Федерации, Положением о порядке и условиях размещения объектов на землях или земельных участках, находящихся в государственной или муниципальной собственности, на территории Пермского края без предоставления земельных участков и установления сервитутов, публичного сервитута, утвержденным постановлением Правительства Пермского края от 22.07.2015 № 478-п

разрешает ООО «Вихрь» (ИНН 5904028947, ОГРН 1025900888859, место нахождения: 614105, Пермский край г. Пермь, мкр. Новые Ляды, лодочная станция «Вихрь»)

размещение объекта: элементы благоустройства территории, в том числе малые архитектурные формы, за исключением некапитальных нестационарных строений и сооружений, рекламных конструкций, применяемые как составные части благоустройства

способ размещения объекта: наземный

на землях: государственная собственность на которые не разграничена

на срок: 11 месяцев

местоположение: г. Пермь, Свердловский район, мкр. Новые Ляды, прилегает к земельному участку с кадастровым номером 59:01:0000000:84744

Территория, согласно схеме, расположена в зоне с особыми условиями использования территорий: охранный зона объектов электросетевого хозяйства; в зонах санитарной охраны: ЗСО III пояса поверхностного источника водоснабжения – Новолядовского водозабора, ЗСО II пояса поверхностного источника водоснабжения – Новолядовского водозабора; в прочих зонах ограничений: водоохранная зона, прибрежная защитная полоса.

ООО «Вихрь»:

1. Соблюдать правила охраны электрических сетей, установленные постановлением Правительства Российской Федерации от 24.02.2009 № 160 «О порядке установления охранных зон объектов электросетевого хозяйства и особых условий использования земельных участков, расположенных в границах таких зон»;

2. Соблюдать санитарные правила и нормативы, утвержденным постановлением Главного государственного врача РФ от 14.03.2002 № 10 «О введении в действие Санитарных правил и норм «Зоны санитарной охраны источников водоснабжения и водопроводов питьевого назначения СанПиН 2.1.4.1110-02»;

3. Соблюдать правила водоохранной зоны и прибрежной защитной полосы, установленные статьей 65 Водного кодекса Российской Федерации;

4. Соблюдать требования пункта 3.6 Правил благоустройства и содержания территории в городе Перми, утвержденных решением Пермской городской Думы от 18.12.2018 № 265.

Приложение: схема предполагаемых к использованию земель или части земельного участка (на 1 л. в 1 экз.).

Начальник отдела предоставления
земельных участков по работе
с юридическими лицами



Н.М. Санникова

г: Элементы благоустройства территории, в том числе малые архитектурные формы и стационарные объекты, а также итальных нестационарных объектов.

Объект: Элементы благоустройства территории, в том числе малые архитектурные формы, за исключением некапитальных нестационарных строений и сооружений, рекламных конструкций, применяемых как составные части благоустройства территории
Местоположение: Пермский край, г. Пермь, Свердловский район, п. Новые Ляды, прилегающего к земельному участку с кадастровым номером 59:01:0000000:84744
Площадь земель или части земельного участка

Местоположение: Пермский край, г. Пермь, Свердловский район, участок с кадастровым номером 59:01:0000000:84744
Площадь земель или части земельного участка, кв. м 486
Категория земель: земли населенных пунктов

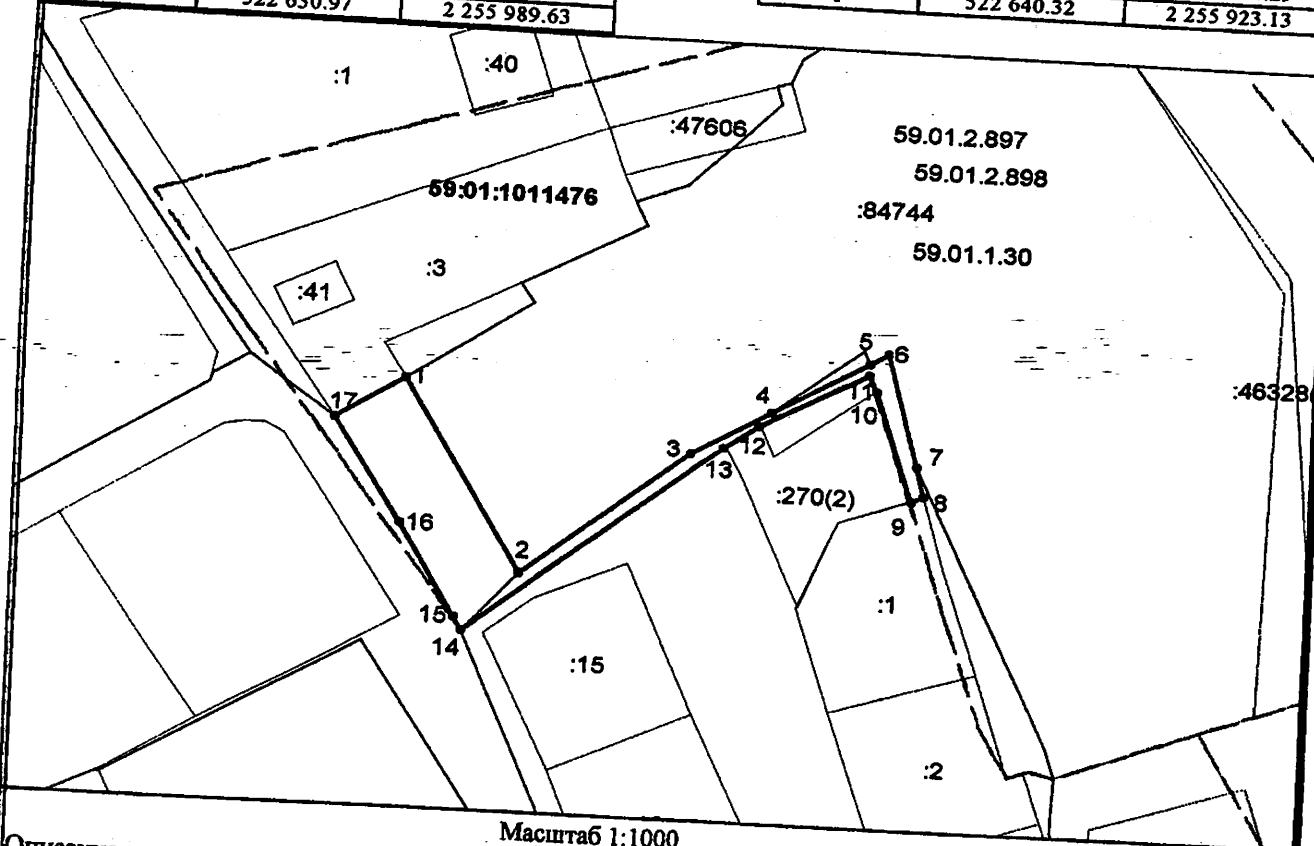
Площадь земель или части земельного участка, кв. м 486

Вид разрешенного использования (при наличии): Система Координат МСК 50

Система Координат МСК-59

Обозначение характерных точек границы	Координаты, м	
	X	Y
1	2	3
1	522 640.32	2 255 923.13
2	522 612.97	2 255 938.90
3	522 631.09	2 255 960.32
4	522 637.69	2 255 970.63
5	522 645.57	2 255 982.97
6	522 647.05	2 255 985.28
7	522 630.97	2 255 989.63

8	522 626.68	2 255 990.78
9	522 626.01	2 255 989.04
10	522 641.63	2 255 984.07
11	522 643.99	2 255 982.94
12	522 635.64	2 255 969.06
13	522 632.35	2 255 964.60
14	522 604.52	2 255 931.68
15	522 606.24	2 255 930.72
16	522 619.29	2 255 923.22
17	522 634.11	2 255 914.29
1	522 640.32	2 255 923.13



Масштаб 1:1000

Масштаб: _____

Описание границ смежных землепользователей:
от 9 точки до 12 точки

от 13 точки до 17 точки - земли, государственная собственность на которые не разграничена

от 1 точки до 8 точки - граница земельного участка с кадастровым номером 59:01:101476:1

от 1 точки до 8 точки - граница земельного участка с кадастровым номером 59:01:1011476:3
собственности ООО «Вихрь»
от 8 точки до 9 точки - граница земельного участка с кадастровым номером 59:01:0000000:84744, находящегося в

от 8 точки до 9 точки - граница земельного участка кадастровый номер 59:01:1011352:1

Условные обозначения:

Условные обозначения:

Граница зон с особым использованием территории

— Граница образуемого земельного участка

Граница квартала

Граница территориальной зоны

Заявитель:

А. Доржиев
(подпись, расшифровка подписи)

Верно

Граница земельного участка, учтенного в ГКН

Кадастровый номер квартала

Кадастровый номер земельного участка

- 8. Копировать