



АДМИНИСТРАЦИЯ ГОРОДА ПЕРМИ
ДЕПАРТАМЕНТ ЗЕМЕЛЬНЫХ ОТНОШЕНИЙ

РЕШЕНИЕ

о размещении объектов № 21-01-44-502 от 08 МАЙ 2020

г. Пермь, ул. Сибирская, 15

Департамент земельных отношений администрации города Перми в соответствии с пунктом 3 статьи 39.36 Земельного кодекса Российской Федерации, Положением о порядке и условиях размещения объектов на землях или земельных участках, находящихся в государственной или муниципальной собственности, на территории Пермского края без предоставления земельных участков и установления сервитутов, публичного сервитута, утвержденным постановлением Правительства Пермского края от 22.07.2015 № 478-п

разрешает: ООО «Вихрь» (ИНН 5904028947, ОГРН 1025900888859, место нахождения: 614105, г. Пермь, микрорайон Новые Ляды, лодочная станция «Вихрь»

размещение объекта: спортивные и детские площадки

на землях: государственная собственность на которые не разграничена

на срок: 11 месяцев

местоположение: г. Пермь, Свердловский район, южнее Новые Ляды-Водозабор, 14, земельный участок с кадастровым номером 59:01:0000000:46565.

Территория, согласно схеме, расположена в прочих зонах ограничений: в водоохранной зоне; в зоне прибрежной защитной полосы; в зоне санитарной охраны II и III пояса поверхностного источника водоснабжения – Новолядовского водозабора.

ООО «Вихрь»:

1. Соблюдать санитарные правила и нормативы, утвержденным постановлением Главного государственного врача РФ от 14.03.2002 № 10 «О введении в действие Санитарных правил и норм «Зоны санитарной охраны источников водоснабжения и водопроводов питьевого назначения СанПиН 2.1.4.1110-02».

2. Соблюдать правила водоохранной зоны и прибрежной защитной полосы, установленные статьей 65 Водного кодекса Российской Федерации.

3. Соблюдать требования пункта 3.6 Правил благоустройства и содержания территории в городе Перми, утвержденных решением Пермской городской Думы от 18.12.2018 № 265.

Приложение: схема предполагаемых к использованию земель или части земельного участка на 1 л. в 1 экз.

Начальник отдела предоставления
земельных участков по работе
с юридическими лицами



Н.М. Санникова

Схема предполагаемых к использованию земель или части земельного участка

Объект: Спортивные и детские площадки

Местоположение: Пермский край, г. Пермь, Свердловский район, южнее Новые Ляды-Водозабор, 14

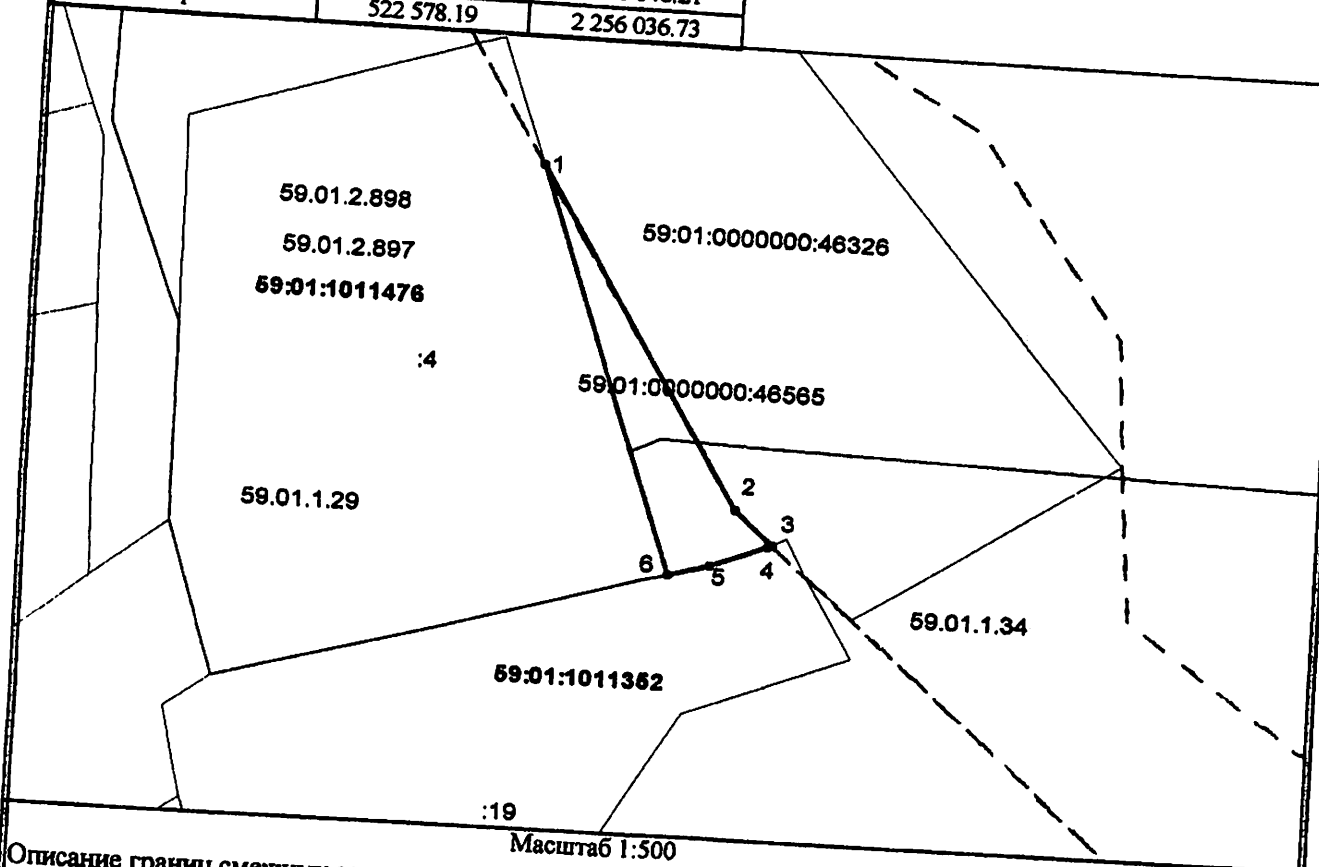
Площадь земель или части земельного участка, кв. м 94

Категория земель: земли населенных пунктов

Вид разрешенного использования (при наличии): -

Система Координат МСК-59

№ точки границы	Координаты, м	
	X	Y
1	2	3
1	522 578.19	2 256 036.73
2	522 554.33	2 256 050.30
3	522 551.90	2 256 052.85
4	522 551.72	2 256 052.53
5	522 550.19	2 256 048.79
6	522 549.41	2 256 046.21
1	522 578.19	2 256 036.73



Масштаб 1:500

Описание границ смежных землепользователей:

от 1 точки до 3 точки - граница земельного участка с кадастровым номером 59:01:0000000:46326

от 3 точки до 6 точки - граница земельного участка с кадастровым номером 59:01:1011352:19

от 6 точки до 1 точки - граница земельного участка с кадастровым номером 59:01:1011352:19

Условные обозначения:

Граница зон с особым использованием территории

Граница образуемого земельного участка

Граница квартала

Граница территориальной зоны

Граница земельного участка, учтенного в ГКН

Кадастровый номер квартала

Кадастровый номер земельного участка

Заявитель:

А. Сорицын

(подпись, расшифровка подписи)

