



АДМИНИСТРАЦИЯ ГОРОДА ПЕРМИ
ДЕПАРТАМЕНТ ЗЕМЕЛЬНЫХ ОТНОШЕНИЙ

РЕШЕНИЕ

о размещении объектов № 210-1-44-518 от 13 МАЙ 2020

г. Пермь, ул. Сибирская, 15

Департамент земельных отношений администрации города Перми в соответствии с пунктом 3 статьи 39.36 Земельного кодекса Российской Федерации, Положением о порядке и условиях размещения объектов на землях или земельных участках, находящихся в государственной или муниципальной собственности, на территории Пермского края без предоставления земельных участков и установления сервитутов, публичного сервитута, утвержденным постановлением Правительства Пермского края от 22.07.2015 № 478-п

разрешает ООО «Научно-производственная фирма «Парма Инжиниринг» (ИНН 5948040074, ОГРН 1115948000453, место нахождения: 614513, Пермский край, Пермский район, деревня Большое Савино, Казанский тракт, дом 48)

размещение объекта: ВКЛ-10 кВ, КТП-10/0,4 кВ

на землях: государственная собственность на которые не разграничена

на срок: 11 месяцев

местоположение: Пермский край, г. Пермь, Индустриальный район

способ размещения объекта: подземный, наземный, надземный

Территория, согласно схеме, расположена в зонах с особыми условиями использования территорий: охранные зоны объектов электросетевого хозяйства, приаэродромная территория аэродрома аэропорта Большое Савино.

ООО «Научно-производственная фирма «Парма Инжиниринг»:

1. Соблюдать правила охраны электрических сетей, установленные постановлением Правительства Российской Федерации от 24.02.2009 № 160 «О порядке установления охранных зон объектов электросетевого хозяйства и особых условий использования земельных участков, расположенных в границах таких зон»;

2. Соблюдать правила охранных зон воздушного пространства, установленные постановлением Правительства Российской Федерации от 11.03.2010 № 138 «Об утверждении Федеральных правил использования воздушного пространства Российской Федерации».

В соответствии с пунктом 7(2) Положения о порядке и условиях размещения объектов на землях или земельных участках, находящихся в государственной или муниципальной собственности, на территории Пермского края без предоставления земельных участков и установления сервитутов, публичного сервитута, утвержденного постановлением Правительства Пермского края от 22.07.2015 № 478-п, представить в департамент земельных отношений

в течении 1 месяца с момента размещения объектов материалы контрольной геодезической съемки размещенных объектов на бумажном и электронном носителях на безвозмездной основе.

В соответствии со статьей 20¹ Закона Пермского края от 14.09.2011 № 805-ПК «О градостроительной деятельности в Пермском крае» ООО «Научно-производственная фирма «Парма Инжиниринг»:

1. Не позднее, чем за 10 рабочих дней до начала строительства и реконструкции безвозмездно передать в департамент градостроительства и архитектуры администрации города Перми один экземпляр копий разделов проектной документации, предусмотренных пунктом 1 части 12 статьи 48 Градостроительного кодекса Российской Федерации.

2. В течение 10 рабочих дней после окончания работ по строительству, реконструкции безвозмездно передать в департамент градостроительства и архитектуры администрации города Перми схему, отображающую расположение объекта и сетей инженерно-технического обеспечения, подписанную застройщиком (техническим заказчиком), с приложением текстового и графического описания местоположения границ охранной и санитарно-защитной зоны, перечень координат характерных точек границ такой зоны.

Приложение: схема предполагаемых к использованию земель или части земельного участка (на 1 л. в 1 экз.)

Начальник отдела предоставления
земельных участков по работе
с юридическими лицами



Н.М. Санникова

СХЕМА предполагаемых к использованию земель или части земельного участка

Объект: ВКЛ-10кВ, КТП-10/0,4кВ

Местоположение: Пермский край, г. Пермь, Индустриальный район

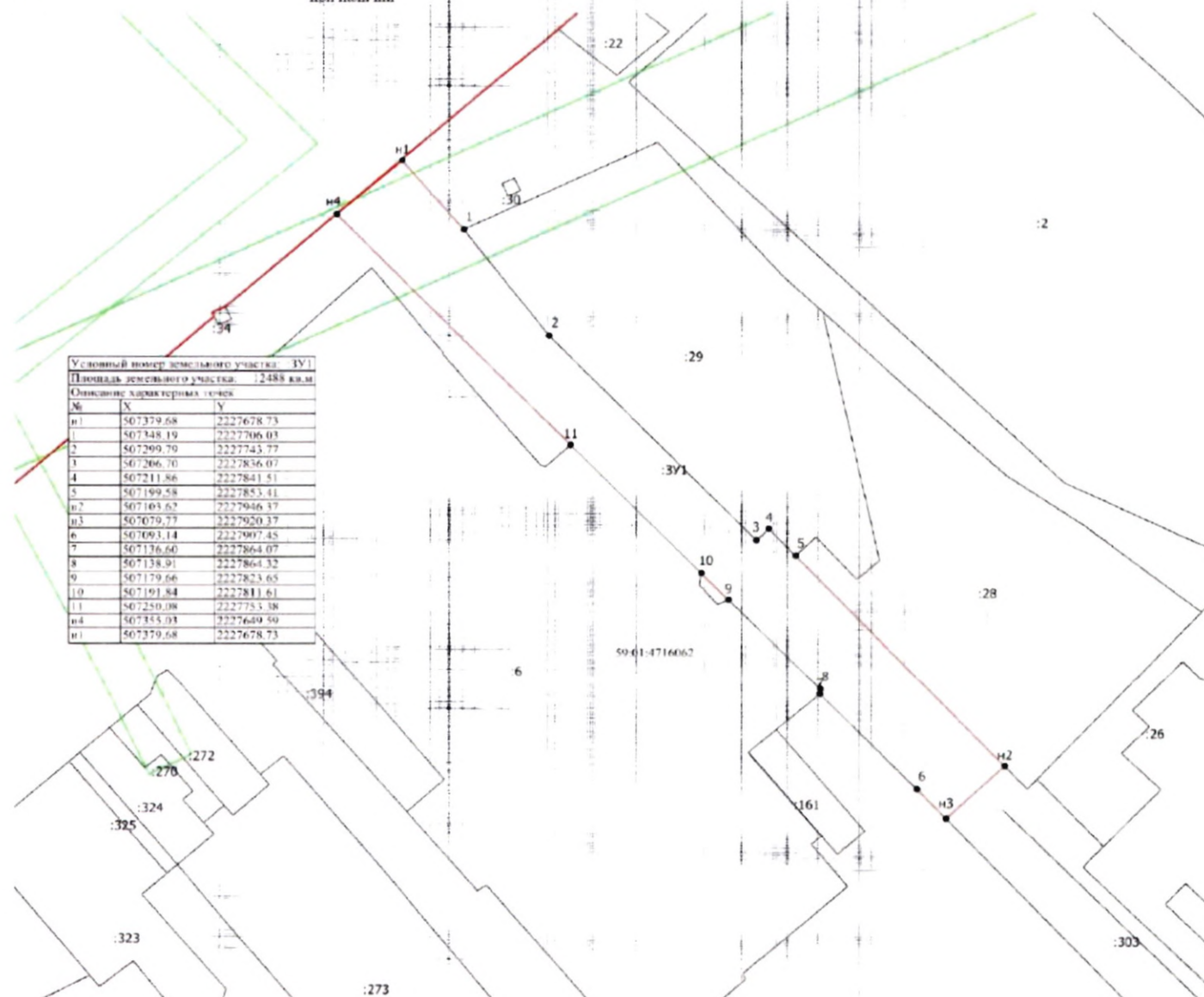
согласно сведения государственного кадастра недвижимости

Площадь земель или части земельного участка, кв.м. 12488

Категория: земли населенных пунктов

при наличии

Вид разрешенного использования: при наличии



Масштаб 1:2000

Описание границ смежных землепользователей

от	н1	до	1	
от	1	до	5	земельный участок КН 59:01:4716062:29
от	5	до	н2	земельный участок КН 59:01:4716062:28
от	н2	до	н3	
от	н3	до	7	земельный участок КН 59:01:4716062:6
от	11	до	н1	

Условные обозначения

- Существующая часть границы, имеющаяся в ГРН сведения, с которой производится для определения ее местоположения
- Вновь образованная часть границы, сведения о которой отсутствуют для определения ее местоположения
- Характерная точка границы, с которой производится определение ее положения на местности
- Обозначение характерной точки, местоположение которой не является точным
- Обозначение точки характерной точки
- Кадастровый номер земельного участка
- Обратный земельный участок
- Часть контура, образованного проекцией существующего наземного контура здания, сооружения, объекта незавершенного строительства
- Граница зоны с особыми условиями
- Граница кадастрового квартала
- Граница земельного участка
- Номер кадастрового квартала



Исполнитель: *Осипов А.Ю.* Верпо
полная расшифровка подписи
МП (для юридических лиц и
индивидуальных предпринимателей)