



АДМИНИСТРАЦИЯ ГОРОДА ПЕРМИ  
ДЕПАРТАМЕНТ ЗЕМЕЛЬНЫХ ОТНОШЕНИЙ

РЕШЕНИЕ

о размещении объектов № 21-01-44-537 от 14 МАЙ 2020

г. Пермь, ул. Сибирская, 15

Департамент земельных отношений администрации города Перми в соответствии с пунктом 3 статьи 39.36 Земельного кодекса Российской Федерации, Положением о порядке и условиях размещения объектов на землях или земельных участках, находящихся в государственной или муниципальной собственности, на территории Пермского края без предоставления земельных участков и установления сервитутов, публичного сервитута, утвержденным постановлением Правительства Пермского края от 22.07.2015 № 478-п

**разрешает** ООО «Новогор-Прикамье» (ИНН 5902817382, ОГРН 1035900082206, место нахождения: 614065, Пермский край, г. Пермь, ул. Свйазева, д. 35)

**размещение объекта:** блокировочная сеть водоснабжения (с внутренним диаметром не менее 300 мм) от сети водоснабжения Д-250 мм по ул. Писарева до сети водоснабжения Д-315 мм на перекрестке ул. Писарева, ул. Маршала Толбухина

**на землях:** государственная собственность на которые не разграничена

**на срок:** 11 месяцев

**местоположение:** Пермский край, г. Пермь, Орджоникидзевский район, ул. Писарева, ул. Маршала Толбухина

**способ размещения объекта:** подземный

Территория, согласно схеме, расположена в зонах с особыми условиями использования территорий: охранный зона объектов электросетевого хозяйства, приаэродромная территория аэродрома аэропорта Большое Савино.

ООО «Новогор-Прикамье»:

1. Соблюдать правила охраны электрических сетей, установленные постановлением Правительства Российской Федерации от 24.02.2009 № 160 «О порядке установления охранных зон объектов электросетевого хозяйства и особых условий использования земельных участков, расположенных в границах таких зон»;

2. Соблюдать правила охранных зон воздушного пространства, установленные постановлением Правительства Российской Федерации от 11.03.2010 № 138 «Об утверждении Федеральных правил использования воздушного пространства Российской Федерации».

3. В соответствии с пунктом 7(2) Положения о порядке и условиях размещения объектов на землях или земельных участках, находящихся в государственной или муниципальной собственности, на территории Пермского края без предоставления земельных участков и установления сервитутов,

публичного сервитута, утвержденного постановлением Правительства Пермского края от 22.07.2015 № 478-п, представить в департамент земельных отношений в течении 1 месяца с момента размещения объектов материалы контрольной геодезической съемки размещенных объектов на бумажном и электронном носителях на безвозмездной основе.

В соответствии со статьей 20<sup>1</sup> Закона Пермского края от 14.09.2011 № 805-ПК «О градостроительной деятельности в Пермском крае» ООО «Новогор-Прикамье»:

1. Не позднее, чем за 10 рабочих дней до начала строительства и реконструкции безвозмездно передать в департамент градостроительства и архитектуры администрации города Перми один экземпляр копий разделов проектной документации, предусмотренных пунктом 1 части 12 статьи 48 Градостроительного кодекса Российской Федерации.

2. В течение 10 рабочих дней после окончания работ по строительству, реконструкции безвозмездно передать в департамент градостроительства и архитектуры администрации города Перми схему, отображающую расположение объекта и сетей инженерно-технического обеспечения, подписанную застройщиком (техническим заказчиком), с приложением текстового и графического описания местоположения границ охранной и санитарно-защитной зоны, перечень координат характерных точек границ такой зоны.

**Приложение:** схема предполагаемых к использованию земель или части земельного участка (на 1 л. в 1 экз.).

Начальник отдела предоставления  
земельных участков по работе  
с юридическими лицами



Н.М. Санникова



# СХЕМА ПРЕДПОЛАГАЕМЫХ К ИСПОЛЬЗОВАНИЮ ЗЕМЕЛЬ ИЛИ ЧАСТИ ЗЕМЕЛЬНОГО УЧАСТКА

Объект: Блокировочная сеть водоснабжения (с внутренним диаметром не менее 300 мм) от сети водоснабжения Д-250 мм по ул. Писарева до сети водоснабжения Д-315 мм на перекрестке ул. Писарева, ул. Маршала Толбухина

Местоположение: Пермский край, г. Пермь, Орошниковский район, ул. Писарева, ул. Маршала Толбухина

Площадь земель или части земельного участка, кв.м.: 86

Категория земель: земли населенных пунктов

Вид разрешенного использования земельного участка: отсутствует

КАТАЛОГ КООРДИНАТ, м

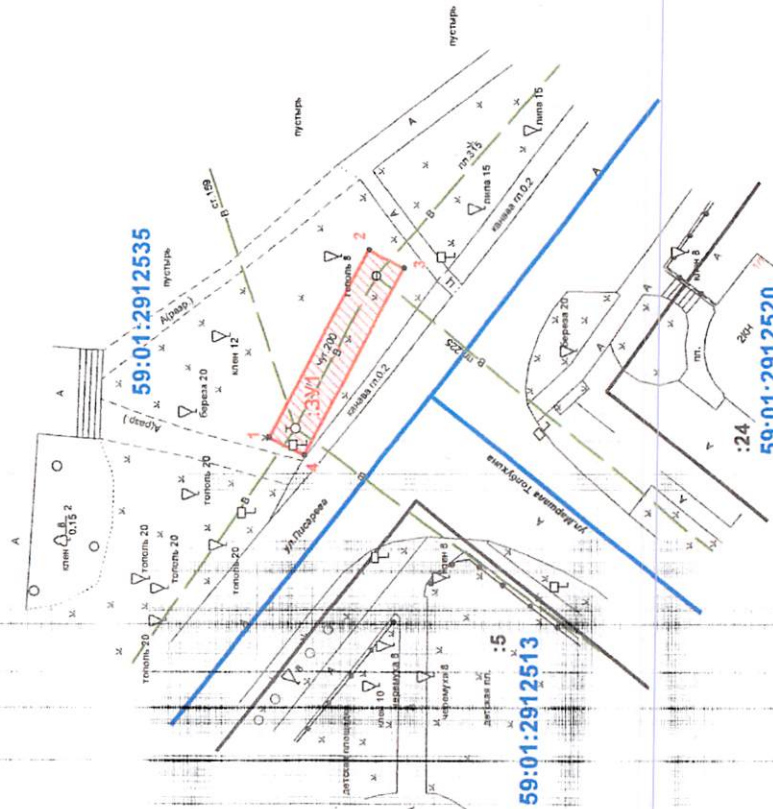
№ точки границы	X	Y
1	528341,38	2235809,60
2	528331,34	2235828,47
3	528327,81	2235826,59
4	528337,85	2235807,72

## ОПИСАНИЕ ГРАНИЦ СМЕЖНЫХ ЗЕМЕЛЕПОЛЬЗОВАНИЙ:

от Т.1 до Т.1 городские земли

## УСЛОВНЫЕ ОБОЗНАЧЕНИЯ:

- 59:01:2912520 - номер кадастрового квартала
- 5 - номер учтенного земельного участка
- граница земельного участка, принадлежащего на праве собственности ООО «Новогор-Прикамье»
- существующая часть границы, имеющаяся в ЕГРН, описание с которой достаточны для определения её местоположения
- граница проектируемого размещения Объекта
- обозначение территории проектируемого размещения Объекта
- характеристика точки границы территории размещения Объекта



Масштаб 1:500

ВЕРНО  
Заявитель:  
М.П.

4 в. участка  
10.09.2014  
39.04.149040.00 от 01.09.14