



АДМИНИСТРАЦИЯ ГОРОДА ПЕРМИ
ДЕПАРТАМЕНТ ЗЕМЕЛЬНЫХ ОТНОШЕНИЙ

РЕШЕНИЕ

о размещении объектов № 21-Д-1-45-161 от 20 МАЙ 2020

г. Пермь, ул. Сибирская, 15

Департамент земельных отношений администрации города Перми в соответствии с пунктом 3 статьи 39.36 Земельного кодекса Российской Федерации, Положением о порядке и условиях размещения объектов на землях или земельных участках, находящихся в государственной или муниципальной собственности, на территории Пермского края без предоставления земельных участков и установления сервитутов, публичного сервитута, утвержденным постановлением Правительства Пермского края от 22.07.2015 № 478-п **разрешает** ООО «Линсвязь» (ИНН 5905033509, ОГРН 1155958087230, место нахождения: 614107, г. Пермь, ул. Лебедева, 9, оф. 300А)

размещение объекта: линии связи, линейно-кабельные сооружения связи и иные сооружения связи, для размещения которых не требуется разрешения на строительство

способ размещения объекта: наземный

на землях: государственная собственность на которые не разграничена

на срок: бессрочно

местоположение: г. Пермь, Индустриальный район, ул. Мира, 83

Территория, согласно схеме, расположена в зоне с особыми условиями использования территории: приаэродромная территория аэродрома аэропорта Большое Савино.

ООО «Линсвязь» соблюдать правила охранных зон воздушного пространства, установленные постановлением Правительства Российской Федерации от 11.03.2010 № 138 «Об утверждении Федеральных правил использования воздушного пространства Российской Федерации».

В соответствии с пунктом 7(2) Положения о порядке и условиях размещения объектов на землях или земельных участках, находящихся в государственной или муниципальной собственности, на территории Пермского края без предоставления земельных участков и установления сервитутов, публичного сервитута, утвержденного постановлением Правительства Пермского края от 22.07.2015 № 478-п, представить в департамент земельных отношений в течении 1 месяца с момента размещения объектов материалы контрольной геодезической съемки размещенных объектов на бумажном и электронном носителях на безвозмездной основе.

В соответствии со статьей 20¹ Закона Пермского края от 14.09.2011 № 805-ПК «О градостроительной деятельности в Пермском крае» ООО «Линсвязь»:

Не позднее, чем за 10 рабочих дней до начала строительства и реконструкции безвозмездно передать в департамент градостроительства и архитектуры администрации города Перми один экземпляр копий разделов проектной документации, предусмотренных пунктом 1 части 12 статьи 48 Градостроительного кодекса Российской Федерации.

В течение 10 рабочих дней после окончания работ по строительству, реконструкции безвозмездно передать в департамент градостроительства и архитектуры администрации города Перми схему, отображающую расположение объекта и сетей инженерно-технического обеспечения, подписанную ООО «Линсвязь», с приложением текстового и графического описания местоположения границ охранной и санитарно-защитной зоны, перечень координат характерных точек границ такой зоны.

Приложение: схема предполагаемых к использованию земель или части земельного участка (на 1 л. в 1 экз.).

Начальник отдела предоставления
земельных участков по работе
с юридическими лицами



Н.М. Санникова

Схема предполагаемых к использованию земель или части земельного участка

Объект: Для строительства объектов связи

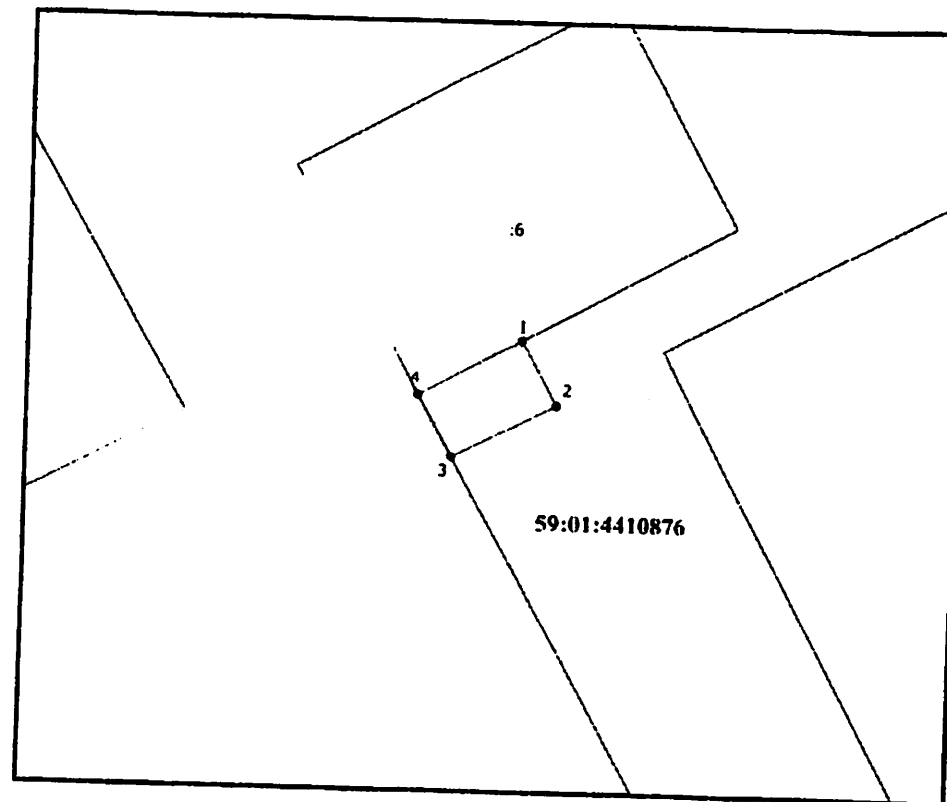
Местоположение: Пермский край, г. Пермь, ул. Мира, 83

Площадь земельного участка, кв.м.: 11 кв.м.

Категория земель: Земли населенных пунктов

Вид разрешенного использования: отсутствует

Обозначение характерных точек границы	Координаты	
	X	Y
1	513433,53	2227235,34
2	513431,22	2227236,60
3	513429,31	2227232,95
4	513431,53	2227231,71



1:200

Система координат МСК-59 Площадь: 11 кв.м.

Условные обозначения

- Граница земельного участка, включенная в ГКН
- - - - - Проектируемая граница земельного участка
- - - - - Граница проходящей охранной зоны
- - - - - Граница территориальной зоны
- 1 - Обозначение новой характерной точки
- :119 - Кадастровый номер земельного участка
- - Поворотная точка границы участка
- 59:01:4410876 - Номер кадастрового квартала
- Граница кадастрового квартала

Описание границ смежных землепользователей:	
Обозначение: характерной точки или части границ	Кадастровый номер смежного земельного участка
3-4	59:01:4410876:6
1-2-3	земли общего пользования
4-1	59:01:4410876:9



Заявитель

МП

Кухаркина Е.В.
(подпись, расшифровка)