



АДМИНИСТРАЦИЯ ГОРОДА ПЕРМИ  
ДЕПАРТАМЕНТ ЗЕМЕЛЬНЫХ ОТНОШЕНИЙ

РЕШЕНИЕ

о размещении объектов № 2101-44-56P от 22 МАЙ 2020

г. Пермь, ул. Сибирская, 15

Департамент земельных отношений администрации города Перми в соответствии с пунктом 3 статьи 39.36 Земельного кодекса Российской Федерации, Положением о порядке и условиях размещения объектов на землях или земельных участках, находящихся в государственной или муниципальной собственности, на территории Пермского края без предоставления земельных участков и установления сервитутов, публичного сервитута, утвержденным постановлением Правительства Пермского края от 22.07.2015 № 478-п

**разрешает** ООО «Новая городская инфраструктура Прикамья» (ИНН 5902817382, ОГРН 1035900082206, место нахождения: 614065, Пермский край, г.Пермь, ул. Архитектора Связева, д. 35)

**размещение объекта:** реконструкция шахты 5 с устройством системы очистки газов

**на землях:** государственная собственность на которые не разграничена

**на срок:** 11 месяцев

**местоположение:** Пермский край, г. Пермь, Дзержинский район, ул. Полевая (кадастровый номер 59:01:4410514:39)

**способ размещения объекта:** подземный

Территория, согласно схеме, расположена в зоне с особым условием использования территорий: охранный зона объектов электросетевого хозяйства, приаэродромная территория аэродрома аэропорта Большое Савино; в прочих зонах ограничений – водоохранная зона.

ООО «Новая городская инфраструктура Прикамья»:

1. Соблюдать порядок использования земельных участков, установленный постановлением Правительства Российской Федерации от 24.02.2009 № 160 «О порядке установления охранных зон объектов электросетевого хозяйства и особых условий использования земельных участков, расположенных в границах таких зон»;

2. Соблюдать правила охранных зон воздушного пространства, установленные постановлением Правительства Российской Федерации от 11.03.2010 № 138 «Об утверждении Федеральных правил использования воздушного пространства Российской Федерации»;

3. Соблюдать правила водоохранной зоны и прибрежной защитной полосы, установленные статьей 65 Водного Кодекса Российской Федерации;

4. В соответствии с пунктом 7(2) Положения о порядке и условиях размещения объектов на землях или земельных участках, находящихся в государственной или муниципальной собственности, на территории Пермского края без предоставления земельных участков и установления сервитутов, публичного сервитута, утвержденного Постановлением Правительства Пермского края от 22.07.2015 № 478-п, представить в департамент земельных отношений администрации города Перми в течение 1 месяца с момента размещения объектов материалы контрольной геодезической съемки размещенных объектов на бумажном и электронном носителях на безвозмездной основе.

В соответствии со статьей 20<sup>1</sup> Закона Пермского края от 14.09.2011 № 805-ПК «О градостроительной деятельности в Пермском крае» ООО «Новая городская инфраструктура Прикамья»:

Не позднее чем за 10 рабочих дней до начала строительства и (или) реконструкции безвозмездно передает в департамент градостроительства и архитектуры администрации города Перми один экземпляр копий разделов проектной документации, предусмотренных пунктом 1 части 12 статьи 48 Градостроительного кодекса Российской Федерации;

В течение 10 рабочих дней после окончания работ по строительству, реконструкции безвозмездно передать в департамент градостроительства и архитектуры администрации города Перми схему, отображающую расположение объекта и сетей инженерно-технического обеспечения, подписанную застройщиком (техническим заказчиком), с приложением текстового и графического описания местоположения границ охранной и санитарно-защитной зоны, перечень координат характерных точек границ такой зоны.

**Приложение:** схема предполагаемых к использованию земель или части земельного участка на 1 л. в 1 экз.

Начальник отдела предоставления  
земельных участков по работе  
с юридическими лицами



Н.М.Санникова

# **СХЕМА ПРЕДПОЛАГАЕМЫХ К ИСПОЛЬЗОВАНИЮ ЗЕМЕЛЬ ИЛИ ЧАСТИ ЗЕМЕЛЬНОГО УЧАСТКА**

Объект: Реконструкция шахты 5 с устройством системы очистки газов

Местоположение: Пермский край, г. Пермь, Дзержинский район, ул. Полевая (кад. № 59:01:4410514:39)

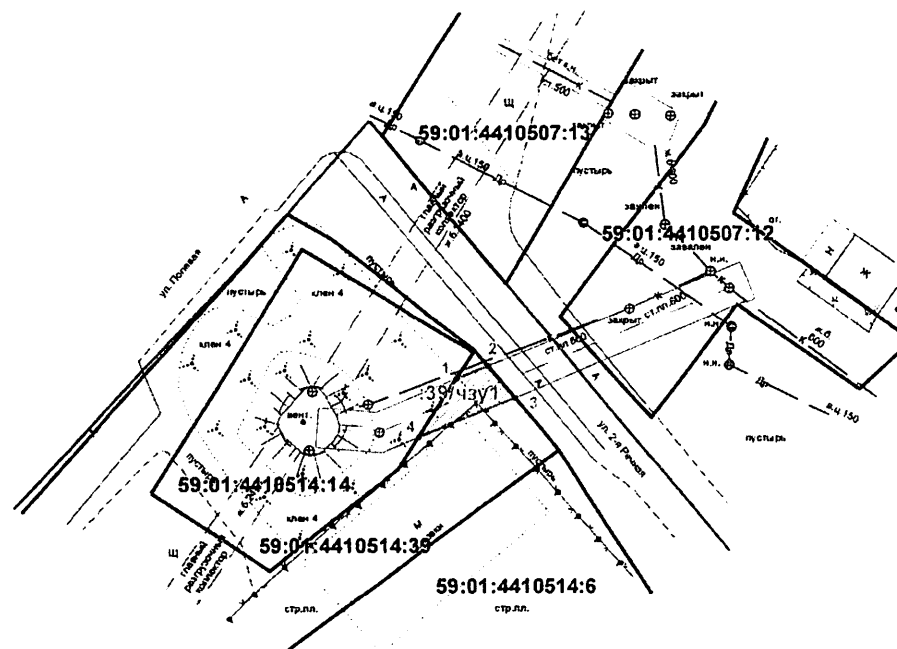
Площадь земель или части земельного участка, кв.м.: 28

Категория земель: земли населенных пунктов

Вид разрешенного использования земельного участка: многоквартирные дома разных типов со встроенно-пристроенными помещениями не жилого назначения на нижних этажах

## **КАТАЛОГ КООРДИНАТ, м**

| № точки границы | X         | Y          |
|-----------------|-----------|------------|
| 1               | 516445,98 | 2230737,95 |
| 2               | 516447,29 | 2230741,10 |
| 3               | 516444,06 | 2230743,77 |
| 4               | 516440,11 | 2230734,21 |



## **ОПИСАНИЕ ГРАНИЦ СМЕЖНЫХ ЗЕМЛЕПОЛЬЗОВАНИЙ:**

|                              |                              |
|------------------------------|------------------------------|
| от т.1 до т.2, от т.3 до т.4 | ЗУ с кад. № 59:01:4410514:39 |
| от т.2 до т.3                | городские земли              |
| от т.4 до т.1                | ЗУ с кад. № 59:01:4410514:14 |

## **УСЛОВНЫЕ ОБОЗНАЧЕНИЯ:**

- 59:01:4410514:39 - номер учётного земельного участка
- граница кадастрового квартала
- существующая часть границы, имеющаяся в ЕПРН сведения о которой достаточны для определения её местоположения
- граница проектируемого размещения Объекта
- обозначение территории проектируемого размещения Объекта
- — характерная точка границы территории размещения Объекта

Масштаб 1:500

ВЕРНО  
Заявитель:

М.П.

для подписания  
и заверения

