



АДМИНИСТРАЦИЯ ГОРОДА ПЕРМИ
ДЕПАРТАМЕНТ ЗЕМЕЛЬНЫХ ОТНОШЕНИЙ

РЕШЕНИЕ

о размещении объектов № 21-01-45-164 от 22 МАЙ 2020

г. Пермь, ул. Сибирская, 15

Департамент земельных отношений Администрации города Перми в соответствии с пунктом 3 ст. 39.36 Земельного кодекса Российской Федерации, Положением о порядке и условиях размещения объектов на землях или земельных участках, находящихся в государственной или муниципальной собственности, на территории Пермского края без предоставления земельных участков и установления сервитутов, публичного сервитута, утвержденным Постановлением Правительства Пермского края от 22.07.2015 № 478-п

разрешает ООО «Линии связи» (ИНН 5905033509, ОГРН 1155958087230, место нахождения: 614107, Пермский край, г. Пермь, ул. Лебедева, д. 9, офис 300а).

способ размещения объекта: наземный

размещение объекта линии связи, линейно-кабельные сооружения связи и иные сооружения связи, для размещения которых не требуется разрешение на строительство.

на землях: государственная собственность на которые не разграничена

на срок бессрочно

местоположение: г. Пермь, Свердловский район, ул. Красные казармы.

Территория, согласно схеме, расположена в зон с особым условием использования территории: приаэродромная территория аэродрома аэропорта Большое Савино.

ООО «Линии связи»:

1. соблюдать правила охранных зон воздушного пространства, установленные Постановлением Правительства Российской Федерации от 11.03.2010 № 138 «Об утверждении Федеральных правил использования воздушного пространства Российской Федерации»;

2. в соответствии с пунктом 7(2) Положения о порядке и условиях размещения объектов на землях или земельных участках, находящихся в государственной или муниципальной собственности, на территории Пермского края без предоставления земельных участков и установления сервитутов, публичного сервитута, утвержденного Постановлением Правительства Пермского края от 22.07.2015 № 478-п, представить в департамент земельных отношений администрации города Перми в течении 1 месяца с момента размещения объектов материалы контрольной геодезической съемки размещенных объектов на бумажном и электронном носителях на безвозмездной основе.

В соответствии со статьей 20¹ Закона Пермского края от 14.09.2011

№ 805 - ПК «О градостроительной деятельности в Пермском крае»
ООО «Линии связи»:

1. Не позднее чем за 10 рабочих дней до начала строительства и реконструкции безвозмездно передать в департамент градостроительства и архитектуры администрации города Перми один экземпляр копий разделов проектной документации, предусмотренных пунктом 1 части 12 статьи 48 Градостроительного кодекса Российской Федерации;

2. В течение 10 рабочих дней после окончания работ по строительству, реконструкции безвозмездно передать в департамент градостроительства и архитектуры администрации города Перми схему, отображающую расположение объекта и сетей инженерно-технического обеспечения, подписанную ООО «Линии связи», с приложением текстового и графического описания местоположения границ охранной и санитарно-защитной зоны, перечень координат характерных точек границ такой зоны.

Приложение:

Схема предполагаемых к использованию земель или части земельного участка (на 1 л. в 1 экз.).

Начальник отдела предоставления
земельных участков по работе
с юридическими лицами



Н. М. Санникова

Схема предполагаемых к использованию земель или части земельного участка

Объект: Для строительства объектов связи

Местоположение: Пермский край, г. Пермь, ул. Красные казармы

Площадь земельного участка, кв.м.: 26 кв.м.

Категория земель: Земли населенных пунктов

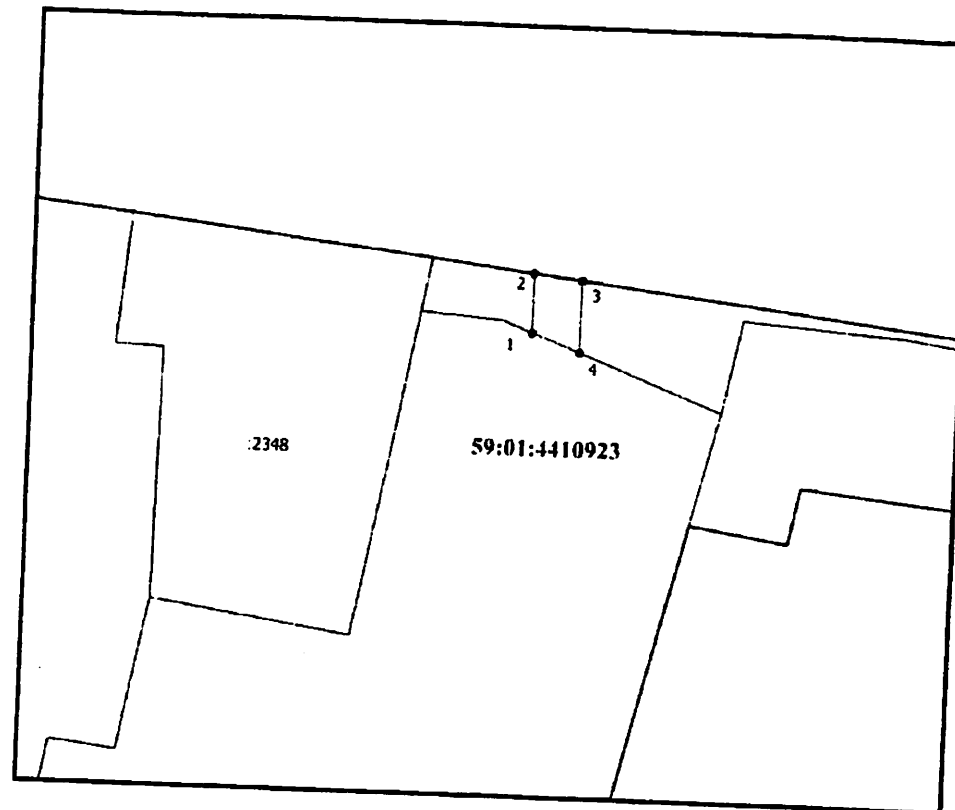
Вид разрешенного использования: отсутствует

Собственно характерных точек границ	Координаты	
	X	Y
1	515405,30	2233269,43
2	515410,58	2233269,43
3	515410,06	2233273,78
4	515403,59	2233273,78

Система координат МСК-59 Площадь: 26 кв.м.

Условные обозначения

- _____ - Граница земельного участка, включенная в ГКН
- _____ - Проектируемая граница земельного участка
- _____ - Граница проходящей охранной зоны
- _____ - Граница территориальной зоны
- 1 - Обозначение новой характерной точки
- :119 - Кадастровый номер земельного участка
- - Поворотная точка границы участка
- 59:01:4410923 - Номер кадастрового квартала
- _____ - Граница кадастрового квартала



1:500



Заявитель Кур-Курский
(подпись, расшифровка подписи)
МП

Описание границ смежных землепользователей	
Множественные характерные точки или части границ	Кадастровый номер смежного земельного участка
1-4	59:01:4410923:21
1-2-3-4	земли общего пользования