



АДМИНИСТРАЦИЯ ГОРОДА ПЕРМИ
ДЕПАРТАМЕНТ ЗЕМЕЛЬНЫХ ОТНОШЕНИЙ
РЕШЕНИЕ

о размещении объектов № 21-01-45-168 от 25 МАЙ 2020

г. Пермь, ул. Сибирская, 15

Департамент земельных отношений администрации города Перми в соответствии с пунктом 3 статьи 39.36 Земельного кодекса Российской Федерации, Положением о порядке и условиях размещения объектов на землях или земельных участках, находящихся в государственной или муниципальной собственности, на территории Пермского края без предоставления земельных участков и установления сервитутов, публичного сервитута, утвержденным постановлением Правительства Пермского края от 22.07.2015 № 478-п

разрешает ТОС «Вышка-2» (ИНН 5906011970, ОГРН 1025901373750, место нахождения: 614056, г. Пермь, ул. Гашкова, д. 41А)

размещение объекта: спортивные и детские площадки

на землях: государственная собственность на которые не разграничена

на срок: бессрочно

местоположение: г. Пермь, Мотовилихинский район, ул. Новгородская 3-я.

Территория, согласно схеме, расположена в зонах с особыми условиями использования территорий: приаэродромная территория аэродрома аэропорта Большое Савино.

ТОС «Вышка-2» соблюдать правила охранных зон воздушного пространства, установленные постановлением Правительства Российской Федерации от 11.03.2010 № 138 «Об утверждении Федеральных правил использования воздушного пространства Российской Федерации».

Приложение: схема предполагаемых к использованию земель или части земельного участка на 1 л. в 1 экз.

Начальник отдела предоставления
земельных участков по работе
с юридическими лицами



Н.М. Санникова

Схема предполагаемых к использованию земель или части земельного участка

Объект: спортивные и детские площадки

Местоположение: Пермский край, г. Пермь, Мотовилихинский р-н, ул. Новгородская 3-я

Площадь земель или части земельного участка, кв.м.: 340

Категория земель: земли населенных пунктов

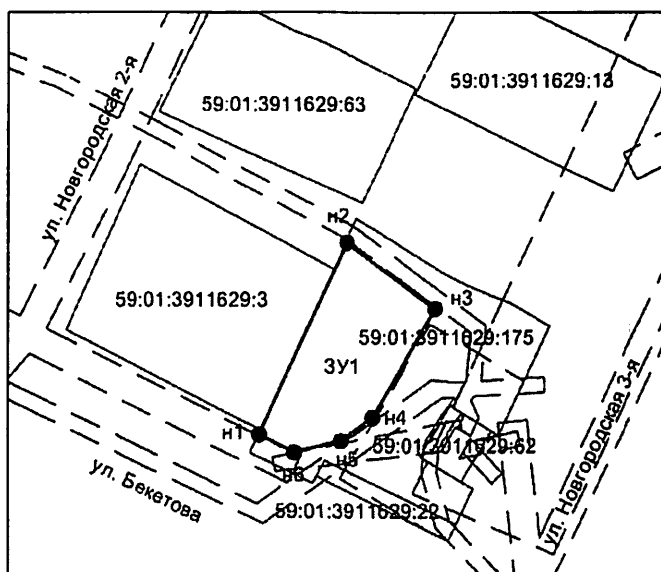
Вид разрешенного использования: для индивидуальной жилой застройки

Каталог координат, м

№ точки границы	X	Y
н1	522794.71	2238852.63
н2	522820.29	2238864.59
н3	522811.45	2238876.70
н4	522797.00	2238868.13
н5	522793.90	2238863.85
н6	522792.37	2238857.44

Описание границ смежных землепользователей:

от точки н1 до точки н2 - земельный участок с кадастровым номером 59:01:3911629:3, от точки н2 до точки н6 - образуемый земельный участок находится в пределах земельного участка с кадастровым номером 59:01:3911629:175.



Масштаб 1:1000

Условные обозначения:

- существующая граница земельного участка, кадастрового квартала
- - - охранные зоны
- характерная точка границы образуемого земельного участка

59:01:3911643:1 кадастровый номер земельного участка

н1 обозначение характерной точки границы

— граница образуемого земельного участка

ЗУ1 обозначение образуемого земельного участка



Заявитель:

подпись, расшифровка подписи

Д.Н. Тухтегүлова