



АДМИНИСТРАЦИЯ ГОРОДА ПЕРМИ
ДЕПАРТАМЕНТ ЗЕМЕЛЬНЫХ ОТНОШЕНИЙ

РЕШЕНИЕ

о размещении объектов № 21-01-45-181 от 29 МАЙ 2020

г. Пермь, ул. Сибирская, 15

Департамент земельных отношений администрации города Перми в соответствии с пунктом 3 статьи 39.36 Земельного кодекса Российской Федерации, Положением о порядке и условиях размещения объектов на землях или земельных участках, находящихся в государственной или муниципальной собственности, на территории Пермского края без предоставления земельных участков и установления сервитутов, публичного сервитута, утвержденным постановлением Правительства Пермского края от 22.07.2015 № 478-п разрешает Плотниковой Ольге

размещение объекта: спортивные и детские площадки

на землях: государственная собственность на которые не разграничена

на срок: бессрочно

местоположение: Пермский край, г. Пермь, Свердловский район, севернее ул. Таежная, 9а, 11а

способ размещения объекта: наземный

Территория, согласно схеме, расположена в зонах с особыми условиями использования территорий: охранный зона газораспределительных сетей, приаэродромная территория аэродрома аэропорта Большое Савино.

Плотниковой О.С.:

1. Соблюдать правила охранных зон газопроводов, установленные постановлением Правительства Российской Федерации от 20.11.2000 г. № 878 «Об утверждении Правил охраны газораспределительных сетей»;

2. Соблюдать правила охранных зон воздушного пространства, установленные постановлением Правительства Российской Федерации от 11.03.2010 № 138 «Об утверждении Федеральных правил использования воздушного пространства Российской Федерации».

Приложение: схема предполагаемых к использованию земель и части земельного участка (на 1 л. в 1 экз.)

Начальник отдела предоставления
земельных участков по работе
с юридическими лицами



Н.М. Санникова

Схема предполагаемых к использованию земель или части земельного участка

Объект: Спортивные и детские площадки

Местоположение: Пермский край. г. Пермь. р-н Свердловский. севернее ул. Таежная. 9а и севернее ул. Таежная. 11а

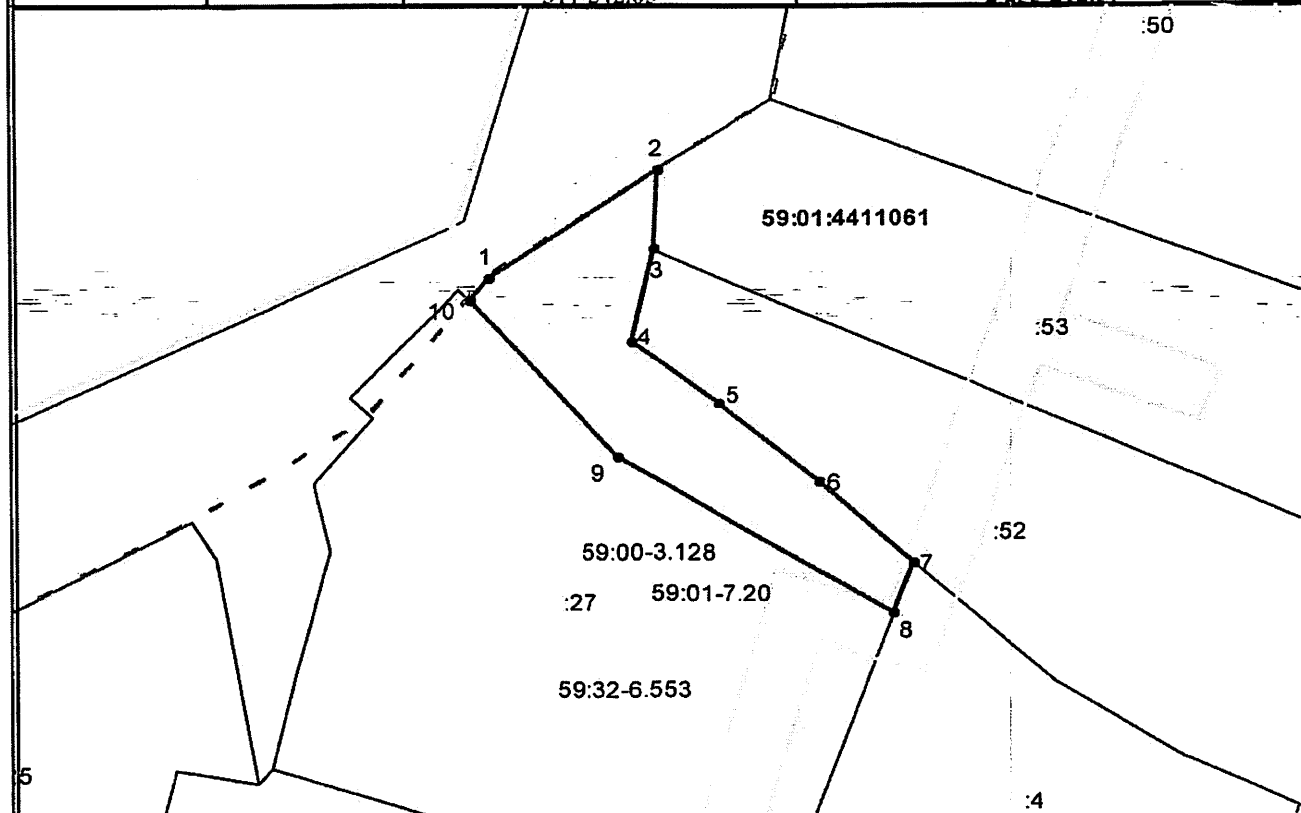
Площадь земель или части земельного участка, кв. м 244

Категория земель: земли населенных пунктов

Вид разрешенного использования (при наличии): -

Система Координат МСК-59

Обозначение характерных точек границы	Координаты, м	
	X	Y
1	2	3
1	511 242.03	2 235 212.37
2	511 249.74	2 235 223.37
3	511 244.12	2 235 223.13
4	511 237.52	2 235 221.69
5	511 233.25	2 235 227.24
6	511 227.62	2 235 233.72
7	511 221.94	2 235 239.84
8	511 218.36	2 235 238.48
9	511 229.34	2 235 220.83
10	511 240.42	2 235 211.21
1	511 242.03	2 235 212.37



Масштаб 1:1000

Описание границ смежных землепользователей:

от 10 точки до 2 точки - земли, государственная собственность на которые не разграничена

от 2 точки до 3 точки - граница земельного участка с кадастровым номером 59:01:3812845:53

от 3 точки до 7 точки - граница земельного участка с кадастровым номером 59:01:3812845:52

от 7 точки до 8 точки - граница земельного участка с кадастровым номером 59:01:3812845:4

от 8 точки до 10 точки - граница земельного участка с кадастровым номером 59:01:3812845:27

Условные обозначения:

Граница зон с особым использованием территории

Граница образуемого земельного участка

Граница квартала

Граница территориальной зоны

Граница земельного участка, учтенного в Г/КН

59:01:3812845 Кадастровый номер квартала

27 Кадастровый номер земельного участка

Заявитель:

(подпись, расшифровка подписи)

Верно