



АДМИНИСТРАЦИЯ ГОРОДА ПЕРМИ
ДЕПАРТАМЕНТ ЗЕМЕЛЬНЫХ ОТНОШЕНИЙ

РЕШЕНИЕ

о размещении объектов № 21-01-45-182 от 29 МАЙ 2020

г. Пермь, ул. Сибирская, 15

Департамент земельных отношений администрации города Перми в соответствии с пунктом 3 статьи 39.36 Земельного кодекса Российской Федерации, Положением о порядке и условиях размещения объектов на землях или земельных участках, находящихся в государственной или муниципальной собственности, на территории Пермского края без предоставления земельных участков и установления сервитутов, публичного сервитута, утвержденным постановлением Правительства Пермского края от 22.07.2015 № 478-п разрешает Плотниковой Ольге

размещение объекта: спортивные и детские площадки

на землях: государственная собственность на которые не разграничена

на срок: бессрочно

местоположение: Пермский край, г. Пермь, Свердловский район, западнее ул. Таежная, 9а

способ размещения объекта: наземный

Территория, согласно схеме, расположена в зоне с особыми условиями использования территорий: приаэродромная территория аэродрома аэропорта Большое Савино.

Плотниковой О.С. соблюдать правила охранных зон воздушного пространства, установленные постановлением Правительства Российской Федерации от 11.03.2010 № 138 «Об утверждении Федеральных правил использования воздушного пространства Российской Федерации».

Приложение: схема предполагаемых к использованию земель и части земельного участка (на 1 л. в 1 экз.)

Начальник отдела предоставления
земельных участков по работе
с юридическими лицами



Н.М. Санникова

Схема предполагаемых к использованию земель или части земельного участка

Объект: Спортивные и детские площадки

Местоположение: Пермский край, г. Пермь, р-н Свердловский, западнее ул. Таежная, 9а

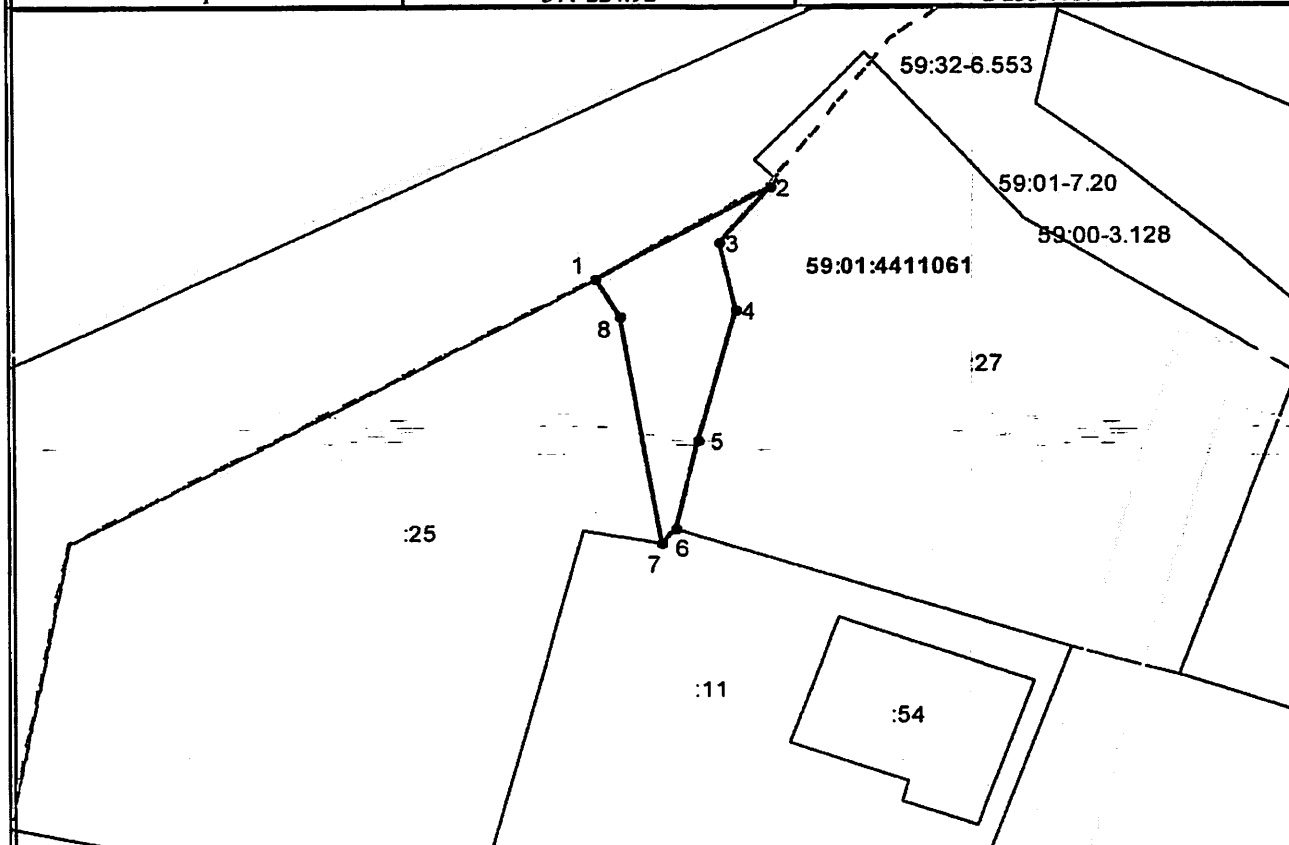
Площадь земель или части земельного участка, кв. м 108

Категория земель: земли населенных пунктов

Вид разрешенного использования (при наличии): -

Система Координат МСК-59

Обозначение характерных точек границы	Координаты, м	
	X	Y
1	2	3
1	511 224.92	2 235 193.11
2	511 231.57	2 235 204.43
3	511 227.56	2 235 201.10
4	511 222.80	2 235 202.18
5	511 213.58	2 235 199.74
6	511 207.27	2 235 198.28
7	511 206.19	2 235 197.35
8	511 222.25	2 235 194.65
1	511 224.92	2 235 193.11



Масштаб 1:500

Описание границ смежных землепользователей:

от 1 точки до 2 точки - земли, государственная собственность на которые не разграничена

от 2 точки до 6 точки - граница земельного участка с кадастровым номером 59:01:4411061:27

от 6 точки до 7 точки - граница земельного участка с кадастровым номером 59:01:4411061:11

от 7 точки до 1 точки - граница земельного участка с кадастровым номером 59:01:4411061:25

Условные обозначения:

- Граница зон с особым использованием территории
- Граница образуемого земельного участка
- Граница квартала
- Граница территориальной зоны
- Граница земельного участка, учтенного в ГКН
- Кадастровый номер квартала
- Кадастровый номер земельного участка

Заявитель:

(подпись, расшифровка подписи)

Верно