



АДМИНИСТРАЦИЯ ГОРОДА ПЕРМИ
ДЕПАРТАМЕНТ ЗЕМЕЛЬНЫХ ОТНОШЕНИЙ

РЕШЕНИЕ

о размещении объектов № 2101-44-636 от 05 ИЮН 2020

г. Пермь, ул. Сибирская, 15

Департамент земельных отношений Администрации города Перми в соответствии с пунктом 3 ст. 39.36 Земельного кодекса Российской Федерации, Положением о порядке и условиях размещения объектов на землях или земельных участках, находящихся в государственной или муниципальной собственности, на территории Пермского края без предоставления земельных участков и установления сервитутов, публичного сервитута, утвержденным Постановлением Правительства Пермского края от 22.07.2015 № 478-п

разрешает ОАО «МРСК Урала» (ИНН 6671163413, ОГРН 1056604000970, место нахождения: 620026, Свердловская область, г. Екатеринбург, ул. Мамина-Сибиряка, 140).

размещение объекта: БКТП 6/0,4 кВ взамен ТП-5003, КЛ 6 кВ, КЛ 0,4 кВ, оборудование учета э/э; Реконструкция (переключение КЛ 0,4 кВ), входящей в ЭСК ПС 35 кВ Держинский, для электроснабжения многоквартирного жилого дома со встроенными помещениями multifunctional назначения по адресу: Пермский край, г. Пермь, Держинский район, ул. Толмачева, дом № 3 (кадастровый номер земельного участка 59:01:4410013:12)».

способ размещения объекта: подземный

на землях: государственная собственность на которые не разграничена.

на срок 11 месяцев

местоположение: Пермский край, г. Пермь, Держинский район, кадастровый номер кадастрового квартала 59:01:4410028.

Территория, согласно схеме, расположена в зонах с особыми условиями использования территории: охранный зона объектов электросетевого хозяйства; приаэродромная территория аэродрома аэропорта Большое Савино.

ОАО «МРСК Урала»:

1. соблюдать порядок использования земельных участков, установленный Постановлением Правительства Российской Федерации от 24.02.2009 № 160 «О порядке установления охранных зон объектов электросетевого хозяйства и особых условий использования земельных участков, расположенных в границах таких зон»;

2. соблюдать правила охранных зон воздушного пространства, установленные Постановлением Правительства Российской Федерации от 11.03.2010 № 138 «Об утверждении Федеральных правил использования воздушного пространства Российской Федерации»;

3. в соответствии с пунктом 7(2) Положения о порядке и условиях размещения объектов на землях или земельных участках, находящихся в государственной или муниципальной собственности, на территории Пермского

края без предоставления земельных участков и установления сервитутов, публичного сервитута, утвержденного Постановлением Правительства Пермского края от 22.07.2015 № 478-п, представить в департамент земельных отношений администрации города Перми в течении 1 месяца с момента размещения объектов материалы контрольной геодезической съемки размещенных объектов на бумажном и электронном носителях на безвозмездной основе.

В соответствии со статьей 20¹ Закона Пермского края от 14.09.2011 № 805-ПК «О градостроительной деятельности в Пермском крае» ОАО «МРСК Урала»:

1. не позднее чем за 10 рабочих дней до начала строительства и реконструкции безвозмездно передать в департамент градостроительства и архитектуры администрации города Перми один экземпляр копий разделов проектной документации, предусмотренных пунктом 1 части 12 статьи 48 Градостроительного кодекса Российской Федерации;

2. в течение 10 рабочих дней после окончания работ по строительству, реконструкции безвозмездно передать в департамент градостроительства и архитектуры администрации города Перми схему, отображающую расположение объекта и сетей инженерно-технического обеспечения, подписанную ОАО «МРСК Урала», с приложением текстового и графического описания местоположения границ охранной и санитарно-защитной зоны, перечень координат характерных точек границ такой зоны.

Приложение:

Схема предполагаемых к использованию земель или части земельного участка (на 1 л. в 1 экз.).

Начальник отдела
предоставления земельных участков
по работе с юридическими лицами



Н.М. Санникова

Схема предполагаемых к использованию земель или части земельного участка

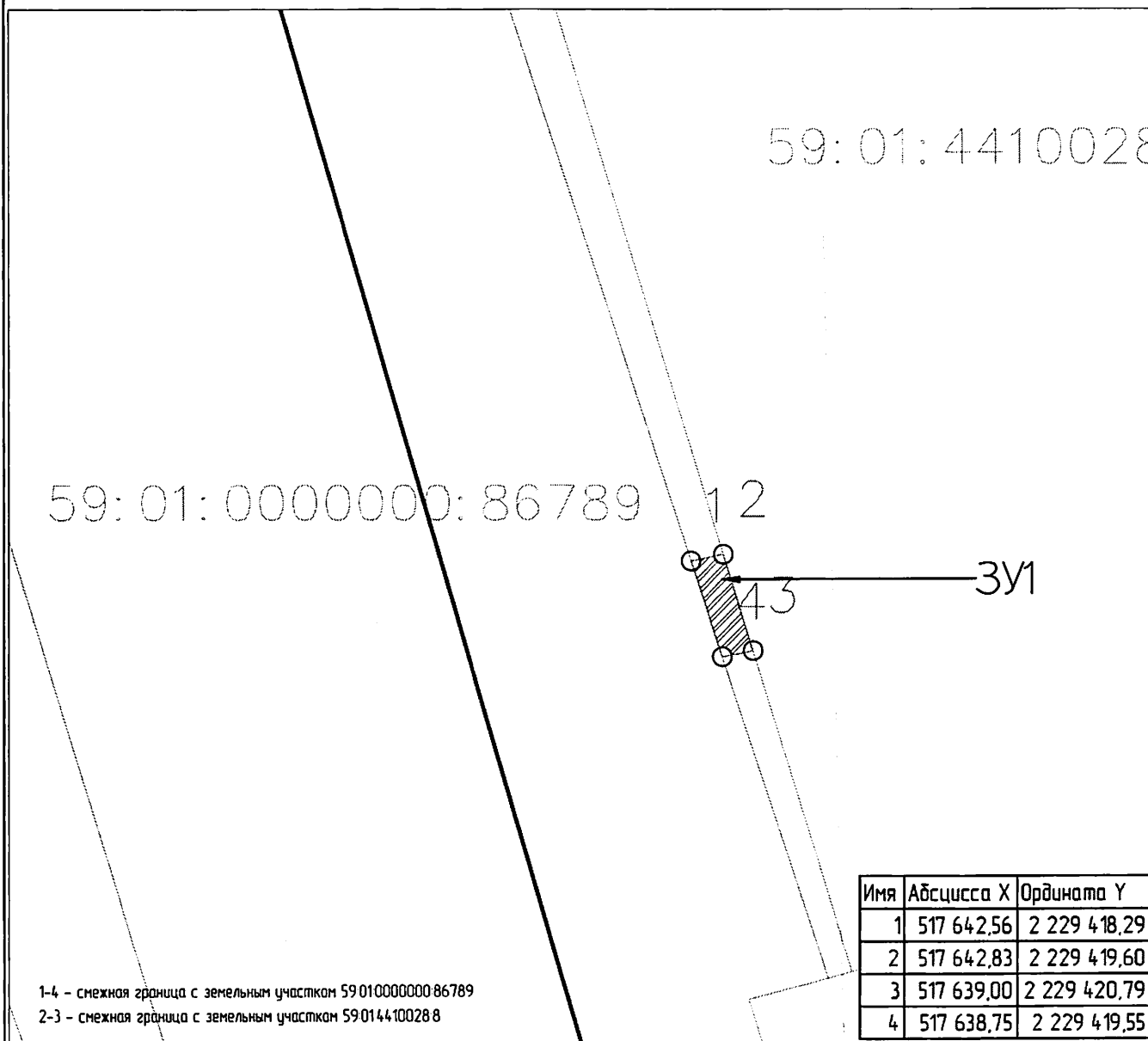
Объект: «Строительство БКТП 6/0,4 кВ взамен ТП-5003, КЛ 6 кВ, КЛ 0,4 кВ, оборудование учета э/э, Реконструкция (переключение КЛ 0,4 кВ), входящей в ЭСК ПС 35 кВ Дзержинский, для электроснабжения многоквартирного жилого дома со встроенными помещениями multifunctional назначения по адресу: Пермский край, г. Пермь, Дзержинский район, ул. Толмачева, дом №3 (кад. номер зем. участка 59:014410013:12)»

Местоположение: Пермский край, г. Пермь, Дзержинский район, кадастровый номер кадастрового квартала (59:01:4410028)

Категория: -

Площадь земельного участка: 6 м²

Масштаб 1:250



Условные обозначения:

59:07:4219198 - кадастровый номер кадастрового квартала

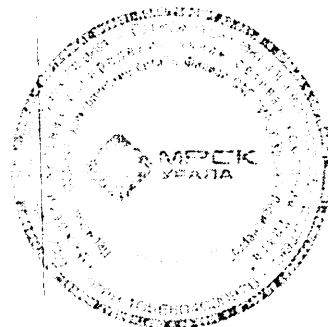
8 - номер учтенного земельного участка

ЗУ1 - испрашиваемый земельный участок

н1, 1 - характерная точка границы, сведения о которой позволяют

— - граница смежного земельного участка

— - граница земель, предполагаемых к использованию



Заявитель: Жданов П. М. по доверенности ПЗ-407-2020 от 13.01.2020