



АДМИНИСТРАЦИЯ ГОРОДА ПЕРМИ  
ДЕПАРТАМЕНТ ЗЕМЕЛЬНЫХ ОТНОШЕНИЙ

РЕШЕНИЕ

О размещении объектов № 21-01-44-1534 от 23 НОЯ 2020

г. Пермь, ул. Сибирская, 15

Департамент земельных отношений администрации города Перми в соответствии с пунктом 3 статьи 39.36 Земельного кодекса Российской Федерации, Положением о порядке и условиях размещения объектов на землях или земельных участках, находящихся в государственной или муниципальной собственности, на территории Пермского края без предоставления земельных участков и установления сервитутов, публичного сервитута, утвержденным постановлением Правительства Пермского края от 22.07.2015 № 478-п

**разрешает:** Гаражному кооперативу № 97 (ИНН 5906036206, ОГРН 1035900993435, место нахождения: 614077, г. Пермь, ул. Старцева, д. 33а )

**размещение объекта:** проезды, в том числе вдольтрассовые, и подъездные дороги, для размещения которых не требуется разрешения на строительство

**на землях:** государственная собственность на которые не разграничена

**на срок:** 1 год

**местоположение:** г. Пермь, Мотовилихинский район, западнее земельного участка с кадастровым номером 59:01:4311913:10 по ул. Старцева, 33а.

Территория, согласно схеме, расположена в зоне с особыми условиями использования территорий: приаэродромная территория аэродрома аэропорта Большое Савино.

Гаражному кооперативу № 97 соблюдать правила охранных зон воздушного пространства, установленные постановлением Правительства Российской Федерации от 11.03.2010 № 138 «Об утверждении Федеральных правил использования воздушного пространства Российской Федерации».

**Приложение:** схема предполагаемых к использованию земель или части земельного участка на 1 л. в 1 экз.

Первый заместитель  
начальника департамента



Л. В. Раевская

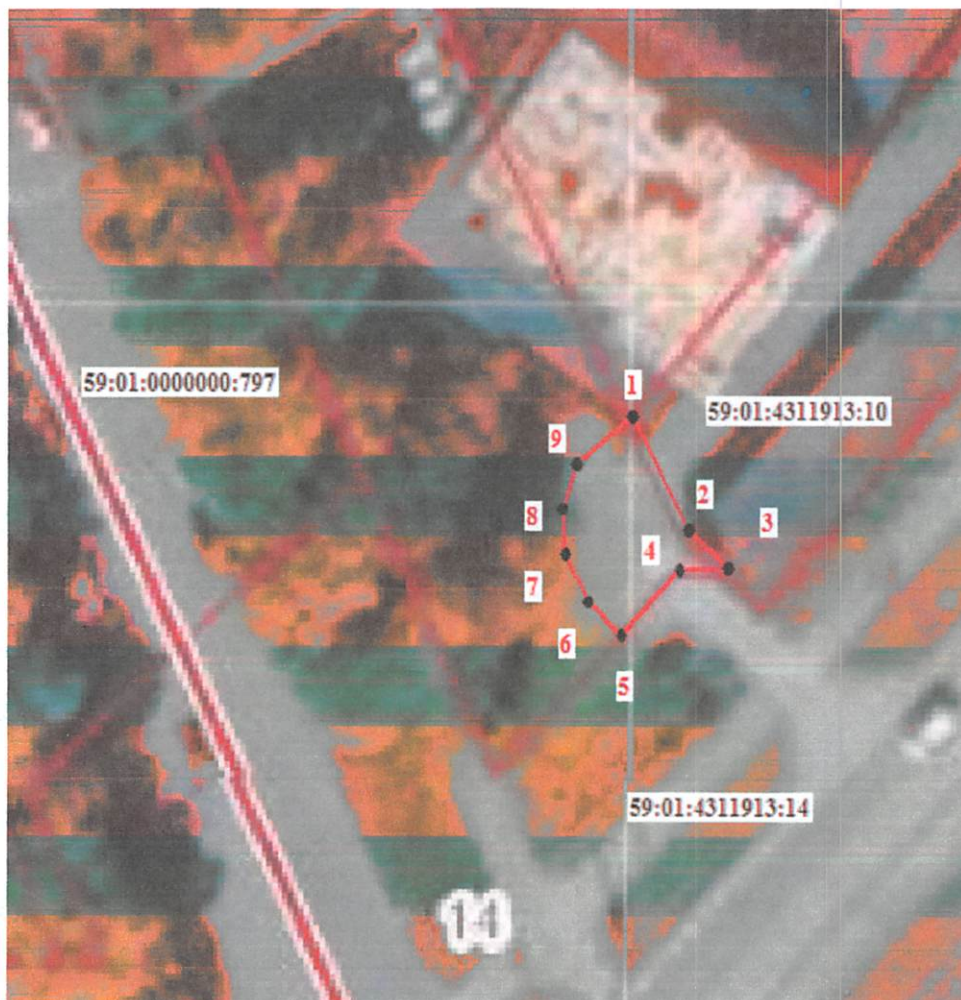
# Схема предполагаемых к использованию земель или части земельного участка

Объект: Проезды, в том числе вдольтрассовые, и подъездные дороги, для размещения которых не требуется разрешения на строительство

Местоположение: западное земельного участка с кадастровым номером 59:01:4311913:10 расположенного по адресу: Пермский край, город Пермь, Мотовилихинский район, улица Старцева, 33а

Площадь земель или части земельного участка, кв.м: 79 кв.м

Вид разрешенного использования: \_\_\_\_\_



Каталог координат, м

Масштаб 1:500

№	X	Y
1	516151,74	2235598,12
2	516144,27	2235601,77
3	516141,72	2235604,41
4	516141,63	2235601,23
5	516137,37	2235597,40
6	516139,49	2235595,20
7	516142,62	2235593,67
8	516145,63	2235593,49
9	516148,61	2235594,44

## Условные обозначения:

- границы земельного участка внесенные в ГРН
- предполагаемые границы земельного участка
- :3У1** - условные номер предполагаемого земельного участка
- 4410114** - кадастровый номер квартала
- :6** - кадастровый номер земельного участка

Заявитель: \_\_\_\_\_



(подпись, расшифровка)

МПП  
(для юридических лиц  
и индивидуальных предпринимателей)

Верно

## Описание границ смежных землепользователей:

- от 1 точки до 2 точки 59:01:4311913:10
- от 2 точки до 3 точки 59:01:4311913:10
- от 3 точки до 4 точки 59:01:4311913:14
- от 4 точки до 5 точки 59:01:4311913:14
- от 5 точки до 6 точки неразграниченные земли
- от 6 точки до 7 точки неразграниченные земли
- от 7 точки до 8 точки неразграниченные земли
- от 8 точки до 9 точки неразграниченные земли
- от 9 точки до 1 точки неразграниченные земли