



АДМИНИСТРАЦИЯ ГОРОДА ПЕРМИ
ДЕПАРТАМЕНТ ЗЕМЕЛЬНЫХ ОТНОШЕНИЙ

РЕШЕНИЕ

о размещении объектов № 21-01-44-442 от 26 АПР 2021

г. Пермь, ул. Сибирская, 15

Департамент земельных отношений Администрации города Перми в соответствии с пунктом 3 ст. 39.36 Земельного кодекса Российской Федерации, Положением о порядке и условиях размещения объектов на землях или земельных участках, находящихся в государственной или муниципальной собственности, на территории Пермского края без предоставления земельных участков и установления сервитутов, публичного сервитута, утвержденным Постановлением Правительства Пермского края от 22.07.2015 № 478-п, заявлением от 19.04.2021 № 21-01-06-6870.

разрешает ООО «Вихрь» (ИНН 5904028947, ОГРН 1025900888859, место нахождения: 614105, Пермский край, г. Пермь, микрорайон Новые Ляды, лодочная станция «Вихрь»).

размещение объекта: элементы благоустройства территории, в том числе малые архитектурные формы, за исключением некапитальных нестационарных строений и сооружений, рекламных конструкций, применяемых как составные части благоустройства территории.

способ размещения объекта: наземный

на землях: государственная собственность на которые не разграничена.

на срок: 11 месяцев

местоположение: Пермский край, г. Пермь, Свердловский район, южнее п. Новые Ляды-Водозабор, 14, на земельном участке с кадастровым номером 59:01:0000000:46328.

Территория, согласно схеме, расположена в прочих зонах ограничений: водоохранная зона, прибрежная защитная полоса; в зоне санитарной охраны II и III поясов поверхностного источника водоснабжения — Новолядовского водозабора.

ООО «Вихрь»:

1. соблюдать правила водоохранной зоны и прибрежной защитной полосы, установленные статьей 65 Водного Кодекса Российской Федерации;
2. соблюдать санитарные правила и нормативы, утвержденным постановлением Главного государственного врача РФ от 14.03.2002 № 10 «О введении в действие Санитарных правил и норм «Зоны санитарной охраны источников водоснабжения и водопроводов питьевого назначения. СанПиН 2.1.4.1110-02»;

3. соблюдать требования пункта 3.6 Правил благоустройства и содержания территории в городе Перми, утвержденных решением Пермской городской Думы от 15.12.2020 № 277.

Приложение:

Схема предполагаемых к использованию земель или части земельного участка (на 1 л. в 1 экз.).

Первый заместитель
начальника департамента



Т. Н. Мехоношина

Схема предполагаемых к использованию земель или части земельного участка

Объект: Элементы благоустройства территории, в том числе малые архитектурные формы, за исключением некапитальных нестационарных строений и сооружений, рекламных конструкций, применяемых как составные части благоустройства территории

Местоположение: Пермский край, г.Пермь, Свердловский район, южнее Новые Ляды-Водозабор, 14, прилегающего к земельному участку с кадастровым номером 59:01:1011496:2

Площадь земель или части земельного участка, кв. м **2259**

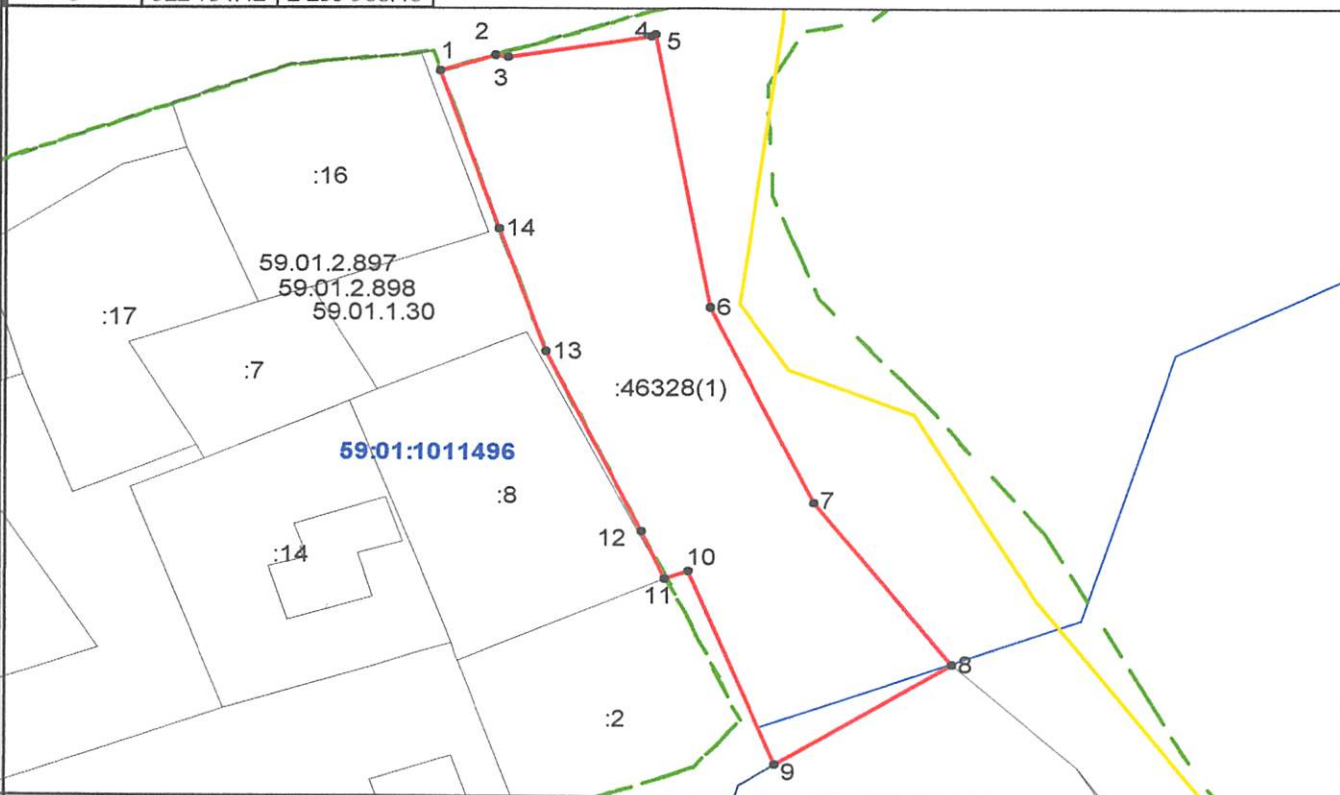
Категория земель: земли населенных пунктов

Вид разрешенного использования (при наличии): Для осуществления прохода от акватории до лодочной станции ООО "Вихрь" и использования акватории

Система Координат МСК-59

№ точки границы	Координаты, м	
	X	Y
1	2	3
1	522 786.89	2 255 935.06
2	522 789.09	2 255 941.77
3	522 788.97	2 255 943.40
4	522 791.83	2 255 961.07
5	522 791.94	2 255 961.70
6	522 754.42	2 255 968.46

7	522 727.82	2 255 981.53
8	522 705.49	2 255 998.59
9	522 691.83	2 255 976.71
10	522 718.33	2 255 965.80
11	522 717.21	2 255 963.12
12	522 723.63	2 255 960.01
13	522 748.24	2 255 948.17
14	522 765.22	2 255 942.41
1	522 786.89	2 255 935.06



Масштаб 1:1000

Описание границ смежных землепользователей:

от 1 точки до 2 точки - граница земельного участка с кадастровым номером 59:01:0000000:573

от 2 точки до 8 точки - земли, государственная собственность на которые не разграничена

от 8 точки до 9 точки - граница земельного участка с кадастровым номером 59:01:0000000:84744, находящегося в собственности ООО "Вихрь"

от 9 точки до 11 точки - граница земельного участка с кадастровым номером 59:01:1011496:2

от 11 точки до 1 точки - земли, государственная собственность на которые не разграничена

Условные обозначения:

— Граница зон с особым использованием территории

— Граница образуемого земельного участка

— Граница квартала

— Граница территориальной зоны

— Граница земельного участка, учтенного в ГКН

— Кадастровый номер квартала

— Кадастровый номер земельного участка

Заявитель:

А. Корнилов

(подпись, расшифровка подписи)

Верно

