



АДМИНИСТРАЦИЯ ГОРОДА ПЕРМИ
ДЕПАРТАМЕНТ ЗЕМЕЛЬНЫХ ОТНОШЕНИЙ

РЕШЕНИЕ

о размещении объектов № 21-01-44-448 от 26 АПР 2021

г. Пермь, ул. Сибирская, 15

Департамент земельных отношений Администрации города Перми в соответствии с пунктом 3 ст. 39.36 Земельного кодекса Российской Федерации, Положением о порядке и условиях размещения объектов на землях или земельных участках, находящихся в государственной или муниципальной собственности, на территории Пермского края без предоставления земельных участков и установления сервитутов, публичного сервитута, утвержденным Постановлением Правительства Пермского края от 22.07.2015 № 478-п, заявлением от 19.04.2021 № 21-01-06-6870.

разрешает ООО «Вихрь» (ИНН 5904028947, ОГРН 1025900888859, место нахождения: 614105, Пермский край, г. Пермь, микрорайон Новые Ляды, лодочная станция «Вихрь»).

размещение объекта: элементы благоустройства территории, в том числе малые архитектурные формы, за исключением некапитальных нестационарных строений и сооружений, рекламных конструкций, применяемых как составные части благоустройства территории.

способ размещения объекта: наземный

на землях: государственная собственность на которые не разграничена.

на срок: 11 месяцев

местоположение: Пермский край, г. Пермь, Свердловский район, п. Новые Ляды, прилегающие к земельному участку с кадастровым номером 59:01:0000000:84744.

Территория, согласно схеме, расположена в зоне с особыми условиями использования территории: охранный зона объектов электросетевого хозяйства; в прочих зонах ограничений: водоохранная зона, прибрежная защитная полоса; зоны санитарной охраны II и III поясов поверхностного источника водоснабжения – Новолядовского водозабора.

ООО «Вихрь»:

1. соблюдать порядок использования земельных участков, установленный Постановлением Правительства Российской Федерации от 24.02.2009 № 160 «О порядке установления охранных зон объектов электросетевого хозяйства и особых условий использования земельных участков, расположенных в границах таких зон»;

2. соблюдать правила водоохранной зоны и прибрежной защитной полосы, установленные статьей 65 Водного Кодекса Российской Федерации;

3. соблюдать санитарные правила и нормативы, утвержденным постановлением Главного государственного врача РФ от 14.03.2002 № 10 «О введении в действие Санитарных правил и норм «Зоны санитарной охраны источников водоснабжения и водопроводов питьевого назначения. СанПиН 2.1.4.1110-02»

4. соблюдать требования пункта 3.6 Правил благоустройства и содержания территории в городе Перми, утвержденных решением Пермской городской Думы от 15.12.2020 № 277.

Приложение:

Схема предполагаемых к использованию земель или части земельного участка (на 1 л. в 1 экз.).

Первый заместитель
начальника департамента



Т. Н. Мехоношина

Схема предполагаемых к использованию земель или части земельного участка

Объект: Элементы благоустройства территории, в том числе малые архитектурные формы, за исключением некапитальных нестационарных строений и сооружений, рекламных конструкций, применяемых как составные части благоустройства территории

Местоположение: Пермский край, г. Пермь, Свердловский район, п. Новые Ляды, прилегающего к земельному участку с кадастровым номером 59:01:0000000:84744

Площадь земель или части земельного участка, кв. м **486**

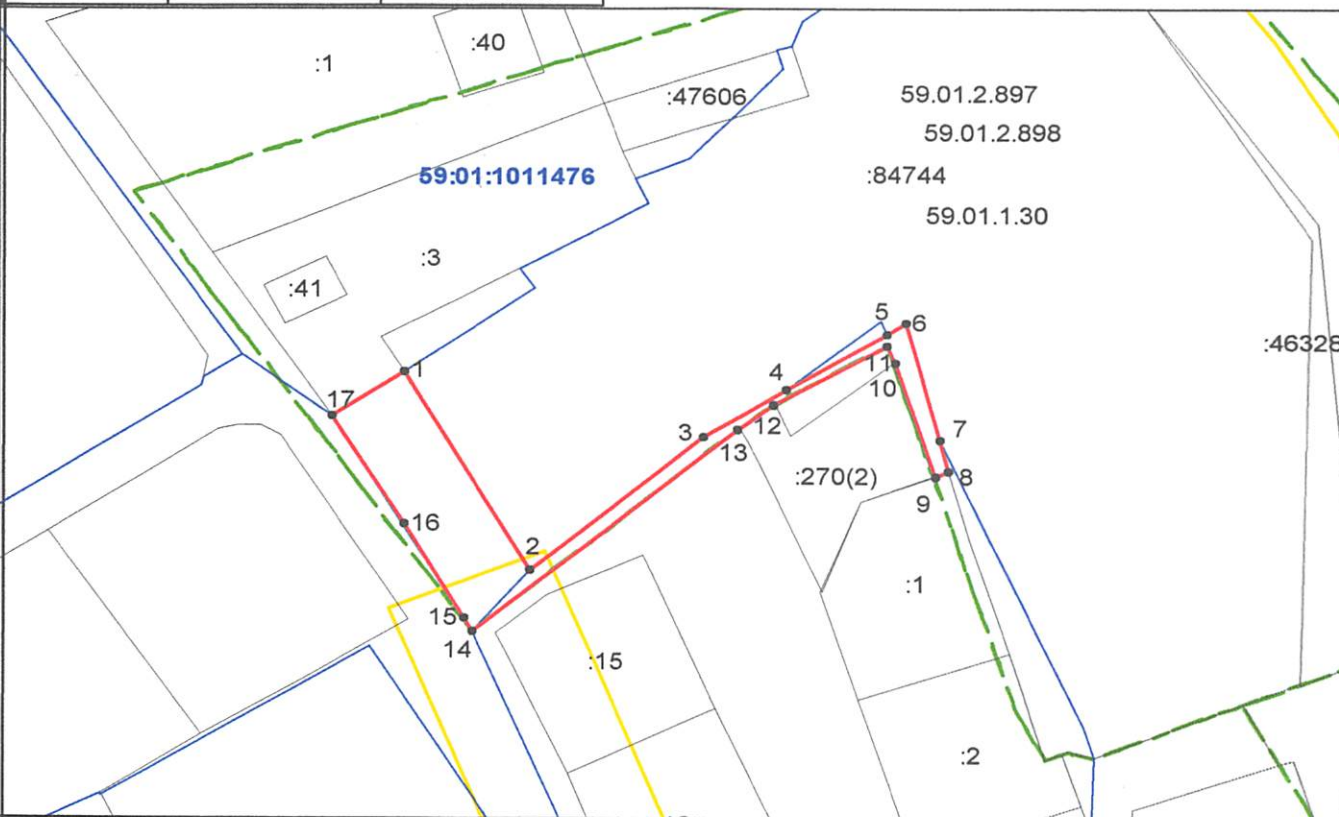
Категория земель: земли населенных пунктов

Вид разрешенного использования (при наличии): -

Система Координат МСК-59

Обозначение характерных точек границы	Координаты, м	
	X	Y
1	2	3
1	522 640.32	2 255 923.13
2	522 612.97	2 255 938.90
3	522 631.09	2 255 960.32
4	522 637.69	2 255 970.63
5	522 645.57	2 255 982.97
6	522 647.05	2 255 985.28
7	522 630.97	2 255 989.63

8	522 626.68	2 255 990.78
9	522 626.01	2 255 989.04
10	522 641.63	2 255 984.07
11	522 643.99	2 255 982.94
12	522 635.64	2 255 969.06
13	522 632.35	2 255 964.60
14	522 604.52	2 255 931.68
15	522 606.24	2 255 930.72
16	522 619.29	2 255 923.22
17	522 634.11	2 255 914.29
1	522 640.32	2 255 923.13



Масштаб 1:1000

Описание границ смежных землепользователей:

от 9 точки до 12 точки - земли, государственная собственность на которые не разграничена

от 12 точки до 13 точки - граница земельного участка с кадастровым номером 59:01:1011352:270

от 13 точки до 17 точки - земли, государственная собственность на которые не разграничена

от 17 точки до 1 точки - граница земельного участка с кадастровым номером 59:01:1011476:3

от 1 точки до 8 точки - граница земельного участка с кадастровым номером 59:01:0000000:84744, находящегося в собственности ООО «Вихрь»

от 8 точки до 9 точки - граница земельного участка с кадастровым номером 59:01:1011352:1

Условные обозначения:

- Граница зон с особым использованием территории
 — Граница образуемого земельного участка
 — Граница квартала
 — Граница территориальной зоны
- Граница земельного участка, учтенного в ГКН
 Кадастровый номер квартала
 Кадастровый номер земельного участка

Заявитель: А. Корынов (подпись, расшифровка подписи) Александр Ромаш

Верно