



АДМИНИСТРАЦИЯ ГОРОДА ПЕРМИ  
ДЕПАРТАМЕНТ ЗЕМЕЛЬНЫХ ОТНОШЕНИЙ

РЕШЕНИЕ

о размещении объектов № 21-01-44-454 от 26 АПР 2021

г. Пермь, ул. Сибирская, 15

Департамент земельных отношений Администрации города Перми в соответствии с пунктом 3 ст. 39.36 Земельного кодекса Российской Федерации, Положением о порядке и условиях размещения объектов на землях или земельных участках, находящихся в государственной или муниципальной собственности, на территории Пермского края без предоставления земельных участков и установления сервитутов, публичного сервитута, утвержденным Постановлением Правительства Пермского края от 22.07.2015 № 478-п, заявлением от 19.04.2021 № 21-01-06-6866.

**разрешает** ООО «Вихрь» (ИНН 5904028947, ОГРН 1025900888859, место нахождения: 614105, Пермский край, г. Пермь, микрорайон Новые Ляды, лодочная станция «Вихрь»).

**размещение объекта:** элементы благоустройства территории, в том числе малые архитектурные формы, за исключением некапитальных нестационарных строений и сооружений, рекламных конструкций, применяемых как составные части благоустройства территории.

**способ размещения объекта:** наземный

**на землях:** государственная собственность на которые не разграничена.

**на срок:** 11 месяцев

**местоположение:** Пермский край, г. Пермь, Свердловский район, южнее п. Новые Ляды-Водозабор, 14, на земельном участке с кадастровым номером 59:01:0000000:46328.

Территория, согласно схеме, расположена в прочих зонах ограничений: водоохранная зона, прибрежная защитная полоса; в зонах санитарной охраны II и III поясов поверхностного источника водоснабжения — Новолядовского водозабора.

ООО «Вихрь»:

1. соблюдать правила водоохранной зоны и прибрежной защитной полосы, установленные статьей 65 Водного Кодекса Российской Федерации;
2. соблюдать санитарные правила и нормативы, утвержденным постановлением Главного государственного врача РФ от 14.03.2002 № 10 «О введении в действие Санитарных правил и норм «Зоны санитарной охраны источников водоснабжения и водопроводов питьевого назначения. СанПиН 2.1.4.1110-02»

3. соблюдать требования пункта 3.6 Правил благоустройства и содержания территории в городе Перми, утвержденных решением Пермской городской Думы от 15.12.2020 № 277.

**Приложение:**

Схема предполагаемых к использованию земель или части земельного участка (на 1 л. в 1 экз.).

Первый заместитель  
начальника департамента



Т. Н. Мехоношина

# Схема предполагаемых к использованию земель или части земельного участка

Объект: Элементы благоустройства территории, в том числе малые архитектурные формы, за исключением некапитальных нестационарных строений и сооружений, рекламных конструкций, применяемых как составные части благоустройства территории

Местоположение: Пермский край, г. Пермь, Свердловский район, южнее Новые Ляды-Водозабор, 14

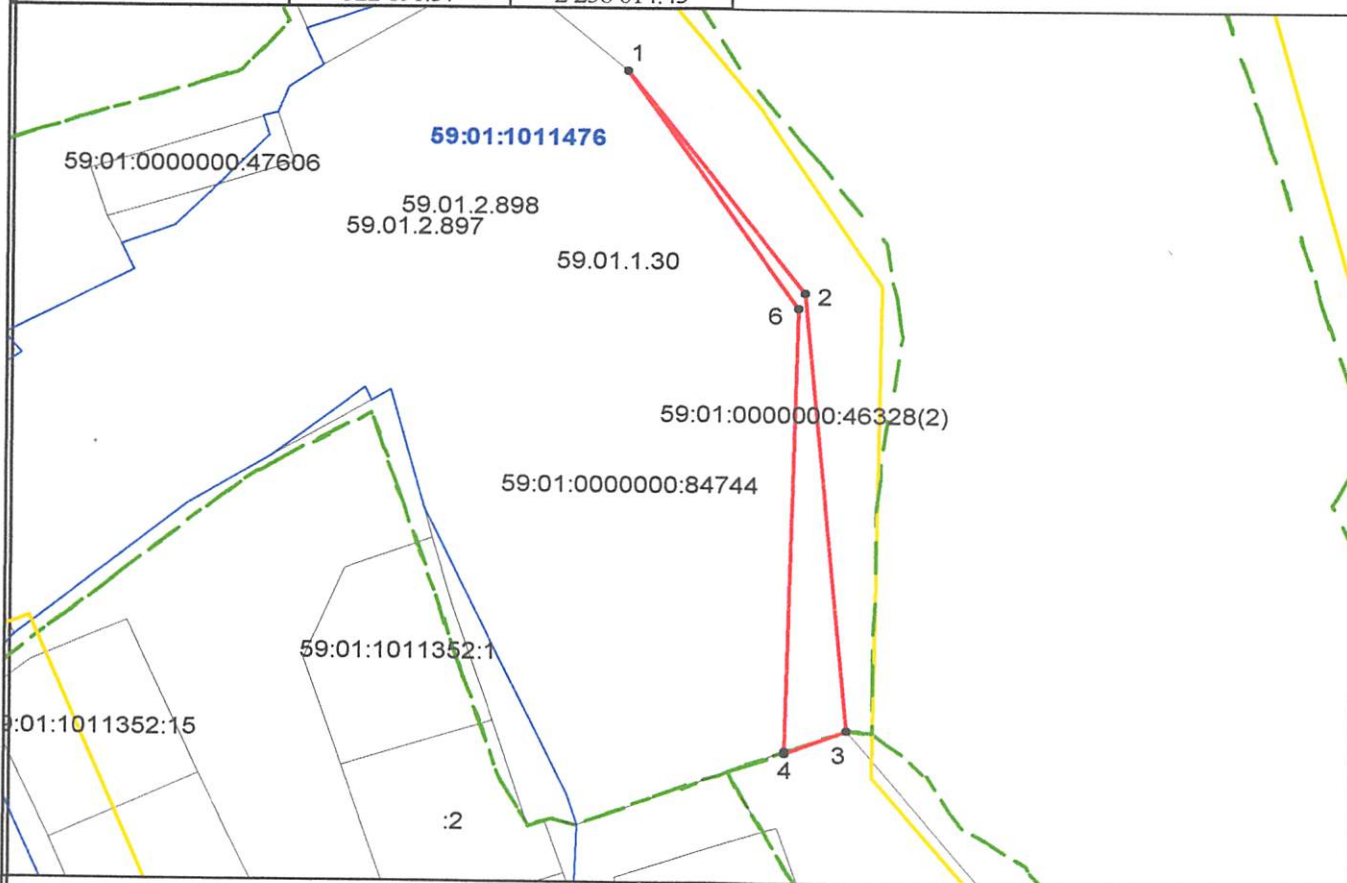
Площадь земель или части земельного участка, кв. м 303

Категория земель: земли населенных пунктов

Вид разрешенного использования (при наличии): Для осуществления прохода от акватории до лодочной станции ООО "Вихрь" и использования акватории

Система Координат МСК-59

№ точки границы	Координаты, м	
	X	Y
1	2	3
1	522 691.37	2 256 014.43
2	522 660.80	2 256 036.71
3	522 600.38	2 256 042.35
4	522 597.41	2 256 034.69
5	522 597.66	2 256 034.59
6	522 658.75	2 256 035.87
1	522 691.37	2 256 014.43



Масштаб 1:500

Описание границ смежных землепользователей:

от 1 точки до 3 точки - земли, государственная собственность на которые не разграничена

от 3 точки до 4 точки - граница земельного участка с кадастровым номером 59:01:0000000:46326

от 4 точки до 1 точки - граница земельного участка с кадастровым номером 59:01:0000000:84744, находящегося в собственности ООО "Вихрь"

## Условные обозначения

— Граница зон с особым использованием территории

— Граница образуемого земельного участка

— Граница квартала

— Граница территориальной зоны

— Граница земельного участка, учтенного в ГКН

59:01:1011476 Кадастровый номер квартала

:46565 Кадастровый номер земельного участка

Заявитель:

А. Корнилов

(подпись, расшифровка подписи)