



АДМИНИСТРАЦИЯ ГОРОДА ПЕРМИ
ДЕПАРТАМЕНТ ЗЕМЕЛЬНЫХ ОТНОШЕНИЙ

РЕШЕНИЕ

о размещении объектов № 21-01-44-468 от 29 АПР 2021

г. Пермь, ул. Сибирская, 15

Департамент земельных отношений администрации города Перми в соответствии с пунктом 3 статьи 39.36 Земельного кодекса Российской Федерации, Положением о порядке и условиях размещения объектов на землях или земельных участках, находящихся в государственной или муниципальной собственности, на территории Пермского края без предоставления земельных участков и установления сервитутов, публичного сервитута, утвержденным постановлением Правительства Пермского края от 22.07.2015 № 478-п, заявлением от 20.04.2021 № 21-01-06-7026.

разрешает ООО «Специализированный застройщик «АСР-Логистик» (ИНН 5906144931, ОГРН 1165958119800, место нахождения: 614051, Пермский край, г. Пермь, ул. Юрша, д. 86, офис 1)

размещение объекта: площадки для размещения строительной техники и строительных грузов, если проектом организации строительства размещение таких площадок предусмотрено за границами земельного участка, на котором планируются и (или) осуществляются строительство, реконструкция объекта капитального строительства, а также некапитальные строения, предназначенные для обеспечения потребностей застройщика (мобильные бытовые городки (комплексы производственного быта), офисы продаж)

на землях: государственная собственность на которые не разграничена

на срок: 1 год

местоположение: г. Пермь, Мотовилихинский район, ул. Фрезеровщиков, д. 67а.

Территория, согласно схеме, расположена в зонах с особыми условиями использования территорий: зона санитарной охраны источников водоснабжения и водопроводов питьевого значения; охранный зона объектов электросетевого хозяйства; приаэродромная территория аэродрома аэропорта Большое Савино; в границах территории объекта археологического наследия – достопримечательного места «Егошихинский медеплавильный завод, поселение».

ООО «Специализированный застройщик «АСР-Логистик»:

1. Соблюдать санитарные правила и нормы, установленные постановлением Главного государственного санитарного врача Российской Федерации от 14.03.2002 № 10 «О введении в действие санитарных правил и норм «Зоны санитарной охраны источников водоснабжения и водопроводов питьевого назначения. СанПиН 2.1.4.1110-02».

2. Соблюдать правила охраны электрических сетей, установленные постановлением Правительства Российской Федерации от 24.02.2009 № 160

«О порядке установления охранных зон объектов электросетевого хозяйства и особых условий использования земельных участков, расположенных в границах таких зон».

3. Соблюдать правила охранных зон воздушного пространства, установленные постановлением Правительства Российской Федерации от 11.03.2010 № 138 «Об утверждении Федеральных правил использования воздушного пространства Российской Федерации».

4. Соблюдать требования к осуществлению деятельности в границах территории объекта культурного наследия и особый режим использования земель, установленные Федеральным законом от 25.06.2002 № 73-ФЗ «Об объектах культурного наследия (памятниках истории и культуры) народов Российской Федерации».

Приложение: схема предполагаемых к использованию земель или части земельного участка (на 1 л. в 1 экз.)

Первый заместитель
начальника департамента



Т.Н. Мехоношина

Схема предполагаемых к использованию земель или части земельного участка

Объект: Площадки для размещения строительной техники, строительных грузов, а так же некапитальных строений, предназначенных для обеспечения потребностей застройщика

Местоположение: Пермский край, г. Пермь, ул. Фрезеровщиков, д.67а

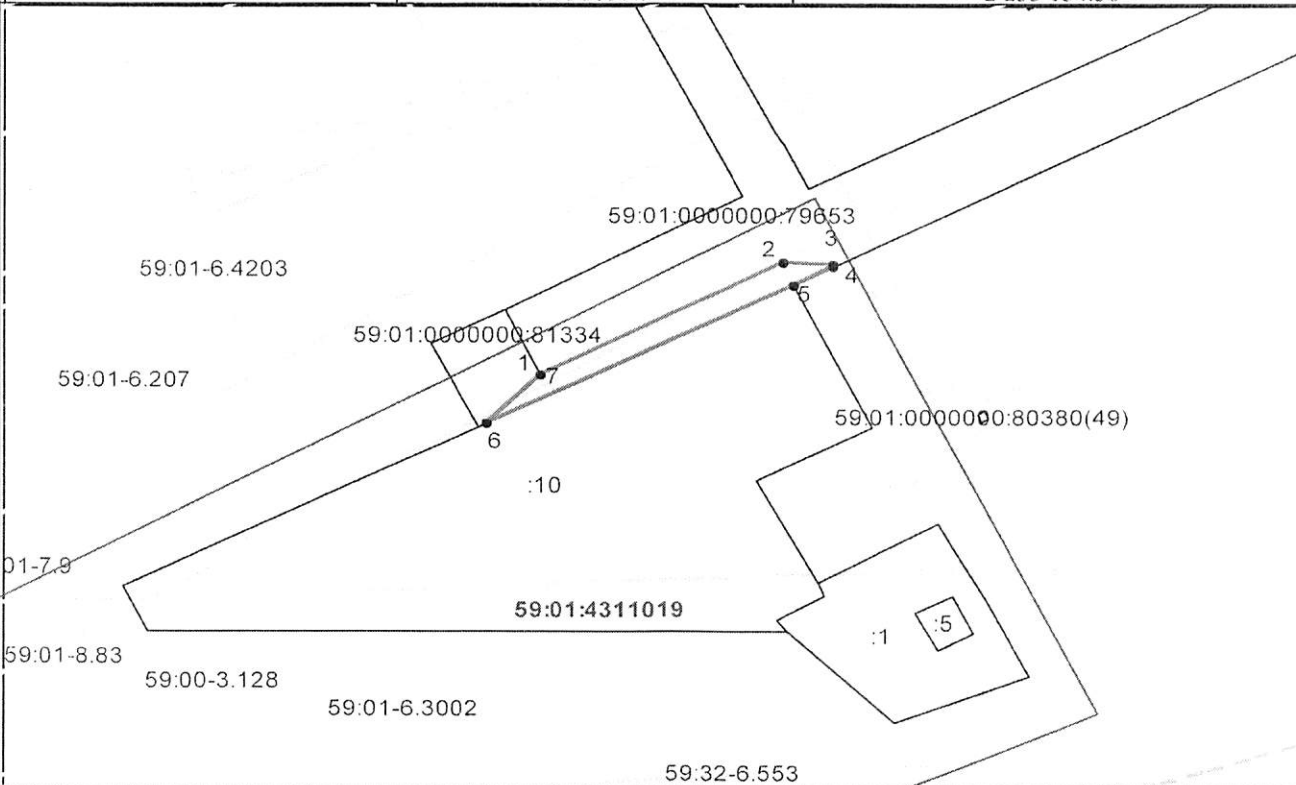
Площадь земель или части земельного участка, кв. м 134

Категория земель: земли населенных пунктов

Вид разрешенного использования (при наличии): -

Система Координат МСК-59

| Обозначение характерных точек границы | Координаты, м | |
|--|---------------|--------------|
| | X | Y |
| 1 | 2 | 3 |
| 1 | 518 939.49 | 2 233 134.50 |
| 2 | 518 955.13 | 2 233 165.63 |
| 3 | 518 954.92 | 2 233 171.99 |
| 4 | 518 954.71 | 2 233 171.99 |
| 5 | 518 952.17 | 2 233 166.90 |
| 6 | 518 932.52 | 2 233 127.51 |
| 7 | 518 939.28 | 2 233 134.50 |
| 1 | 518 939.49 | 2 233 134.50 |



Масштаб 1:1000

Описание границ смежных землепользователей:

от 4 точки до 5 точки - земли, государственная собственность на которые не разграничена

от 6 точки до 1 точки - граница земельного участка с кадастровым номером 59:01:0000000:81334

от 5 точки до 6 точки - граница земельного участка с кадастровым номером 59:01:4311019:10

от 1 точки до 4 точки - граница земельного участка с кадастровым номером 59:01:0000000:79653

Условные обозначения:

Граница зон с особым использованием территории

Граница образуемого земельного участка

Граница квартала

Граница территориальной зоны

Граница земельного участка, учтенного в ГКН

Кадастровый номер квартала

Кадастровый номер земельного участка

Заявитель:

Фрезеровщиков
(подпись, расшифровка подписи)
Верно

