



АДМИНИСТРАЦИЯ ГОРОДА ПЕРМИ  
ДЕПАРТАМЕНТ ЗЕМЕЛЬНЫХ ОТНОШЕНИЙ

РЕШЕНИЕ

о размещении объектов № 21-01-45-291 от 20 СЕН 2021

г. Пермь, ул. Сибирская, 15

Департамент земельных отношений администрации города Перми в соответствии с пунктом 3 статьи 39.36 Земельного кодекса Российской Федерации, Положением о порядке и условиях размещения объектов на землях или земельных участках, находящихся в государственной или муниципальной собственности, на территории Пермского края без предоставления земельных участков и установления сервитутов, публичного сервитута, утвержденным постановлением Правительства Пермского края от 22 июля 2015 г. № 478-п, заявлением от 10 сентября 2021 г. №21-01-06-13808

**разрешает** ОАО «МРСК Урала» (ИНН 6671163413, ОГРН 1056604000970, место нахождения: 620026, Свердловская область, г.Екатеринбург, ул. Мамина-Сибиряка, д. 140)

**размещение объекта:** линии электропередачи классом напряжения до 35 кВ, а также связанные с ними трансформаторные подстанции, распределительные пункты и иное предназначенное для осуществления передачи электрической энергии оборудование, для размещения которых не требуется разрешения на строительство (ВЛ 0,4 кВ от ближайшей опоры существующей ВЛ 0,4 кВ от ТП-1306, установка оборудования учета э/э на опоре ВЛ 0.4 кВ. для электроснабжения индивидуального жилого дома по адресу: Пермский край, г. Пермь, Кировский район, ул. Соловьиная, дом № 9).

**на землях:** государственная собственность на которые не разграничена

**на срок:** бессрочно

**местоположение:** Пермский край, г. Пермь, Кировский район, ул. Соловьиная

**способ размещения объекта:** наземный, надземный

Территория, согласно схеме, расположена в зонах с особым условием использования территорий: охранный зона объектов электросетевого хозяйства, приаэродромная территория аэродрома аэропорта Большое Савино, лесопарковый зеленый пояс г.Перми.

ОАО «МРСК Урала»:

1. Соблюдать порядок использования земельных участков, установленный постановлением Правительства Российской Федерации от 24 февраля 2009 г. № 160 «О порядке установления охранных зон объектов электросетевого хозяйства и особых условий использования земельных участков,

расположенных в границах таких зон»;

2. Соблюдать Правила использования воздушного пространства, установленные постановлением Правительства Российской Федерации от 11 марта 2010 г. № 138 «Об утверждении Федеральных правил использования воздушного пространства Российской Федерации»;

3. Соблюдать правила, установленные Федеральным законом от 10 января 2002 г. № 7-ФЗ «Об охране окружающей среды»;

4. В соответствии с пунктом 7(2) Положения о порядке и условиях размещения объектов на землях или земельных участках, находящихся в государственной или муниципальной собственности, на территории Пермского края без предоставления земельных участков и установления сервитутов, публичного сервитута, утвержденного Постановлением Правительства Пермского края от 22 июля 2015 г. № 478-п, представить в департамент земельных отношений администрации города Перми в течение 1 месяца с момента размещения объектов материалы контрольной геодезической съемки размещенных объектов на бумажном и электронном носителях на безвозмездной основе.

Приложение: схема предполагаемых к использованию земель или части земельного участка на 1 л. в 1 экз.

Начальник отдела предоставления  
земельных участков по работе  
с юридическими лицами



С.С.Бажина



### Схема предполагаемого использования земель или части земельного участка

**Объект:** «Строительство участка ВЛ 0,4 кВ от ближайшей опоры существующей ВЛ 0,4 кВ от ТП-1306, установка оборудования учета э/э на опоре ВЛ 0,4 кВ, для электроснабжения индивидуального жилого дома по адресу: Пермский край, г. Пермь, Кировский район, ул. Соловьиная, дом № 9

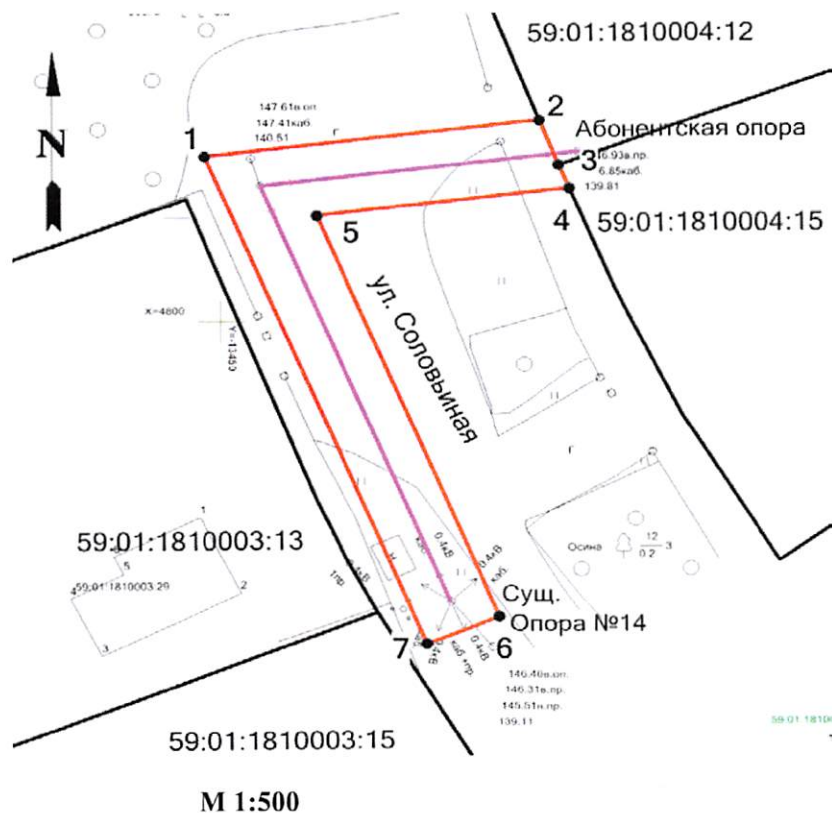
(кад. номер зем. участка 59:01:1810004:12)»

**Местоположение:** Пермский край, г. Пермь, Кировский район, ул. Соловьиная

**Площадь земель или части земельного участка:** 263 кв.м.

**Категория земель:** земли населенных пунктов

**Разрешенное использование:**



Ведомость координат (МСК-59)		
№ точки	Координаты, м	
	X	Y
1	523371,12	2218016,12
2	523373,51	2218037,49
3	523370,36	2218038,68
4	523368,69	2218039,36
5	523366,89	2218023,24
6	523338,69	2218034,72
7	523336,80	2218030,09
1	523371,12	2218016,12

#### Условные обозначения:

59:01:1810004:12 - номера земельных участков по сведениям ГКН

— границы земельных участков

1 — границы испрашиваемого участка,

— обозначение и номера поворотных точек

— проектируемая линия ВЛ 0,4 кВ

#### Описание смежных землепользователей:

2 - 3 - 59:01:1810004:12, № 59-59/024-59/024/301/2015-2613/2 от 29.12.2015 (Собственность)

3 - 4 - 59:01:1810004:15, № 59-1/03-27/2004-52 от 29.09.2004 (Собственность)

4 - 1 - земли населенных пунктов

Заявитель ОАО "МРСК УРАЛА"

Широких О.Л.

(подпись, расшифровка подписи)

По доверенности ПЭ-028-2021 от 11.01.2021 г.

Гачегова Н. В.