



АДМИНИСТРАЦИЯ ГОРОДА ПЕРМИ  
ДЕПАРТАМЕНТ ЗЕМЕЛЬНЫХ ОТНОШЕНИЙ

РЕШЕНИЕ

о размещении объектов № 21-01-45-292 от 20 СЕН 2021

г. Пермь, ул. Сибирская, 15

Департамент земельных отношений администрации города Перми в соответствии с пунктом 3 статьи 39.36 Земельного кодекса Российской Федерации, Положением о порядке и условиях размещения объектов на землях или земельных участках, находящихся в государственной или муниципальной собственности, на территории Пермского края без предоставления земельных участков и установления сервитутов, публичного сервитута, утвержденным постановлением Правительства Пермского края от 22 июля 2015 г. № 478-п, заявлением от 10 сентября 2021 г. № 21-01-06-13818

**разрешает** ОАО «МРСК Урала» (ИНН 6671163413, ОГРН 1056604000970, место нахождения: 620026, Свердловская область, г. Екатеринбург, ул. Мамина-Сибиряка, д. 140)

**размещение объекта:** линии электропередачи классом напряжения до 35 кВ, а также связанные с ними трансформаторные подстанции, распределительные пункты и иное предназначенное для осуществления передачи электрической энергии оборудование, для размещения которых не требуется разрешения на строительство (ВЛ 0,4 кВ от ближайшей опоры существующей ВЛ 0,4 кВ от ТП-4343, установка оборудования учета э/э на опоре ВЛ 0,4 кВ для электроснабжения индивидуального жилого дома по адресу: Пермский край, г. Пермь, Орджоникидзевский район, ул. Ишимская, дом 33д (кадастровый номер земельного участка 59:01:3812169:11))

**на землях:** государственная собственность на которые не разграничена  
**на срок** бессрочно

**местоположение:** Пермский край, г. Пермь, Орджоникидзевский район, ул. Ишимская

**способ размещения объекта:** наземный, надземный

Территория, согласно схеме, расположена в зоне с особым условием использования территорий: приаэродромная территория аэродрома аэропорта Большое Савино.

ОАО «МРСК Урала»:

1. Соблюдать Правила использования воздушного пространства, установленные постановлением Правительства Российской Федерации от 11 марта 2010 г. № 138 «Об утверждении Федеральных правил использования

воздушного пространства Российской Федерации»;

2. В соответствии с пунктом 7(2) Положения о порядке и условиях размещения объектов на землях или земельных участках, находящихся в государственной или муниципальной собственности, на территории Пермского края без предоставления земельных участков и установления сервитутов, публичного сервитута, утвержденного Постановлением Правительства Пермского края от 22 июля 2015 г. № 478-п, представить в департамент земельных отношений администрации города Перми в течение 1 месяца с момента размещения объектов материалы контрольной геодезической съемки размещенных объектов на бумажном и электронном носителях на безвозмездной основе.

Приложение: Схема предполагаемых к использованию земель или части земельного участка на 1 л. в 1 экз.

Начальник отдела предоставления  
земельных участков по работе  
с юридическими лицами



С.С.Бажина



**Схема предполагаемого использования земель или части земельного участка**

**Объект:** «Строительство участка ВЛ 0,4 кВ от ближайшей опоры существующей ВЛ 0,4 кВ от ТП-4343, установка оборудования учета э/э на опоре ВЛ 0,4 кВ для электроснабжения индивидуального жилого дома по адресу: Пермский край, г. Пермь, Орджоникидзевский район, ул. Ишимская, дом №3д

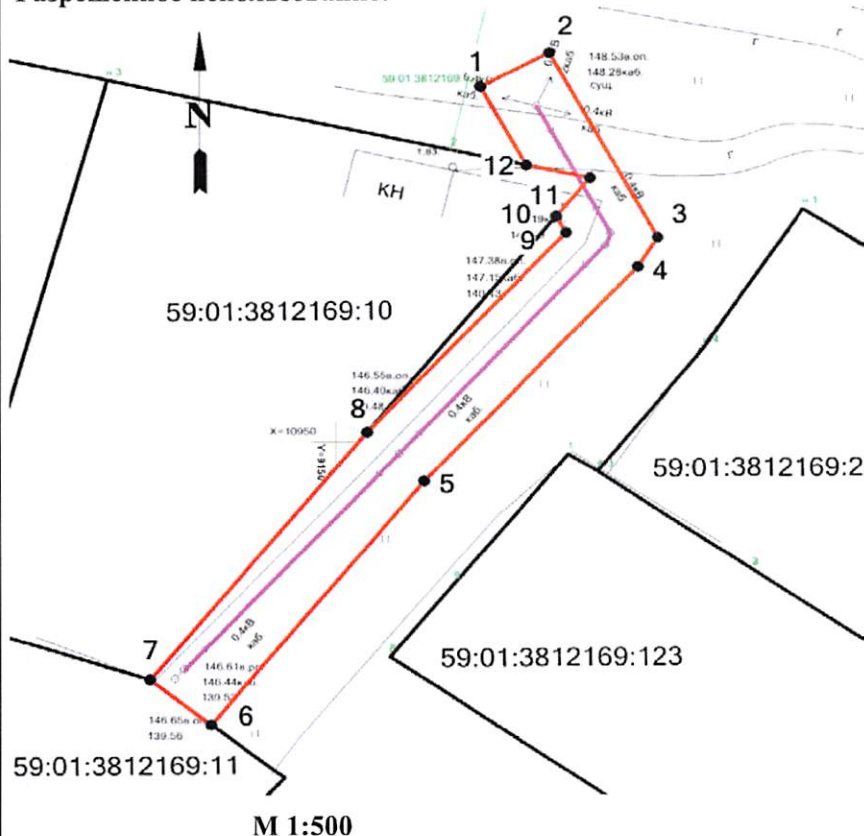
(кад. номер зем. участка 59:01:3812169:11)»

**Местоположение:** Пермский край, г. Пермь, Орджоникидзевский район, ул. Ишимская

**Площадь земель или части земельного участка:** 273 кв.м.

**Категория земель:** земли населенных пунктов

**Разрешенное использование:**



| Ведомость координат (МСК-59) |               |            |
|------------------------------|---------------|------------|
| № точки                      | Координаты, м |            |
|                              | X             | Y          |
| 1                            | 529389,10     | 2240665,67 |
| 2                            | 529391,41     | 2240670,10 |
| 3                            | 529378,42     | 2240676,90 |
| 4                            | 529376,33     | 2240675,62 |
| 5                            | 529361,39     | 2240661,91 |
| 6                            | 529344,44     | 2240648,22 |
| 7                            | 529347,57     | 2240644,34 |
| 8                            | 529364,83     | 2240658,28 |
| 9                            | 529378,77     | 2240671,07 |
| 10                           | 529379,92     | 2240670,47 |
| 11                           | 529382,60     | 2240672,64 |
| 12                           | 529383,54     | 2240668,58 |
| 1                            | 529389,10     | 2240665,67 |

**Условные обозначения:**

59:01:3812169:11 - номера земельных участков по сведениям ГКН

— границы земельных участков

1 — границы испрашиваемого участка,

— обозначение и номера поворотных точек

— проектируемая линия ВЛ 0,4 кВ

**Описание смежных землепользователей:**

6 - 7 - 59:01:3812169:11, № 59:01:3812169:11-59/092/2018-7 от 24.07.2018 (Аренда (в том числе, субаренда))

7 - 8 - 59:01:3812169:10, № 59:01:3812169:10-59/088/2019-7 от 16.10.2019 (Собственность)

10 - 12

1 - 6

8 - 10 - земли населенных пунктов

12 - 1

**Заявитель ОАО "МРСК УРАЛА"**

**Широких О.Л.**

(подпись, расшифровка подписи)

По доверенности ПЭ-028-2021 от 11.01.2021 г.

Гачегова Н. В.