



АДМИНИСТРАЦИЯ ГОРОДА ПЕРМИ
ДЕПАРТАМЕНТ ЗЕМЕЛЬНЫХ ОТНОШЕНИЙ

Сибирская ул., д. 15, Пермь, 614000, тел. (342) 212-46-78, факс 212-41-51
e-mail: dzo@gorodperm.ru, http://www.gorodperm.ru

РАЗРЕШЕНИЕ
на размещение объекта
№ 21-01-45-514 от 29 ДЕК 2022

Департамент земельных отношений администрации города Перми в соответствии с пунктом 3 статьи 39.36 Земельного кодекса Российской Федерации, Положением о порядке и условиях размещения объектов на землях или земельных участках, находящихся в государственной или муниципальной собственности, на территории Пермского края без предоставления земельных участков и установления сервитутов, публичного сервитута, утвержденным постановлением Правительства Пермского края от 22 июля 2015 г. № 478-п, заявлением от 20 декабря 2022 г. № 21-01-06-12547

разрешает ОАО «МРСК Урала» (ИНН 6671163413, ОГРН 1056604000970, место нахождения: 620026, Свердловская область, г.Екатеринбург, ул. Мамина-Сибиряка, д. 140)

размещение объекта: линии электропередачи классом напряжения до 35 кВ, а также связанные с ними трансформаторные подстанции, распределительные пункты и иное предназначенное для осуществления передачи электрической энергии оборудование, для размещения которых не требуется разрешения на строительство (ВЛ 0,4 кВ с установкой ПУ для электроснабжения села Гамово (4500074016, 4500076875, 4500077583, 4500074918, 4500078987, 4500074014, 4500077378, 4500076405, 4500075066, 4500076217, 4500074135)).

на землях: на которые зарегистрировано право собственности муниципального образования город Пермь площадью 3826 кв.м

местоположение: Пермский край, г. Пермь, Пермский район, Гамовское с/п, с. Гамово

разрешение выдано на срок: бессрочно

Дополнительные условия размещения:

способ размещения объекта: наземный, надземный

Территория, согласно схеме, расположена в зоне с особым условием использования территорий: приаэродромная территория аэродрома аэропорта Большое Савино.

ОАО «МРСК Урала»:

1. Соблюдать Правила использования воздушного пространства, установленные постановлением Правительства Российской Федерации от 11 марта 2010 г. № 138 «Об утверждении Федеральных правил использования воздушного пространства Российской Федерации»;

2. В соответствии с пунктом 7(2) Положения о порядке и условиях размещения объектов на землях или земельных участках, находящихся в

государственной или муниципальной собственности, на территории Пермского края без предоставления земельных участков и установления сервитутов, утвержденного постановлением Правительства Пермского края от 22 июля 2015 г. № 478-п, представить в департамент земельных отношений в течении 1 месяца с момента размещения объектов материалы контрольной геодезической съемки размещенных объектов на бумажном и электронном носителях на безвозмездной основе.

Приложение: схема предполагаемых к использованию земель или части земельного участка на 1 л. в 1 экз.

Начальник отдела предоставления
земельных участков по работе
с юридическими лицами



О.В.Матис

Схема предполагаемых к использованию земель или части земельного участка

Объект: Строительство ВЛ 0,4 кВ с установкой ПУ для электроснабжения села Гамово (4500074016, 4500076875, 4500077583, 4500074918, 4500078987, 4500074014, 4500077378, 4500076405, 4500075066, 4500076217, 4500074135)

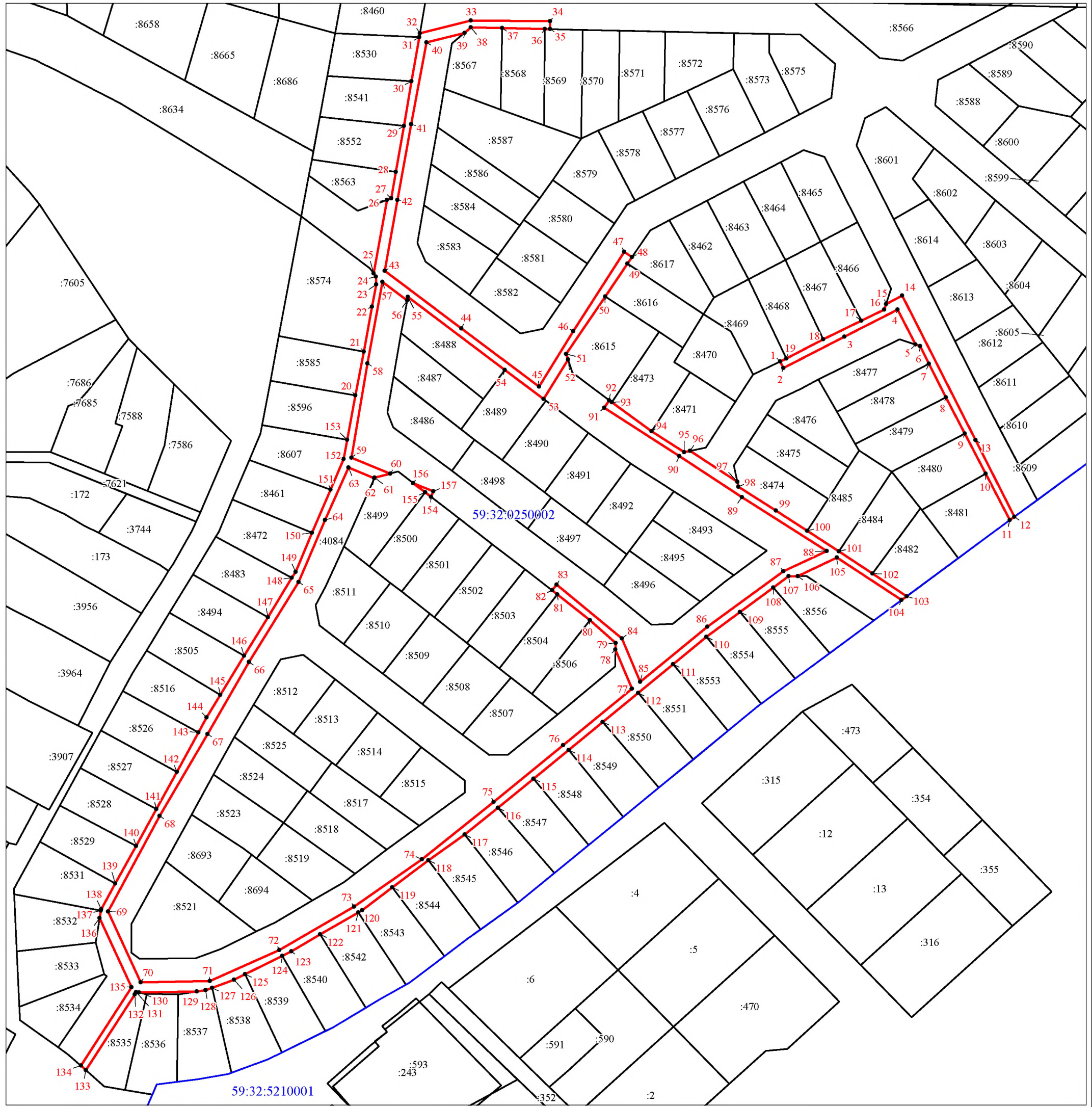
Местоположение: Пермский край, Пермский муниципальный район, Гамовское с/п, с. Гамово

Площадь земель или части земельного участка, кв.м: 3826

Категория земель: Земли населенных пунктов

Вид разрешенного использования: -

Цель использования: под объекты инженерного оборудования электроснабжения (Строительство ВЛ 0,4 кВ с установкой ПУ для электроснабжения села Гамово (4500074016, 4500076875, 4500077583, 4500074918, 4500078987, 4500074014, 4500077378, 4500076405, 4500075066, 4500076217, 4500074135))



Масштаб 1:1500

- Условные обозначения:
- предполагаемые к использованию земли;
 - существующая часть границы, имеющиеся в ЕГРН сведения о которой достаточны для определения ее местоположения;
 - 1 - характерные точки границы испрашиваемого земельного участка;
 - границы зон, с особыми условиями использования территории, внесенные в ЕГРН
 - граница кадастрового квартала;
- 59:32:0250002 - кадастровый номер квартала.

Заявитель  Стафеева М.А.
(по доверенности ОАО "МРСК Урала" от 25.01.2022 №59 АА 4013084)

Координаты характерных точек МСК-59, зона 2					
№	Координаты, м		№	Координаты, м	
	X	Y		X	Y
1	2	3	1	2	3
1	502168.38	2224255.23	80	502067.72	2224181.20
2	502165.85	2224256.53	81	502077.76	2224168.57
3	502178.08	2224280.31	82	502079.39	2224166.45
4	502188.65	2224301.03	83	502081.57	2224168.25
5	502175.03	2224307.99	84	502060.55	2224193.73
6	502174.43	2224309.79	85	502043.63	2224200.82
7	502167.52	2224313.26	86	502065.08	2224226.93
8	502154.51	2224319.82	87	502086.68	2224256.60
9	502140.37	2224327.15	88	502094.66	2224273.44
10	502124.75	2224335.33	89	502115.52	2224240.49
11	502106.68	2224344.78	90	502131.58	2224216.05
12	502107.99	2224346.56	91	502150.38	2224186.76
13	502137.81	2224331.37	92	502153.35	2224188.66
14	502194.03	2224302.77	93	502152.58	2224189.68
15	502190.84	2224296.53	94	502141.27	2224205.23
16	502188.67	2224295.80	95	502133.10	2224218.00
17	502184.32	2224286.93	96	502133.59	2224220.27
18	502177.05	2224272.05	97	502121.51	2224238.65
19	502169.57	2224257.73	98	502119.63	2224239.06
1	502168.38	2224255.23	99	502110.31	2224253.61
			100	502102.47	2224265.86
20	502155.17	2224089.95	101	502094.49	2224278.20
21	502172.29	2224093.16	102	502085.91	2224291.20
22	502189.76	2224096.43	103	502076.95	2224304.54
23	502198.46	2224098.06	104	502075.50	2224302.58
24	502201.48	2224097.85	105	502092.11	2224277.42
25	502202.69	2224097.02	106	502084.86	2224262.10
26	502231.28	2224102.16	107	502084.79	2224258.56
27	502231.89	2224103.85	108	502080.40	2224252.61
28	502242.17	2224105.63	109	502070.82	2224239.68
29	502260.20	2224108.76	110	502061.15	2224226.55
30	502277.60	2224111.77	111	502050.52	2224213.57
31	502294.76	2224114.74	112	502039.31	2224199.99
32	502296.18	2224114.99	113	502028.04	2224186.22
33	502301.14	2224134.83	114	502017.18	2224173.01
34	502300.88	2224165.69	115	502006.00	2224159.29
35	502297.83	2224165.67	116	501994.64	2224145.36
36	502297.87	2224163.73	117	501984.19	2224132.39
37	502298.24	2224147.10	118	501974.13	2224118.36
38	502298.48	2224134.85	119	501963.64	2224104.27
39	502296.41	2224132.40	120	501954.74	2224092.54
40	502292.72	2224117.64	121	501953.90	2224091.07
41	502260.74	2224111.64	122	501945.34	2224076.17
42	502231.26	2224106.23	123	501938.69	2224064.99
43	502203.77	2224101.28	124	501936.96	2224061.48
44	502181.21	2224131.22	125	501929.83	2224046.97
45	502158.59	2224161.43	126	501927.68	2224042.59
46	502180.18	2224174.81	127	501924.57	2224034.13
47	502211.07	2224194.56	128	501923.63	2224031.56
48	502209.10	2224197.65	129	501923.08	2224028.16
49	502206.51	2224195.89	130	501922.68	2224005.64
50	502193.75	2224187.23	131	501922.85	2224004.54
51	502171.30	2224172.00	132	501922.01	2224004.00
52	502169.17	2224172.70	133	501892.48	2223984.94
53	502153.79	2224163.16	134	501894.23	2223983.09
54	502165.18	2224148.05	135	501924.76	2224002.73
55	502193.58	2224110.37	136	501951.73	2223990.30
56	502192.12	2224110.10	137	501954.60	2223990.76
57	502199.37	2224100.47	138	501955.08	2223990.94
58	502167.63	2224094.57	139	501965.12	2223996.45
59	502130.98	2224088.41	140	501979.73	2224004.49
60	502124.77	2224103.43	141	501994.09	2224012.38
61	502123.16	2224097.35	142	502008.65	2224020.38
62	502122.99	2224097.27	143	502023.92	2224028.78
63	502127.15	2224087.20	144	502029.81	2224031.99
64	502106.64	2224078.01	145	502038.56	2224037.33
65	502082.57	2224067.79	146	502053.79	2224046.61
66	502051.41	2224048.51	147	502068.86	2224055.80
67	502023.33	2224032.32	148	502084.17	2224065.15
68	501991.46	2224013.67	149	502086.54	2224066.59
69	501954.22	2223993.56	150	502101.67	2224073.03
70	501926.62	2224006.27	151	502118.54	2224080.23
71	501927.19	2224033.22	152	502130.49	2224085.32
72	501939.20	2224060.34	153	502137.92	2224086.70
73	501956.12	2224089.40	20	502155.17	2224089.95
74	501974.58	2224115.77			
75	501996.95	2224143.73	154	502115.69	2224119.38
76	502019.00	2224170.87	155	502117.43	2224117.12
77	502040.98	2224197.59	156	502121.06	2224112.43
78	502056.26	2224191.18	157	502117.82	2224120.26
79	502058.84	2224191.23	154	502115.69	2224119.38

Описание границ смежных землепользователей

от точки 1 до точки 5, от точки 12 до точки 15, от точки 25 до точки 26, от точки 32 до точки 35, от точки 39 до точки 48, от точки 52 до точки 53, от точки 56 до точки 60, от точки 62 до точки 78, от точки 82 до точки 92, от точки 96 до точки 97, от точки 104 до точки 106, от точки 129 до точки 130, от точки 134 до точки 136, от точки 156 до точки 154 - земельный участок с кадастровым номером 59:32:0250002:4084

от точки 5 до точки 7 - земельный участок с кадастровым номером 59:32:0250002:8477

от точки 7 до точки 8 - земельный участок с кадастровым номером 59:32:0250002:8478

от точки 8 до точки 9 - земельный участок с кадастровым номером 59:32:0250002:8479

от точки 9 до точки 10 - земельный участок с кадастровым номером 59:32:0250002:8480

от точки 10 до точки 11 - земельный участок с кадастровым номером 59:32:0250002:8481

от точки 11 до точки 12, от точки 103 до точки 104, от точки 133 до точки 134 - земли Пермского муниципального района

от точки 15 до точки 17 - земельный участок с кадастровым номером 59:32:0250002:8466

от точки 17 до точки 18 - земельный участок с кадастровым номером 59:32:0250002:8467

от точки 18 до точки 19 - земельный участок с кадастровым номером 59:32:0250002:8468

от точки 19 до точки 1 - земельный участок с кадастровым номером 59:32:0250002:8469

от точки 20 до точки 21 - земельный участок с кадастровым номером 59:32:0250002:8585

от точки 21 до точки 25 - земельный участок с кадастровым номером 59:32:0250002:8574

от точки 26 до точки 28 - земельный участок с кадастровым номером 59:32:0250002:8563

от точки 28 до точки 29 - земельный участок с кадастровым номером 59:32:0250002:8552

от точки 29 до точки 30 - земельный участок с кадастровым номером 59:32:0250002:8541

от точки 30 до точки 31 - земельный участок с кадастровым номером 59:32:0250002:8530

от точки 31 до точки 32 - земельный участок с кадастровым номером 59:32:0250002:8460

от точки 35 до точки 36 - земельный участок с кадастровым номером 59:32:0250002:8569

от точки 36 до точки 37 - земельный участок с кадастровым номером 59:32:0250002:8568

от точки 37 до точки 39 - земельный участок с кадастровым номером 59:32:0250002:8567

от точки 48 до точки 49 - земельный участок с кадастровым номером 59:32:0250002:8617

от точки 49 до точки 50 - земельный участок с кадастровым номером 59:32:0250002:8616

от точки 50 до точки 52, от точки 92 до точки 93 - земельный участок с кадастровым номером 59:32:0250002:8615

от точки 53 до точки 54 - земельный участок с кадастровым номером 59:32:0250002:8489

от точки 54 до точки 56 - земельный участок с кадастровым номером 59:32:0250002:8488

от точки 60 до точки 62 - земельный участок с кадастровым номером 59:32:0250002:8499

от точки 78 до точки 80 - земельный участок с кадастровым номером 59:32:0250002:8506

от точки 80 до точки 81 - земельный участок с кадастровым номером 59:32:0250002:8504

от точки 81 до точки 82 - земельный участок с кадастровым номером 59:32:0250002:8503

от точки 93 до точки 94 - земельный участок с кадастровым номером 59:32:0250002:8473

от точки 94 до точки 96 - земельный участок с кадастровым номером 59:32:0250002:8471

от точки 97 до точки 100 - земельный участок с кадастровым номером 59:32:0250002:8474

от точки 100 до точки 101 - земельный участок с кадастровым номером 59:32:0250002:8485

от точки 101 до точки 102 - земельный участок с кадастровым номером 59:32:0250002:8484

от точки 102 до точки 103 - земельный участок с кадастровым номером 59:32:0250002:8482

от точки 106 до точки 108 - земельный участок с кадастровым номером 59:32:0250002:8556

от точки 108 до точки 109 - земельный участок с кадастровым номером 59:32:0250002:8555

от точки 109 до точки 110 - земельный участок с кадастровым номером 59:32:0250002:8554

от точки 110 до точки 111 - земельный участок с кадастровым номером 59:32:0250002:8553

от точки 111 до точки 112 - земельный участок с кадастровым номером 59:32:0250002:8551

от точки 112 до точки 113 - земельный участок с кадастровым номером 59:32:0250002:8550

от точки 113 до точки 114 - земельный участок с кадастровым номером 59:32:0250002:8549

от точки 114 до точки 115 - земельный участок с кадастровым номером 59:32:0250002:8548

от точки 115 до точки 116 - земельный участок с кадастровым номером 59:32:0250002:8547

от точки 116 до точки 117 - земельный участок с кадастровым номером 59:32:0250002:8546

от точки 117 до точки 118 - земельный участок с кадастровым номером 59:32:0250002:8545

от точки 118 до точки 119 - земельный участок с кадастровым номером 59:32:0250002:8544

от точки 119 до точки 121 - земельный участок с кадастровым номером 59:32:0250002:8543

от точки 121 до точки 122 - земельный участок с кадастровым номером 59:32:0250002:8542

от точки 122 до точки 124 - земельный участок с кадастровым номером 59:32:0250002:8540

от точки 124 до точки 125 - земельный участок с кадастровым номером 59:32:0250002:8539

от точки 125 до точки 127 - земельный участок с кадастровым номером 59:32:0250002:8538

от точки 127 до точки 129 - земельный участок с кадастровым номером 59:32:0250002:8537

от точки 130 до точки 133 - земельный участок с кадастровым номером 59:32:0250002:8535

от точки 136 до точки 137 - земельный участок с кадастровым номером 59:32:0250002:8532

от точки 137 до точки 139 - земельный участок с кадастровым номером 59:32:0250002:8531

от точки 139 до точки 140 - земельный участок с кадастровым номером 59:32:0250002:8529

от точки 140 до точки 141 - земельный участок с кадастровым номером 59:32:0250002:8528

от точки 141 до точки 142 - земельный участок с кадастровым номером 59:32:0250002:8527

от точки 142 до точки 143 - земельный участок с кадастровым номером 59:32:0250002:8526

от точки 143 до точки 145 - земельный участок с кадастровым номером 59:32:0250002:8516

от точки 145 до точки 146 - земельный участок с кадастровым номером 59:32:0250002:8505

от точки 146 до точки 147 - земельный участок с кадастровым номером 59:32:0250002:8494

от точки 147 до точки 148 - земельный участок с кадастровым номером 59:32:0250002:8483

от точки 148 до точки 150 - земельный участок с кадастровым номером 59:32:0250002:8472

от точки 150 до точки 151 - земельный участок с кадастровым номером 59:32:0250002:8461

от точки 151 до точки 153 - земельный участок с кадастровым номером 59:32:0250002:8607

от точки 153 до точки 20 - земельный участок с кадастровым номером 59:32:0250002:8596

от точки 154 до точки 155 - земельный участок с кадастровым номером 59:32:0250002:8500

от точки 155 до точки 156 - земельный участок с кадастровым номером 59:32:0250002:8499