



АДМИНИСТРАЦИЯ ГОРОДА ПЕРМИ
ДЕПАРТАМЕНТ ЗЕМЕЛЬНЫХ ОТНОШЕНИЙ

Сибирская ул., д. 15, Пермь, 614015, тел. (342) 212-90-54
e-mail: dzo@perm.permkrai.ru, <http://dzo@perm.permkrai.ru>

РАЗРЕШЕНИЕ
на размещение объекта

№ 21-01-44-1692 от 02 ДЕКА 2024

Департамент земельных отношений администрации города Перми в соответствии с пунктом 3 статьи 39.36 Земельного кодекса Российской Федерации, Положением о порядке и условиях размещения объектов на землях или земельных участках, находящихся в государственной или муниципальной собственности, на территории Пермского края без предоставления земельных участков и установления сервитутов, публичного сервитута, утвержденным Постановлением Правительства Пермского края от 22 июля 2015 г. № 478-п, заявлением от 25 ноября 2024 г. № 4859934411 (от 25 ноября 2024 г. № 21-01-06-12422):

разрешает ПАО «Россети Урал» (ИНН 6671163413, ОГРН 1056604000970, место нахождения: 620026, Свердловская область, г. Екатеринбург, ул. Мамина-Сибиряка, стр. 140)

размещение объекта: линии электропередачи классом напряжения до 35 кВ, а также связанные с ними трансформаторные подстанции, распределительные пункты и иное предназначенное для осуществления передачи электрической энергии оборудование, для размещения которых не требуется разрешения на строительство (строительство КЛ 10 кВ с установкой ПУ 10 кВ для электроснабжения г. Пермь (4500090095)).

на землях: государственная собственность на которые не разграничена площадью 85 кв. м.

местоположение: Пермский край, г. Пермь, Индустриальный район.

разрешение выдано на срок: 11 месяцев.

способ размещения объекта: подземный.

Дополнительные условия размещения:

Территория, согласно схеме, расположена в зонах с особыми условиями использования территорий: охранный зона объектов электросетевого хозяйства, приаэродромная территория аэродрома аэропорта Большое Савино; прочие зоны ограничений: водоохранная зона, прибрежная защитная полоса, береговая полоса бассейна р. Верхняя Мулянка.

ПАО «Россети Урал»:

1. Соблюдать правила охраны электрических сетей, установленные постановлением Правительства Российской Федерации от 24 февраля 2009 г. № 160 «О порядке установления охранных зон объектов электросетевого

хозяйства и особых условий использования земельных участков, расположенных в границах таких зон»;

2. Соблюдать правила использования воздушного пространства, установленные постановлением Правительства Российской Федерации от 11 марта 2010 г. № 138 «Об утверждении Федеральных правил использования воздушного пространства Российской Федерации»;

3. Соблюдать ограничения, установленные статьями 6, 65 Водного кодекса Российской Федерации;

4. Соблюдать санитарные правила и нормативы, утвержденные постановлением Главного государственного санитарного врача Российской Федерации от 25 сентября 2007 г. № 74 «О введении в действие новой редакции санитарно-эпидемиологических правил и нормативов СанПиН 2.2.1/2.1.1.1200-03 «Санитарно-защитные зоны и санитарная классификация предприятий, сооружений и иных объектов».

В соответствии с пунктом 7(2) Положения о порядке и условиях размещения объектов на землях или земельных участках, находящихся в государственной или муниципальной собственности, на территории Пермского края без предоставления земельных участков и установления сервитутов, публичного сервитута, утвержденного постановлением Правительства Пермского края от 22 июля 2015 г. № 478-п, представить в департамент земельных отношений в течение 1 месяца с момента размещения объектов материалы контрольной геодезической съемки размещенных объектов на бумажном и электронном носителях на безвозмездной основе.

Приложение: схема предполагаемых к использованию земель или части земельного участка (на 1 л. в 1 экз.).

Начальник сектора выдачи решений
о размещении объектов отдела
предоставления земельных участков
по работе с юридическими лицами



Ю.А. Стрельцова

СХЕМА ПРЕДПОЛАГАЕМЫХ К ИСПОЛЬЗОВАНИЮ ЗЕМЕЛЬ ИЛИ ЧАСТИ ЗЕМЕЛЬНОГО УЧАСТКА

Объект: «Строительство КЛ 10 кВ с установкой ПУ 10 кВ для электроснабжения г. Пермь (4500090095)»

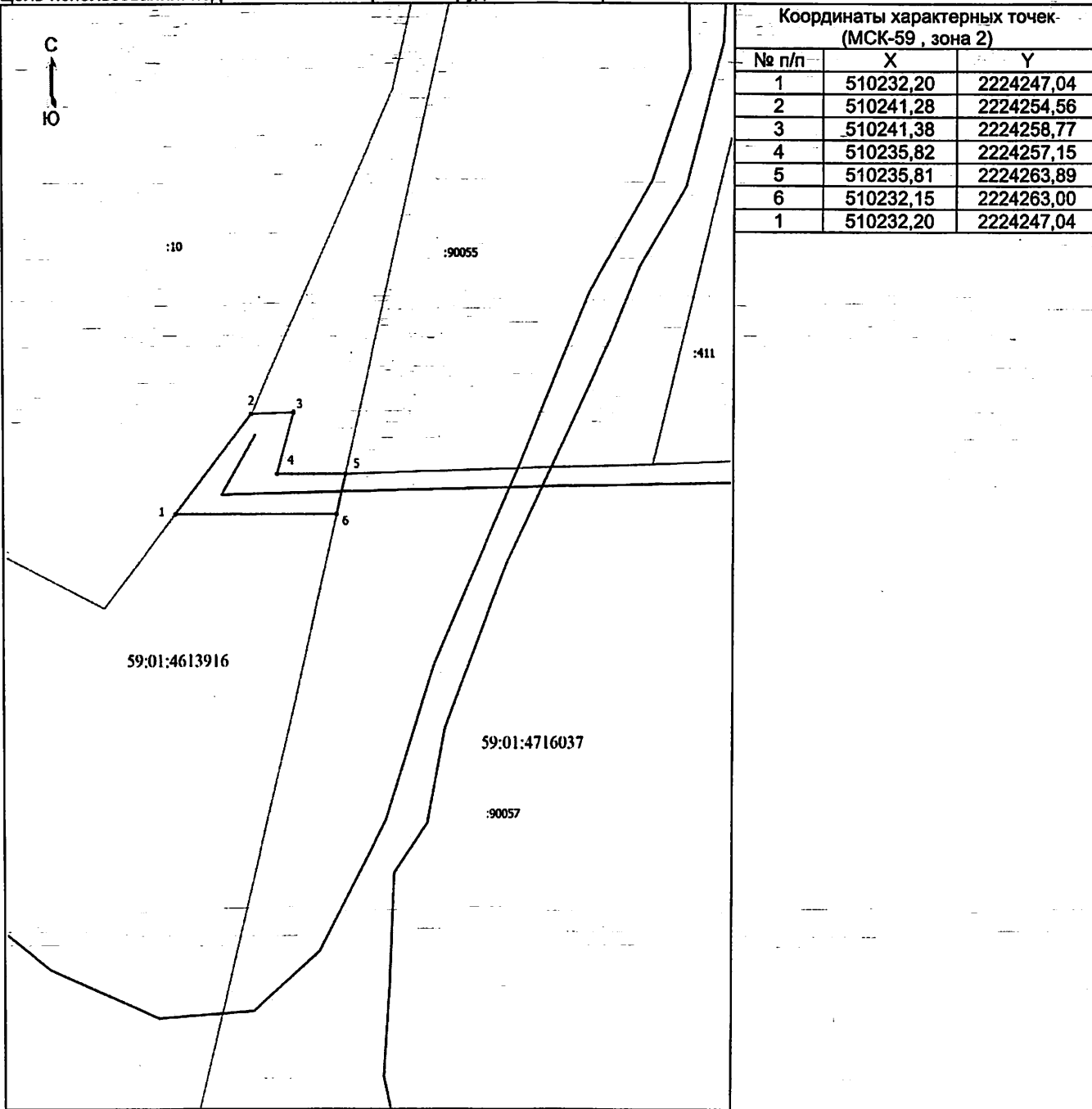
Местоположение объекта: Пермский край, г. Пермь

Площадь земель или части земельного участка, кв.м.: 85

Категория земель: земли населённых пунктов

Вид разрешенного использования земельного участка: -

Цель использования: под объекты инженерного оборудования электроснабжения



Условные обозначения:

- Граница кадастрового квартала
- Граница земельного участка, согласно сведениям из ЕГРН
- Граница предполагаемых к использованию земель или части земельного участка
- Граница сооружения, планируемого к строительству
- 59:01:4613916 - Номер кадастрового квартала
- :10 - Кадастровый номер земельного участка
- 1 - Обозначение новой характерной точки

Описание смежных землепользований:

- 1-2 59:01:4613916:10
- 2-5 неразграниченный зем.участок
- 5-6 59:01:0000000:90057
- 6-1 неразграниченный зем.участок

Заявитель: /Байдин И.В./
(действующий по доверенности от 01.01.2024 № ПЭ/62-2024)