



АДМИНИСТРАЦИЯ ГОРОДА ПЕРМИ
ДЕПАРТАМЕНТ ЗЕМЕЛЬНЫХ ОТНОШЕНИЙ

Сибирская ул., д. 15, Пермь, 614015, тел. (342) 212-90-54
e-mail: dzo@perm.permkrai.ru, <http://www.gorodperm.ru>

РАЗРЕШЕНИЕ
на размещение объекта

№ 21-01-44-1770 от 18 ДЕК 2024

Департамент земельных отношений администрации города Перми в соответствии с пунктом 3 статьи 39.36 Земельного кодекса Российской Федерации, Положением о порядке и условиях размещения объектов на землях или земельных участках, находящихся в государственной или муниципальной собственности, на территории Пермского края без предоставления земельных участков и установления сервитутов, публичного сервитута, утвержденным постановлением Правительства Пермского края от 22 июля 2015 г. № 478-п, заявлением от 11 декабря 2024 г. № 4921493193 (от 11 декабря 2024 г. № 21-01-06-12985):

разрешает ООО «Спецстрой ПЗСП - Магистральная» (ИНН 5903153769, ОГРН 1225900013074, место нахождения: 614031, Пермский край, г. Пермь, ул. Докучаева, д. 31, кабинет 4)

размещение объекта: проезды, в том числе вдольтрассовые, и подъездные дороги, для размещения которых не требуется разрешения на строительство.

на землях: государственная собственность на которые не разграничена, площадью 1790 кв.м

местоположение: Пермский край, г. Пермь, Кировский район, ул. Магистральная

на срок: 11 месяцев.

Дополнительные условия размещения:

Территория, согласно схеме расположена в зонах с особыми условиями использования территорий: охранные зоны объектов электросетевого хозяйства, охранный зона коммунальных тепловых сетей, охранный зона газораспределительных сетей, приаэродромная территория аэродрома аэропорта Большое Савино; в прочей зоне ограничения: зона образовательного учреждения.

ООО «Спецстрой ПЗСП - Магистральная»:

1. Соблюдать правила охраны электрических сетей, установленные постановлением Правительства Российской Федерации от 24 февраля 2009 г. № 160 «О порядке установления охранных зон объектов электросетевого хозяйства и особых условий использования земельных участков, расположенных в границах таких зон»;

2. Соблюдать правила охраны коммунальных тепловых сетей, утвержденные Приказом Министерства архитектуры, строительства и жилищно-коммунального хозяйства Российской Федерации от 17 августа 1992 г. № 197 «О типовых правилах охраны коммунальных тепловых сетей»;

3. Соблюдать правила охранных зон газопроводов, установленные постановлением Правительства Российской Федерации от 20 ноября 2000 г. № 878 «Об утверждении Правил охраны газораспределительных сетей»;

4. Соблюдать правила охранных зон воздушного пространства, установленные постановлением Правительства Российской Федерации от 11 марта 2010 г. № 138 «Об утверждении Федеральных правил использования воздушного пространства Российской Федерации»;

5. Соблюдать санитарные правила и нормативы, утвержденные постановлением Главного государственного санитарного врача Российской Федерации от 14.03.2002 № 10 «О введении в действие Санитарных правил и норм «Зоны санитарной охраны источников водоснабжения и водопроводов питьевого назначения. СанПиН 2.1.4.1110-02»;

6. Соблюдать Правила благоустройства территории города Перми, утвержденные решением Пермской городской Думы от 15 декабря 2020 № 277 «Об утверждении Правил благоустройства территории города Перми»;

7. Соблюдать иные требования, предусмотренные Земельным кодексом Российской Федерации, федеральными законами.

Приложение: схема предполагаемых к использованию земель или части земельного участка на 1 л. в 1 экз.;

Начальника отдела предоставления
земельных участков по работе
с юридическими лицами



О.В. Матис

Схема предполагаемых к использованию земель или части земельного участка

Объект: 12. Проезды, в том числе вдольтрассовые, и подъездные дороги, для размещения которых не требуется разрешения на строительство.

Местоположение: г.Пермь, Кировский р-н, ул.Магистральная

Площадь земель или части земельного участка - 1790 кв.м.

Категория земель: земли населенных пунктов.

Вид разрешенного использования: -

Каталог координат, м

№	X	Y
1	518553,32	2215868,81
2	518541,68	2215877,13
3	518523,13	2215890,62
4	518513,65	2215897,69
5	518510,25	2215893,45
6	518505,62	2215889,59
7	518502,91	2215889,06
8	518427,59	2215904,35
9	518412,32	2215911,75
10	518411,49	2215912,32
11	518330,64	2215971,50
12	518326,67	2215965,79
13	518405,90	2215907,66
14	518409,33	2215905,31
15	518425,35	2215897,67
16	518502,89	2215881,92
17	518509,30	2215883,18
18	518514,11	2215888,62
19	518549,54	2215863,20

Описание границ смежных землепользователей:

от 1 точки до 3 точки 59:01:1713331:184

от 4 точки до 5 точки 59:01:1713331:68

от 9 точки до 10 точки 59:01:1713331:5019

от 11 точки до 12 точки 59:01:1713331:119

Условные обозначения

Граница предполагаемого к использованию земельного участка

Граница земельного участка по сведениям ЕГРН

59:01:1713331:34 Кадастровый номер объекта недвижимости

Заявитель:

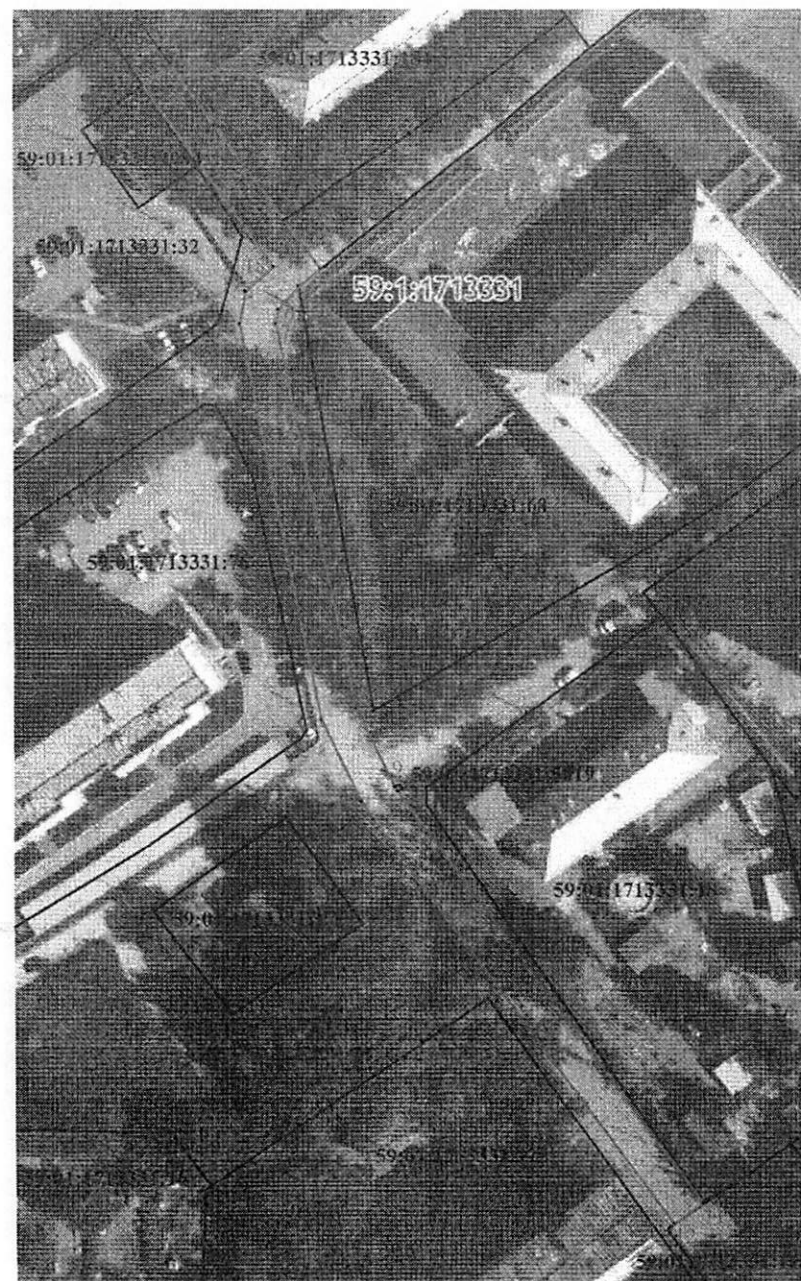


Ренкин В.Н.

(подпись, расшифровка подписи)

(для юридических лиц и индивидуальных предпринимателей)

Верно



Масштаб 1:1000