



АДМИНИСТРАЦИЯ ГОРОДА ПЕРМИ
ДЕПАРТАМЕНТ ЗЕМЕЛЬНЫХ ОТНОШЕНИЙ

Сибирская ул., д. 15, Пермь, 614015, тел. (342) 212-90-54
e-mail: dzo@perm.permkrai.ru, <http://www.gorodperm.ru>

РАЗРЕШЕНИЕ
на размещение объекта

№ 21-01-44-511 от 06.05.2025

Департамент земельных отношений администрации города Перми в соответствии с пунктом 3 статьи 39.36 Земельного кодекса Российской Федерации, Положением о порядке и условиях размещения объектов на землях или земельных участках, находящихся в государственной или муниципальной собственности, на территории Пермского края без предоставления земельных участков и установления сервитутов, публичного сервитута, утвержденным постановлением Правительства Пермского края от 22 июля 2015 г. № 478-п, заявлением от 29 апреля 2025 г. № 5491228359 (от 30 апреля 2025 г. № 21-01-06-4014):

разрешает ПАО «Россети Урал» (ИНН 6671163413, ОГРН 1056604000970, место нахождения: 620026, Свердловская область, г. Екатеринбург, ул. Мамина-Сибиряка, стр. 140)

размещение объекта: линии электропередачи классом напряжения до 35 кВ, а также связанные с ними трансформаторные подстанции, распределительные пункты и иное предназначенное для осуществления передачи электрической энергии оборудование, для размещения которых не требуется разрешения на строительство (строительство КЛ 0,4 кВ от РУ 0,4 кВ ТП-4195, установка оборудования учета э/э в РУ 0,4 кВ ТП-4195; Реконструкция ТП-4195 (замена трансформатора) для электроснабжения нежилой застройки по адресу: Пермский край, г. Пермь, ул. Домостроительная (кадастровый номер земельного участка 59:01:3810182:164))

на землях государственная собственность на которые не разграничена площадью 3173 кв. м.

местоположение: Пермский край, г. Пермь, Орджоникидзевский район, ул. Домостроительная

разрешение выдано на срок: 11 месяцев

способ размещения объекта: подземный, наземный

Территория, согласно схеме, расположена в зонах с особыми условиями использования территорий: охранные зоны газораспределительных сетей, в прочих зонах ограничений: водоохранная зона, прибрежная защитная полоса, береговая полоса бассейна р. Кама, лесопарковый зеленый пояс г. Перми.

ПАО «Россети Урал»:

1. Соблюдать правила охранных зон газопроводов, установленные постановлением Правительства Российской Федерации от 20 ноября 2000 г. № 878 «Об утверждении Правил охраны газораспределительных сетей»;

2. Соблюдать ограничения в использовании земельного участка, установленные статьей 62.4 Федерального закона от 10 января 2002 г. № 7-ФЗ «Об охране окружающей среды»;

3. Соблюдать ограничения, установленные статьями 6, 65 Водного кодекса Российской Федерации.

В соответствии с пунктом 7(2) Положения о порядке и условиях размещения объектов на землях или земельных участках, находящихся в государственной или муниципальной собственности, на территории Пермского края без предоставления земельных участков и установления сервитутов, публичного сервитута, утвержденного постановлением Правительства Пермского края от 22 июля 2015 г. № 478-п, представить в департамент земельных отношений администрации города Перми в течение 1 месяца с момента размещения объектов материалы контрольной геодезической съемки размещенных объектов на бумажном и электронном носителях на безвозмездной основе.

Приложение: схема предполагаемых к использованию земель или части земельного участка (на 1 л. в 1 экз.).

Начальник сектора выдачи решений
о размещении объектов отдела
предоставления земельных участков
по работе с юридическими лицами

Ю.А. Стрельцова

Документ подписан электронной подписью

Сертификат: 00E51A0CB1E9CC54B925BE7C60852A887B

Владелец: Стрельцова Юлия Александровна

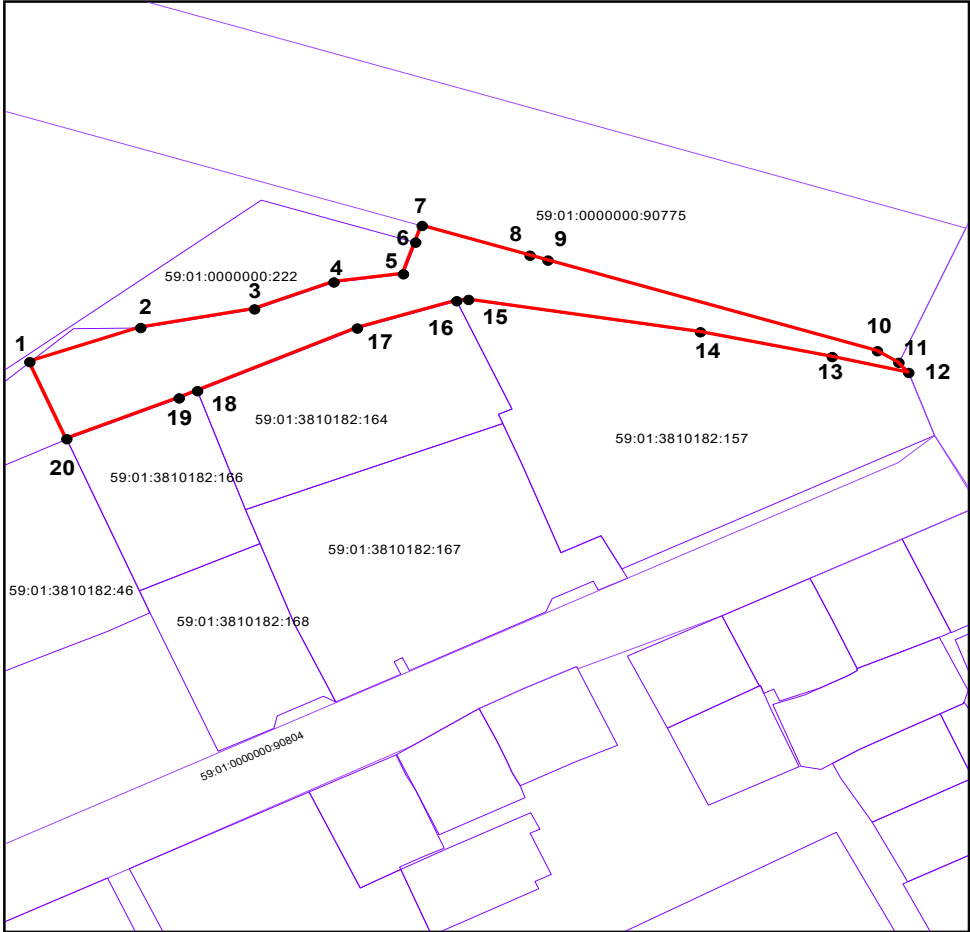
Действителен: с 16.05.2024 по 09.08.2025

Схема предполагаемых к использованию земель
или части земельного участка

Объект: Строительство КЛ 0,4 кВ от РУ 0,4 кВ ТП-4195, установка оборудования учета э/э в РУ 0,4 кВ ТП-4195; Реконструкция ТП-4195 (замена трансформатора) для электроснабжения нежилой застройки по адресу: Пермский край, г. Пермь, ул. Домостроительная (кад. номер зем. участка 59:01:3810182:164)
Местоположение: Пермский край, г. Пермь, Орджоникидзевский район, ул. Домостроительная
Площадь земель или части земельного участка, кв.м: 3173
Категория земель: Земли населённых пунктов
Вид разрешенного использования:

Каталог координат, м

№ точки границы	X	Y
1	531090,36	2240384,43
2	531100,02	2240413,04
3	531105,32	2240442,41
4	531112,93	2240462,85
5	531115,26	2240480,76
6	531124,24	2240483,94
7	531128,96	2240485,61
8	531120,55	2240513,40
9	531119,15	2240518,04
10	531093,47	2240602,99
11	531090,17	2240608,50
12	531087,29	2240611,09
13	531091,77	2240591,33
14	531098,84	2240557,34
15	531107,99	2240497,57
16	531107,61	2240494,53
17	531099,88	2240468,88
18	531082,11	2240427,68
19	531080,07	2240422,95
20	531068,50	2240393,96



Масштаб 1:2000

Описание границ смежных землепользователей:

от точки 1 до точки 2 земли МО г. Пермь
от точки 2 до точки 6 участок КН 59:01:0000000:222
от точки 6 до точки 7 земли МО г. Пермь
от точки 7 до точки 11 участок КН 59:01:0000000:90775 от
точки 11 до точки 12 участок КН 59:01:0000000:91284
от точки 12 до точки 16 участок КН 59:01:3810182:157
от точки 16 до точки 18 участок КН 59:01:3810182:164
от точки 18 до точки 20 участок КН 59:01:3810182:166
от точки 20 до точки 1 земли МО г. Пермь

Условные обозначения:

- вновь образованная часть границы земельного участка
- существующая часть границы, имеющиеся в ГКН сведения о которой достаточны для определения ее местоположения
- граница кадастрового квартала
- зона с особыми условиями использования территорий
- территориальная зона
- обозначение сооружений по сведениям ГКН
- 59:01:381226:9 - номер кадастрового квартала
- 59:01:381226:8 - номер учтенного земельного участка

Заявитель ПАО "Россети Урал"



Владимирова А.Л.

(Доверенность № ПЭ/1-2025 от 09.01.2025 г.)