



АДМИНИСТРАЦИЯ ГОРОДА ПЕРМИ
ДЕПАРТАМЕНТ ЗЕМЕЛЬНЫХ ОТНОШЕНИЙ

Сибирская ул., д. 15, Пермь, 614015, тел. (342) 212-90-54
e-mail: dzo@perm.permkrai.ru, <http://www.gorodperm.ru>

РАЗРЕШЕНИЕ
на размещение объекта

№ 21-01-45-116 от 20.06.2025

Департамент земельных отношений администрации города Перми в соответствии с пунктом 3 статьи 39.36 Земельного кодекса Российской Федерации, Положением о порядке и условиях размещения объектов на землях или земельных участках, находящихся в государственной или муниципальной собственности, на территории Пермского края без предоставления земельных участков и установления сервитутов, публичного сервитута, утвержденным постановлением Правительства Пермского края от 22 июля 2015 г. № 478-п, заявлением от 16 июня 2025 г. № 5676728563 (от 16 июня 2025 г. № 21-01-06-5438):

разрешает: ПАО «Россети Урал» (ИНН 6671163413, ОГРН 1056604000970, место нахождения: 620026, Свердловская область, г. Екатеринбург, ул. Мамина-Сибиряка, стр. 140)

размещение объекта: линии электропередачи классом напряжения до 35 кВ, а также связанные с ними трансформаторные подстанции, распределительные пункты и иное предназначенное для осуществления передачи электрической энергии оборудование, для размещения которых не требуется разрешения на строительство (строительство участка ВЛ 0,4 кВ от ближайшей опоры ВЛ 0,4 кВ от ТП-6618, установка оборудования учета э/э на опоре ВЛ 0,4 кВ для электроснабжения гаража по адресу: Пермский край, г. Пермь (кадастровый номер земельного участка 59:01:4411538:755))

на землях: находящихся в собственности муниципального образования город Пермь, площадью 93 кв. м

местоположение: Пермский край, Пермский городской округ, г. Пермь, Свердловский район

разрешение выдано на срок: бессрочно

способ размещения объекта: наземный, надземный

Дополнительные условия размещения:

Территория, согласно схеме, расположена в зонах с особыми условиями использования территорий: охранный зона объектов электросетевого хозяйства, приаэродромная территория аэродрома аэропорта Большое Савино.

ПАО «Россети Урал»:

1. Соблюдать правила охраны электрических сетей, установленные постановлением Правительства Российской Федерации от 24 февраля 2009 г. № 160 «О порядке установления охранных зон объектов электросетевого хозяйства и особых условий использования земельных участков, расположенных в границах таких зон»;

2. Соблюдать правила использования воздушного пространства, установленные постановлением Правительства Российской Федерации от 11 марта 2010 г. № 138 «Об утверждении Федеральных правил использования воздушного пространства Российской Федерации».

В соответствии с пунктом 7(2) Положения о порядке и условиях размещения объектов на землях или земельных участках, находящихся в государственной или муниципальной собственности, на территории Пермского края без предоставления земельных участков и установления сервитутов, публичного сервитута, утвержденного постановлением Правительства Пермского края от 22 июля 2015 г. № 478-п, представить в департамент земельных отношений администрации города Перми в течение 1 месяца с момента размещения объектов материалы контрольной геодезической съемки размещенных объектов на бумажном и электронном носителях на безвозмездной основе.

Приложение: схема предполагаемых к использованию земель или части земельного участка (на 1 л. в 1 экз).

Заместитель начальника
отдела предоставления земельных участков
по работе с юридическими лицами

Е.Н. Силина

Документ подписан электронной подписью

Сертификат: 00E2985F02023B397651CEDCC9493D900B

Владелец: Силина Екатерина Николаевна

Действителен: с 14.05.2024 по 07.08.2025

**Схема предполагаемых к использованию земель
или части земельного участка**

Объект: Строительство участка ВЛ 0,4 кВ от ближайшей опоры ВЛ 0,4 кВ от ТП-6618, установка оборудования учета э/э на опоре ВЛ 0,4 кВ для электроснабжения гаража по адресу: Пермский край, г. Пермь (кад. номер зем. участка 59:01:4411538:755)

Местоположение: Пермский край, Пермский городской округ, г. Пермь

Площадь земель или части земельного участка, кв.м: 93

Категория земель: Земли населенных пунктов

Вид разрешенного использования: -

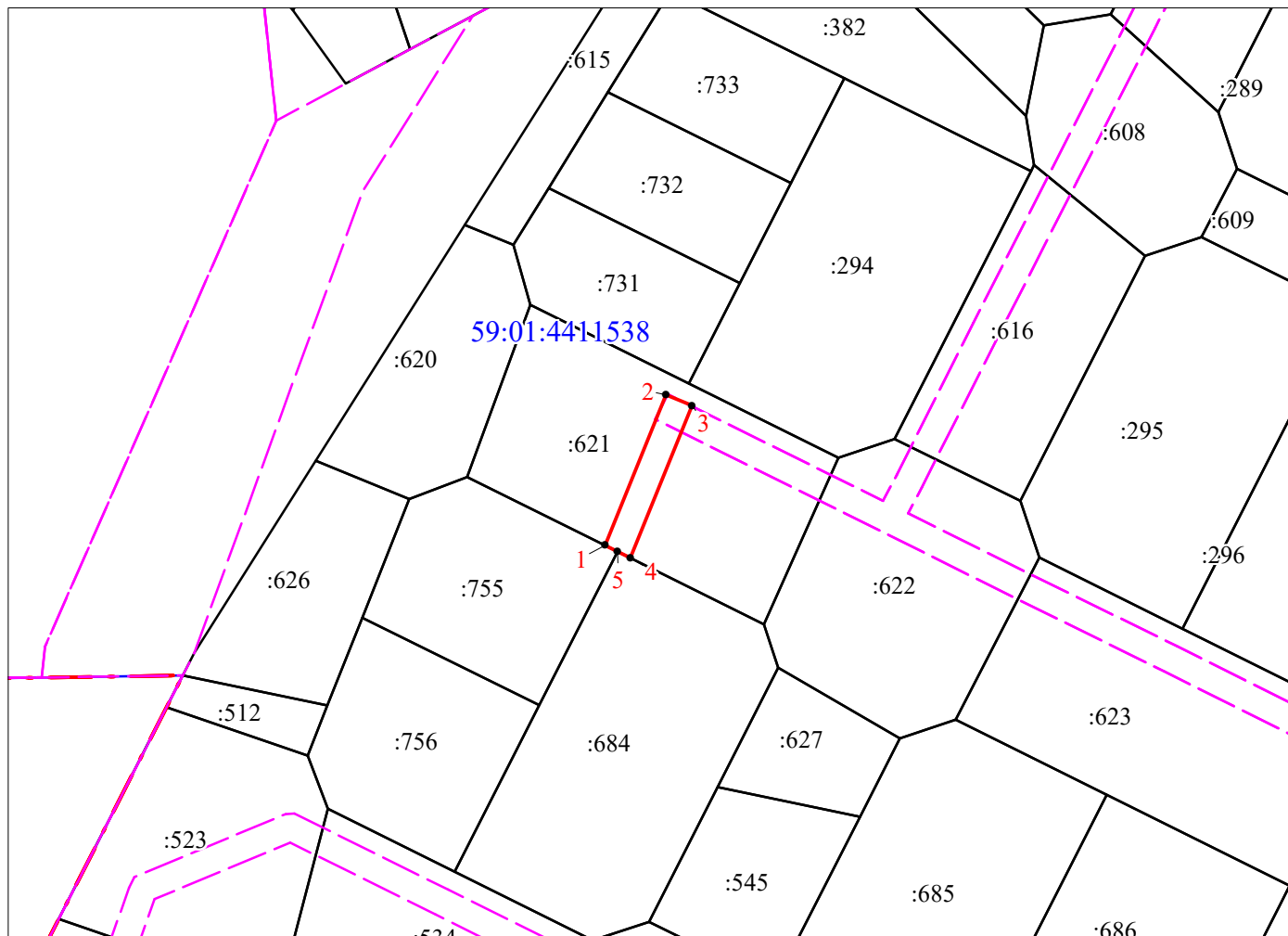
Цель использования: под объекты инженерного оборудования электроснабжения (Строительство участка ВЛ 0,4 кВ от ближайшей опоры ВЛ 0,4 кВ от ТП-6618, установка оборудования учета э/э на опоре ВЛ 0,4 кВ для электроснабжения гаража по адресу: Пермский край, г. Пермь (кад. номер зем. участка 59:01:4411538:755))

Описание границ смежных землепользователей:

от точки 1 до точки 4 - земельный участок с кадастровым номером 59:01:4411538:621;

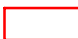



от точки 4 до точки 5 - земельный участок с кадастровым номером 59:01:4411538:684;

от точки 5 до точки 1 - земельный участок с кадастровым номером 59:01:4411538:755.



Масштаб 1:1000

Условные обозначения:

-  - предполагаемые к использованию земли;
-  - существующая часть границы, имеющиеся в ЕГРН сведения о которой достаточны для определения ее местоположения;
- 1 - характерные точки границы испрашиваемого земельного участка;
-  - границы зон, с особыми условиями использования территории, внесенные в ЕГРН
-  - граница кадастрового квартала;
- 9:32:3480001 - кадастровый номер квартала.

59:32:3480001 - кадастровый номер квартала.



Заявитель Стафеева М.А.
(по доверенности ПАО "Россети Урал" от 12.02.2025 №5027235)

Координаты характерных точек МСК-59, зона 2

№	Координаты, м	
	X	Y
1	2	3
1	510044.20	2230345.26
2	510065.65	2230353.96
3	510064.15	2230357.66
4	510042.42	2230348.86
5	510043.31	2230347.04
1	510044.20	2230345.26