



АДМИНИСТРАЦИЯ ГОРОДА ПЕРМИ
ДЕПАРТАМЕНТ ЗЕМЕЛЬНЫХ ОТНОШЕНИЙ

Сибирская ул., д. 15, Пермь, 614015, тел. (342) 212-90-54
e-mail: dzo@perm.permkrai.ru, <http://www.gorodperm.ru>

**РАЗРЕШЕНИЕ
на размещение объекта**

№ 21-01-44-1033 от 18.08.2025

Департамент земельных отношений администрации города Перми в соответствии с пунктом 3 статьи 39.36 Земельного кодекса Российской Федерации, Положением о порядке и условиях размещения объектов на землях или земельных участках, находящихся в государственной или муниципальной собственности, на территории Пермского края без предоставления земельных участков и установления сервитутов, публичного сервитута, утвержденным постановлением Правительства Пермского края от 22 июля 2015 г. № 478-п, заявлением от 11 августа 2025 г. № 5937354506 (№ 21-01-06-7133):

разрешает: ООО «СЗ «НОВА» (ИНН 5904385949, ОГРН 1205900028256, место нахождения: 614015, Пермский край, г. Пермь, ул. Николая Островского, д. 49, офис 7)

размещение объекта: элементы благоустройства территории, в том числе малые архитектурные формы, за исключением некапитальных нестационарных строений и сооружений, рекламных конструкций, применяемых как составные части благоустройства территории

на землях: государственная собственность на которые не разграничена, площадью 869 кв.м

местоположение: Пермский край, г. Пермь, Дзержинский район, ул. 1-ая Колхозная

разрешение выдано на срок: 11 месяцев

способ размещения объекта: наземный

Дополнительные условия размещения:

Территория, согласно схеме, расположена в зонах с особыми условиями использования территорий: охранный зона телефонной канализации, зона затопления территорий, прилегающих к зарегулированной р. Кама (Воткинскому водохранилищу) в нижнем бьефе Камского гидроузла в г. Перми Пермского края, затапливаемых при пропуске Камским гидроузлом паводков расчетной обеспеченности 1%, приаэродромная территория аэродрома аэропорта Большое Савино.

ООО «СЗ «НОВА»:

1. Соблюдать правила охраны линий и сооружений связи Российской Федерации, установленные постановлением Правительства Российской Федерации от 09 июня 1995 г. № 578 «Об утверждении Правил охраны линий и сооружений связи Российской Федерации»;

2. Соблюдать ограничения использования земельного участка, установленные статьей 67.1 Водного кодекса Российской Федерации;

3. Соблюдать правила использования воздушного пространства, установленные постановлением Правительства Российской Федерации от 11 марта 2010 г. № 138 «Об утверждении Федеральных правил использования воздушного пространства Российской Федерации»;

4. Соблюдать правила благоустройства территории города Перми, утвержденные решением Пермской городской Думы от 15 декабря 2020 г. № 277 «Об утверждении Правил благоустройства территории города Перми»;

5. Соблюдать требования, предусмотренные Земельным кодексом Российской Федерации, федеральными законами и иным законодательством.

Приложение: схема предполагаемых к использованию земель или части земельного участка (на 1 л. в 1 экз).

И.о. начальника отдела предоставления
земельных участков по работе
с юридическими лицами

Документ подписан электронной подписью

Сертификат: 3D37927E879AD700DC8A4CC071A50539

Владелец: Силина Екатерина Николаевна

Действителен: с 17.07.2025 по 10.10.2026

Е.Н. Силина

Схема предполагаемых к использованию земель или части земельного участка

Объект: Элементы благоустройства территории, в том числе малые архитектурные формы, за исключением некапитальных нестационарных строений и сооружений, рекламных конструкций, применяемых как составные части благоустройства территории.

Площадь земель: 869 кв. м

Местоположение: Пермский край, г. Пермь, 1-ая Колхозная

Система координат: МСК 59, зона 2

№ точки п/п	Координаты, м	
	X	Y
1	517335,06	2224486,16
2	517338,79	2224493,84
3	517349,01	2224493,51
4	517349,12	2224495,30
5	517347,36	2224498,23
6	517343,87	2224499,76
7	517334,67	2224503,90
8	517270,23	2224532,86
9	517268,37	2224528,75
10	517284,40	2224520,71
11	517285,76	2224519,03
12	517285,48	2224517,32
13	517287,18	2224514,13
14	517285,10	2224512,89
15	517286,34	2224510,21
16	517287,38	2224510,70
17	517289,35	2224507,32
18	517291,60	2224512,18
19	517293,30	2224511,39
20	517297,17	2224509,43
21	517298,32	2224507,45
22	517328,01	2224493,98
23	517326,24	2224490,09
1	517335,06	2224486,16

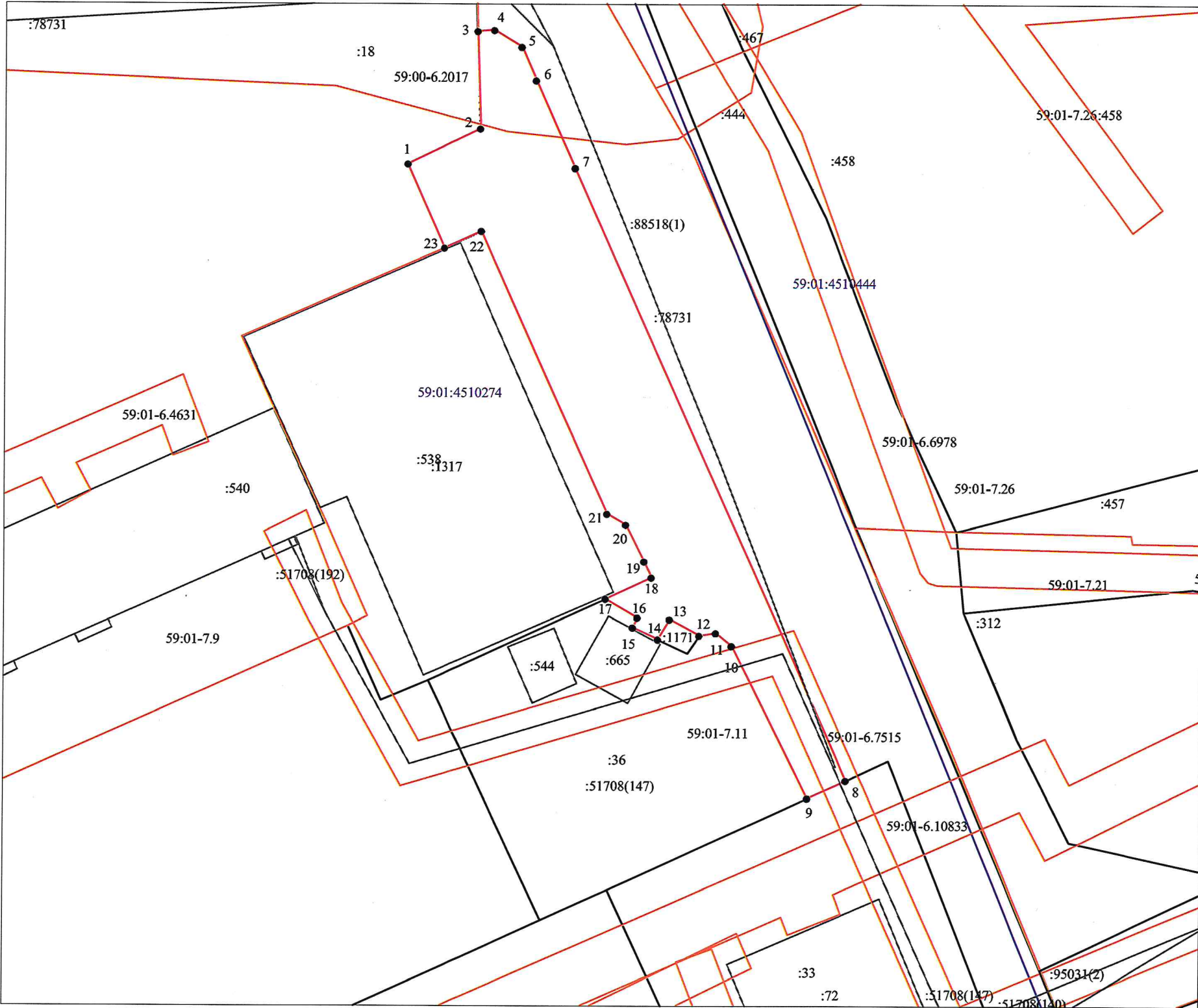
Описание границ смежных землепользователей

от т25 до т4, от т9 до т10, от т39 до т27 - муниципальные земли
от т23 до т3 - земельный участок 59:01:4510274:18
от т3 до т8 - земельный участок 59:01:0000000:88518
от т8 до т9 - земельный участок 59:01:4510274:33
от т9 до т12 - земельный участок 59:01:4510274:36
от т12 до т14 - земельный участок 59:01:4510274:1171
от т14 до т17 - земельный участок 59:01:4510274:36
от т17 до т23 - земельный участок 59:01:4510274:1317

Условные обозначения:

- граница земель, предполагаемых к использованию
- часть границы земельного участка, сведения о которой содержатся в ЕГРН
- часть границы ОКС, сведения о которой содержатся в ЕГРН
- 10 - обозначение кадастрового номера земельного участка, сведения о котором содержатся в ЕГРН
- характеристическая точка границы, сведения о которой позволяют однозначно определить ее местоположение на местности

- часть границы кадастрового квартала
- 59:01:4410891 - обозначение кадастрового номера кадастрового квартала
- часть границы зоны см особыми условиями использования территории, сведения о которой содержатся в ЕГРН



Масштаб 1:500