



АДМИНИСТРАЦИЯ ГОРОДА ПЕРМИ  
ДЕПАРТАМЕНТ ЗЕМЕЛЬНЫХ ОТНОШЕНИЙ

Сибирская ул., д. 15, Пермь, 614015, тел. (342) 212-90-54  
e-mail: dzo@perm.permkrai.ru, <http://www.gorodperm.ru>

**РАЗРЕШЕНИЕ**  
**на размещение объекта**

№ 21-01-44-1035 от 19.08.2025

Департамент земельных отношений администрации города Перми в соответствии с пунктом 3 статьи 39.36 Земельного кодекса Российской Федерации, Положением о порядке и условиях размещения объектов на землях или земельных участках, находящихся в государственной или муниципальной собственности, на территории Пермского края без предоставления земельных участков и установления сервитутов, публичного сервитута, утвержденным постановлением Правительства Пермского края от 22 июля 2015 г. № 478-п, заявлением от 11 августа 2025 г. № 21-01-07-п-11427

**разрешает** Хамову Сергею

**размещение объекта:** элементы благоустройства территории, в том числе малые архитектурные формы, за исключением некапитальных нестационарных строений и сооружений, рекламных конструкций, применяемых как составные части благоустройства территории

**на землях:** государственная собственность на которые не разграничена, площадью 171 кв. м

**на срок:** 1 год

**местоположение:** Пермский край, г. Пермь, Орджоникидзевский район, ул. Писарева.

Территория, согласно схеме, расположена в зонах с особыми условиями использования территорий: охранный зона коммунальных тепловых сетей, приаэродромная территория аэродрома аэропорта Большое Савино.

Хамову С.А.:

1. Соблюдать правила охраны коммунальных тепловых сетей, утвержденные Приказом Министерства архитектуры, строительства и жилищно-коммунального хозяйства Российской Федерации от 17 августа 1992 г. № 197 «О типовых правилах охраны коммунальных тепловых сетей»;

2. Соблюдать правила использования воздушного пространства, установленные постановлением Правительства Российской Федерации

от 11 марта 2010 г. № 138 «Об утверждении Федеральных правил использования воздушного пространства Российской Федерации»;

3. Соблюдать правила благоустройства территории города Перми, утвержденные решением Пермской городской Думы от 15 декабря 2020 г. № 277 «Об утверждении правил благоустройства территории города Перми»;

4. Соблюдать требования, предусмотренные Земельным кодексом Российской Федерации, федеральными законами и иным законодательством.

**Приложение:** схема предполагаемых к использованию земель или части земельного участка на 1 л. в 1 экз.

И.о. начальника отдела предоставления  
земельных участков по работе  
с юридическими лицами

Документ подписан электронной подписью  
Сертификат: 3D37927E879AD700DC8A4CC071A50539  
Владелец: Силина Екатерина Николаевна  
Действителен: с 17.07.2025 по 10.10.2026

Е.Н. Силина



## Схема предполагаемых к использованию земель или части земельного участка

Объект: Элементы благоустройства территории, в том числе малые архитектурные формы, за исключением некапитальных нестационарных строений и сооружений, рекламных конструкций, применяемых как составные части благоустройства территории.

Местоположение: г.Пермь, Орджоникидзевский район, ул.Писарева

(согласно сведениям государственного кадастра недвижимости)

Площадь земель или части земельного участка, кв. м: 171 кв.м.

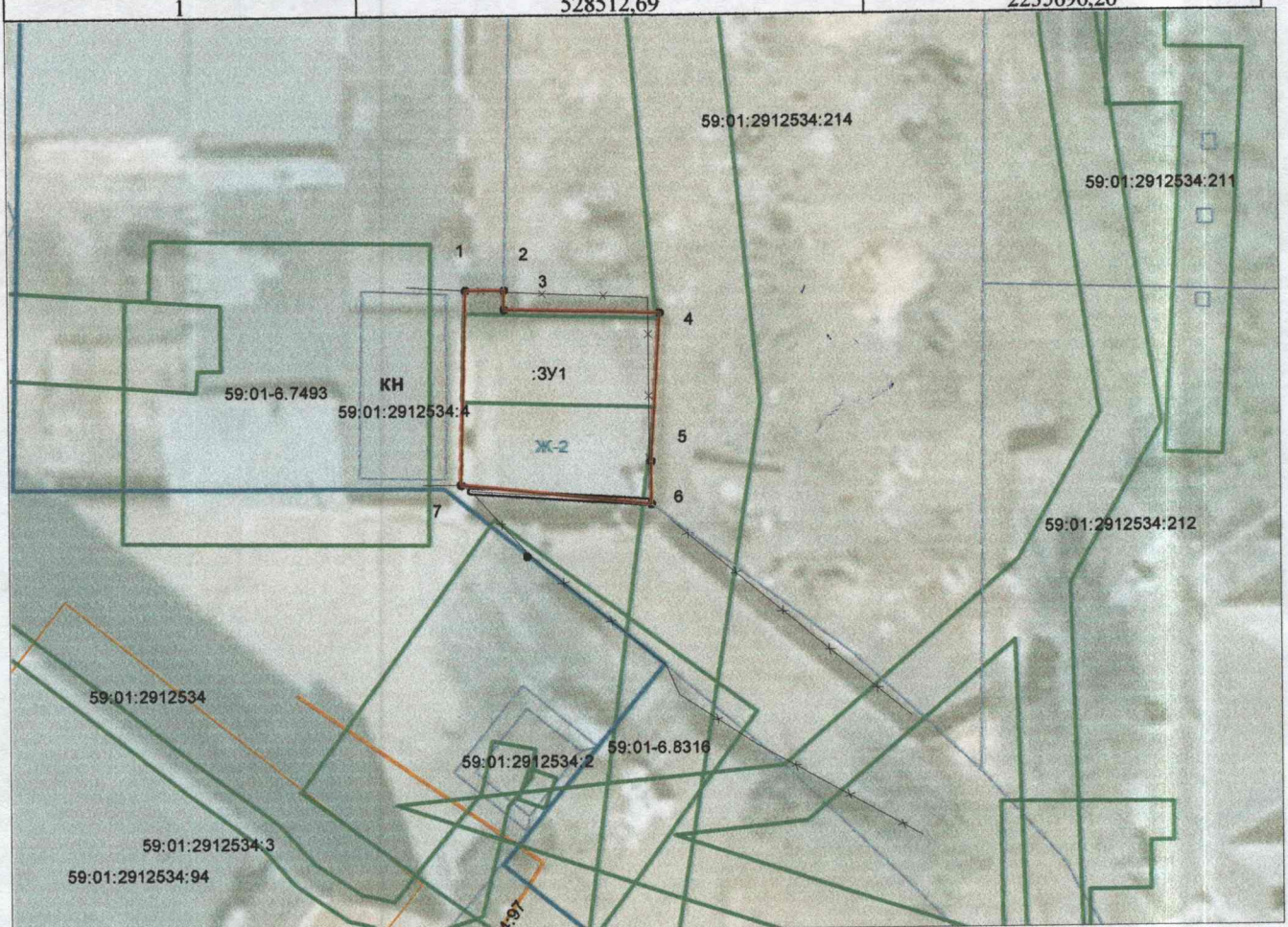
Категория земель: земли населенных пунктов

(при наличии)

Вид разрешенного использования: Элементы благоустройства территории, в том числе малые архитектурные формы, за исключением некапитальных нестационарных строений и сооружений, рекламных конструкций, применяемых как составные части благоустройства территории.

(при наличии)

Каталог координат, м		МСК-59, зона2
№ точки границы	X	Y
1	528512,69	2235696,26
2	528512,77	2235699,00
3	528511,38	2235698,96
4	528511,21	2235709,63
5	528500,91	2235709,01
6	528497,97	2235709,02
7	528499,31	2235695,89
1	528512,69	2235696,26



Описание границ смежных землепользователей:

от 6 точки до 2 точки – муниципальная собственность

от 2 точки до 6 точки – частная собственность, участок 59:01:2912534:214

Масштаб 1:500

Условные обозначения:

- граница кадастрового квартала
- граница участка по сведениям ГКН, сведения о которой позволяют определить ее положение на местности
- граница испрашиваемого контура территории для размещения спортивной и детской площадки
- 59:32:0890001 кадастровый номер земельного участка
- 1 надпись поворотной точки границы территории для размещения спортивной и детской площадки

Заявитель: Хамов С.А.

(подпись, расшифровка подписи)

МП (для юридических лиц и индивидуальных предпринимателей)

Верно