



АДМИНИСТРАЦИЯ ГОРОДА ПЕРМИ
ДЕПАРТАМЕНТ ЗЕМЕЛЬНЫХ ОТНОШЕНИЙ

Сибирская ул., д. 15, Пермь, 614015, тел. (342) 212-90-54
e-mail: dzo@perm.permkrai.ru, <http://www.gorodperm.ru>

РАЗРЕШЕНИЕ
на размещение объекта

№ 21-01-44-1105 от 02.09.2025

Департамент земельных отношений администрации города Перми в соответствии с пунктом 3 статьи 39.36 Земельного кодекса Российской Федерации, Положением о порядке и условиях размещения объектов на землях или земельных участках, находящихся в государственной или муниципальной собственности, на территории Пермского края без предоставления земельных участков и установления сервитутов, публичного сервитута, утвержденным постановлением Правительства Пермского края от 22 июля 2015 г. № 478-п, заявлением от 26 августа 2025 г. № 6012230253 (от 27 августа 2025 г. № 21-01-06-7679):

разрешает Акционерному обществу «СтройПанельКомплект» (ИНН 5904006358, ОГРН 1025900888419, место нахождения: 614064, Пермский край, г. Пермь, ул. Героев Хасана, здание 45А)

размещение объекта: проезды, в том числе вдольтрассовые, и подъездные дороги, для размещения которых не требуется разрешения на строительство

на землях: государственная собственность на которые не разграничена площадью 538,57 кв.м

местоположение: Пермский край, г. Пермь, Мотовилихинский район, м-н Вышка-2

на срок: 11 месяцев.

Дополнительные условия размещения:

Территория, согласно схеме, расположена в зоне с особыми условиями использования территорий: приаэродромная территория аэродрома аэропорта Большое Савино; в зоне санитарной охраны: зона санитарной охраны скважины № 104 — третий пояс.

Акционерному обществу «СтройПанельКомплект»:

1. Соблюдать правила охранных зон воздушного пространства, установленные постановлением Правительства Российской Федерации от 11 марта 2010 г. № 138 «Об утверждении Федеральных правил использования воздушного пространства Российской Федерации»;

2. Соблюдать санитарные правила и нормативы, утвержденным постановлением Главного государственного врача Российской Федерации от 14 марта 2002 г. № 10 «О введении в действие Санитарных правил и норм «Зоны санитарной охраны источников водоснабжения и водопроводов питьевого назначения. СанПиН 2.1.4.1110-02»;

3. Соблюдать Правила благоустройства территории города Перми, утвержденные решением Пермской городской Думы от 15 декабря 2020 г. № 277 «Об утверждении Правил благоустройства территории города Перми»;

4. Соблюдать требования, предусмотренные Земельным кодексом Российской Федерации, федеральными законами и иным законодательством.

Приложение: схема предполагаемых к использованию земель или части земельного участка (на 1 л. в 1 экз).

И.о. начальника отдела предоставления
земельных участков по работе
с юридическими лицами

Документ подписан электронной подписью	
Сертификат:	3D37927E879AD700DC8A4CC071A50539
Владелец:	Силина Екатерина Николаевна
Действителен:	с 17.07.2025 по 10.10.2026

Е.Н. Силина

Схема предполагаемых к использованию земель или части земельного участка

Объект: Проезды, в том числе вдольтрассовые и подъездные дороги, для размещения которых не требуется разрешения на строительство
Местоположение: г. Пермь, Мотовилихинский район, м-н Вышка-2
Площадь земель (:ЗУ1): 538,57 кв.м
Категория земель: земли населенных пунктов
Вид разрешенного использования: проезд к объекту: «Жилые дома в микрорайоне «Вышка-2» Мотовилихинского района г. Перми, 3 этап строительства. 1 пусковой комплекс. Позиция 17»

Каталог координат поворотных точек границы МСК-59

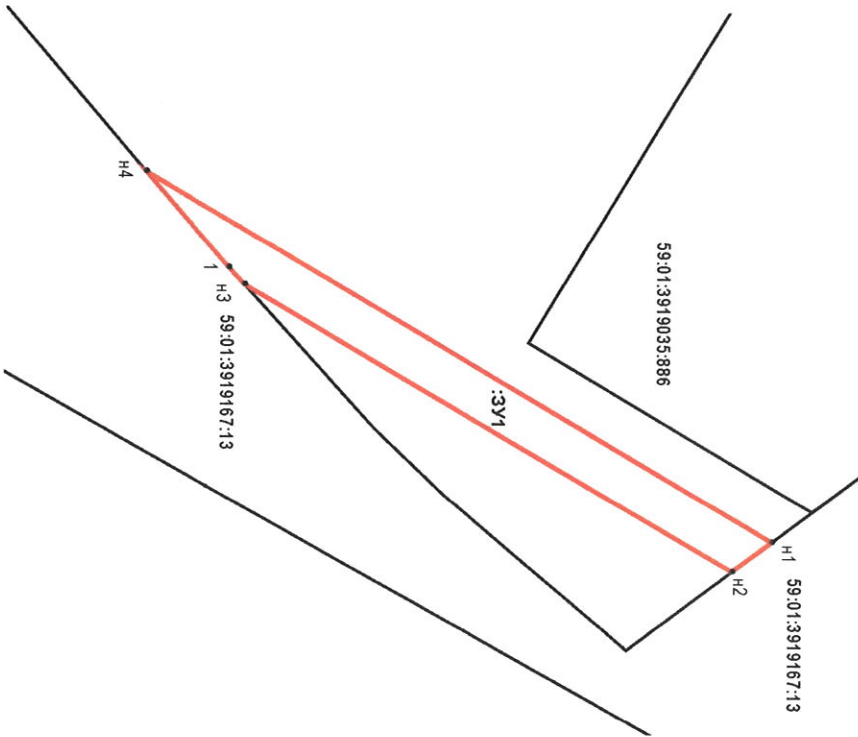
Обозначение характерных точек границы	Координаты, м	
	Х	У
н1	522941.73	2238011.73
н2	522936.44	2238015.77
н3	522871.56	2237977.82
1	522869.47	2237975.52
н4	522858.50	2237962.76

Описание границ смежных землепользователей:

от т.н1 до т.н2- 59:01:3919167:13
от т.н2 до т.н3- муниципальные земли
от т.н3 до т.н4- 59:01:3919167:13
от т.н4 до т.н1- муниципальные земли

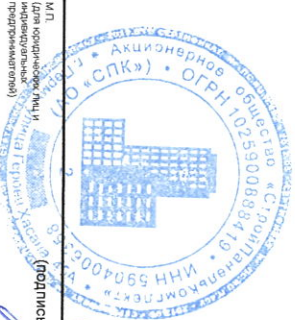
Условные обозначения:

- 59:01:3919167
:13
:ЗУ1
н1, 1
- кадастровый номер кадастрового квартала
 - номер утченного земельного участка
 - обозначение образуемого земельного участка
 - характерная точка границы, сведения о которой позволяют однозначно определить ее положение на местности
 - граница смежного земельного участка
 - граница земель, предполагаемых к использованию



Масштаб 1:1000

Заявитель:



М.П. (для юридических лиц и индивидуальных предпринимателей)
(подпись, расшифровка подписи)