



АДМИНИСТРАЦИЯ ГОРОДА ПЕРМИ
ДЕПАРТАМЕНТ ЗЕМЕЛЬНЫХ ОТНОШЕНИЙ

Сибирская ул., д. 15, Пермь, 614015, тел. (342) 212-90-54
e-mail: dzo@perm.permkrai.ru, <http://www.gorodperm.ru>

РАЗРЕШЕНИЕ
на размещение объекта

№ 21-01-44-1121 от 04.09.2025

Департамент земельных отношений администрации города Перми в соответствии с пунктом 3 статьи 39.36 Земельного кодекса Российской Федерации, Положением о порядке и условиях размещения объектов на землях или земельных участках, находящихся в государственной или муниципальной собственности, на территории Пермского края без предоставления земельных участков и установления сервитутов, публичного сервитута, утвержденным постановлением Правительства Пермского края от 22 июля 2015 г. № 478-п, заявлениями от 29.08.2025 № 21-01-07-П-12321; 21-01-07-П-12322:

разрешает Синягиной Екатерине

размещение объекта: проезды, в том числе вдольтрассовые и подъездные дороги, для размещения которых не требуется разрешения на строительство.

на землях: частично находящихся в собственности муниципального образования город Пермь, частично государственная собственность на которые не разграничена, площадью 820 кв.м

местоположение: Пермский край, г. Пермь, Свердловский район, ул. Апрельская

на срок: 1 год.

Дополнительные условия размещения:

Территория, согласно схеме, расположена в зонах с особыми условиями использования территорий: приаэродромная территория аэродрома аэропорта Большое Савино; прочие зоны ограничений: водоохранная зона, прибрежная защитная полоса, береговая полоса.

Синягиной Е.Ю.:

1. Соблюдать правила использования воздушного пространства, установленные постановлением Правительства Российской Федерации от 11 марта 2010 г. № 138 «Об утверждении Федеральных правил использования воздушного пространства Российской Федерации»;

2. Соблюдать правила водоохранной зоны и прибрежной защитной полосы, установленные статьями 6, 65 Водного кодекса Российской Федерации;

3. Соблюдать Правила благоустройства территории города Перми, утвержденные решением Пермской городской Думы от 15 декабря 2020 № 277 «Об утверждении Правил благоустройства территории города Перми»;

4. Соблюдать иные требования, предусмотренные Земельным кодексом Российской Федерации, федеральными законами.

Приложение: схема предполагаемых к использованию земель или части земельного участка (на 1 л. в 1 экз.).

И.о. начальника отдела
предоставления земельных участков
по работе с юридическими лицами

Е.Н.Силина

Документ подписан электронной подписью

Сертификат: 3D37927E879AD700DC8A4CC071A50539

Владелец: Силина Екатерина Николаевна

Действителен: с 17.07.2025 по 10.10.2026

Схема предполагаемых к использованию земель или части земельного участка

Объект: Проезды, в том числе вдольтрассовые, и подъездные дороги, для размещения которых не требуется разрешения на строительство

Местоположение: Пермский край, г.о. Пермский, г. Пермь, ул. Апрельская

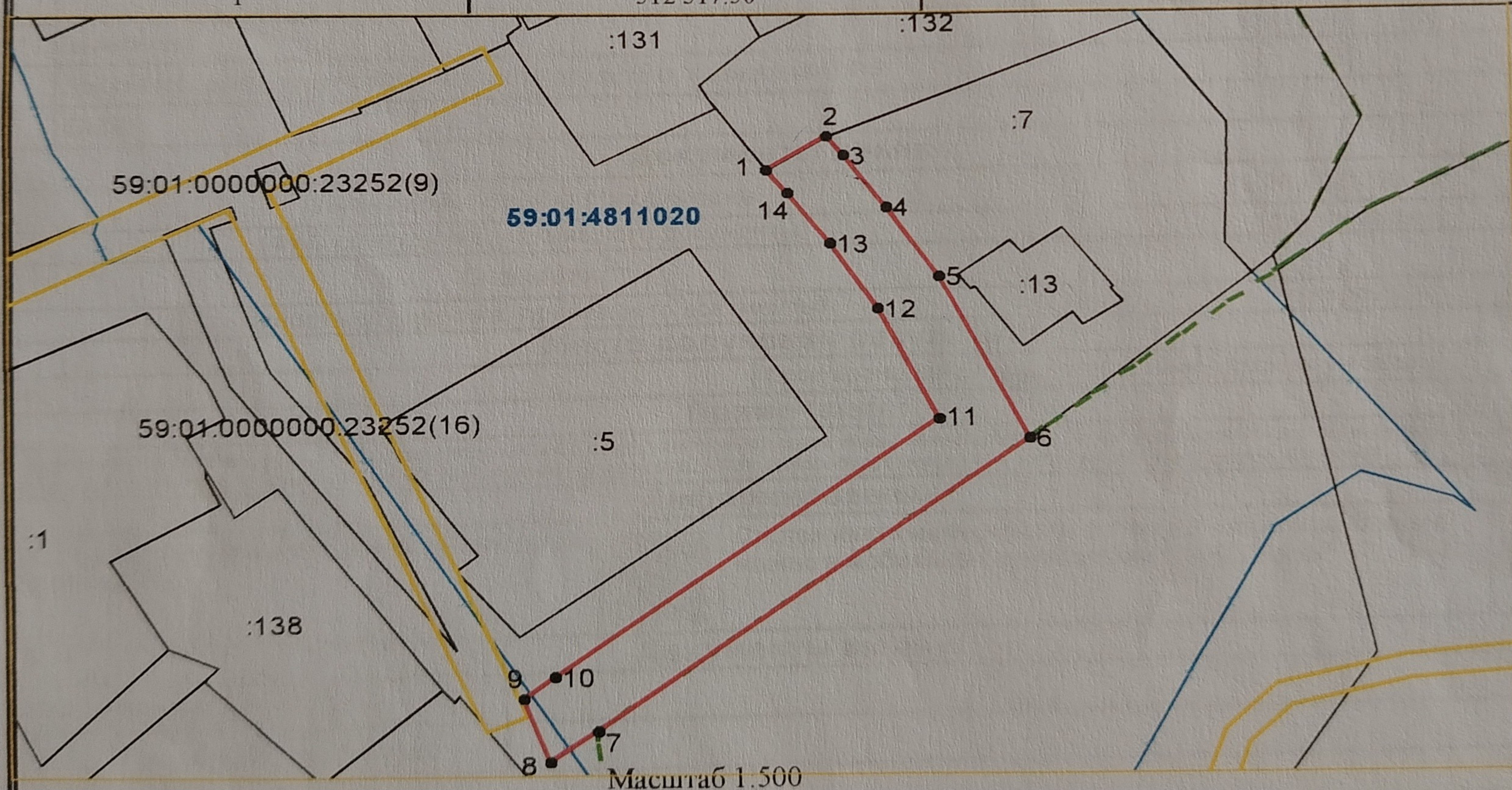
Площадь земель или части земельного участка, кв. м 820

Категория земель: земли населенных пунктов

Вид разрешенного использования (при наличии): -

Система Координат МСК-59

Обозначение характерных точек границы	Координаты, м	
	X	Y
1	2	3
1	512 317.50	2 240 405.42
2	512 321.66	2 240 412.27
3	512 319.20	2 240 414.08
4	512 312.56	2 240 418.96
5	512 303.83	2 240 424.70
6	512 283.67	2 240 434.57
7	512 248.41	2 240 386.34
8	512 244.56	2 240 381.13
9	512 252.17	2 240 377.99
10	512 254.86	2 240 381.59
11	512 286.18	2 240 424.43
12	512 299.86	2 240 417.73
13	512 307.99	2 240 412.40
14	512 314.47	2 240 407.62
1	512 317.50	2 240 405.42



Описание границ смежных землепользователей:

от 6 точки до 1 точки - земли, государственная собственность на которые не разграничена

от 1 точки до 2 точки - граница земельного участка с кадастровым номером 59:01:4811020:132

от 2 точки до 6 точки - граница земельного участка с кадастровым номером 59:01:4811020:7

Условные обозначения:

- Граница зон с особым использованием территории
- Граница образуемого земельного участка
- Граница квартала
- Граница территориальной зоны
- Граница земельного участка, учтенного в ГКН
- Кадастровый номер квартала 59:01:4811020
- Кадастровый номер земельного участка :132

Заявитель:

Синев *Синевича*

(подпись, расшифровка подписи)

Верно