



АДМИНИСТРАЦИЯ ГОРОДА ПЕРМИ
ДЕПАРТАМЕНТ ЗЕМЕЛЬНЫХ ОТНОШЕНИЙ

Сибирская ул., д. 15, Пермь, 614015, тел. (342) 212-90-54
e-mail: dzo@perm.permkrai.ru, <http://www.gorodperm.ru>

**РАЗРЕШЕНИЕ
на размещение объекта**

№ 21-01-44-1130 от 09.09.2025

Департамент земельных отношений администрации города Перми в соответствии с пунктом 3 статьи 39.36 Земельного кодекса Российской Федерации, Положением о порядке и условиях размещения объектов на землях или земельных участках, находящихся в государственной или муниципальной собственности, на территории Пермского края без предоставления земельных участков и установления сервитутов, публичного сервитута, утвержденным постановлением Правительства Пермского края от 22 июля 2015 г. № 478-п, заявлением от 03 сентября 2025 г. № 6050160192 (№ 21-01-06-7870):

разрешает: ПАО «Россети Урал» (ИНН 6671163413, ОГРН 1056604000970, место нахождения: 620026, Свердловская область, г. Екатеринбург, ул. Мамина-Сибиряка, стр. 140)

размещение объекта: линии электропередачи классом напряжения до 35 кВ, а также связанные с ними трансформаторные подстанции, распределительные пункты и иное предназначенное для осуществления передачи электрической энергии оборудование (строительство участка ЛЭП 6 кВ от ближайшей опоры КВЛ 6 кВ Сатурн ПС 35 кВ Док, установка линейного разъединителя 6 кВ, установка оборудования учета э/э на опоре ЛЭП 6 кВ для электроснабжения складского здания/помещения по адресу: Пермский край, г. Пермь, ул. Промышленная, дом № 147 а (кадастровый номер земельного участка 59:01:4716062:27)

на землях: государственная собственность на которые не разграничена, площадью 225 кв.м

местоположение: Пермский край, г. Пермь, ул. Промышленная, Индустриальный район, дом № 147 а

разрешение выдано на срок: 11 месяцев

способ размещения объекта: подземный, наземный, надземный

Дополнительные условия размещения:

Территория, согласно схеме, расположена в зонах с особыми условиями использования территорий: охранные зоны объектов электросетевого хозяйства, приаэродромная территория аэродрома аэропорта Большое Савино.

ПАО «Россети Урал»:

1. Соблюдать санитарные правила и нормативы, утвержденные постановлением Главного государственного санитарного врача Российской Федерации от 25 сентября 2007 г. № 74 «О введении в действие новой редакции

санитарно-эпидемиологических правил и нормативов СанПиН 2.2.1/2.1.1.1200-03 «Санитарно-защитные зоны и санитарная классификация предприятий, сооружений и иных объектов»;

2. Соблюдать правила охраны электрических сетей, установленные постановлением Правительства Российской Федерации от 24 февраля 2009 г. № 160 «О порядке установления охранных зон объектов электросетевого хозяйства и особых условий использования земельных участков, расположенных в границах таких зон»;

3. Соблюдать правила использования воздушного пространства, установленные постановлением Правительства Российской Федерации от 11 марта 2010 г. № 138 «Об утверждении Федеральных правил использования воздушного пространства Российской Федерации»;

4. Не производить земляные работы без соответствующего разрешения, выдаваемого в порядке установленном Правилами благоустройства территории города Перми, утвержденными Решением Пермской городской Думы от 15 декабря 2020 г. № 277.

В соответствии с пунктом 7(2) Положения о порядке и условиях размещения объектов на землях или земельных участках, находящихся в государственной или муниципальной собственности, на территории Пермского края без предоставления земельных участков и установления сервитутов, публичного сервитута, утвержденного постановлением Правительства Пермского края от 22 июля 2015 г. № 478-п, представить в департамент земельных отношений администрации города Перми в течение 1 месяца с момента размещения объектов материалы контрольной геодезической съемки размещенных объектов на бумажном и электронном носителях на безвозмездной основе.

В соответствии со статьей 20¹ Закона Пермского края от 14 сентября 2011 г. № 805-ПК «О градостроительной деятельности в Пермском крае» ПАО «Россети Урал»:

1. Не позднее, чем за 10 рабочих дней до начала строительства и реконструкции безвозмездно передать в департамент градостроительства и архитектуры администрации города Перми один экземпляр копий разделов проектной документации, предусмотренных пунктом 1 части 12 статьи 48 Градостроительного кодекса Российской Федерации.

2. В течение 10 рабочих дней после окончания работ по строительству, реконструкции безвозмездно передать в департамент градостроительства и архитектуры администрации города Перми схему, отображающую расположение объекта и сетей инженерно-технического обеспечения, подписанную ПАО «Россети Урал», с приложением текстового и графического описания местоположения границ охранной и санитарно-защитной зоны, перечень координат характерных точек границ такой зоны.

Приложение: схема предполагаемых к использованию земель или части земельного участка (на 1 л. в 1 экз).

И.о. начальник сектора выдачи решений
о размещении объектов отдела
предоставления земельных участков
по работе с юридическими лицами

Е.Н. Силина

Документ подписан электронной подписью

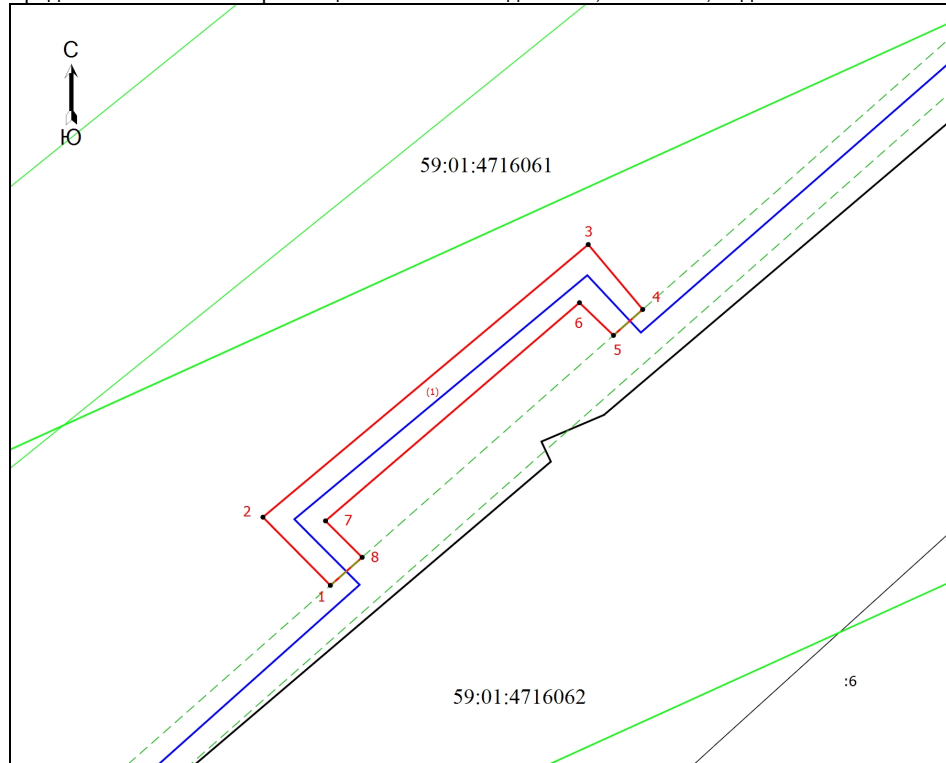
Сертификат: 3D37927E879AD700DC8A4CC071A50539

Владелец: Силина Екатерина Николаевна

Действителен: с 17.07.2025 по 10.10.2026

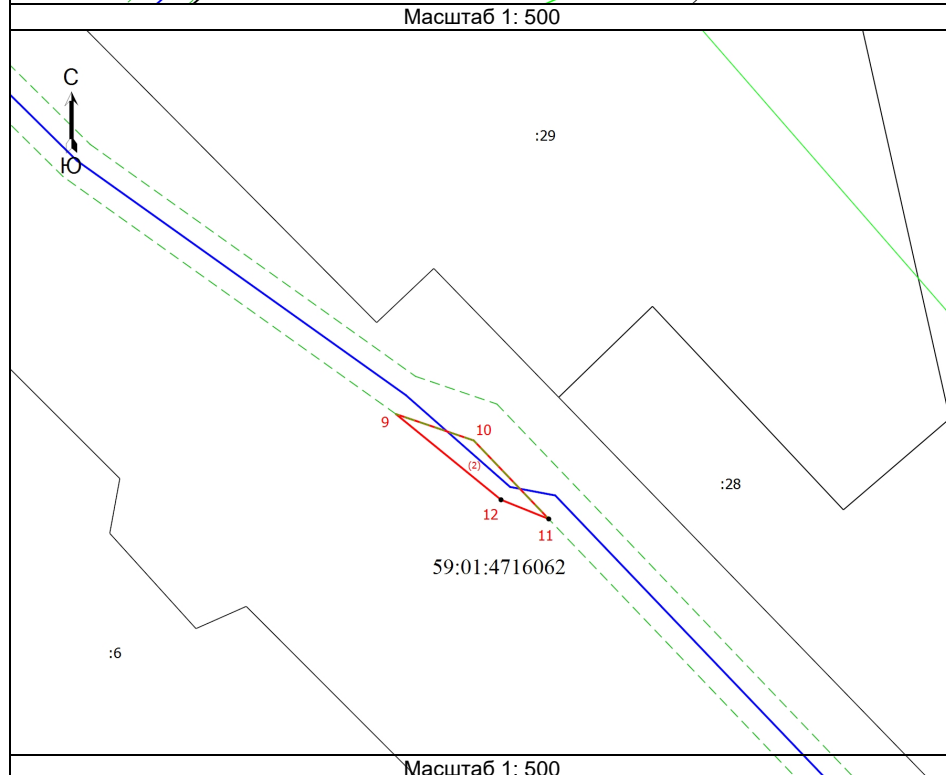
СХЕМА ПРЕДПОЛАГАЕМЫХ К ИСПОЛЬЗОВАНИЮ ЗЕМЕЛЬ ИЛИ ЧАСТИ ЗЕМЕЛЬНОГО УЧАСТКА

Объект: «Строительство участка ЛЭП 6 кВ от ближайшей опоры КВЛ 6 кВ Сатурн ПС 35 кВ Док, установка линейного разъединителя 6 кВ, установка оборудования учета э/э на опоре ЛЭП 6 кВ для электроснабжения складского здания/помещения по адресу: Пермский край, г. Пермь, ул. Промышленная, дом № 147а (кад. номер зем. участка 59:01:4716062:27)»
 Местоположение объекта: Пермский край, г. Пермь, ул. Промышленная, дом № 147а
 Площадь земель или части земельного участка, кв.м.: 225
 Категория земель: земли населенных пунктов
 Вид разрешенного использования земельного участка: -
 Цель использования: под объекты инженерного оборудования электроснабжения
 Предполагаемый способ размещения объекта: подземный, наземный, надземный



Координаты характерных точек (МСК-59, зона 2)		
№ п/п	X	Y
1	507296,59	2227574,03
2	507303,16	2227567,59
3	507329,42	2227598,64
4	507323,17	2227603,84
5	507320,67	2227601,05
6	507323,82	2227597,80
7	507302,80	2227573,56
8	507299,29	2227577,06
1	507296,59	2227574,03

Описание смежных землепользований:
 1-8 неразграниченный зем.участок
 8-1 неразграниченный зем.участок



Координаты характерных точек (МСК-59, зона 2)		
№ п/п	№ п/п	№ п/п
9	507197,98	2227837,91
10	507195,47	2227845,31
11	507187,99	2227852,46
12	507189,82	2227847,91
9	507197,98	2227837,91

Описание смежных землепользований:
 9-12 неразграниченный зем.участок
 12-9 неразграниченный зем.участок

Условные обозначения:

- Граница кадастрового квартала
- Граница земельного участка, согласно сведениям из ЕГРН
- Граница зоны с особыми условиями использования
- Граница предполагаемых к использованию земель
- Граница сооружения, планируемого к строительству
- 59:01:4716062 - Номер кадастрового квартала
- :6 - Кадастровый номер земельного участка
- 1 - Обозначение новой характерной точки

Заявитель /Байдин.И.В.
 (действующий по доверенности от 15.01.2025 № ПЭ/26-2025)

