



АДМИНИСТРАЦИЯ ГОРОДА ПЕРМИ
ДЕПАРТАМЕНТ ЗЕМЕЛЬНЫХ ОТНОШЕНИЙ

Сибирская ул., д. 15, Пермь, 614015, тел. (342) 212-90-54
e-mail: dzo@perm.permkrai.ru, <http://www.gorodperm.ru>

РАЗРЕШЕНИЕ
на размещение объекта

№ 21-01-44-1128 от 05.09.2025

Департамент земельных отношений администрации города Перми в соответствии с пунктом 3 статьи 39.36 Земельного кодекса Российской Федерации, Положением о порядке и условиях размещения объектов на землях или земельных участках, находящихся в государственной или муниципальной собственности, на территории Пермского края без предоставления земельных участков и установления сервитутов, публичного сервитута, утвержденным постановлением Правительства Пермского края от 22 июля 2015 г. № 478-п, заявлением от 05 сентября 2025 г. № 6061541999 (№ 21-01-06-7938):

разрешает: ПАО «Россети Урал» (ИНН 6671163413, ОГРН 1056604000970, место нахождения: 620026, Свердловская область, г. Екатеринбург, ул. Мамина-Сибиряка, стр. 140)

размещение объекта: линии электропередачи классом напряжения до 35 кВ, а также связанные с ними трансформаторные подстанции, распределительные пункты и иное предназначенное для осуществления передачи электрической энергии оборудование, для размещения которых не требуется разрешения на строительство (строительство БКТП 6/0,4 кВ с оборудованием учета э/э, КЛ 6 кВ, КЛ 0,4 кВ; Реконструкция РУ 0,4 кВ ТП-1673 (установка оборудования учета э/э) для электроснабжения многоэтажной жилой застройки по адресу: Пермский край, г. Пермь, ул. Автозаводская, дом № 5 (кадастровый номер земельного участка 59:01:1717044:16)

на землях: государственная собственность на которые не разграничена, площадью 29 кв.м

местоположение: Пермский край, г. Пермь, Кировский район, улица Автозаводская

разрешение выдано на срок: 11 месяцев

способ размещения объекта: подземный

Дополнительные условия размещения:

Территория, согласно схеме, расположена в зонах с особыми условиями использования территорий: охранные зоны объектов электросетевого хозяйства, приаэродромная территория аэродрома аэропорта Большое Савино.

ПАО «Россети Урал»:

1. Соблюдать правила охраны электрических сетей, установленные постановлением Правительства Российской Федерации от 24 февраля 2009 г.

№ 160 «О порядке установления охранных зон объектов электросетевого хозяйства и особых условий использования земельных участков, расположенных в границах таких зон»;

2. Соблюдать правила использования воздушного пространства, установленные постановлением Правительства Российской Федерации от 11 марта 2010 г. № 138 «Об утверждении Федеральных правил использования воздушного пространства Российской Федерации»;

3. Не производить земляные работы без соответствующего разрешения, выдаваемого в порядке установленном Правилами благоустройства территории города Перми, утвержденными Решением Пермской городской Думы от 15 декабря 2020 г. № 277.

В соответствии с пунктом 7(2) Положения о порядке и условиях размещения объектов на землях или земельных участках, находящихся в государственной или муниципальной собственности, на территории Пермского края без предоставления земельных участков и установления сервитутов, публичного сервитута, утвержденного постановлением Правительства Пермского края от 22 июля 2015 г. № 478-п, представить в департамент земельных отношений администрации города Перми в течение 1 месяца с момента размещения объектов материалы контрольной геодезической съемки размещенных объектов на бумажном и электронном носителях на безвозмездной основе.

В соответствии со статьей 20¹ Закона Пермского края от 14 сентября 2011 г. № 805-ПК «О градостроительной деятельности в Пермском крае» ПАО «Россети Урал»:

1. Не позднее, чем за 10 рабочих дней до начала строительства и реконструкции безвозмездно передать в департамент градостроительства и архитектуры администрации города Перми один экземпляр копий разделов проектной документации, предусмотренных пунктом 1 части 12 статьи 48 Градостроительного кодекса Российской Федерации.

2. В течение 10 рабочих дней после окончания работ по строительству, реконструкции безвозмездно передать в департамент градостроительства и архитектуры администрации города Перми схему, отображающую расположение объекта и сетей инженерно-технического обеспечения, подписанную ПАО «Россети Урал», с приложением текстового и графического описания местоположения границ охранный и санитарно-защитной зоны, перечень координат характерных точек границ такой зоны.

Приложение: схема предполагаемых к использованию земель или части земельного участка (на 1 л. в 1 экз).

Начальник сектора выдачи решений
о размещении объектов отдела
предоставления земельных участков
по работе с юридическими лицами

Ю.А. Стрельцова

Документ подписан электронной подписью
Сертификат: 00B8BE78290479635DB5B797EF95B8370D
Владелец: Стрельцова Юлия Александровна
Действителен: с 21.07.2025 по 14.10.2026

Схема предполагаемых к использованию земель или части земельного участка

Объект: Строительство БКТП 6/0,4 кВ с оборудованием учета э/э, КЛ 6 кВ, КЛ 0,4 кВ; Реконструкция РУ 0,4 кВ ТП-1673 (установка оборудования учета э/э) для электроснабжения многоквартирной жилой застройки по адресу: Пермский край, г. Пермь, ул. Автозаводская, дом №5 (кад. номер зем. участка 59:01:1717044:16)

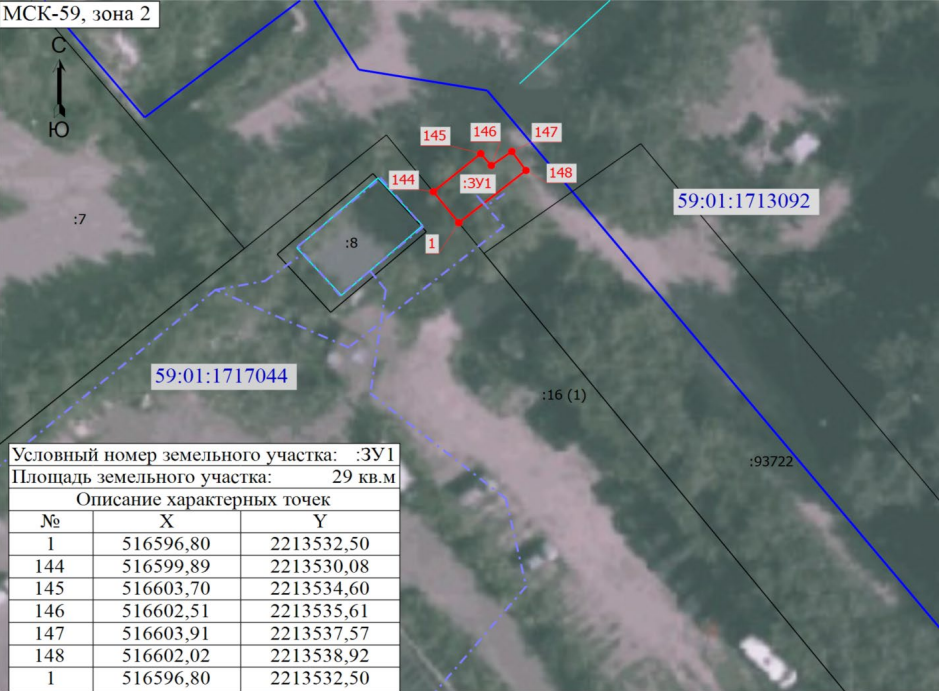
Местоположение: Пермский край, г. Пермь, улица Автозаводская

Предполагаемый способ размещения объекта: подземный

Площадь земельного участка: 29 кв.м

Категория земель: Земли населённых пунктов

Вид разрешенного использования: -



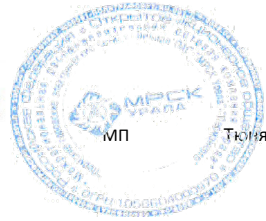
Условные обозначения

- 1 - Обозначение характерной точки, местоположение которой не изменилось или было уточнено
- 1 - Обозначение новой характерной точки
- :8 - Кадастровый номер земельного участка
- Часть границы, сведения ЕГРН о которой позволяют однозначно определить ее положение на местности
- Граница сооружения
- Граница кадастрового квартала
- - Характерная точка границы земельного участка, сведения о которой отсутствуют в ЕГРН, местоположение которой определено при кадастровых работах (новая характерная точка)
- Граница испрашиваемого земельного участка
- 59:01:1717044 - Номер кадастрового квартала
- - Характерная точка границы, сведения о которой позволяют однозначно определить ее положение на местности
- Проектируемый объект

Описание смежеств

От точки до точки	Кадастровый номер земельного участка	Адрес
144-1	-	Российская Федерация, Пермский край, Пермский городской округ, г. Пермь
1-144	59:01:1717044:16	Пермский край, г. Пермь, ул. Торговая, (от ул.Чистопольской)

Заявитель: ОАО "МРСК Урала"



МП

Тюнятина Анастасия Геннадьевна