



АДМИНИСТРАЦИЯ ГОРОДА ПЕРМИ
ДЕПАРТАМЕНТ ЗЕМЕЛЬНЫХ ОТНОШЕНИЙ

Сибирская ул., д. 15, Пермь, 614015, тел. (342) 212-90-54
e-mail: dzo@perm.permkrai.ru, <http://www.gorodperm.ru>

РАЗРЕШЕНИЕ
на размещение объекта

№ 21-01-44-1133 от 10.09.2025

Департамент земельных отношений администрации города Перми в соответствии с пунктом 3 статьи 39.36 Земельного кодекса Российской Федерации, Положением о порядке и условиях размещения объектов на землях или земельных участках, находящихся в государственной или муниципальной собственности, на территории Пермского края без предоставления земельных участков и установления сервитутов, публичного сервитута, утвержденным постановлением Правительства Пермского края от 22 июля 2015 г. № 478-п, заявлением от 04 сентября 2025 г. № 6056464307 (№ 21-01-06-7906):

разрешает ПАО «Россети Урал» (ИНН 6671163413, ОГРН 1056604000970, место нахождения: 620026, Свердловская область, г. Екатеринбург, ул. Мамина-Сибиряка, стр. 140)

размещение объекта: линии электропередачи классом напряжения до 35 кВ, а также связанные с ними трансформаторные подстанции, распределительные пункты и иное предназначенное для осуществления передачи электрической энергии оборудование, для размещения которых не требуется разрешения на строительство (строительство БКТП 6/0,4 кВ с оборудованием учета э/э, КЛ 6 кВ, КЛ 0,4 кВ для электроснабжения многоэтажной жилой застройки по адресу: Пермский край, г. Пермь, ул. Газеты Звезда, 5 (кадастровый номер земельного участка 59:01:4410036:2547))

на землях: государственная собственность на которые не разграничена, площадью 76 кв. м

местоположение: Пермский край, Пермский г.о., г. Пермь, Ленинский район, ул. Газеты Звезда

разрешение выдано на срок: 11 месяцев

способ размещения объекта: подземный.

Дополнительные условия размещения:

Территория, согласно схеме, расположена в зонах с особыми условиями использования территорий: охранные зоны объектов электросетевого хозяйства, приаэродромная территория аэродрома аэропорта Большое Савино; на территориях объектов культурного наследия: достопримечательное место «Пермь Губернская, поселение» (30А), достопримечательное место «Комсомольский проспект» (ДМ-02).

ПАО «Россети Урал»:

1. Соблюдать правила охраны электрических сетей, установленные постановлением Правительства Российской Федерации от 24 февраля 2009 г. № 160 «О порядке установления охранных зон объектов электросетевого

хозяйства и особых условий использования земельных участков, расположенных в границах таких зон»;

2. Соблюдать правила использования воздушного пространства, установленные постановлением Правительства Российской Федерации от 11 марта 2010 г. № 138 «Об утверждении Федеральных правил использования воздушного пространства Российской Федерации»;

3. Соблюдать режим использования земель в соответствии с Федеральным законом от 25 июня 2002 г. № 73-ФЗ «Об объектах культурного наследия (памятниках истории и культуры) народов Российской Федерации»;

4. Соблюдать требования к осуществлению деятельности в границах территорий объектов культурного наследия, установленных приказом Министерства культуры, молодежной политики и массовых коммуникаций Пермского края от 19 декабря 2018 г. № СЭД-55-01-05-563 «Об установлении границ территории объекта культурного значения регионального значения - достопримечательного места «Комсомольский проспект».

5. Соблюдать требования к осуществлению деятельности в границах территорий объектов культурного наследия, установленных приказом Министерства культуры, молодежной политики и массовых коммуникаций Пермского края от 01 августа 2014 г. № СЭД-27-01-09-291 «Об установлении границ территории объекта археологического наследия - достопримечательного места «Пермь Губернская, поселение»;

6. Не производить земляные работы без соответствующего разрешения, выдаваемого в порядке установленном Правилами благоустройства территории города Перми, утвержденными Решением Пермской городской Думы от 15 декабря 2020 г. № 277.

В соответствии с пунктом 7(2) Положения о порядке и условиях размещения объектов на землях или земельных участках, находящихся в государственной или муниципальной собственности, на территории Пермского края без предоставления земельных участков и установления сервитутов, публичного сервитута, утвержденного постановлением Правительства Пермского края от 22 июля 2015 г. № 478-п, представить в департамент земельных отношений в течение 1 месяца с момента размещения объектов материалы контрольной геодезической съемки размещенных объектов на бумажном и электронном носителях на безвозмездной основе.

Приложение: схема предполагаемых к использованию земель или части земельного участка (на 1 л. в 1 экз.).

Заместитель начальника отдела предоставления
земельных участков по работе
с юридическими лицами

Документ подписан электронной подписью

Сертификат: 3D37927E879AD700DC8A4CC071A50539

Владелец: Силина Екатерина Николаевна

Действителен: с 17.07.2025 по 10.10.2026

Е.Н. Силина

Схема предполагаемых к использованию земель или части земельного участка

Объект: «Строительство БКТП 6/0,4 кВ с оборудованием учета з/э, КЛ 6 кВ, КЛ 0,4 кВ для электроснабжения многоквартирной жилой застройки по адресу: Пермский край, г. Пермь, ул. Газеты Звезда, 5 (кад. номер зем. участка 59:01:4410036:2547)»

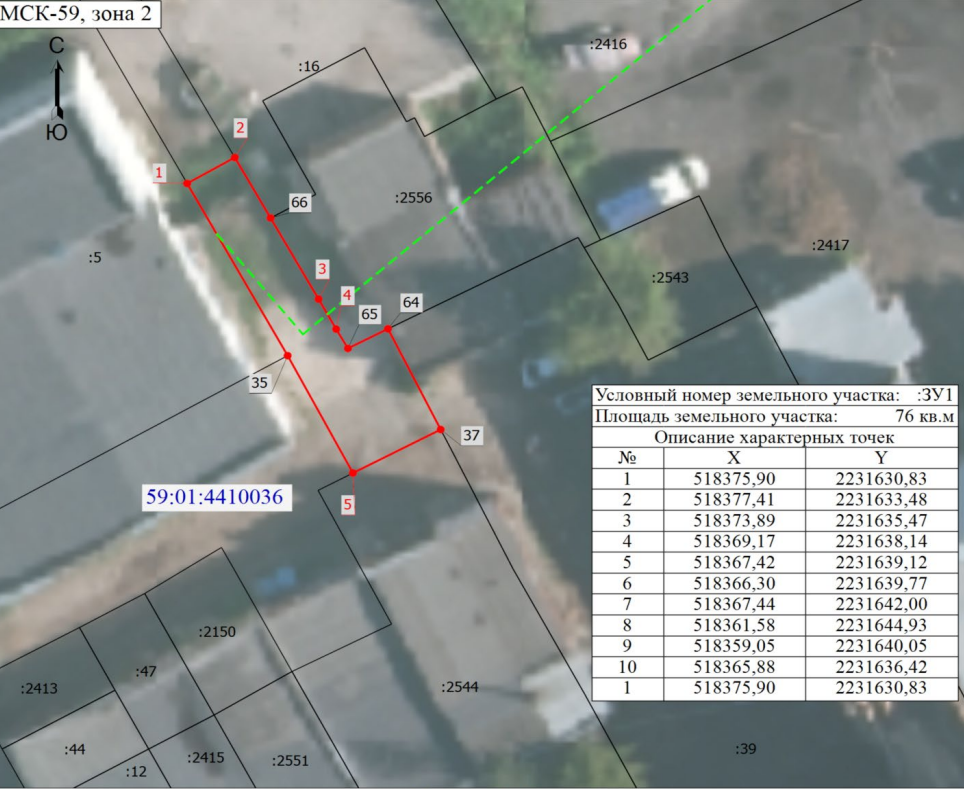
Местоположение: Пермский край, Пермский городской округ, г. Пермь, Газеты Звезда

Предполагаемый способ размещения объекта: подземный (11месяцев)

Площадь земельного участка: 76 кв.м

Категория земель: Земли населённых пунктов

Вид разрешенного использования: -



Условный номер земельного участка: :3У1		
Площадь земельного участка: 76 кв.м		
Описание характерных точек		
№	X	Y
1	518375,90	2231630,83
2	518377,41	2231633,48
3	518373,89	2231635,47
4	518369,17	2231638,14
5	518367,42	2231639,12
6	518366,30	2231639,77
7	518367,44	2231642,00
8	518361,58	2231644,93
9	518359,05	2231640,05
10	518365,88	2231636,42
1	518375,90	2231630,83

- Условные обозначения
- 1 - Обозначение характерной точки, местоположение которой не изменилось или было уточнено
 - 1 - Обозначение характерной точки
 - :2551 - Кадастровый номер земельного участка
 - - Часть границы, сведения ЕГРН о которой позволяют однозначно определить ее положение на местности
 - - Граница кадастрового квартала
 - - Характерная точка границы земельного участка
 - - Граница испрашиваемого земельного участка
 - - Проектируемый объект
 - 59:01:4410036 - Номер кадастрового квартала

Описание смежеств

От точки до точки	Кадастровый номер земельного участка	Адрес
1-2, 5-35	-	Пермский край, г. Пермь
2-66	59:01:4410036:16	Пермский край, г. Пермь, Ленинский р-н, ул. Монастырская, 41
66-64	59:01:4410036:2556	Российская Федерация, Пермский край, городской округ Пермский, город Пермь, улица Советская, з/у 48а
64-37	59:01:4410036:39	Пермский край, г. Пермь, р-н Ленинский, ул. Советская, 48
37-5	59:01:4410036:2544	Пермский край, г. Пермь, ул. Советская
35-1	59:01:4410036:5	край Пермский, г. Пермь, р-н Ленинский, ул. Советская, 50а



МП Тюнякина Анастасия Геннадьевна