



АДМИНИСТРАЦИЯ ГОРОДА ПЕРМИ  
ДЕПАРТАМЕНТ ЗЕМЕЛЬНЫХ ОТНОШЕНИЙ

Сибирская ул., д. 15, Пермь, 614015, тел. (342) 212-90-54  
e-mail: dzo@perm.permkrai.ru, <http://www.gorodperm.ru>

**РАЗРЕШЕНИЕ**  
**на размещение объекта**

№ 21-01-44-1134 от 10.09.2025

Департамент земельных отношений администрации города Перми в соответствии с пунктом 3 статьи 39.36 Земельного кодекса Российской Федерации, Положением о порядке и условиях размещения объектов на землях или земельных участках, находящихся в государственной или муниципальной собственности, на территории Пермского края без предоставления земельных участков и установления сервитутов, публичного сервитута, утвержденным постановлением Правительства Пермского края от 22 июля 2015 г. № 478-п, заявлением от 02 сентября 2025 г. № 21-01-07-П-12515:

**разрешает** Черепановой Алене

**размещение объекта:** элементы благоустройства территории, в том числе малые архитектурные формы, за исключением некапитальных нестационарных строений и сооружений, рекламных конструкций, применяемых как составные части благоустройства территории.

**на землях:** государственная собственность на которые не разграничена, площадью 176 кв. м.

**местоположение:** Пермский край, г. Пермь, Индустриальный район, ул. Рязанская

**разрешение выдано на срок:** 1 год.

**Дополнительные условия размещения:**

Территория, согласно схеме, расположена в зонах с особыми условиями использования территорий: приаэродромная территория аэродрома аэропорта Большое Савино, охранная зона телефонной канализации, охранная зона объектов электросетевого хозяйства; зона санитарной охраны: 3 пояс зоны санитарной охраны скважины 1 ООО «Нового-Прикамье» в м/р Парковый г. Перми.

Черепановой А.А.:

1. Соблюдать санитарные правила и нормативы, утвержденные постановлением Главного государственного санитарного врача Российской Федерации от 25 сентября 2007 г. № 74 «О введении в действие новой редакции санитарно-эпидемиологических правил и нормативов СанПиН 2.2.1/2.1.1.1200-03 «Санитарно-защитные зоны и санитарная классификация предприятий, сооружений и иных объектов»;

2. Соблюдать правила охраны электрических сетей, установленные постановлением Правительства Российской Федерации от 24 февраля 2009 г. № 160 «О порядке установления охранных зон объектов электросетевого

хозяйства и особых условий использования земельных участков, расположенных в границах таких зон»;

3. Соблюдать правила охраны линий и сооружений связи Российской Федерации, установленные постановлением Правительства Российской Федерации от 09 июня 1995 г. № 578 «Об утверждении Правил охраны линий и сооружений связи Российской Федерации»;

4. Соблюдать санитарные правила и нормативы, утвержденным постановлением Главного государственного врача Российской Федерации от 14.03.2002 № 10 «О введении в действие Санитарных правил и норм «Зоны санитарной охраны источников водоснабжения и водопроводов питьевого назначения. СанПиН 2.1.4.1110-02»;

5. Соблюдать правила использования воздушного пространства, установленные постановлением Правительства Российской Федерации от 11 марта 2010 г. № 138 «Об утверждении Федеральных правил использования воздушного пространства Российской Федерации»;

6. Соблюдать правила благоустройства территории города Перми, утвержденные решением Пермской городской Думы от 15 декабря 2020 г. № 277 «Об утверждении Правил благоустройства территории города Перми»;

7. Соблюдать иные требования, предусмотренные Земельным кодексом Российской Федерации, федеральными законами.

**Приложение:** схема предполагаемых к использованию земель или части земельного участка (на 1 л. в 1 экз.).

Начальник отдела  
предоставления земельных участков  
по работе с юридическими лицами

О.В. Матис

Документ подписан электронной подписью

Сертификат: 7B84E4AE045ECFA09F46E0195D5704

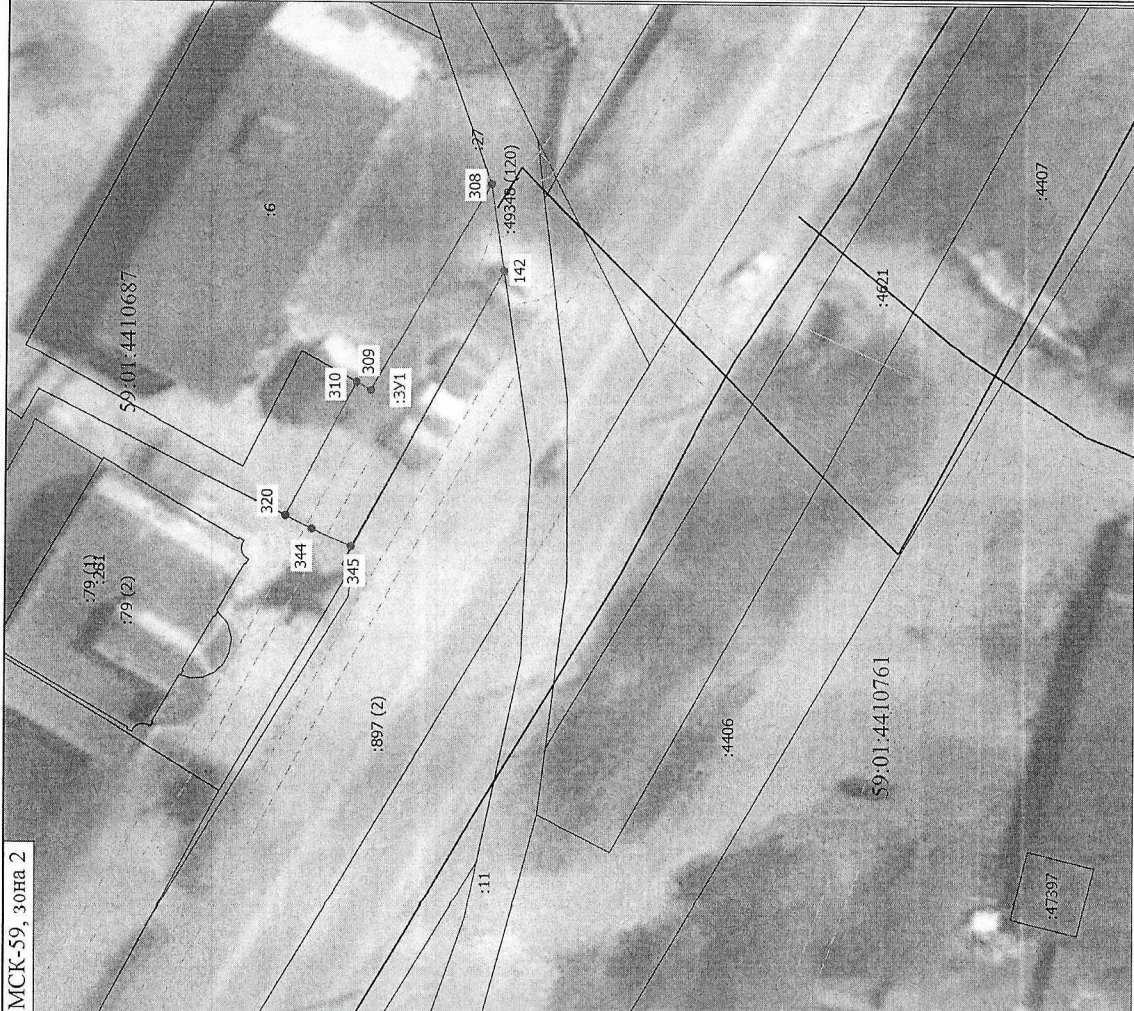
Владелец: Матис Ольга Валентиновна

Действителен: с 22.10.2024 по 15.01.2026



Схема расположения земельного участка или земельных участков на кадастровом плане территории

МСК-59, зона 2



Условные обозначения:		Масштаб 1:500	
Н1	Часть границы, местоположение которой определено при выполнении кадастровых работ	142	Обозначение характерной точки, местоположение которой не уточнено или было уточнено
:ЗУ1	Обозначение новой характерной точки	:6	Кадастровый номер земельного участка
	Образующий земельный участок		Часть границы, сведения ЕГРН о которой позволяют однозначно определить ее положение на местности
	Граница сооружения		Граница кадастрового квартала
	Граница территориальной зоны		Граница зоны с особыми условиями
	Характерная точка границы земельного участка, сведения о которой отсутствуют в ЕГРН, местоположение которой определено при кадастровых работах (новая характерная точка)	59:01:4410687	Номер кадастрового квартала

СХЕМА ПРЕДПОЛАГАЕМЫХ К ИСПОЛЬЗОВАНИЮ ЗЕМЕЛЬ ИЛИ ЧАСТИ ЗЕМЕЛЬНОГО УЧАСТКА

Объект: Элементы благоустройства территории, в том числе малые архитектурные формы, за исключением некапитальных нестационарных строений и сооружений, рекламных конструкций, применяемых как составные части благоустройства территории.

Местоположение: Пермский край, Пермский г.о., г.Пермь, ул.Рязанская

Площадь земель или части земельного участка: 176 кв.м.

Категория земель: Земли населенных пунктов

Вид разрешенного использования –

Каталог координат, м		
№ точки границы	X	Y
308	513433,75	2229058,67
142	513432,59	2229050,84
345	513445,97	2229026,34
344	513449,45	2229027,90
320	513451,77	2229029,12
310	513445,56	2229040,87
309	513444,30	2229040,17
308	513433,75	2229058,67

Описание границ смежных землепользователей:

По точкам 308-142 граница с участком 59:01:4410687:27  
По точкам 142-345 граница с участком 59:01:0000000:897  
По точкам 345-344-320 граница с участком 59:01:4410687:281  
По точкам 320-310 граница с участком 59:01:4410687:31  
По точкам 310-309-308 граница с участком 59:01:4410687:6

Масштаб 1:500

Заявитель:

 / Черемисин С.Н.  
(подпись, расшифровка подписи)