



АДМИНИСТРАЦИЯ ГОРОДА ПЕРМИ
ДЕПАРТАМЕНТ ЗЕМЕЛЬНЫХ ОТНОШЕНИЙ

Сибирская ул., д. 15, Пермь, 614015, тел. (342) 212-90-54
e-mail: dzo@perm.permkrai.ru, <http://www.gorodperm.ru>

**РАЗРЕШЕНИЕ
на размещение объекта**

№ 21-01-44-1145 от 15.09.2025

Департамент земельных отношений администрации города Перми в соответствии с пунктом 3 статьи 39.36 Земельного кодекса Российской Федерации, Положением о порядке и условиях размещения объектов на землях или земельных участках, находящихся в государственной или муниципальной собственности, на территории Пермского края без предоставления земельных участков и установления сервитутов, публичного сервитута, утвержденным постановлением Правительства Пермского края от 22 июля 2015 г. № 478-п, заявлением от 09 сентября 2025 г. № 6081703634 (№ 21-01-06-8056):

разрешает: МКУ «УТЗ» (ИНН 5902293058, ОГРН 1045900095933, место нахождения: 614007, Пермский край, г. Пермь, ул. Народовольческая, д. 42)

размещение объекта: водопроводы и водоводы всех видов, для размещения которых не требуется разрешения на строительство

на землях: государственная собственность на которые не разграничена, площадью 1271 кв.м

местоположение: Пермский край, г. Пермь, Орджоникидзевский район, микрорайон Заозерье

разрешение выдано на срок: 11 месяцев

способ размещения объекта: подземный.

Дополнительные условия размещения:

Территория, согласно схеме, расположена в зонах с особыми условиями использования территорий: охранные зоны объектов электросетевого хозяйства.

МКУ «УТЗ»:

1. Соблюдать правила охраны электрических сетей, установленные постановлением Правительства Российской Федерации большой пробел от 24 февраля 2009 г. № 160 «О порядке установления охранных зон объектов электросетевого хозяйства и особых условий использования земельных участков, расположенных в границах таких зон»;

2. Не производить земляные работы без соответствующего разрешения, выдаваемого в порядке установленном Правилами благоустройства территории

города Перми, утвержденными Решением Пермской городской Думы от 15 декабря 2020 г. № 277.

В соответствии с пунктом 7(2) Положения о порядке и условиях размещения объектов на землях или земельных участках, находящихся в государственной или муниципальной собственности, на территории Пермского края без предоставления земельных участков и установления сервитутов, публичного сервитута, утвержденного постановлением Правительства Пермского края от 22 июля 2015 г. № 478-п, представить в департамент земельных отношений администрации города Перми в течение 1 месяца с момента размещения объектов материалы контрольной геодезической съемки размещенных объектов на бумажном и электронном носителях на безвозмездной основе.

В соответствии со статьей 20¹ Закона Пермского края от 14 сентября 2011 г. № 805-ПК «О градостроительной деятельности в Пермском крае» МКУ «УТЗ»:

1. Не позднее, чем за 10 рабочих дней до начала строительства и реконструкции безвозмездно передать в департамент градостроительства и архитектуры администрации города Перми один экземпляр копий разделов проектной документации, предусмотренных пунктом 1 части 12 статьи 48 Градостроительного кодекса Российской Федерации.

2. В течение 10 рабочих дней после окончания работ по строительству, реконструкции безвозмездно передать в департамент градостроительства и архитектуры администрации города Перми схему, отображающую расположение объекта и сетей инженерно-технического обеспечения, подписанную МКУ «УТЗ», с приложением текстового и графического описания местоположения границ охранной и санитарно-защитной зоны, перечень координат характерных точек границ такой зоны.

Приложение: схема предполагаемых к использованию земель или части земельного участка (на 2 л. в 1 экз).

Заместитель начальника отдела
предоставления земельных участков
по работе с юридическими лицами

Е.Н. Силина

Документ подписан электронной подписью

Сертификат: 3D37927E879AD700DC8A4CC071A50539

Владелец: Силина Екатерина Николаевна

Действителен: с 17.07.2025 по 10.10.2026

Схема

предполагаемых к использованию земель или части земельного участка

Объект: Водопроводы и водоводы всех видов, для размещения которых не требуется разрешение на строительство

Местоположение: Пермский край, Пермь, Орджоникидзевский район, микрорайон Заозерье.

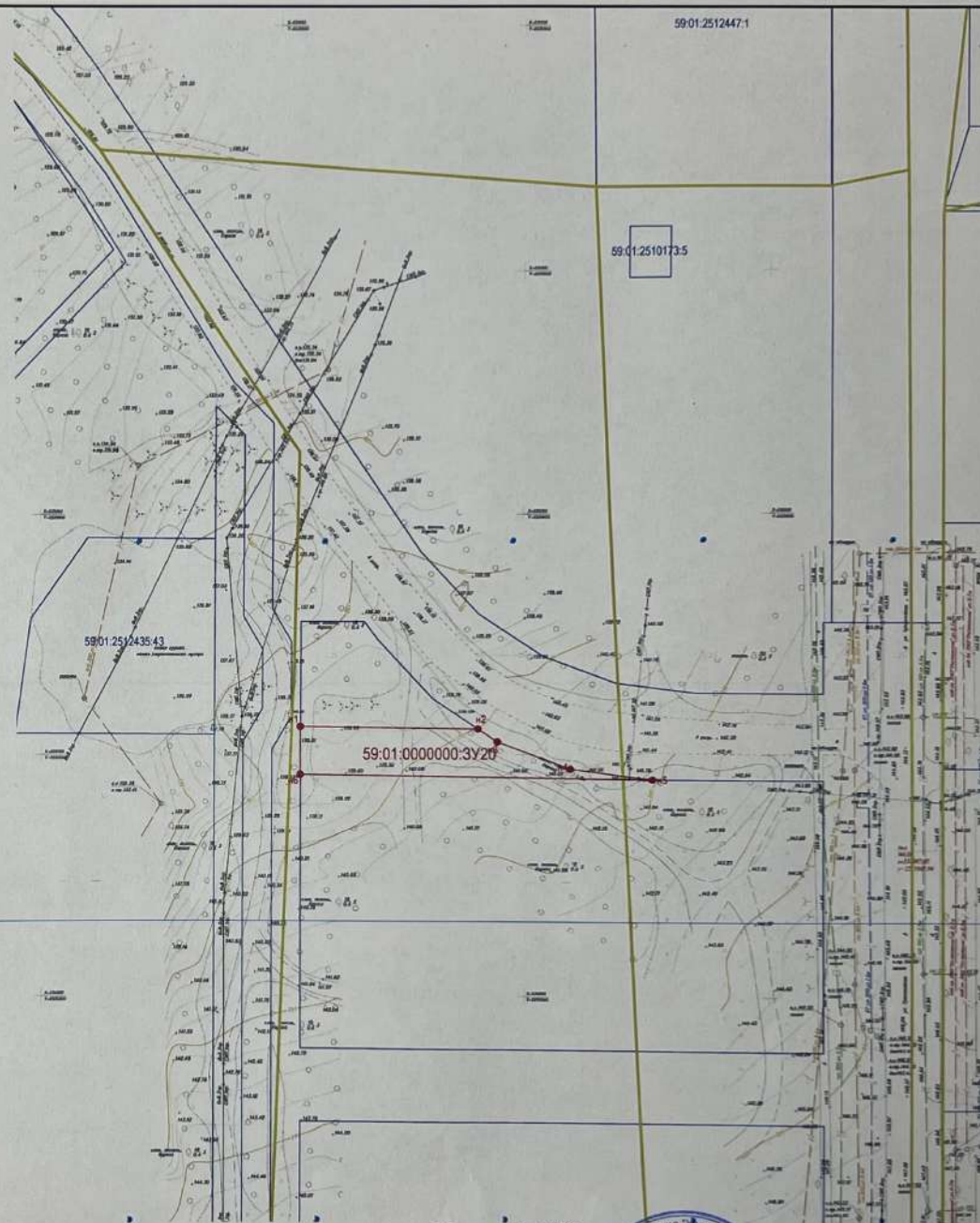
Категория земель: земли населенных пунктов

Вид разрешенного использования: Водопроводы и водоводы всех видов, для размещения которых не требуется разрешение на строительство

Общая площадь: 1271 кв.м.

ведомость координат границ

Имя точки	X, м	Y, м
59:01:0000000:3Y20 (площадь 487 кв.м.)		
n1	535 005,87	2 235 554,17
n2	535 005,34	2 235 590,90
n3	535 002,69	2 235 594,85
n4	534 997,02	2 235 609,74
n5	534 994,85	2 235 626,46
n6	534 995,87	2 235 554,11
n1	535 005,87	2 235 554,17



Условные обозначения:

- 59:01:2510408:162:3Y1 - Условный номер образуемой части участка (территории) и ее граница
- n6 - Образуемая точка, сведения о которой позволяют однозначно определить ее местоположение
- - Граница кадастрового квартала
- - Граница земельного участка по сведениям ЕГРН

Масштаб 1:1 000



Заявитель: Веринтер МЧ.УПЗ
 для документов
 с 09 сентября 2025 г.

М.П.

**Схема
предполагаемых к использованию земель или части
земельного участка**

Объект: Водопроводы и водоводы всех видов, для размещения которых
не требуется разрешение на строительство

Местоположение: Пермский край, Пермь, Орджоникидзевский район,
микрорайон Заозерье.

Категория земель: земли населенных пунктов.

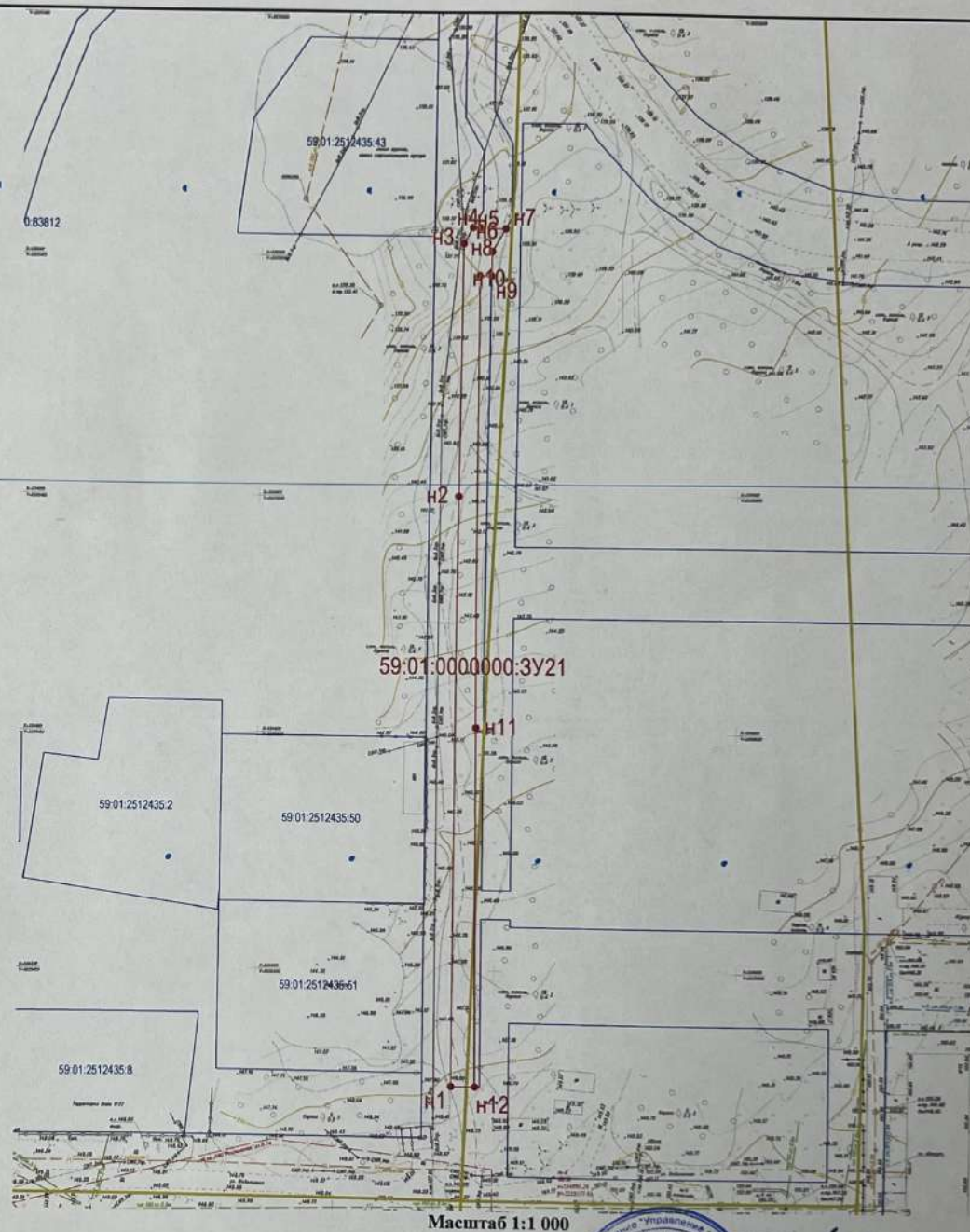
Вид разрешенного использования: Водопроводы и водоводы всех видов, для
размещения которых не требуется разрешение на строительство

ведомость координат границ

Имя точки	X, м	Y, м
59:01:0000000:3Y21 (площадь 784 кв.м.)		
n1	534 825,95	2 235 541,05
n2	534 949,94	2 235 541,84
n3	535 002,74	2 235 542,18
n4	535 006,07	2 235 544,13
n5	535 006,07	2 235 545,62
n6	535 005,99	2 235 545,62
n7	535 005,92	2 235 550,99
n8	535 001,10	2 235 548,17
n9	534 995,96	2 235 548,14
n10	534 995,99	2 235 545,64
n11	534 901,07	2 235 545,85
n12	534 825,92	2 235 546,02
n1	534 825,95	2 235 541,05

Условные обозначения:

- Условный номер образуемой части участка (территории) и ее граница
- Образующая точка, сведения о которой позволяют однозначно определить ее местоположение
- Граница кадастрового квартала
- Граница земельного участка по сведениям ЕГРН



Масштаб 1:1 000



Заявитель: *Игорь Иванович МКУ ЧТЗ*
Игорь Иванович МКУ ЧТЗ
сентябрь 2025 г.

М.П.