



АДМИНИСТРАЦИЯ ГОРОДА ПЕРМИ
ДЕПАРТАМЕНТ ЗЕМЕЛЬНЫХ ОТНОШЕНИЙ

Сибирская ул., д. 15, Пермь, 614015, тел. (342) 212-90-54
e-mail: dzo@perm.permkrai.ru, <http://www.gorodperm.ru>

РАЗРЕШЕНИЕ
на размещение объекта

№ 21-01-44-1172 от 22.09.2025

Департамент земельных отношений администрации города Перми в соответствии с пунктом 3 статьи 39.36 Земельного кодекса Российской Федерации, Положением о порядке и условиях размещения объектов на землях или земельных участках, находящихся в государственной или муниципальной собственности, на территории Пермского края без предоставления земельных участков и установления сервитутов, публичного сервитута, утвержденным постановлением Правительства Пермского края от 22 июля 2015 г. № 478-п, заявлением от 12 сентября 2025 г. № 21-01-07-п-12988 **разрешает** Осипову Дмитрию

размещение объекта: проезды, в том числе вдольтрассовые, и подъездные дороги, для размещения которых не требуется разрешения на строительство

на землях: государственная собственность на которые не разграничена, площадью 105 кв. м

на срок: 12 месяцев

местоположение: Пермский край, г. Пермь, Орджоникидзевский район, ул. Сиреневая.

Осипову Д.В.:

1. Соблюдать правила благоустройства территории города Перми, утвержденные решением Пермской городской Думы от 15 декабря 2020 г. № 277 «Об утверждении Правил благоустройства территории города Перми»;

2. Соблюдать требования, предусмотренные Земельным кодексом Российской Федерации, федеральными законами и иным законодательством.

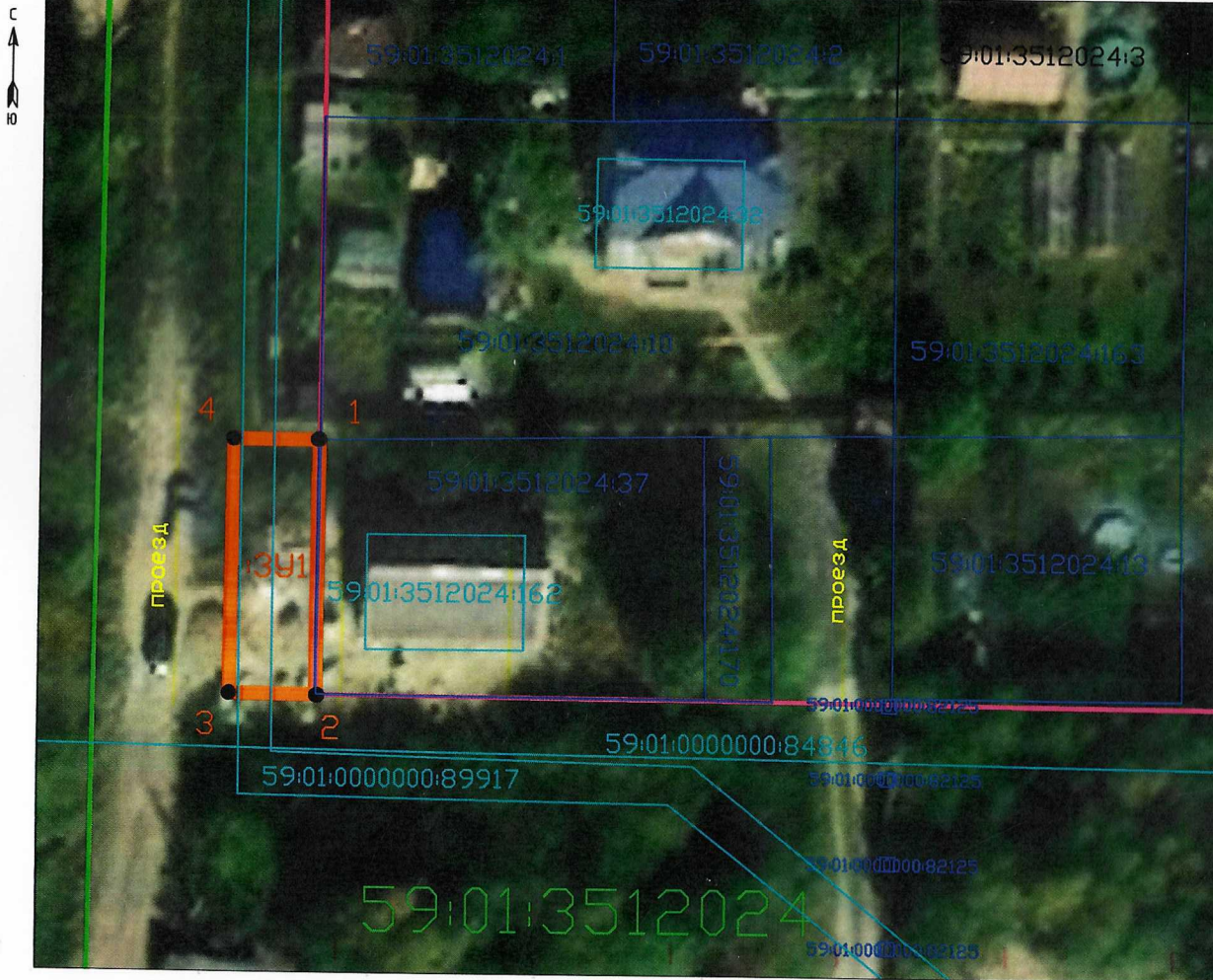
Приложение: схема предполагаемых к использованию земель или части земельного участка (на 1 л. в 1 экз.)

Начальник отдела предоставления
земельных участков по работе
с юридическими лицами

Документ подписан электронной подписью
Сертификат: 7B84E4AE045ECFA09F46E0195D5704
Владелец: Матис Ольга Валентиновна
Действителен: с 22.10.2024 по 15.01.2026

О.В. Матис

Схема предполагаемых к использованию земель или части земельного участка



Масштаб 1: 500

- Условные обозначения:
- Границы существующих земельных участков
 - Проектные границы предполагаемых к использованию земель
 - Номер кадастрового квартала
 - Граница кадастрового квартала
 - Границы существующих ОКС

- Поворотная точка границы предполагаемых к использованию земель
- Кадастровый номер существующего ОКС
- Номер поворотной точки границы предполагаемых к использованию земель
- Кадастровый номер существующего земельного участка

Объекты Проезды, в том числе вдольтрассовые, и подъездные дороги, для размещения которых не требуется разрешения на строительство

Местоположение: Российская Федерация, Пермский край, городской округ Пермский, город Пермь, улица Сиреневая

Площадь земель или части земельного участка, кв. м : 105 кв.м.

Категория земель: Земли населенных пунктов

Вид разрешенного использования: Проезды, в том числе вдольтрассовые, и подъездные дороги, для размещения которых не требуется разрешения на строительство

Описание границ смежных землепользователей:
от точки 1 до точки 2 - Земельный участок с кадастровым номером 59:01:3512024:37 (59:01:3512024:170)
от точки 2 до точки 1 - Муниципальное образование город Пермь

Условный номер предполагаемых к использованию земель :391			
Площадь : 105 кв.м			
Обозначение характерных точек границ	Координаты, м (МСК 59)		Mt, м
	X	Y	
1	2	3	4
1	532301.16	2243888.24	0.1
2	532283.48	2243888.12	0.1
3	532283.51	2243882.12	0.1
4	532301.16	2243882.31	0.1