



АДМИНИСТРАЦИЯ ГОРОДА ПЕРМИ  
ДЕПАРТАМЕНТ ЗЕМЕЛЬНЫХ ОТНОШЕНИЙ

Сибирская ул., д. 15, Пермь, 614015, тел. (342) 212-90-54  
e-mail: dzo@perm.permkrai.ru, <http://www.gorodperm.ru>

**РАЗРЕШЕНИЕ**  
**на размещение объекта**

№ 21-01-44-1180 от 23.09.2025

Департамент земельных отношений администрации города Перми в соответствии с пунктом 3 статьи 39.36 Земельного кодекса Российской Федерации, Положением о порядке и условиях размещения объектов на землях или земельных участках, находящихся в государственной или муниципальной собственности, на территории Пермского края без предоставления земельных участков и установления сервитутов, публичного сервитута, утвержденным постановлением Правительства Пермского края от 22 июля 2015 г. № 478-п, заявлением от 16 сентября 2025 г. № 6114658294 (№ 21-01-06-8258):

**разрешает** ООО «ГЛОБАЛКОННЕКТ» (ИНН 5905028146, ОГРН 1155958036563, место нахождения: 614506, Пермский край, м.о. Пермский, д. Кондратово, ул. Суворова, д. 3)

**размещение объекта:** линии связи, линейно-кабельные сооружения связи и иные сооружения связи, для размещения которых не требуется разрешения на строительство (строительство сетей связи для объектов: ул. Маршала Жукова, 39а Детский реабилитационный центр, ул. Маршала Жукова, 46 Пермский онкологический центр»).

**на землях:** государственная собственность на которые не разграничена, площадью 877 кв.м

**местоположение:** Пермский край, г. Пермь, Ленинский район, ул. Маршала Жукова

**на срок:** 12 месяцев

**способ размещения объекта:** подземный.

**Дополнительные условия размещения:**

Территория, согласно схеме, расположена в зонах с особыми условиями использования территорий: охранный зона объектов электросетевого хозяйства, приаэродромная территория аэродрома аэропорта Большое Савино.

ООО «ГЛОБАЛКОННЕКТ»:

1. Соблюдать правила охраны электрических сетей, установленные постановлением Правительства Российской Федерации от 24 февраля 2009 г. № 160 «О порядке установления охранных зон объектов электросетевого хозяйства и особых условий использования земельных участков, расположенных в границах таких зон»;

2. Соблюдать правила охранных зон воздушного пространства, установленные постановлением Правительства Российской Федерации

от 11 марта 2010 г. № 138 «Об утверждении Федеральных правил использования воздушного пространства Российской Федерации»;

3. Не производить земляные работы без соответствующего разрешения, выдаваемого в порядке установленном Правилами благоустройства территории города Перми, утвержденными Решением Пермской городской Думы от 15 декабря 2020 г. № 277;

4. Соблюдать требования, предусмотренные Земельным кодексом Российской Федерации, федеральными законами и иным законодательством.

**Приложение:** схема предполагаемых к использованию земель или части земельного участка (на 1 л. в 1 экз).

Начальник отдела предоставления  
земельных участков по работе  
с юридическими лицами

<b>Документ подписан электронной подписью</b>	
Сертификат:	7B84E4AE045ECFA09F46E0195D5704
Владелец:	Матис Ольга Валентиновна
Действителен:	с 22.10.2024 по 15.01.2026

О.В. Матис

СХЕМА границ предполагаемых к использованию земель или частей земельных участков на кадастровом плане территории

Цель использования: Размещение линии связи, линейно-кабельные сооружения связи и иные сооружения связи, для размещения ко-  
торых не требуется разрешение для строительства

Объект: Строительство сетей связи для объектов: ул.Маршала Жукова,39а Детский реабилитационный центр, ул.Маршала Жуко-  
ва,46 Пермский онкологический центр»

Местоположение: Пермский край, г. Пермь, ул. Маршала Жукова

Кадастровый квартал: 59:01:2018036

Разрешенное использование:

"Коммунальное обслуживание"

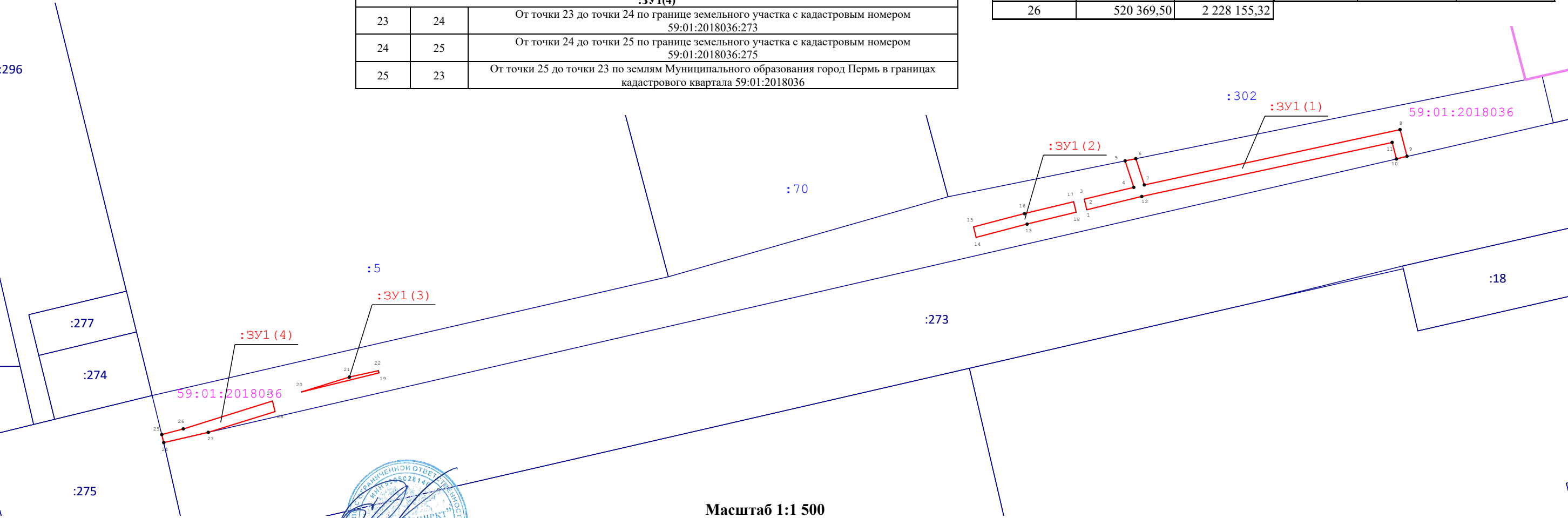
Категория земель:

земли населенных пунктов

Текстовое описание местоположения границы

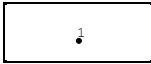

Прохождение границы		Описание прохождения границы
От точки	До точки	
:ЗУ1(1)		
1	5	От точки 1 до точки 5 по землям Муниципального образования город Пермь в границах кадастрового квартала 59:01:2018036
5	6	От точки 5 до точки 6 по границе земельного участка с кадастровым номером 59:01:2018036:302
6	9	От точки 6 до точки 9 по землям Муниципального образования город Пермь в границах кадастрового квартала 59:01:2018036
9	10	От точки 9 до точки 10 по границе земельного участка с кадастровым номером 59:01:2018036:273
10	1	От точки 10 до точки 1 по землям Муниципального образования город Пермь в границах кадастрового квартала 59:01:2018036
:ЗУ1(2)		
13	13	От точки 13 до точки 13 по землям Муниципального образования город Пермь в границах кадастрового квартала 59:01:2018036
:ЗУ1(3)		
19	19	От точки 19 до точки 19 по землям Муниципального образования город Пермь в границах кадастрового квартала 59:01:2018036
:ЗУ1(4)		
23	24	От точки 23 до точки 24 по границе земельного участка с кадастровым номером 59:01:2018036:273
24	25	От точки 24 до точки 25 по границе земельного участка с кадастровым номером 59:01:2018036:275
25	23	От точки 25 до точки 23 по землям Муниципального образования город Пермь в границах кадастрового квартала 59:01:2018036

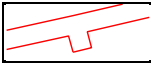

Условный номер земельного участка			:ЗУ1		
Площадь земельного участка			877 м²		
Обозначение характерных точек границ	Координаты		Обозначение характерных точек границ	Координаты	
	X	Y		X	Y
:ЗУ1(1)					
1	520 450,71	2 228 488,20	8	520 480,40	2 228 603,64
2	520 453,65	2 228 487,50	9	520 470,54	2 228 606,21
3	520 454,59	2 228 487,28	10	520 469,52	2 228 602,34
4	520 459,01	2 228 505,53	11	520 475,67	2 228 600,74
5	520 468,83	2 228 502,35	12	520 455,61	2 228 508,50
6	520 469,64	2 228 506,29	1	520 450,71	2 228 488,20
7	520 459,91	2 228 509,44			
:ЗУ1(2)					
13	520 445,39	2 228 466,24	17	520 453,65	2 228 483,40
14	520 440,44	2 228 447,46	18	520 449,77	2 228 484,31
15	520 444,31	2 228 446,48	13	520 445,39	2 228 466,24
16	520 449,26	2 228 465,26			
:ЗУ1(3)					
19	520 390,25	2 228 227,43	22	520 391,05	2 228 227,22
20	520 383,17	2 228 198,91	19	520 390,25	2 228 227,43
21	520 388,70	2 228 216,53			
:ЗУ1(4)					
23	520 368,19	2 228 164,52	27	520 379,80	2 228 188,15
24	520 364,40	2 228 148,13	28	520 375,91	2 228 189,10
25	520 367,39	2 228 147,40	23	520 368,19	2 228 164,52
26	520 369,50	2 228 155,32			

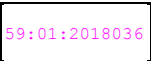


Заявитель Директор ООО "ГлобалКоннект" Разорвина Е.Р.

Условные обозначения:

-  - Существующая точка, имеющиеся в ГКН сведения о которой позволяют однозначно определить ее местоположение
-  - Существующая часть границы, имеющиеся в ГКН сведения о которой достаточны для определения ее местоположения

-  - Вновь образованная часть границы, сведения о которой достаточны для определения ее местоположения
-  - Условный номер земельного участка

 - Номер кадастрового квартала